



Cómo sustituir: cerradura
de puerta delantera en
FORD Transit Mk5 Bus
(V184, V185) — guía de
sustitución

VÍDEO TUTORIAL SIMILAR



Este vídeo muestra el procedimiento de sustitución de una pieza similar en otro vehículo

¡Importante!

Este procedimiento de sustitución puede ser utilizado para:

FORD TRANSIT Autobús (FD_-, FB_-, FS_-, FZ_-, FC_-) 2.4 DI RWD (F_B_, F_C_, F_A_), FORD TRANSIT Autobús (FD_-, FB_-, FS_-, FZ_-, FC_-) 2.4 DI, FORD TRANSIT Autobús (FD_-, FB_-, FS_-, FZ_-, FC_-) 2.4 DI RWD (F_B_, F_C_), FORD TRANSIT Autobús (FD_-, FB_-, FS_-, FZ_-, FC_-) 2.0 DI, FORD TRANSIT Autobús (FD_-, FB_-, FS_-, FZ_-, FC_-) 2.3 16V RWD (F_B_, F_C_, F_A_), FORD TRANSIT Autobús (FD_-, FB_-, FS_-, FZ_-, FC_-) 2.4 TDE, FORD TRANSIT Autobús (FD_-, FB_-, FS_-, FZ_-, FC_-) 2.0 TDCi, FORD TRANSIT Autobús (FD_-, FB_-, FS_-, FZ_-, FC_-) 2.4 TDCi

Los pasos a efectuar pueden variar ligeramente dependiendo del diseño del vehículo.

Este tutorial ha sido creado basándose en el procedimiento de sustitución de una pieza de coche similar en: FORD TRANSIT MK-7 Furgón 2.2 TDCi

**SUSTITUCIÓN: CERRADURA DE PUERTA - FORD
TRANSIT MK5 BUS (V184, V185). LISTA DE LAS
HERRAMIENTAS QUE VA A NECESITAR:**



- Spray para contactos eléctricos
- Llave dinamoétrica
- Llave de vaso de 8 mm
- Punta Torx T30
- Llave de carraca
- Destornillador de carraca
- Destornillador Philips
- Herramienta para desmontar molduras de plástico

Comprar herramientas

Sustitución: cerradura de puerta - FORD Transit Mk5 Bus (V184, V185). Los expertos de AUTODOC recomiendan:

- El procedimiento de sustitución es idéntico para las cerraduras de las puertas delanteras de la izquierda y de la derecha.
- Todos los trabajos deberían ser efectuados con el encendido desconectado.

SUSTITUCIÓN: CERRADURA DE PUERTA - FORD TRANSIT MK5 BUS (V184, V185). UTILICE EL SIGUIENTE PROCEDIMIENTO:

1

Abra la puerta del coche.



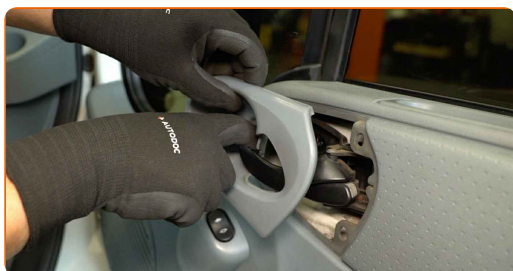
2

Desenrosque las sujeciones del panel de la puerta. Utilice un destornillador Phillips.



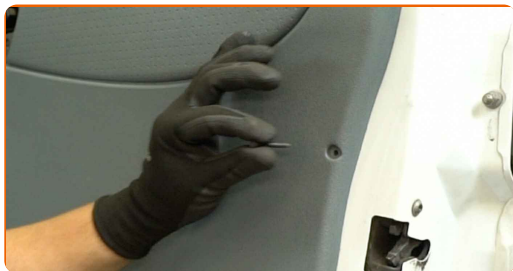
3

Separe el embellecedor de la manilla de la puerta.



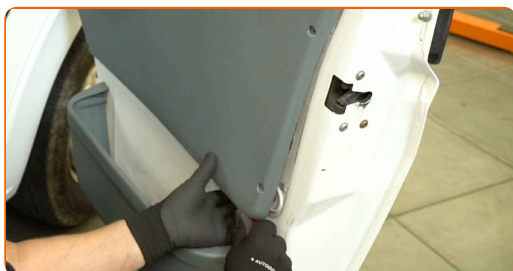
4

Retire los tornillos de sujeción.



5

Separe el panel de la puerta. Utilice una herramienta para desmontar molduras de plástico.

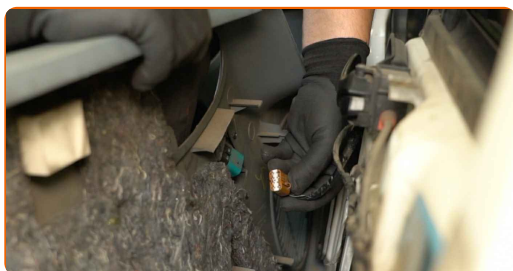


¡Importante!

- No aplique una fuerza excesiva al retirar la pieza. Si lo hiciera, podría dañarla.

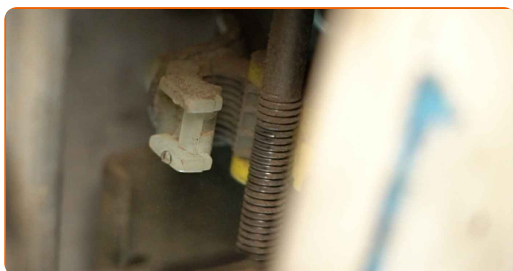
6

Separe el conector del interruptor del elevalunas eléctrico.

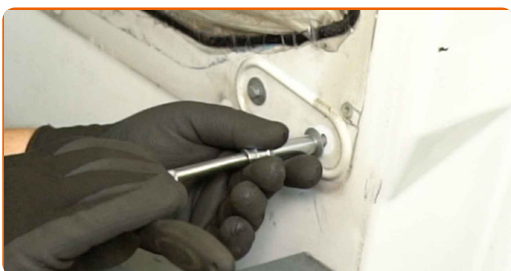


7

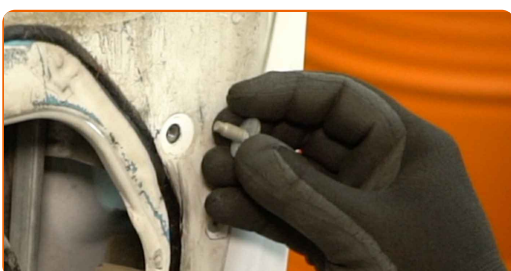
Desenganche la varilla de la cerradura que conecta dicha cerradura con la manilla exterior de la puerta.



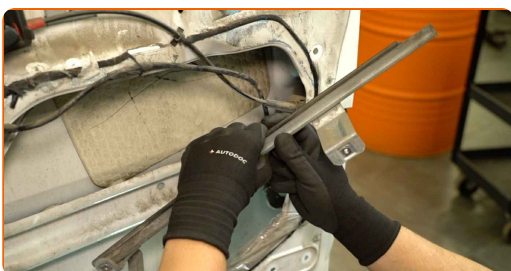
- 8** Desenrosque las sujeciones del riel de guía de la ventanilla. Utilice una llave de vaso de 8 mm. Utilice una llave de carraca.



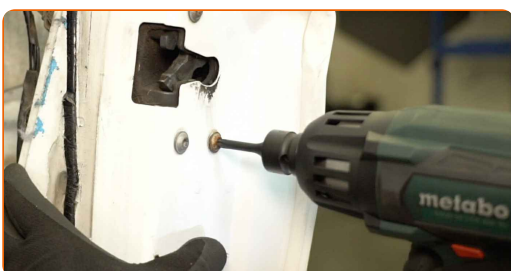
- 9** Retire los pernos de sujeción.



- 10** Retire el riel de guía de la ventanilla.



- 11** Desenrosque las sujeciones de la cerradura de la puerta. Utilice una punta Torx T30. Utilice un destornillador eléctrico o de carraca.

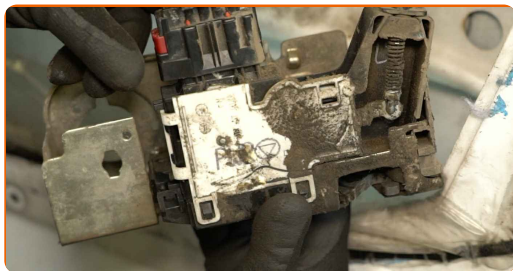


- 12** Retire los tornillos de sujeción.



13

Retire la cerradura de la puerta.

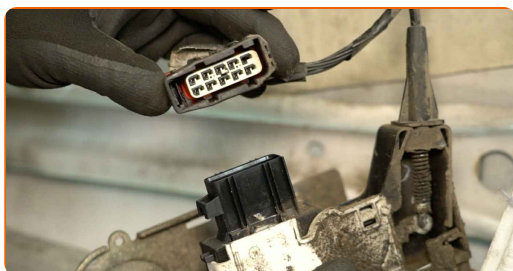


Sustitución: cerradura de puerta - FORD Transit Mk5 Bus (V184, V185).
Consejo de los expertos de AUTODOC:

- No aplique una fuerza excesiva al retirar la pieza. Si lo hiciera, podría dañarla.

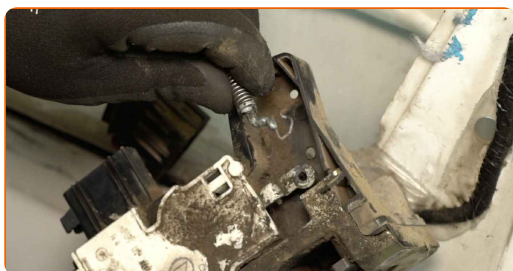
14

Separe el conector de la cerradura de la puerta.

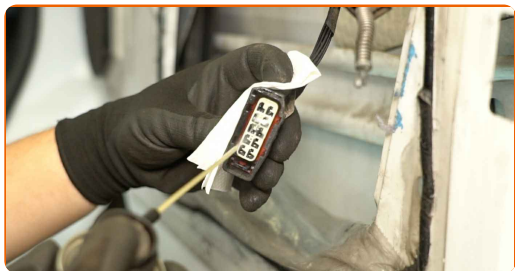


15

Separe el cable del pestillo de la puerta de la cerradura.



16 Trate el conector de la cerradura de la puerta. Utilice un spray para contactos eléctricos.



17 Una el cable del pestillo de la puerta a una nueva cerradura de la puerta.



18 Una el conector a la nueva cerradura de la puerta.



19 Instale la cerradura nueva.



20 Instale los tornillos de sujeción.



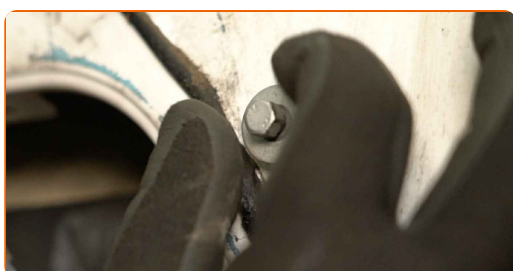
- 21** Apriete las sujeciones de la cerradura de la puerta. Utilice una punta Torx T30. Utilice una llave dinamométrica. Par de apriete: 12 N·m.



- 22** Instale el riel guía de la ventanilla.



- 23** Instale los pernos de sujeción.



- 24** Apriete las sujeciones del riel de guía de la ventanilla. Utilice una llave de vaso de 8 mm. Utilice una llave dinamométrica. Par de apriete: 10 N·m.



- 25** Encaje en su lugar la varilla de la cerradura que conecta dicha cerradura con la manilla exterior de la puerta.



26 Trate el conector del interruptor del elevallunas eléctrico. Utilice un spray para contactos eléctricos.



27 Una el conector al interruptor del elevallunas eléctrico.



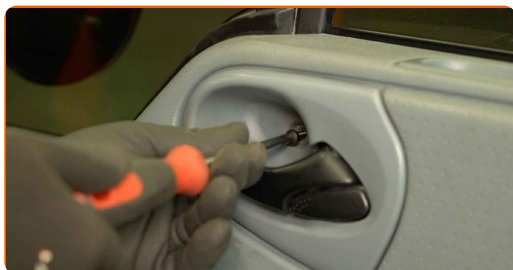
28 Vuelva a instalar el panel de la puerta.



29 Una el embellecedor de la manilla de la puerta.



30 Instale los tornillos de sujeción.



31 Apriete las sujeciones del panel de la puerta. Utilice un destornillador Phillips.



32 Cierre la puerta del coche.



33 Compruebe que el nuevo componente funciona correctamente.

¡BIEN HECHO! 

VER MÁS TUTORIALES

AUTODOC – LAS PIEZAS DE REPUESTO DE CALIDAD Y ASEQUIBLES ONLINE

APLICACIÓN PARA MÓVIL AUTODOC: ATRAPE GRANDES OFERTAS Y REALICE COMPRAS CÓMODAMENTE



+ AUTODOC

GET IT ON  **Google Play**

 **Download on the App Store**

Download

UNA ENORME SELECCIÓN DE PIEZAS DE REPUESTO PARA SU COCHE

CERRADURA DE PUERTA: UNA AMPLIA SELECCIÓN

RESPONSABILIDAD:

El documento contiene sólo los consejos y las recomendaciones que pueden ser útiles para Usted durante las obras de reparación y sustitución. AUTODOC no se responsabiliza por cualquier daño, detrimento y acto dañoso de la propiedad ocasionados durante las obras de reparación y sustitución como consecuencia del uso e interpretación incorrectos de la información proporcionada.

AUTODOC no se responsabiliza por cualesquier falta e imprecisión posibles en esta instrucción. La información proporcionada sirve exclusivamente para la familiarización y no puede sustituir la consulta de los especialistas.

AUTODOC no se responsabiliza por el uso incorrecto y de riesgo con daño del equipo de reparación, las herramientas y las piezas de recambio de coches. AUTODOC insiste en proceder con cuidado y seguir las normas de seguridad durante la realización de cualquier obra de reparación y sustitución. Recuerden que el uso de las piezas de recambio de mala calidad no le garantiza el nivel necesario de seguridad en las carreteras.

© Copyright 2024. Todos los contenidos de esta página web, especialmente textos, fotografías y gráficos, son protegidos por las leyes de copyright. Todos los derechos, entre los que se incluye la copia, divulgación a terceros, edición y traducción son propiedad de AUTODOC SE.