



Cómo cambiar:  
mecanismo de  
ejevalunas de la parte  
delantera - **FORD Transit**  
**Mk5 Bus (V184, V185) |**  
Guía de sustitución

## VÍDEO TUTORIAL SIMILAR



Este vídeo muestra el procedimiento de sustitución de una pieza similar en otro vehículo

### ¡Importante!

Este procedimiento de sustitución puede ser utilizado para:

FORD TRANSIT Autobús (FD\_, FB\_, FS\_, FZ\_, FC\_) 2.4 DI RWD (F\_B\_, F\_C\_, F\_A\_), FORD TRANSIT Autobús (FD\_, FB\_, FS\_, FZ\_, FC\_) 2.4 DI, FORD TRANSIT Autobús (FD\_, FB\_, FS\_, FZ\_, FC\_) 2.4 DI RWD (F\_B\_, F\_C\_), FORD TRANSIT Autobús (FD\_, FB\_, FS\_, FZ\_, FC\_) 2.0 DI, FORD TRANSIT Autobús (FD\_, FB\_, FS\_, FZ\_, FC\_) 2.3 16V RWD (F\_B\_, F\_C\_, F\_A\_), FORD TRANSIT Autobús (FD\_, FB\_, FS\_, FZ\_, FC\_) 2.4 TDE, FORD TRANSIT Autobús (FD\_, FB\_, FS\_, FZ\_, FC\_) 2.0 TDCi, FORD TRANSIT Autobús (FD\_, FB\_, FS\_, FZ\_, FC\_) 2.4 TDCi

Los pasos a efectuar pueden variar ligeramente dependiendo del diseño del vehículo.

Este tutorial ha sido creado basándose en el procedimiento de sustitución de una pieza de coche similar en: FORD Transit Mk6 Furgoneta (V347, V348, FA) 2.2 TDCi

## SUSTITUCIÓN: MECANISMO DE ELEVALUNAS - FORD TRANSIT MK5 BUS (V184, V185). HERRAMIENTAS USTED NECESITA:



- Spray para contactos eléctricos
- Cinta de carrozero
- Llave dinamométrica
- Llave de vaso de 8 mm
- Llave de vaso de 10 mm
- Llave de carraca
- Taladro
- Juego de brocas
- Remachadora
- Remaches
- Destornillador Phillips
- Alicates de punta larga
- Herramienta para desmontar molduras de plástico

[Comprar herramientas](#)

Sustitución: mecanismo de elevalunas - FORD Transit Mk5 Bus (V184, V185).  
Los expertos de AUTODOC recomiendan:

- Todos los trabajos deberían ser efectuados con el encendido desconectado.

## SUSTITUCIÓN: MECANISMO DE ELEVALUNAS - FORD TRANSIT MK5 BUS (V184, V185). UTILICE EL SIGUIENTE PROCEDIMIENTO:

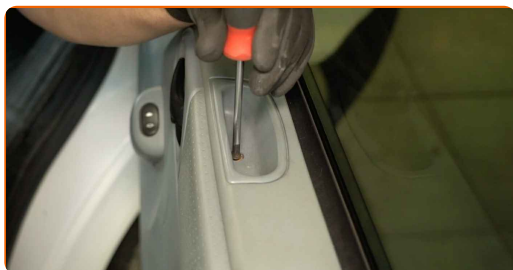
1

Abra la puerta del coche.



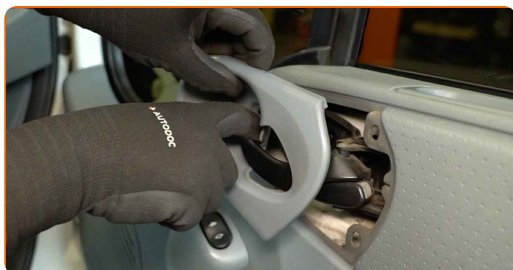
2

Desenrosque las sujeciones del panel de la puerta. Utilice un destornillador Phillips.



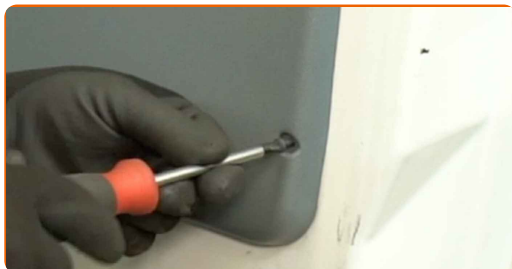
3

Separe el embellecedor de la manilla de la puerta.



4

Retire los tornillos de sujeción.



5

Separe el panel de la puerta. Utilice una herramienta para desmontar molduras de plástico.

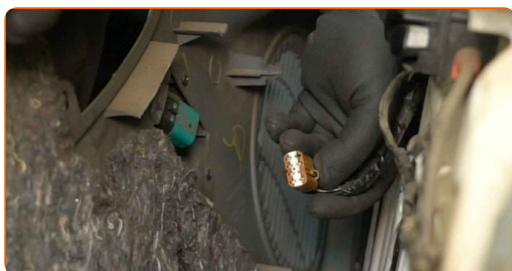


Sustitución: mecanismo de elevallunas - FORD Transit Mk5 Bus (V184, V185).  
Consejo:

- No aplique una fuerza excesiva al retirar la pieza. Si lo hiciera, podría dañarla.

6

Separe el conector del interruptor del elevallunas eléctrico.



7

Desenrosque las sujeciones del altavoz. Utilice un destornillador Phillips.



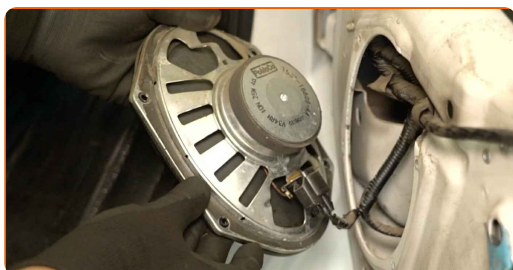
8

Retire los tornillos de sujeción.



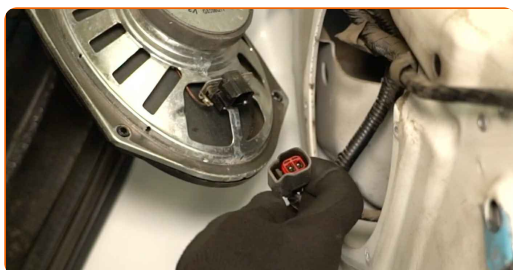
9

Retire el altavoz.



10

Separe el conector del altavoz.



11

Separe el conector del motor del elevavinas eléctrico.



12

Fije de forma segura el cristal al marco de la ventanilla. Utilice cinta de carrocer.



### ¡Precaución!

- Sujete el cristal al levantarlo y fijarlo para evitar que este resulte dañado y para evitar lesiones.

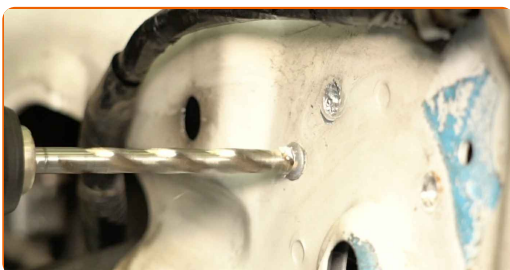
13

Perfore los remaches que conectan el cristal con el mecanismo del elevallunas. Utilice un taladro. Utilice un juego de brocas.



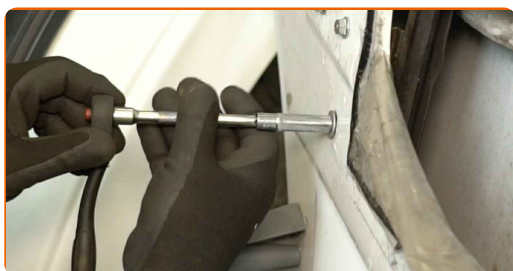
14

Perfore los remaches que conectan el mecanismo del elevallunas con la puerta. Utilice un taladro. Utilice un juego de brocas.





- 15** Desenrosque la sujeción del riel de guía de la ventanilla. Utilice una llave de vaso de 8 mm. Utilice una llave de carraca.



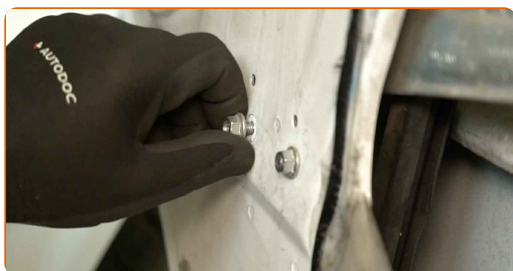
- 16** Retire el perno de sujeción.



- 17** Desenrosque las sujeciones del mecanismo del elevavinas. Utilice una llave de vaso de 10 mm. Utilice una llave de carraca.



- 18** Retire los pernos de sujeción.



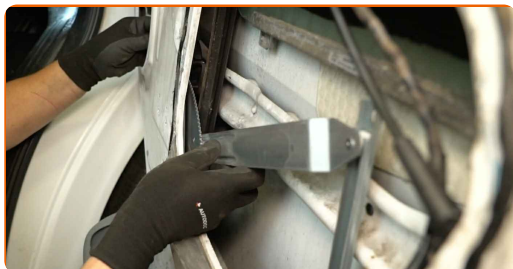
- 19** Retire el mecanismo del elevavinas.





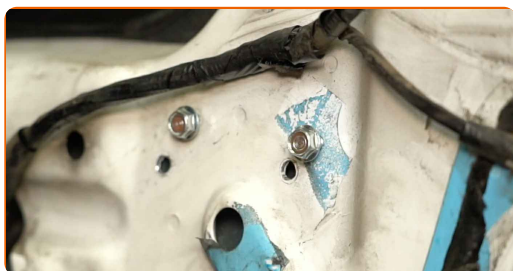
20

Instale un nuevo mecanismo del elevallunas.



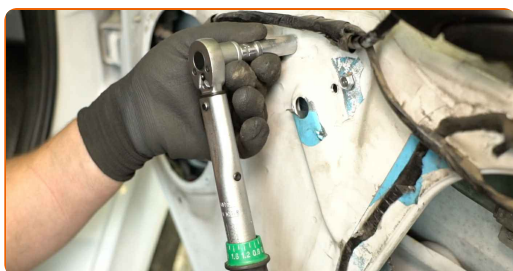
21

Instale los pernos de sujeción.



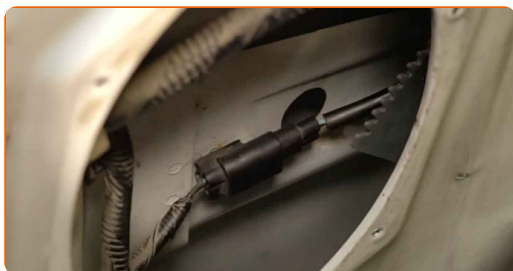
22

Apriete las sujeciones del mecanismo del elevallunas. Utilice una llave de vaso de 10 mm. Utilice una llave dinamométrica. Par de apriete: 8 N·m.



23

Una el conector al motor del elevallunas eléctrico.



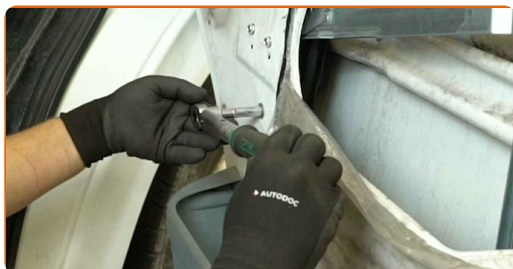
24

Instale el perno de sujeción del riel de guía de la ventanilla.



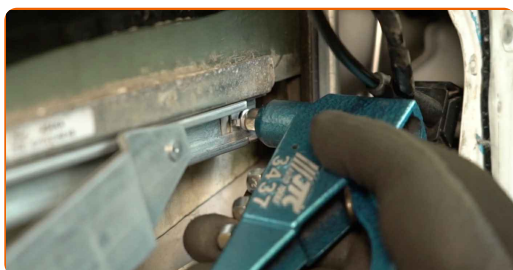
**25**

Apriete la sujeción del riel de guía de la ventanilla. Utilice una llave de vaso de 8 mm. Utilice una llave dinamométrica. Par de apriete: 6 N·m.



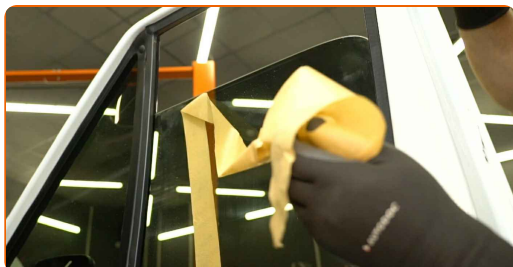
**26**

Instale los remaches que conectan el cristal al mecanismo del elevalunas. Utilice una remachadora. Utilice remaches.



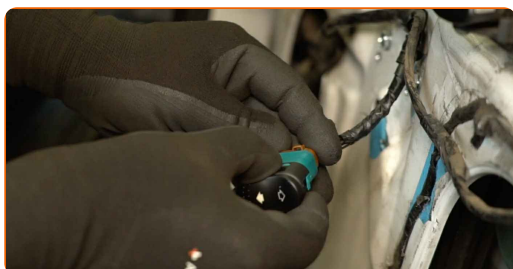
**27**

Retire la cinta de carrocerero.



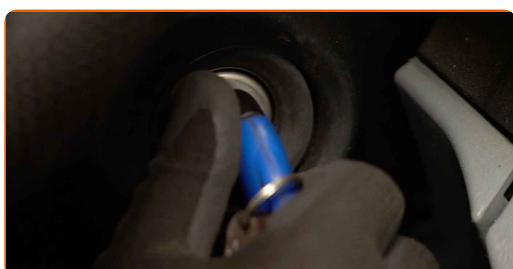
**28**

Una el conector al interruptor del elevalunas eléctrico.



**29**

Conecte el encendido del coche.



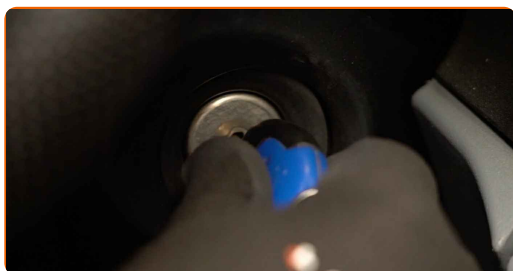
30

Compruebe el correcto funcionamiento del regulador de la ventanilla.



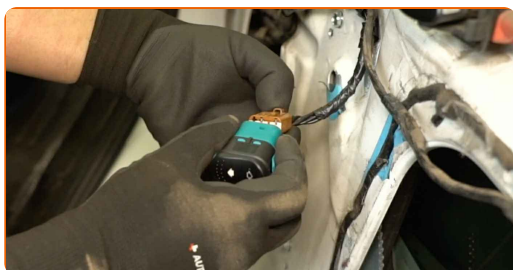
31

Desconecte el encendido del coche.



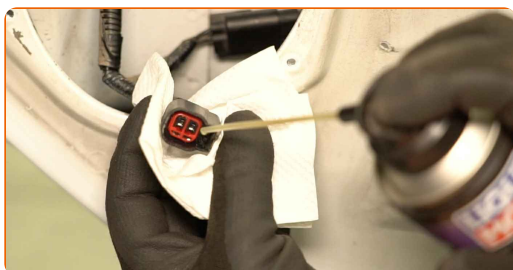
32

Separe el conector del interruptor del elevalunas eléctrico.



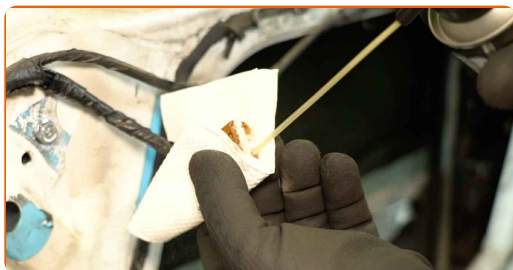
33

Trate el conector del altavoz. Utilice un spray para contactos eléctricos.



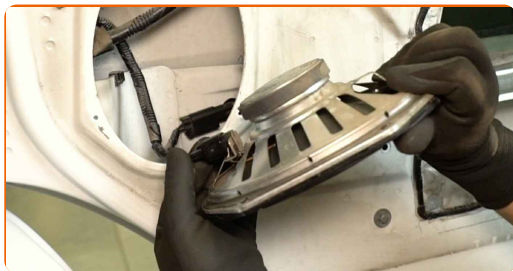
34

Trate el conector del interruptor del elevalunas eléctrico. Utilice un spray para contactos eléctricos.

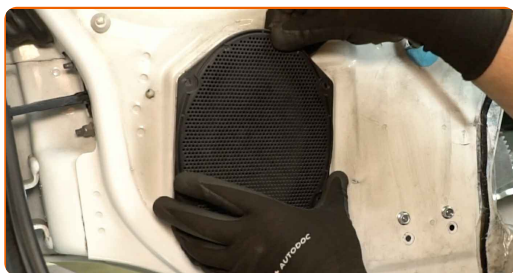


**35**

Una el conector al altavoz.

**36**

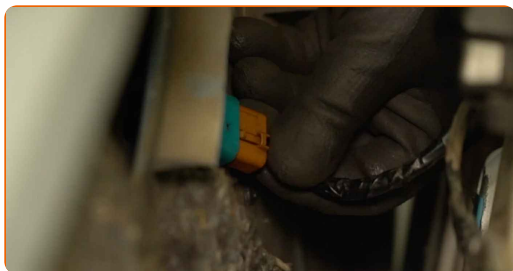
Instale el altavoz.

**37**

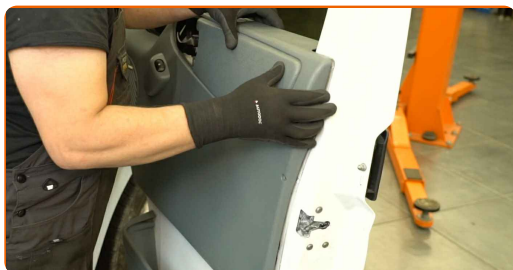
Instale y atornille los tornillos de sujeción del altavoz. Utilice un destornillador Phillips.

**38**

Una el conector al interruptor del elevavinas eléctrico.

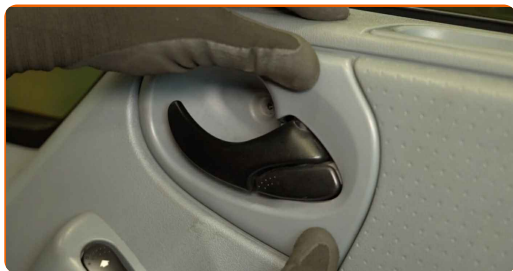
**39**

Vuelva a instalar el panel de la puerta.

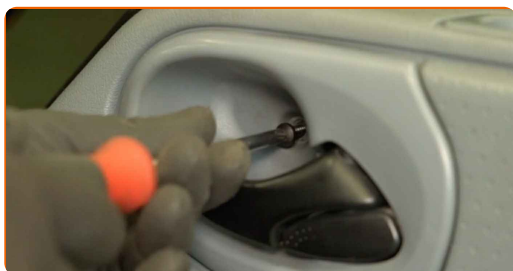


**40**

Una el embellecedor de la manilla de la puerta.

**41**

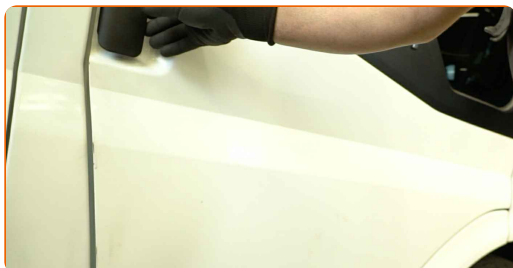
Instale los tornillos de sujeción.

**42**

Apriete las sujeciones del panel de la puerta. Utilice un destornillador Phillips.

**43**

Cierre la puerta del coche.



**¡BIEN HECHO!** 

**VER MÁS TUTORIALES**



## AUTODOC — LAS PIEZAS DE REPUESTO DE CALIDAD Y ASEQUIBLES ONLINE

**APLICACIÓN PARA MÓVIL AUTODOC: ATRAPE GRANDES OFERTAS Y REALICE COMPRAS CÓMODAMENTE**



**+ AUTODOC**

GET IT ON  
**Google Play**

Download on the  
**App Store**

**Download**

**UNA ENORME SELECCIÓN DE PIEZAS DE REPUESTO PARA SU COCHE**

**MECANISMO DE ELEVACIONES: UNA AMPLIA SELECCIÓN**

### **RESPONSABILIDAD:**

El documento contiene sólo los consejos y las recomendaciones que pueden ser útiles para Usted durante las obras de reparación y sustitución. AUTODOC no se responsabiliza por cualquier daño, detrimento y acto dañoso de la propiedad ocasionados durante las obras de reparación y sustitución como consecuencia del uso e interpretación incorrectos de la información proporcionada.

AUTODOC no se responsabiliza por cualesquier falta e imprecisión posibles en esta instrucción. La información proporcionada sirve exclusivamente para la familiarización y no puede sustituir la consulta de los especialistas.

AUTODOC no se responsabiliza por el uso incorrecto y de riesgo con daño del equipo de reparación, las herramientas y las piezas de recambio de coches. AUTODOC insiste en proceder con cuidado y seguir las normas de seguridad durante la realización de cualquier obra de reparación y sustitución. Recuerden que el uso de las piezas de recambio de mala calidad no le garantiza el nivel necesario de seguridad en las carreteras.

© Copyright 2024. Todos los contenidos de esta página web, especialmente textos, fotografías y gráficos, son protegidos por las leyes de copyright. Todos los derechos, entre los que se incluye la copia, divulgación a terceros, edición y traducción son propiedad de AUTODOC SE.