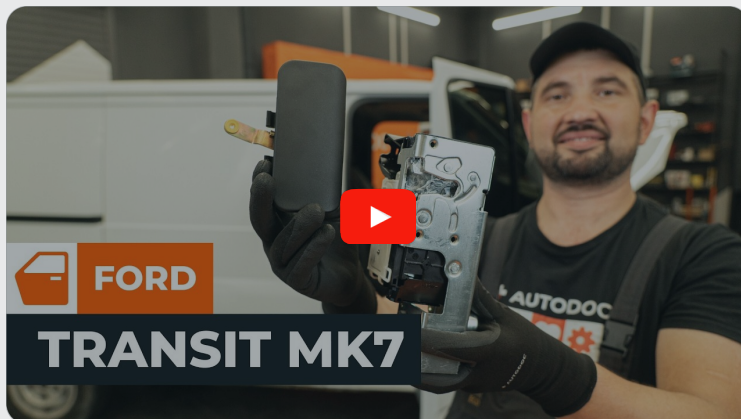




Cómo cambiar: manija de  
la puerta delantera -  
**FORD Transit Mk5**  
**Camión de**  
**plataforma/Chasis**  
**(V184, V185) | Guía de**  
sustitución

## VÍDEO TUTORIAL SIMILAR



Este vídeo muestra el procedimiento de sustitución de una pieza similar en otro vehículo

### ¡Importante!

Este procedimiento de sustitución puede ser utilizado para:

FORD TRANSIT Caja/Chasis (FM\_ \_, FN\_ \_) 2.4 DI, FORD TRANSIT Caja/Chasis (FM\_ \_, FN\_ \_) 2.0 DI, FORD TRANSIT Caja/Chasis (FM\_ \_, FN\_ \_) 2.3 16V, FORD TRANSIT Caja/Chasis (FM\_ \_, FN\_ \_) 2.0 TDCi, FORD TRANSIT Caja/Chasis (FM\_ \_, FN\_ \_) 2.4 TDE, FORD TRANSIT Caja/Chasis (FM\_ \_, FN\_ \_) 2.4 TDCi

Los pasos a efectuar pueden variar ligeramente dependiendo del diseño del vehículo.

Este tutorial ha sido creado basándose en el procedimiento de sustitución de una pieza de coche similar en: FORD Transit Mk6 Furgoneta (V347, V348, FA) 2.2 TDCi

## SUSTITUCIÓN: MANIJAS DE PUERTAS - FORD TRANSIT MK5 CAMIÓN DE PLATAFORMA/CHASIS (V184, V185). HERRAMIENTAS USTED QUE VA A NECESITAR:



- Spray para contactos eléctricos
- Llave dinamométrica
- Llave de vaso de 10 mm
- Llave de carraca
- Destornillador Philips
- Herramienta para desmontar molduras de plástico

[Comprar herramientas](#)

### Sustitución: manijas de puertas - FORD Transit Mk5 Camión de plataforma/Chasis (V184, V185). AUTODOC recomienda:

- El procedimiento de sustitución es idéntico para las manillas de las puertas delanteras de la izquierda y de la derecha.
- Todos los trabajos deberían ser efectuados con el encendido desconectado.

## SUSTITUCIÓN: MANIJAS DE PUERTAS - FORD TRANSIT MK5 CAMIÓN DE PLATAFORMA/CHASIS (V184, V185). SECUENCIA DE PASOS RECOMENDADA:

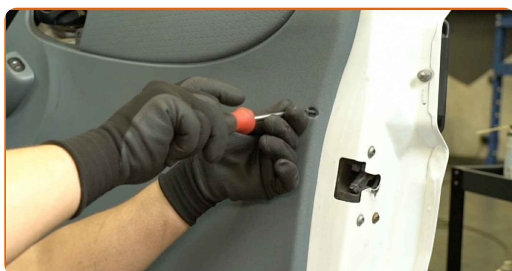
1

Abra la puerta del coche.



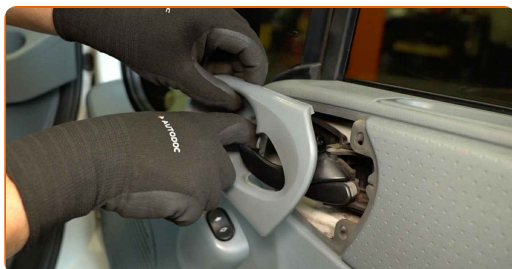
2

Desenrosque la sujeción de la manilla exterior de la puerta. Utilice una llave de vaso de 10 mm. Utilice una llave de carraca.



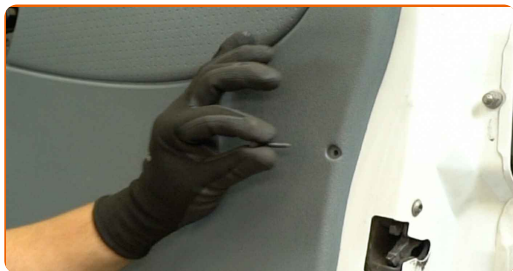
3

Retire la manilla exterior de la puerta.



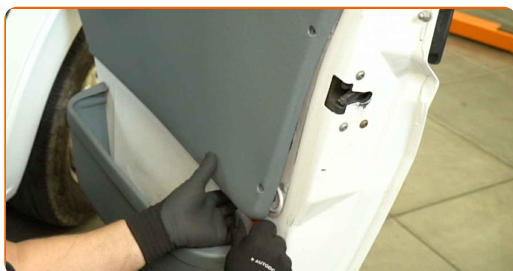
4

Transfiera la varilla de la cerradura a una nueva manilla exterior de la puerta.



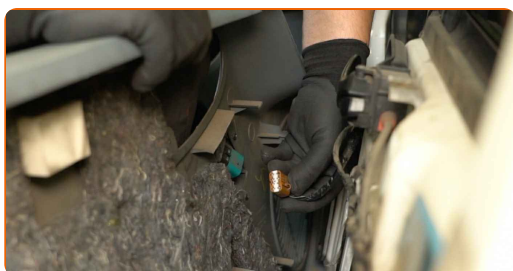
5

Instale la nueva manilla exterior de la puerta.



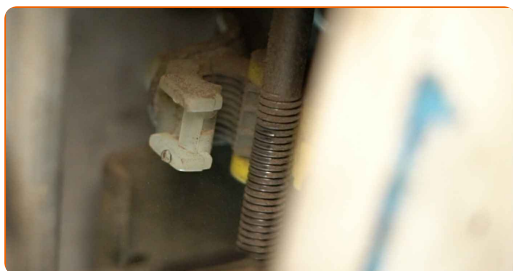
6

Apriete la sujeción de la manilla de la puerta. Utilice una llave de vaso de 10 mm. Utilice una llave dinamométrica. Par de apriete: 10 N·m.



7

Cierre la puerta del coche.



8

Compruebe que el nuevo componente funciona correctamente.

**¡BIEN HECHO!**

**VER MÁS TUTORIALES**

## AUTODOC — LAS PIEZAS DE REPUESTO DE CALIDAD Y ASEQUIBLES ONLINE

**APLICACIÓN PARA MÓVIL AUTODOC: ATRAPE GRANDES OFERTAS Y REALICE COMPRAS CÓMODAMENTE**



**+ AUTODOC**

GET IT ON  
**Google Play**

Download on the  
**App Store**

**Download**

**UNA ENORME SELECCIÓN DE PIEZAS DE REPUESTO PARA SU COCHE**

**MANIJAS DE PUERTAS: UNA AMPLIA SELECCIÓN**

### **RESPONSABILIDAD:**

El documento contiene sólo los consejos y las recomendaciones que pueden ser útiles para Usted durante las obras de reparación y sustitución. AUTODOC no se responsabiliza por cualquier daño, detrimento y acto dañoso de la propiedad ocasionados durante las obras de reparación y sustitución como consecuencia del uso e interpretación incorrectos de la información proporcionada.

AUTODOC no se responsabiliza por cualesquier falta e imprecisión posibles en esta instrucción. La información proporcionada sirve exclusivamente para la familiarización y no puede sustituir la consulta de los especialistas.

AUTODOC no se responsabiliza por el uso incorrecto y de riesgo con daño del equipo de reparación, las herramientas y las piezas de recambio de coches. AUTODOC insiste en proceder con cuidado y seguir las normas de seguridad durante la realización de cualquier obra de reparación y sustitución. Recuerden que el uso de las piezas de recambio de mala calidad no le garantiza el nivel necesario de seguridad en las carreteras.

© Copyright 2024. Todos los contenidos de esta página web, especialmente textos, fotografías y gráficos, son protegidos por las leyes de copyright. Todos los derechos, entre los que se incluye la copia, divulgación a terceros, edición y traducción son propiedad de AUTODOC SE.