



Cómo sustituir: espejo  
retrovisor lateral en  
**FORD Transit Mk5**  
**Furgón (V184, V185) —**  
guía de sustitución

## VÍDEO TUTORIAL SIMILAR



Este vídeo muestra el procedimiento de sustitución de una pieza similar en otro vehículo

### ¡Importante!

Este procedimiento de sustitución puede ser utilizado para:

FORD TRANSIT Furgón (FA\_ \_) 2.4 DI, FORD TRANSIT Furgón (FA\_ \_) 2.4 DI RWD (FAA\_, FAB\_, FAC\_, FAD\_), FORD TRANSIT Furgón (FA\_ \_) 2.0 DI, FORD TRANSIT Furgón (FA\_ \_) 2.3 16V RWD (FAA\_, FAB\_, FAC\_), FORD TRANSIT Furgón (FA\_ \_) 2.0 TDCi, FORD TRANSIT Furgón (FA\_ \_) 2.4 TDE, FORD TRANSIT Furgón (FA\_ \_) 2.4 TDCi, FORD TRANSIT Furgón (FA\_ \_) 2.4 TD, FORD TRANSIT Furgón (FA\_ \_) 2.3, FORD TRANSIT Furgón (FA\_ \_) 2.3 BiFuel

Los pasos a efectuar pueden variar ligeramente dependiendo del diseño del vehículo.

Este tutorial ha sido creado basándose en el procedimiento de sustitución de una pieza de coche similar en: FORD TRANSIT MK-7 Furgón 2.2 TDCi

**HERRAMIENTAS NECESARIAS:**



- Spray para contactos eléctricos
- Llave de vaso de 8 mm
- Llave de carraca
- Destornillador de cabeza plana

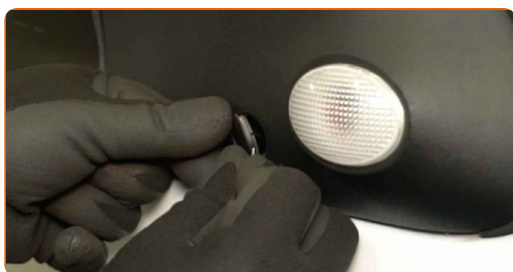
**Comprar herramientas**

**AUTODOC recomienda:**

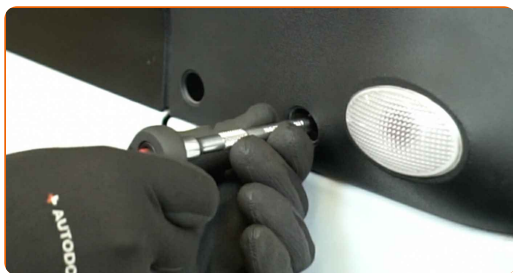
- Todos los trabajos deberían ser efectuados con el encendido desconectado.

**LLEVE A CABO LOS PASOS DE SUSTITUCIÓN COMO SE INDICA A CONTINUACIÓN:**

- 1** Retire las cubiertas de los elementos de sujeción del espejo retrovisor lateral. Utilice un destornillador de cabeza plana.

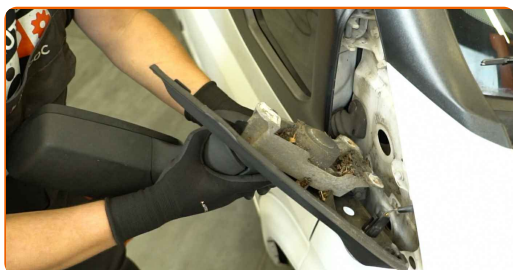


- 2** Desenrosque los elementos de sujeción del espejo retrovisor lateral. Utilice una llave de vaso de 8 mm. Utilice una llave de carraca.



- 3** Retire los pernos de sujeción.

- 4** Retire el espejo retrovisor lateral.



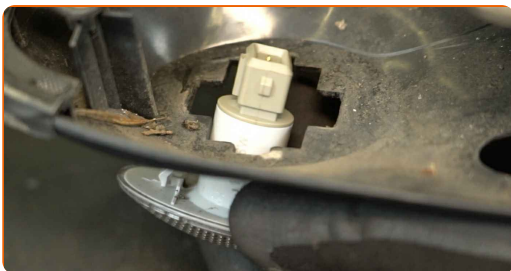
**5** Separe el conector del repetidor del intermitente.



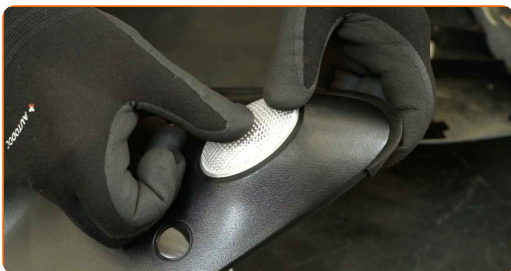
**6** Trate el conector del repetidor del intermitente. Utilice un spray para contactos eléctricos.



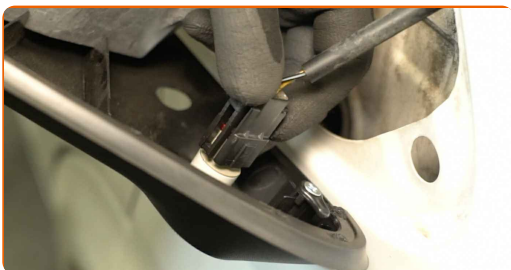
**7** Retire el repetidor del intermitente.



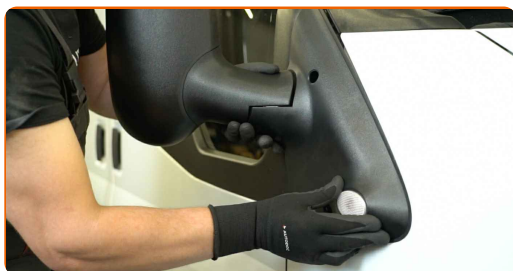
**8** Instale el repetidor del intermitente en un nuevo espejo retrovisor lateral.



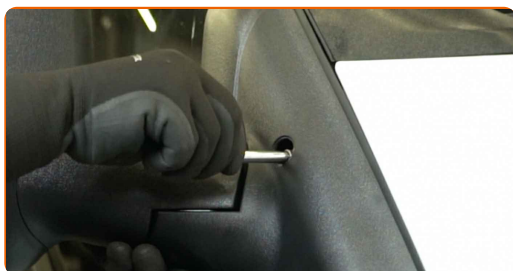
**9** Vuelva a unir el conector al repetidor del intermitente.



**10** Instale el nuevo espejo retrovisor lateral.



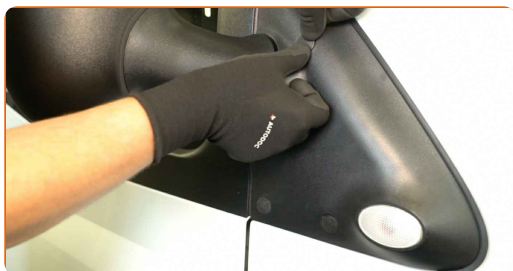
**11** Instale los pernos de sujeción.



**12** Atornille los elementos de sujeción del espejo retrovisor lateral. Utilice una llave de vaso de 8 mm. Utilice una llave de carraca.



**13** Instale las cubiertas de los elementos de sujeción del espejo retrovisor lateral.



**¡BIEN HECHO!** 

**VER MÁS TUTORIALES**

# AUTODOC – LAS PIEZAS DE REPUESTO DE CALIDAD Y ASEQUIBLES ONLINE

**APLICACIÓN PARA MÓVIL AUTODOC: ATRAPE GRANDES OFERTAS Y REALICE COMPRAS CÓMODAMENTE**



**+ AUTODOC**

GET IT ON  **Google Play**

 **Download on the App Store**

**Download**

**UNA ENORME SELECCIÓN DE PIEZAS DE REPUESTO PARA SU COCHE**

**ESPEJO RETROVISOR: UNA AMPLIA SELECCIÓN**

## **RESPONSABILIDAD:**

El documento contiene sólo los consejos y las recomendaciones que pueden ser útiles para Usted durante las obras de reparación y sustitución. AUTODOC no se responsabiliza por cualquier daño, detrimento y acto dañoso de la propiedad ocasionados durante las obras de reparación y sustitución como consecuencia del uso e interpretación incorrectos de la información proporcionada.

AUTODOC no se responsabiliza por cualesquier falta e imprecisión posibles en esta instrucción. La información proporcionada sirve exclusivamente para la familiarización y no puede sustituir la consulta de los especialistas.

AUTODOC no se responsabiliza por el uso incorrecto y de riesgo con daño del equipo de reparación, las herramientas y las piezas de recambio de coches. AUTODOC insiste en proceder con cuidado y seguir las normas de seguridad durante la realización de cualquier obra de reparación y sustitución. Recuerden que el uso de las piezas de recambio de mala calidad no le garantiza el nivel necesario de seguridad en las carreteras.

© Copyright 2024. Todos los contenidos de esta página web, especialmente textos, fotografías y gráficos, son protegidos por las leyes de copyright. Todos los derechos, entre los que se incluye la copia, divulgación a terceros, edición y traducción son propiedad de AUTODOC SE.