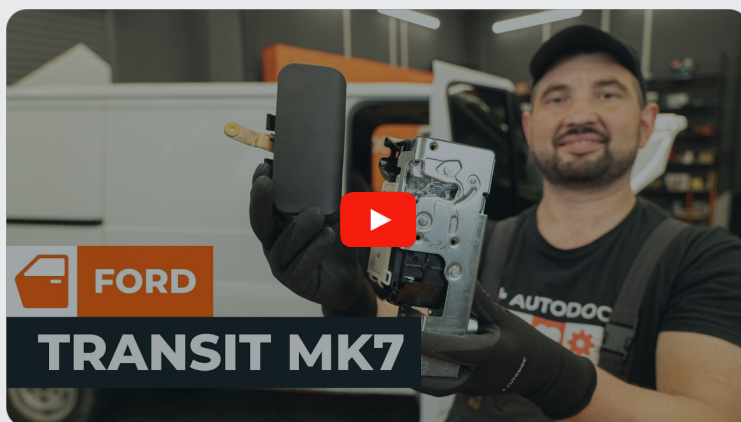




Cómo cambiar: manija de
la puerta delantera -
FORD Transit Mk6 Bus
(V347, V348) | Guía de
sustitución

VÍDEO TUTORIAL SIMILAR



Este vídeo muestra el procedimiento de sustitución de una pieza similar en otro vehículo

¡Importante!

Este procedimiento de sustitución puede ser utilizado para:

FORD Transit Mk6 Autobús (V347, V348, FD, FB, FS, FZ, FC) 2.2 TDCi, FORD Transit Mk6 Autobús (V347, V348, FD, FB, FS, FZ, FC) 2.2 TDCi RWD, FORD Transit Mk6 Autobús (V347, V348, FD, FB, FS, FZ, FC) 2.4 TDCi, FORD Transit Mk6 Autobús (V347, V348, FD, FB, FS, FZ, FC) 2.4 TDCi 4x4, FORD Transit Mk6 Autobús (V347, V348, FD, FB, FS, FZ, FC) 3.2 TDCi

Los pasos a efectuar pueden variar ligeramente dependiendo del diseño del vehículo.

Este tutorial ha sido creado basándose en el procedimiento de sustitución de una pieza de coche similar en: FORD Transit Mk6 Furgoneta (V347, V348, FA) 2.2 TDCi

SUSTITUCIÓN: MANIJAS DE PUERTAS - FORD TRANSIT MK6 BUS (V347, V348). HERRAMIENTAS USTED QUE VA A NECESITAR:



- Spray para contactos eléctricos
- Llave dinamométrica
- Llave de vaso de 10 mm
- Llave de carraca
- Destornillador Philips
- Herramienta para desmontar molduras de plástico

[Comprar herramientas](#)

Sustitución: manijas de puertas - FORD Transit Mk6 Bus (V347, V348).
AUTODOC recomienda:

- El procedimiento de sustitución es idéntico para las manillas de las puertas delanteras de la izquierda y de la derecha.
- Todos los trabajos deberían ser efectuados con el encendido desconectado.

SUSTITUCIÓN: MANIJAS DE PUERTAS - FORD TRANSIT MK6 BUS (V347, V348). SECUENCIA DE PASOS RECOMENDADA:

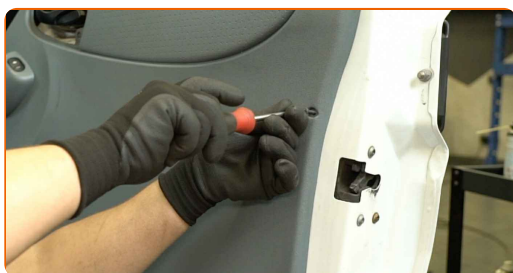
1

Abra la puerta del coche.



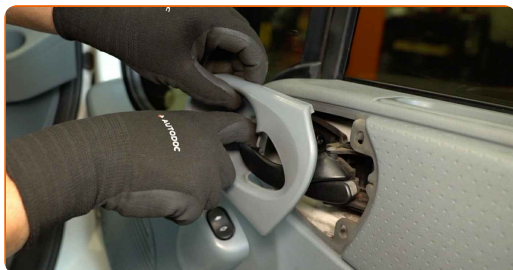
2

Desenrosque la sujeción de la manilla exterior de la puerta. Utilice una llave de vaso de 10 mm. Utilice una llave de carraca.



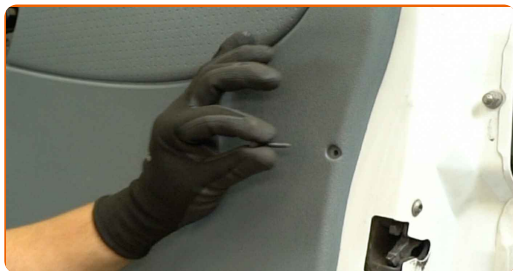
3

Retire la manilla exterior de la puerta.



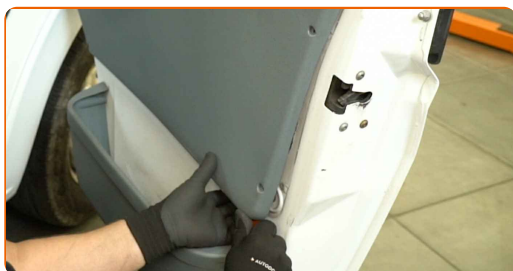
4

Transfiera la varilla de la cerradura a una nueva manilla exterior de la puerta.



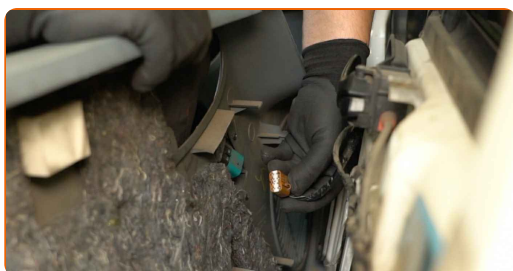
5

Instale la nueva manilla exterior de la puerta.



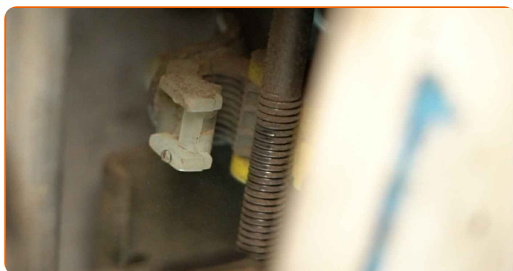
6

Apriete la sujeción de la manilla de la puerta. Utilice una llave de vaso de 10 mm. Utilice una llave dinamométrica. Par de apriete: 10 N·m.



7

Cierre la puerta del coche.



8

Compruebe que el nuevo componente funciona correctamente.

¡BIEN HECHO! 

VER MÁS TUTORIALES

AUTODOC — LAS PIEZAS DE REPUESTO DE CALIDAD Y ASEQUIBLES ONLINE

APLICACIÓN PARA MÓVIL AUTODOC: ATRAPE GRANDES OFERTAS Y REALICE COMPRAS CÓMODAMENTE



+ AUTODOC

GET IT ON
Google Play

Download on the
App Store

Download

UNA ENORME SELECCIÓN DE PIEZAS DE REPUESTO PARA SU COCHE

MANIJAS DE PUERTAS: UNA AMPLIA SELECCIÓN

RESPONSABILIDAD:

El documento contiene sólo los consejos y las recomendaciones que pueden ser útiles para Usted durante las obras de reparación y sustitución. AUTODOC no se responsabiliza por cualquier daño, detrimento y acto dañoso de la propiedad ocasionados durante las obras de reparación y sustitución como consecuencia del uso e interpretación incorrectos de la información proporcionada.

AUTODOC no se responsabiliza por cualesquier falta e imprecisión posibles en esta instrucción. La información proporcionada sirve exclusivamente para la familiarización y no puede sustituir la consulta de los especialistas.

AUTODOC no se responsabiliza por el uso incorrecto y de riesgo con daño del equipo de reparación, las herramientas y las piezas de recambio de coches. AUTODOC insiste en proceder con cuidado y seguir las normas de seguridad durante la realización de cualquier obra de reparación y sustitución. Recuerden que el uso de las piezas de recambio de mala calidad no le garantiza el nivel necesario de seguridad en las carreteras.

© Copyright 2024. Todos los contenidos de esta página web, especialmente textos, fotografías y gráficos, son protegidos por las leyes de copyright. Todos los derechos, entre los que se incluye la copia, divulgación a terceros, edición y traducción son propiedad de AUTODOC SE.