



Cómo cambiar: luz de  
freno adicional - **FORD**  
**Transit Mk6 Bus (V347,**  
**V348)** | Guía de  
sustitución

## VÍDEO TUTORIAL SIMILAR



Este vídeo muestra el procedimiento de sustitución de una pieza similar en otro vehículo

### ¡Importante!

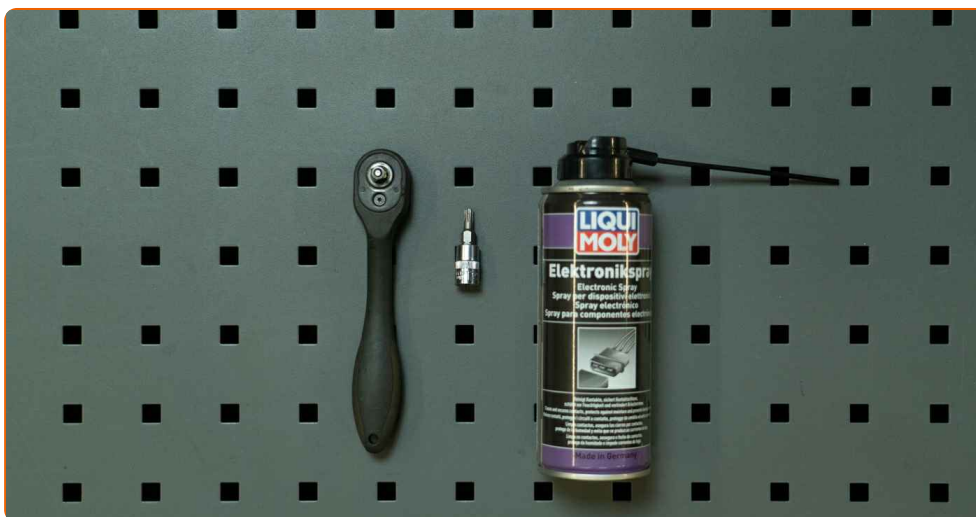
Este procedimiento de sustitución puede ser utilizado para:

FORD Transit Mk6 Autobús (V347, V348, FD, FB, FS, FZ, FC) 2.2 TDCi, FORD Transit Mk6 Autobús (V347, V348, FD, FB, FS, FZ, FC) 2.2 TDCi RWD, FORD Transit Mk6 Autobús (V347, V348, FD, FB, FS, FZ, FC) 2.4 TDCi, FORD Transit Mk6 Autobús (V347, V348, FD, FB, FS, FZ, FC) 2.4 TDCi 4x4, FORD Transit Mk6 Autobús (V347, V348, FD, FB, FS, FZ, FC) 3.2 TDCi

Los pasos a efectuar pueden variar ligeramente dependiendo del diseño del vehículo.

Este tutorial ha sido creado basándose en el procedimiento de sustitución de una pieza de coche similar en: FORD Transit Mk6 Furgoneta (V347, V348, FA) 2.2 TDCi

# SUSTITUCIÓN: LUZ DE FRENO ADICIONAL - FORD TRANSIT MK6 BUS (V347, V348). HERRAMIENTAS USTED QUE VA A NECESITAR:



- Spray para contactos eléctricos
- Llave de trinquete
- Punta Torx T25

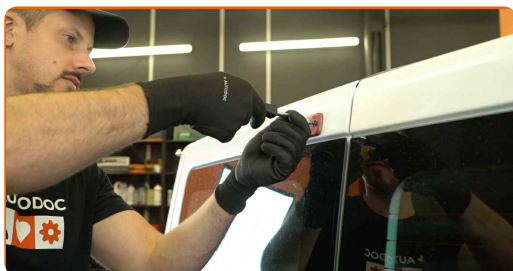
Comprar herramientas

Sustitución: luz de freno adicional - FORD Transit Mk6 Bus (V347, V348). Los expertos de AUTODOC recomiendan:

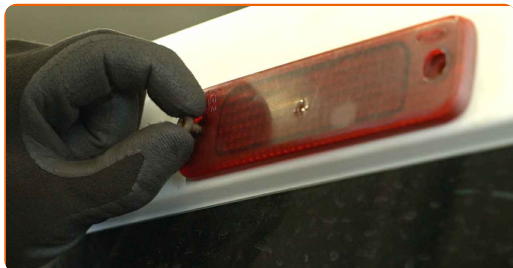
- Todos los trabajos deberían ser efectuados con el encendido desconectado.

## SUSTITUCIÓN: LUZ DE FRENO ADICIONAL - FORD TRANSIT MK6 BUS (V347, V348). UTILICE EL SIGUIENTE PROCEDIMIENTO:

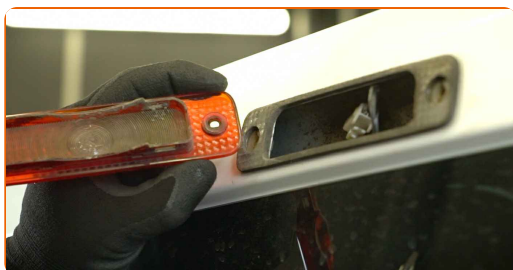
- 1 Desenrosque las sujeciones de la tercera luz de freno. Utilice una punta Torx T25. Utilice un destornillador de carraca.



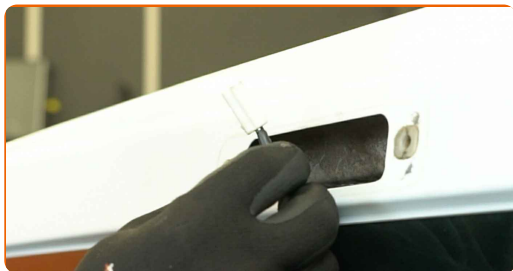
- 2 Retire los tornillos de sujeción.



- 3 Retire la tercera luz de freno.



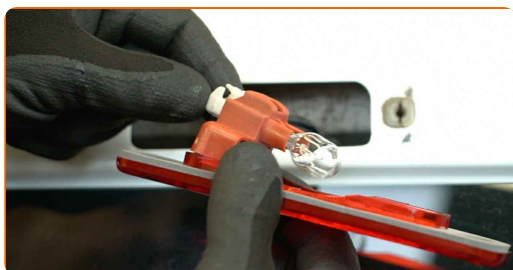
- 4 Separe el conector de la tercera luz de freno.



- 5 Trate el conector que corresponde a la luz de freno. Utilice un spray para contactos eléctricos.



- 6 Una el conector a la nueva luz de freno.



- 7 Instale la tercera luz de freno nueva.



- 8 Instale los tornillos de sujeción.



- 9** Apriete los tornillos de sujeción de la tercera luz de freno. Utilice una punta Torx T25. Utilice un destornillador de carraca



- 10** Compruebe que el nuevo componente funciona correctamente.



**¡BIEN HECHO!** 

**VER MÁS TUTORIALES**

## AUTODOC — LAS PIEZAS DE REPUESTO DE CALIDAD Y ASEQUIBLES ONLINE

**APLICACIÓN PARA MÓVIL AUTODOC: ATRAPE GRANDES OFERTAS Y REALICE COMPRAS CÓMODAMENTE**



**+ AUTODOC**

GET IT ON  
**Google Play**

Download on the  
**App Store**

**Download**

**UNA ENORME SELECCIÓN DE PIEZAS DE REPUESTO PARA SU COCHE**

**LUZ DE FRENO ADICIONAL: UNA AMPLIA SELECCIÓN**

### **RESPONSABILIDAD:**

El documento contiene sólo los consejos y las recomendaciones que pueden ser útiles para Usted durante las obras de reparación y sustitución. AUTODOC no se responsabiliza por cualquier daño, detrimento y acto dañoso de la propiedad ocasionados durante las obras de reparación y sustitución como consecuencia del uso e interpretación incorrectos de la información proporcionada.

AUTODOC no se responsabiliza por cualesquier falta e imprecisión posibles en esta instrucción. La información proporcionada sirve exclusivamente para la familiarización y no puede sustituir la consulta de los especialistas.

AUTODOC no se responsabiliza por el uso incorrecto y de riesgo con daño del equipo de reparación, las herramientas y las piezas de recambio de coches. AUTODOC insiste en proceder con cuidado y seguir las normas de seguridad durante la realización de cualquier obra de reparación y sustitución. Recuerden que el uso de las piezas de recambio de mala calidad no le garantiza el nivel necesario de seguridad en las carreteras.

© Copyright 2024. Todos los contenidos de esta página web, especialmente textos, fotografías y gráficos, son protegidos por las leyes de copyright. Todos los derechos, entre los que se incluye la copia, divulgación a terceros, edición y traducción son propiedad de AUTODOC SE.