



Cómo cambiar:
interruptor de elevalunas
eléctrico de la parte
delantera - **FORD Transit
Mk6 Caja / Chasis (V347,
V348)** | Guía de
sustitución

VÍDEO TUTORIAL SIMILAR



Este vídeo muestra el procedimiento de sustitución de una pieza similar en otro vehículo

¡Importante!

Este procedimiento de sustitución puede ser utilizado para:

FORD Transit Mk6 Caja / Chasis (V347, V348, FM, FN, FF) 2.3 16V RWD, FORD Transit Mk6 Caja / Chasis (V347, V348, FM, FN, FF) 2.2 TDCi, FORD Transit Mk6 Caja / Chasis (V347, V348, FM, FN, FF) 2.4 TDCi RWD, FORD Transit Mk6 Caja / Chasis (V347, V348, FM, FN, FF) 3.2 TDCi RWD, FORD Transit Mk6 Caja / Chasis (V347, V348, FM, FN, FF) 2.4 TDCi 4x4

Los pasos a efectuar pueden variar ligeramente dependiendo del diseño del vehículo.

Este tutorial ha sido creado basándose en el procedimiento de sustitución de una pieza de coche similar en: FORD Transit Mk6 Furgoneta (V347, V348, FA) 2.2 TDCi

SUSTITUCIÓN: INTERRUPTOR DE ELEVALUNAS ELÉCTRICO - FORD TRANSIT MK6 CAJA / CHASIS (V347, V348). HERRAMIENTAS USTED QUE VA A NECESITAR:



- Spray para contactos eléctricos
- Cinta de carroceros
- Llave dinamométrica
- Llave de vaso de 8 mm
- Llave de vaso de 10 mm
- Llave de carraca
- Taladro
- Juego de brocas
- Remachadora
- Remaches
- Destornillador Phillips
- Alicates de punta larga
- Herramienta para desmontar molduras de plástico

[Comprar herramientas](#)

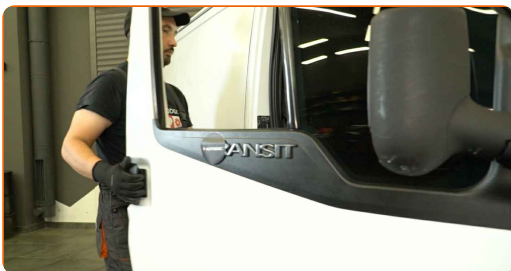
Sustitución: interruptor de elevalunas eléctrico - FORD Transit Mk6 Caja / Chasis (V347, V348). Los expertos de AUTODOC recomiendan:

- Todos los trabajos deberían ser efectuados con el encendido desconectado.

SUSTITUCIÓN: INTERRUPTOR DE ELEVALUNAS ELÉCTRICO - FORD TRANSIT MK6 CAJA / CHASIS (V347, V348). REALICE LOS SIGUIENTES PASOS:

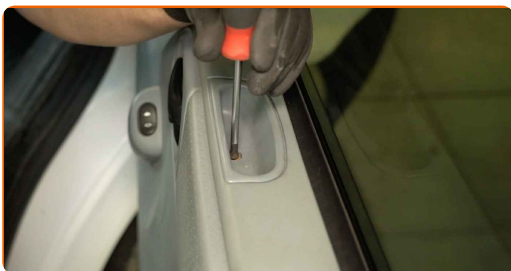
1

Abra la puerta del coche.



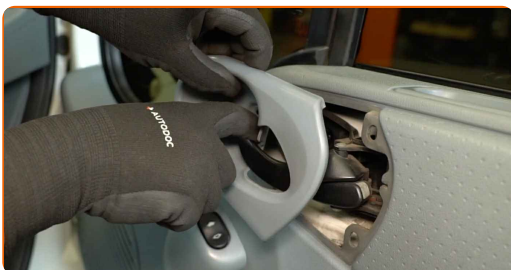
2

Desenrosque las sujeciones del panel de la puerta. Utilice un destornillador Phillips.



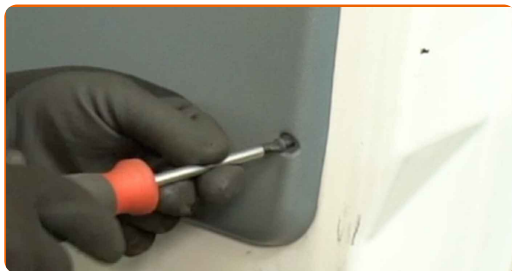
3

Separe el embellecedor de la manilla de la puerta.



4

Retire los tornillos de sujeción.



5

Separe el panel de la puerta. Utilice una herramienta para desmontar molduras de plástico.

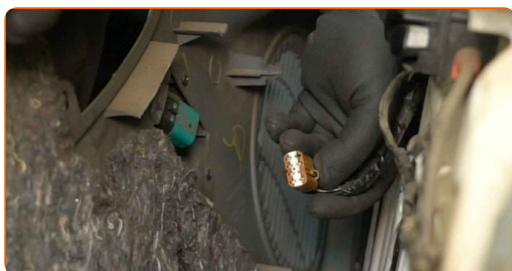


Sustitución: interruptor de elevalunas eléctrico - FORD Transit Mk6 Caja / Chasis (V347, V348). AUTODOC recomienda:

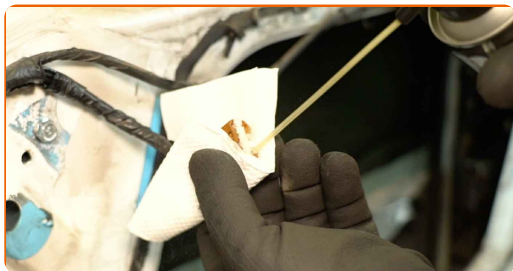
- No aplique una fuerza excesiva al retirar la pieza. Si lo hiciera, podría dañarla.

6

Separe el conector del interruptor del elevalunas eléctrico.



- 7 Trate el conector del interruptor del elevallunas eléctrico. Utilice un spray para contactos eléctricos.



- 8 Retire el interruptor del elevallunas eléctrico antiguo del panel de la puerta. Utilice unos alicates de punta larga.



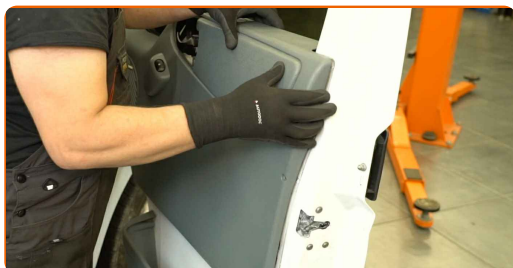
- 9 Instale el interruptor del elevallunas eléctrico nuevo en el panel de la puerta.



- 10 Une el conector al interruptor del elevallunas eléctrico.



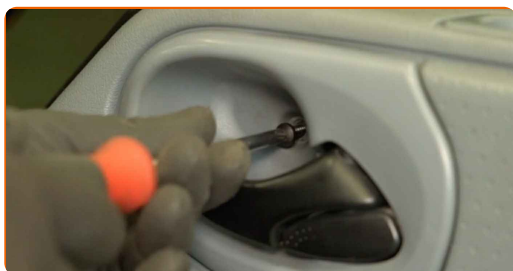
- 11 Vuelva a instalar el panel de la puerta.



- 12** Una el embellecedor de la manilla de la puerta.



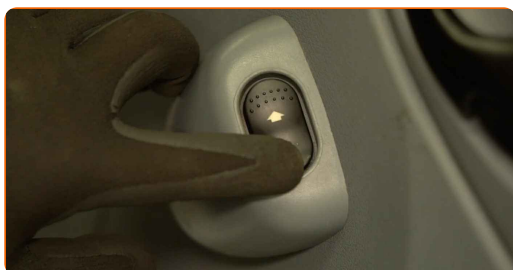
- 13** Instale los tornillos de sujeción.



- 14** Apriete las sujeciones del panel de la puerta. Utilice un destornillador Phillips.



- 15** Compruebe que el nuevo componente funciona correctamente.



16

Cierre la puerta del coche.



¡BIEN HECHO! 

VER MÁS TUTORIALES

AUTODOC — LAS PIEZAS DE REPUESTO DE CALIDAD Y ASEQUIBLES ONLINE

APLICACIÓN PARA MÓVIL AUTODOC: ATRAPE GRANDES OFERTAS Y REALICE COMPRAS CÓMODAMENTE



+ AUTODOC

GET IT ON Google Play

Download on the App Store

Download

UNA ENORME SELECCIÓN DE PIEZAS DE REPUESTO PARA SU COCHE

INTERRUPTOR DE ELEVACIONES ELÉCTRICO: UNA AMPLIA SELECCIÓN

RESPONSABILIDAD:

El documento contiene sólo los consejos y las recomendaciones que pueden ser útiles para Usted durante las obras de reparación y sustitución. AUTODOC no se responsabiliza por cualquier daño, detrimento y acto dañoso de la propiedad ocasionados durante las obras de reparación y sustitución como consecuencia del uso e interpretación incorrectos de la información proporcionada.

AUTODOC no se responsabiliza por cualesquier falta e imprecisión posibles en esta instrucción. La información proporcionada sirve exclusivamente para la familiarización y no puede sustituir la consulta de los especialistas.

AUTODOC no se responsabiliza por el uso incorrecto y de riesgo con daño del equipo de reparación, las herramientas y las piezas de recambio de coches. AUTODOC insiste en proceder con cuidado y seguir las normas de seguridad durante la realización de cualquier obra de reparación y sustitución. Recuerden que el uso de las piezas de recambio de mala calidad no le garantiza el nivel necesario de seguridad en las carreteras.

© Copyright 2024. Todos los contenidos de esta página web, especialmente textos, fotografías y gráficos, son protegidos por las leyes de copyright. Todos los derechos, entre los que se incluye la copia, divulgación a terceros, edición y traducción son propiedad de AUTODOC SE.