



Cómo cambiar: espejo
retrovisor - **FORD Transit**
Mk6 Tourneo | Guía de
sustitución

VÍDEO TUTORIAL SIMILAR



Este vídeo muestra el procedimiento de sustitución de una pieza similar en otro vehículo

¡Importante!

Este procedimiento de sustitución puede ser utilizado para:
FORD Transit Mk6 Tourneo 2.2 TDCi, FORD Transit Mk6 Tourneo 2.2

Los pasos a efectuar pueden variar ligeramente dependiendo del diseño del vehículo.

Este tutorial ha sido creado basándose en el procedimiento de sustitución de una pieza de coche similar en: FORD Transit Mk6 Furgoneta (V347, V348, FA) 2.2 TDCi

HERRAMIENTAS NECESARIAS:



- Spray para contactos eléctricos
- Llave de vaso de 8 mm
- Llave de carraca
- Destornillador de cabeza plana

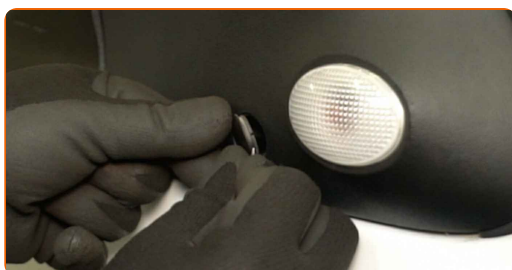
Comprar herramientas

AUTODOC recomienda:

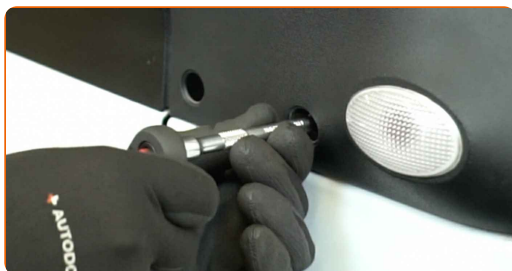
- Todos los trabajos deberían ser efectuados con el encendido desconectado.

LLEVE A CABO LOS PASOS DE SUSTITUCIÓN COMO SE INDICA A CONTINUACIÓN:

- 1 Retire las cubiertas de los elementos de sujeción del espejo retrovisor lateral. Utilice un destornillador de cabeza plana.

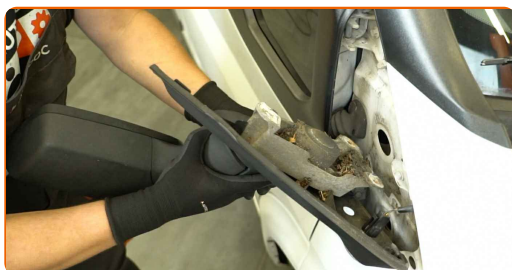


- 2 Desenrosque los elementos de sujeción del espejo retrovisor lateral. Utilice una llave de vaso de 8 mm. Utilice una llave de carraca.



- 3 Retire los pernos de sujeción.

- 4 Retire el espejo retrovisor lateral.



5 Separe el conector del repetidor del intermitente.



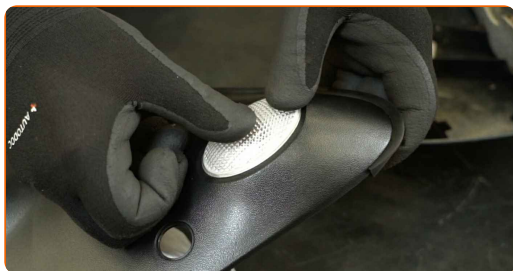
6 Trate el conector del repetidor del intermitente. Utilice un spray para contactos eléctricos.



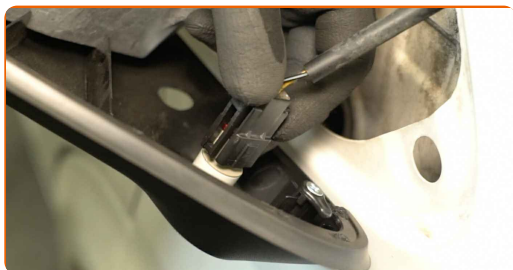
7 Retire el repetidor del intermitente.



8 Instale el repetidor del intermitente en un nuevo espejo retrovisor lateral.

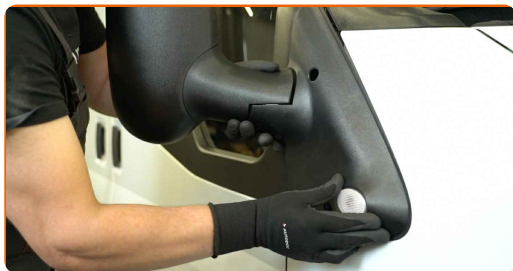


9 Vuelva a unir el conector al repetidor del intermitente.



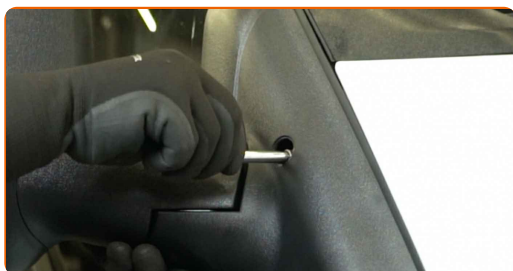
10

Instale el nuevo espejo retrovisor lateral.



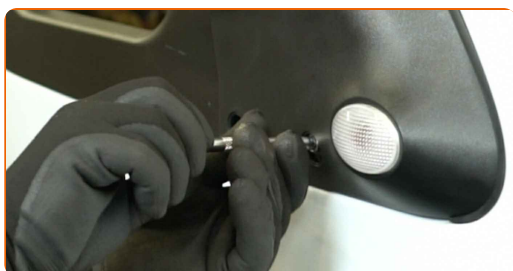
11

Instale los pernos de sujeción.



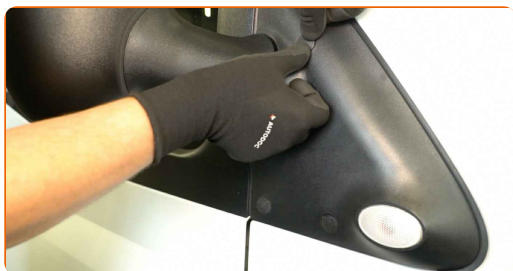
12

Atornille los elementos de sujeción del espejo retrovisor lateral. Utilice una llave de vaso de 8 mm. Utilice una llave de carraca.



13

Instale las cubiertas de los elementos de sujeción del espejo retrovisor lateral.



¡BIEN HECHO! 

VER MÁS TUTORIALES

AUTODOC — LAS PIEZAS DE REPUESTO DE CALIDAD Y ASEQUIBLES ONLINE

APLICACIÓN PARA MÓVIL AUTODOC: ATRAPE GRANDES OFERTAS Y REALICE COMPRAS CÓMODAMENTE



+ AUTODOC

GET IT ON Google Play

Download on the App Store

Download

UNA ENORME SELECCIÓN DE PIEZAS DE REPUESTO PARA SU COCHE

ESPEJO RETROVISOR: UNA AMPLIA SELECCIÓN

RESPONSABILIDAD:

El documento contiene sólo los consejos y las recomendaciones que pueden ser útiles para Usted durante las obras de reparación y sustitución. AUTODOC no se responsabiliza por cualquier daño, detrimento y acto dañoso de la propiedad ocasionados durante las obras de reparación y sustitución como consecuencia del uso e interpretación incorrectos de la información proporcionada.

AUTODOC no se responsabiliza por cualesquier falta e imprecisión posibles en esta instrucción. La información proporcionada sirve exclusivamente para la familiarización y no puede sustituir la consulta de los especialistas.

AUTODOC no se responsabiliza por el uso incorrecto y de riesgo con daño del equipo de reparación, las herramientas y las piezas de recambio de coches. AUTODOC insiste en proceder con cuidado y seguir las normas de seguridad durante la realización de cualquier obra de reparación y sustitución. Recuerden que el uso de las piezas de recambio de mala calidad no le garantiza el nivel necesario de seguridad en las carreteras.

© Copyright 2024. Todos los contenidos de esta página web, especialmente textos, fotografías y gráficos, son protegidos por las leyes de copyright. Todos los derechos, entre los que se incluye la copia, divulgación a terceros, edición y traducción son propiedad de AUTODOC SE.