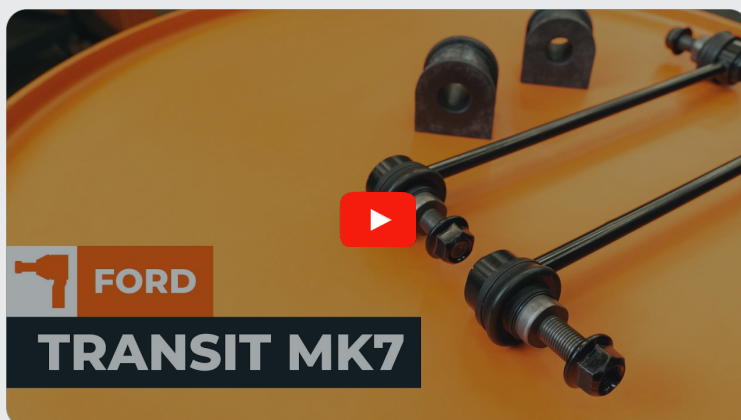




Cómo sustituir: bieletas
de barra estabilizadora,
parte delantera, en **FORD**
Transit Tourneo (FC_ _)
— guía de sustitución

VÍDEO TUTORIAL SIMILAR



Este vídeo muestra el procedimiento de sustitución de una pieza similar en otro vehículo

¡Importante!

Este procedimiento de sustitución puede ser utilizado para:
FORD TRANSIT TOURNEO (FC_ _) 2.0

Los pasos a efectuar pueden variar ligeramente dependiendo del diseño del vehículo.

Este tutorial ha sido creado basándose en el procedimiento de sustitución de una pieza de coche similar en: FORD TRANSIT MK-7 Furgón 2.2 TDCi

**SUSTITUCIÓN: BIELETAS DE SUSPENSIÓN - FORD
TRANSIT TOURNEO (FC_ _). HERRAMIENTAS USTED
QUE VA A NECESITAR:**



- Cepillo de alambre
- Spray WD-40
- Spray limpiador multiusos
- Grasa cerámica
- Llave dinamométrica
- Llave combinada de 20 mm
- Llave de vaso de 10 mm
- Llave de vaso de 17 mm
- Llave de vaso de 19 mm
- Llave Allen H5
- Vaso de impacto para ruedas de 21 mm
- Llave de carraca o herramienta eléctrica para la extracción/instalación de elementos de sujeción roscados
- Llave giramachos con mango en T
- Elevador de coches o gato con caballetes para gatos y calzos para ruedas

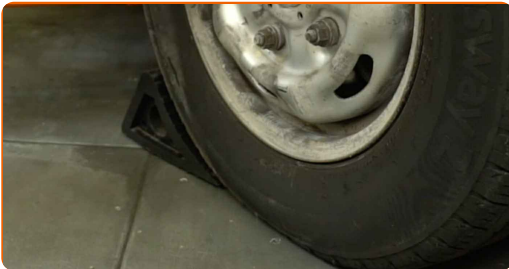
Comprar herramientas

Sustitución: bieletas de suspensión - FORD Transit Tourneo (FC_ _). AUTODOC recomienda:

- Sustituya las bieletas y casquillos de la barra estabilizadora por parejas.
- El procedimiento de sustitución es idéntico para las bieletas y casquillos de la barra estabilizadora en ambos lados del mismo eje.
- Todos los trabajos deberían ser efectuados con el encendido desconectado.

SUSTITUCIÓN: BIELETAS DE SUSPENSIÓN - FORD TRANSIT TOURNEO (FC_ _). SECUENCIA DE PASOS RECOMENDADA:

1 Asegure las ruedas mediante calzos.



2 Afloje las tuercas de las ruedas delanteras. Utilice un vaso de impacto para ruedas de 21 mm. Utilice una llave giramachos con mango en T.



3 Levante el vehículo.

¡Atención!

- Si está utilizando un gato, asegúrese de que el coche se encuentra aparcado sobre una superficie dura y plana.
- No olvide asegurar el coche adicionalmente por medio de caballetes para gato.

4

Desenrosque las tuercas de una de las ruedas y retírela.

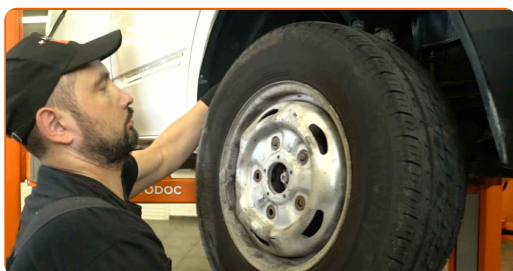


Sustitución: bieletas de suspensión - FORD Transit Tourneo (FC_ _). Consejo:

- Para evitar lesiones, sostenga la rueda al desenroscar las tuercas.

5

Retire la otra rueda de la misma manera.



- 6** Limpie las sujeciones de una de las bieletas de la barra estabilizadora. Utilice un cepillo de alambre. Utilice el spray WD-40.



- 7** Desenrosque la sujeción que conecta la bieleta de la barra estabilizadora a la barra estabilizadora. Utilice una llave combinada de 19 mm. Utilice una llave Allen H5 para fijar de forma segura el perno esférico. Utilice una llave de carraca.



- 8** Desenrosque la sujeción que conecta la bieleta de la barra estabilizadora al puntal de suspensión. Utilice una llave de vaso de 19 mm. Utilice una llave de carraca.

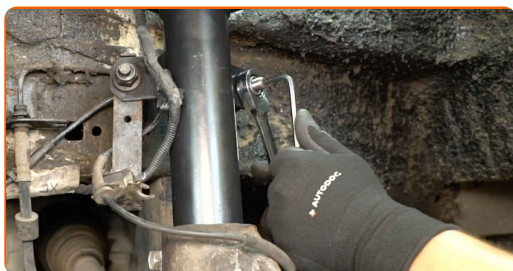


- 9** Retire la bieleta de la barra estabilizadora.



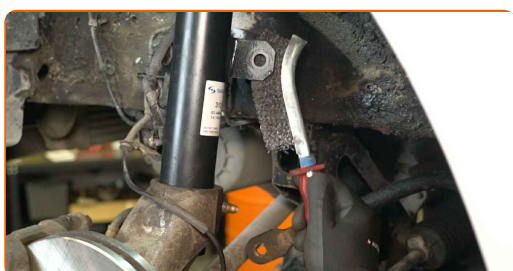
10

Siga los mismos pasos para retirar la otra bieleta de la barra estabilizadora.



11

Limpie los asientos de montaje de la bieleta de la barra estabilizadora en un lado del eje. Utilice un cepillo de alambre. Utilice un spray limpiador multiusos.



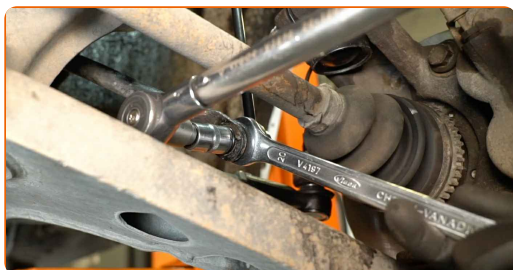
12

Instale una nueva bieleta de la barra estabilizadora y sus sujeciones.



13

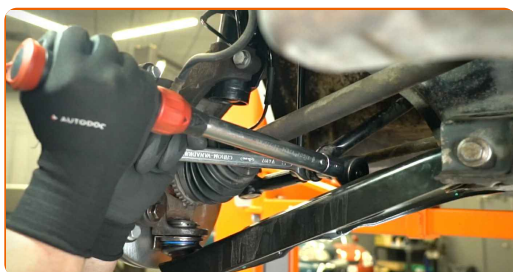
Apriete la sujeción que conecta la bieleta de la barra estabilizadora a la barra estabilizadora. Utilice una llave combinada de 20 mm. Utilice una llave de vaso de 17 mm. Utilice una llave dinamométrica. Par de apriete: 55 N·m.



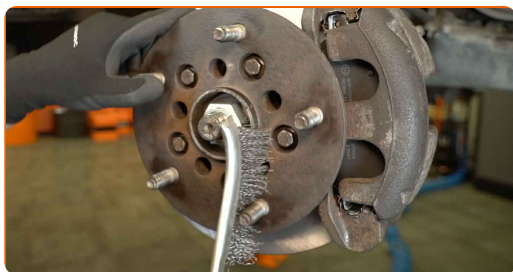
- 14** Apriete la sujeción que conecta la bieleta de la barra estabilizadora al puntal de suspensión. Utilice una llave combinada de 20 mm. Utilice una llave de vaso de 17 mm. Utilice una llave dinamométrica. Par de apriete: 55 N·m.



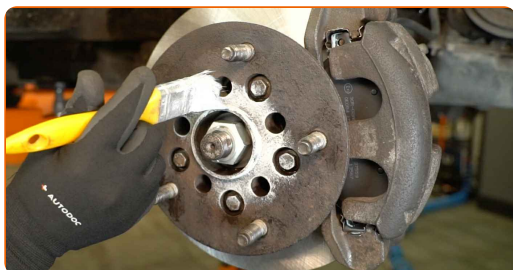
- 15** Siga los mismos pasos para instalar una nueva bieleta de la barra estabilizadora en el otro lado.



- 16** Limpie el asiento de montaje de una de las ruedas. Utilice un cepillo de alambre. Utilice un spray limpiador multiusos.



- 17** Trate la superficie en la que el cubo de rueda entra en contacto con la llanta. Utilice grasa cerámica.



18 Instale la rueda.



Sustitución: bieletas de suspensión - FORD Transit Tourneo (FC_ _). Consejo de AUTODOC:

- Para evitar lesiones, sostenga la rueda al enroscar las tuercas de sujeción.

19 Enrosque las tuercas de la rueda. Utilice un vaso de impacto para ruedas de 21 mm. Utilice una llave de carraca.



20 Vuelva a instalar la otra rueda de la misma manera.

21 Baje el coche y apriete las tuercas de la rueda siguiendo un orden entrecruzado. Utilice un vaso de impacto para ruedas de 21 mm. Utilice una llave dinamométrica. Par de apriete: 200 N·m.



22

Retire el gato, los caballetes para gato y los calzos para ruedas.



¡BIEN HECHO! 

VER MÁS TUTORIALES

AUTODOC – LAS PIEZAS DE REPUESTO DE CALIDAD Y ASEQUIBLES ONLINE

APLICACIÓN PARA MÓVIL AUTODOC: ATRAPE GRANDES OFERTAS Y REALICE COMPRAS CÓMODAMENTE



+ AUTODOC

GET IT ON  **Google Play**

 **Download on the App Store**

Download

UNA ENORME SELECCIÓN DE PIEZAS DE REPUESTO PARA SU COCHE

BIELETAS DE SUSPENSIÓN: UNA AMPLIA SELECCIÓN

RESPONSABILIDAD:

El documento contiene sólo los consejos y las recomendaciones que pueden ser útiles para Usted durante las obras de reparación y sustitución. AUTODOC no se responsabiliza por cualquier daño, detrimento y acto dañoso de la propiedad ocasionados durante las obras de reparación y sustitución como consecuencia del uso e interpretación incorrectos de la información proporcionada.

AUTODOC no se responsabiliza por cualesquier falta e imprecisión posibles en esta instrucción. La información proporcionada sirve exclusivamente para la familiarización y no puede sustituir la consulta de los especialistas.

AUTODOC no se responsabiliza por el uso incorrecto y de riesgo con daño del equipo de reparación, las herramientas y las piezas de recambio de coches. AUTODOC insiste en proceder con cuidado y seguir las normas de seguridad durante la realización de cualquier obra de reparación y sustitución. Recuerden que el uso de las piezas de recambio de mala calidad no le garantiza el nivel necesario de seguridad en las carreteras.

© Copyright 2024. Todos los contenidos de esta página web, especialmente textos, fotografías y gráficos, son protegidos por las leyes de copyright. Todos los derechos, entre los que se incluye la copia, divulgación a terceros, edición y traducción son propiedad de AUTODOC SE.