



Cómo sustituir: correa
poli V en **FORD Transit**
V363 Camión de
plataforma / Chasis
(FED, FFD) — guía de
sustitución

VÍDEO TUTORIAL SIMILAR



Este vídeo muestra el procedimiento de sustitución de una pieza similar en otro vehículo

¡Importante!

Este procedimiento de sustitución puede ser utilizado para:
FORD Transit V363 Camión de plataforma / Chasis (FED, FFD) 2.2 TDCi

Los pasos a efectuar pueden variar ligeramente dependiendo del diseño del vehículo.

Este tutorial ha sido creado basándose en el procedimiento de sustitución de una pieza de coche similar en: FORD TRANSIT MK-7 Furgón 2.2 TDCi

**SUSTITUCIÓN: CORREA POLI V - FORD TRANSIT V363
CAMIÓN DE PLATAFORMA / CHASIS (FED, FFD). LISTA
DE LAS HERRAMIENTAS QUE VA A NECESITAR:**



- Llave combinada de 15 mm
- Palanca de montaje
- Herramienta de extracción/instalación de correas elásticas

Comprar herramientas

Sustitución: correa poli V - FORD Transit V363 Camión de plataforma / Chasis (FED, FFD). Los expertos de AUTODOC recomiendan:

- Todos los trabajos deberían ser efectuados con el encendido desconectado.

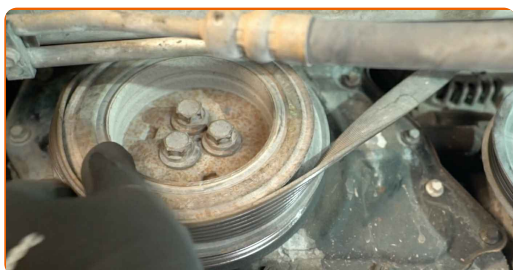
SUSTITUCIÓN: CORREA POLI V - FORD TRANSIT V363 CAMIÓN DE PLATAFORMA / CHASIS (FED, FFD). REALICE LOS SIGUIENTES PASOS:

1 Eleve el vehículo por medio de un elevador de vehículos o posicione el sobre un foso de inspección.

2 Retire la correa poli V de la bomba de dirección asistida girando para ello la polea del cigüeñal. Utilice una herramienta de extracción/instalación de correas elásticas. Utilice una palanca de montaje. Utilice una llave combinada de 15 mm.



3 Retire la correa poli V del alternador girando para ello la polea del cigüeñal. Utilice una herramienta de extracción/instalación de correas elásticas. Utilice una palanca de montaje. Utilice una llave combinada de 15 mm.



- 4** Compruebe el estado de las poleas del alternador y de la bomba de dirección asistida. Sustitúyalas si fuera necesario.



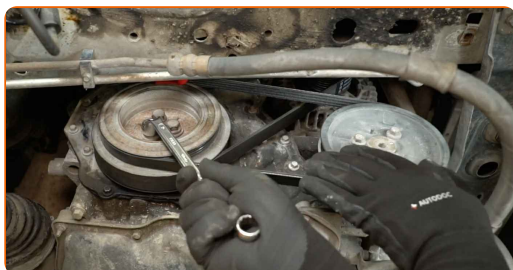
- 5** Coloque una nueva correa poli V del alternador girando para ello la polea del cigüeñal. Utilice una herramienta de extracción/instalación de correas elásticas. Utilice una llave combinada de 15 mm.



Sustitución: correa poli V - FORD Transit V363 Camión de plataforma / Chasis (FED, FFD). Consejo:

- Tenga cuidado para no dañar la correa poli V al instalarla.

- 6** Coloque la correa poli V de la bomba de dirección asistida girando para ello la polea del cigüeñal. Utilice una herramienta de extracción/instalación de correas elásticas. Utilice una llave combinada de 15 mm.



¡Precaución!

- Tenga cuidado para no dañar la correa poli V al instalarla.

7

Baje el vehículo.

8

Haga funcionar el motor durante unos pocos minutos.



Sustitución: correa poli V - FORD Transit V363 Camión de plataforma / Chasis (FED, FFD). AUTODOC recomienda:

- Esto es necesario con el fin de asegurarse de que el componente funciona correctamente.

9

Apague el motor.



¡BIEN HECHO! 

VER MÁS TUTORIALES

AUTODOC – LAS PIEZAS DE REPUESTO DE CALIDAD Y ASEQUIBLES ONLINE

APLICACIÓN PARA MÓVIL AUTODOC: ATRAPE GRANDES OFERTAS Y REALICE COMPRAS CÓMODAMENTE



+ AUTODOC

GET IT ON **Google Play**

Download on the **App Store**

Download

UNA ENORME SELECCIÓN DE PIEZAS DE REPUESTO PARA SU COCHE

CORREA POLI V: UNA AMPLIA SELECCIÓN

RESPONSABILIDAD:

El documento contiene sólo los consejos y las recomendaciones que pueden ser útiles para Usted durante las obras de reparación y sustitución. AUTODOC no se responsabiliza por cualquier daño, detrimento y acto dañoso de la propiedad ocasionados durante las obras de reparación y sustitución como consecuencia del uso e interpretación incorrectos de la información proporcionada.

AUTODOC no se responsabiliza por cualesquier falta e imprecisión posibles en esta instrucción. La información proporcionada sirve exclusivamente para la familiarización y no puede sustituir la consulta de los especialistas.

AUTODOC no se responsabiliza por el uso incorrecto y de riesgo con daño del equipo de reparación, las herramientas y las piezas de recambio de coches. AUTODOC insiste en proceder con cuidado y seguir las normas de seguridad durante la realización de cualquier obra de reparación y sustitución. Recuerden que el uso de las piezas de recambio de mala calidad no le garantiza el nivel necesario de seguridad en las carreteras.

© Copyright 2024. Todos los contenidos de esta página web, especialmente textos, fotografías y gráficos, son protegidos por las leyes de copyright. Todos los derechos, entre los que se incluye la copia, divulgación a terceros, edición y traducción son propiedad de AUTODOC SE.