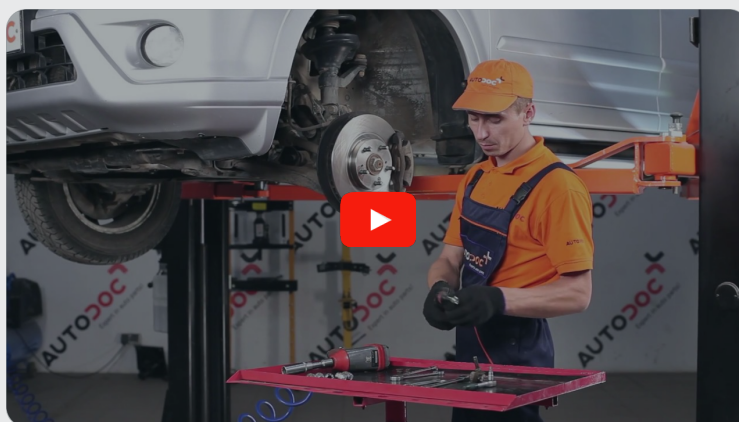




Cómo cambiar: bieletas
de suspensión de la parte
delantera - **HONDA CIVIC
VII Coupé (EM2)** | Guía
de sustitución

VÍDEO TUTORIAL SIMILAR



Este vídeo muestra el procedimiento de sustitución de una pieza similar en otro vehículo

¡Importante!

Este procedimiento de sustitución puede ser utilizado para:

HONDA CIVIC VII Coupé (EM2) 1.6 i, HONDA CIVIC VII Coupé (EM2) 1.7 i, HONDA CIVIC VII Coupé (EM2) 1.7 i VTEC, HONDA CIVIC VII Coupé (EM2) 1.7

Los pasos a efectuar pueden variar ligeramente dependiendo del diseño del vehículo.

Este tutorial ha sido creado basándose en el procedimiento de sustitución de una pieza de coche similar en: HONDA CR-V II (RD_) 2.2 CTDi (RD9)

SUSTITUCIÓN: BIELETAS DE SUSPENSIÓN - HONDA CIVIC VII COUPÉ (EM2). HERRAMIENTAS QUE PODRÍA NECESITAR:



- Cepillo de alambre
- Aerosol WD-40
- Limpiador de frenos
- Grasa de cobre
- Llave Combinada n.º 14
- Broca hexagonal no. H6
- Llave de impacto para llantas n.º 19
- Llave de trinquete
- Llave dinamométrica
- Palanca
- Cuñas para ruedas

Comprar herramientas

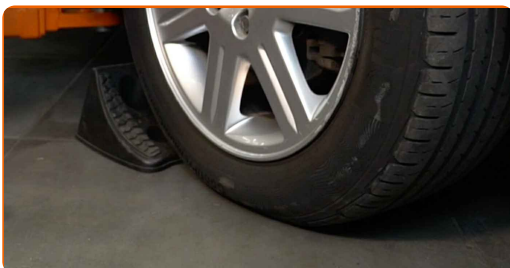
AUTODOC recomienda:

- Sustituya la bieleta o enlace estabilizador delantero en un HONDA CIVIC VII Coupé (EM2) por pares.
- El procedimiento de sustitución es idéntico para ambas bieletas de un mismo eje.
- Por favor, tenga en cuenta: todos los trabajos en el coche - HONDA CIVIC VII Coupé (EM2) - deberían ser efectuados con el motor apagado.

LLEVE A CABO LA SUSTITUCIÓN MANTENIENDO EL SIGUIENTE ORDEN:

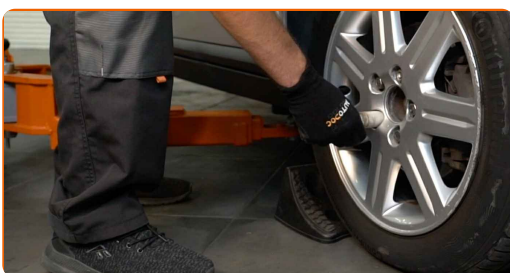
1

Asegure las ruedas con cuñas.



2

Afloje los pernos de fijación de la rueda. Utilice una llave de impacto para llanta # 19.



3

Levante la parte delantera del automóvil y fije la posición sobre los pedestales.

4

Desatornille los pernos de la rueda.



AUTODOC recomienda:

- ¡Advertencia! Con el fin de evitar lesiones, debe sostener la rueda mientras desenrosca los pernos de sujeción. HONDA CIVIC VII Coupé (EM2)

5

Retire la rueda.



6

Limpie las sujeciones de la bieleta o enlace estabilizador. Use un cepillo de alambre. Use el aerosol WD-40.

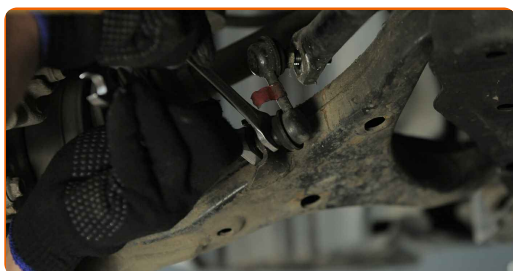


7

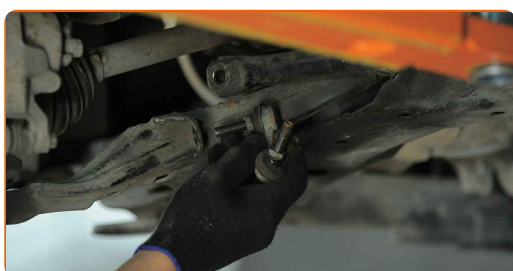
Desatornille la sujeción que conecta la bieleta a la barra estabilizadora. Usa una llave mixta del n.º 14 (2 piezas).



- 8** Desatornille la sujeción que conecta la bieleta de barra estabilizadora con el brazo de control. Usa una llave mixta del n.º 14 (2 piezas).

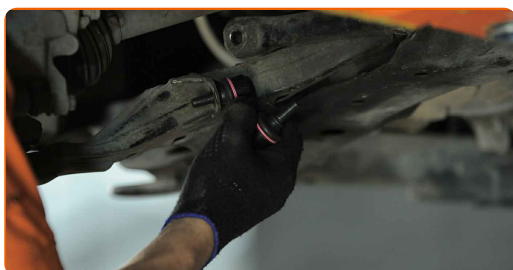


- 9** Retire el enlace estabilizador de estabilidad transversal.

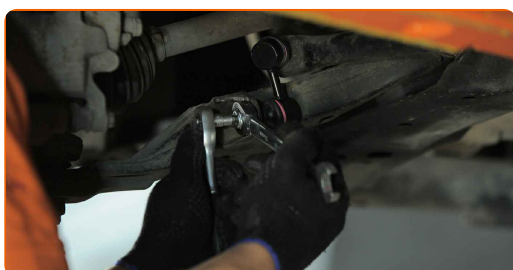


- 10** Limpie los asientos de montaje de la bieleta de barra estabilizadora. Use un cepillo de alambre. Use el aerosol WD-40.

- 11** Instale la barra del estabilizador de estabilidad transversal. Use una palanca.



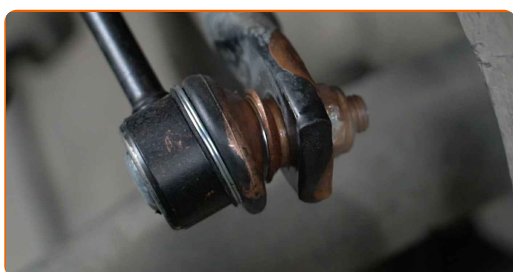
- 12** Instale la fijación de la varilla a la palanca y apriétela. Usa una llave mixta del n.º 14. Use Vaso HEX No. H6. Utilice una llave dinamométrica. Apriételo a un par de 39 Nm.



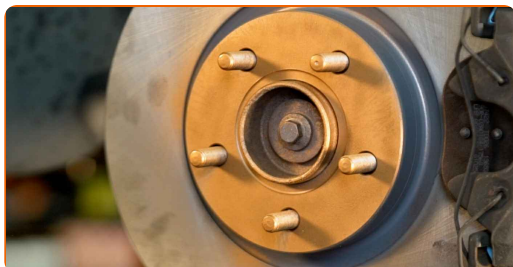
- 13** Apriete la sujeción que conecta la bieleta a la barra estabilizadora. Use una llave mixta del n.º 14. Use Vaso HEX No. H6. Utilice una llave dinamométrica. Apriételo a un par de 38 Nm.



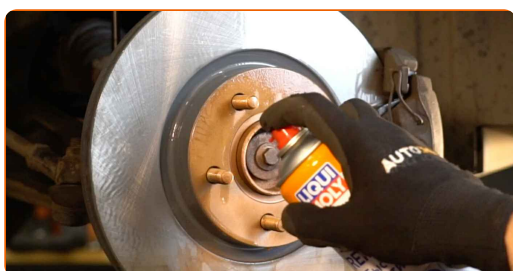
- 14** Trate la sujeción que conecta el extremo de la barra de acoplamiento a la mangueta de dirección. Use grasa de cobre.



- 15** Trate la superficie donde el disco del freno entra en contacto con la llanta de la rueda. Use grasa de cobre.



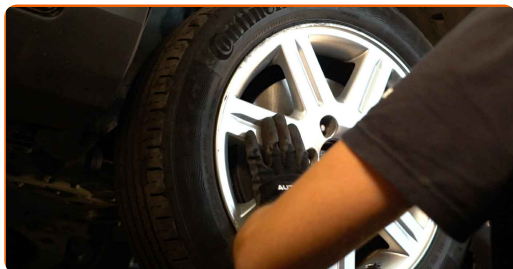
- 16** Limpie la superficie de la pinza del freno. Use un limpiador de frenos.



AUTODOC recomienda:

- Después de aplicar el aerosol, espere unos minutos.

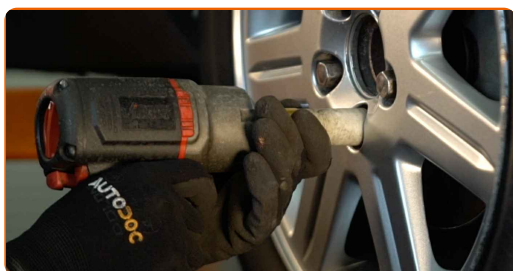
17 Instale la rueda.



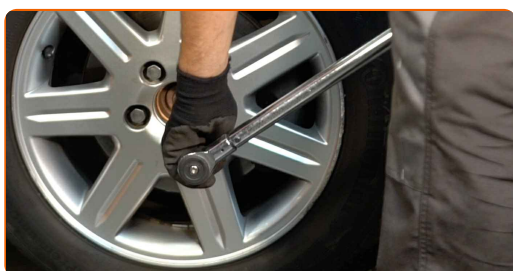
AUTODOC recomienda:

- ¡Advertencia! Para evitar lesiones, debe sostener la rueda mientras atornilla los pernos de sujeción del coche. HONDA CIVIC VII Coupé (EM2)

18 Atornille los pernos de la rueda. Utilice una llave de impacto para llanta # 19.

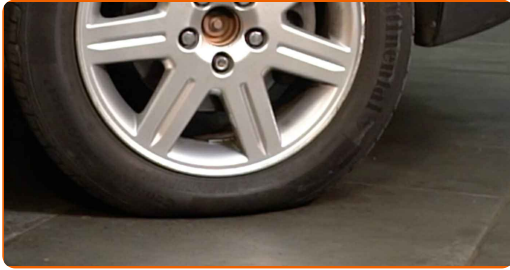


19 Baje el automóvil y, manteniendo el orden cruzado, apriete los pernos de fijación de las ruedas. Utilice una llave de impacto para llanta # 19. Utilice una llave dinamométrica. Apriételo a un par de 108 Nm.



20

Retire los gatos y las cuñas.



¡BIEN HECHO! 

VER MÁS TUTORIALES

AUTODOC – LAS PIEZAS DE REPUESTO DE CALIDAD Y ASEQUIBLES ONLINE

APLICACIÓN PARA MÓVIL AUTODOC: ATRAPE GRANDES OFERTAS Y REALICE COMPRAS CÓMODAMENTE



+ AUTODOC

GET IT ON
Google Play

Download on the
App Store

Download

UNA ENORME SELECCIÓN DE PIEZAS DE REPUESTO PARA SU COCHE

BIELETAS DE SUSPENSIÓN: UNA AMPLIA SELECCIÓN

RESPONSABILIDAD:

El documento contiene sólo los consejos y las recomendaciones que pueden ser útiles para Usted durante las obras de reparación y sustitución. AUTODOC no se responsabiliza por cualquier daño, detrimento y acto dañoso de la propiedad ocasionados durante las obras de reparación y sustitución como consecuencia del uso e interpretación incorrectos de la información proporcionada.

AUTODOC no se responsabiliza por cualesquier falta e imprecisión posibles en esta instrucción. La información proporcionada sirve exclusivamente para la familiarización y no puede sustituir la consulta de los especialistas.

AUTODOC no se responsabiliza por el uso incorrecto y de riesgo con daño del equipo de reparación, las herramientas y las piezas de recambio de coches. AUTODOC insiste en proceder con cuidado y seguir las normas de seguridad durante la realización de cualquier obra de reparación y sustitución. Recuerden que el uso de las piezas de recambio de mala calidad no le garantiza el nivel necesario de seguridad en las carreteras.

© Copyright 2023. Todos los contenidos de esta página web, especialmente textos, fotografías y gráficos, son protegidos por las leyes de copyright. Todos los derechos, entre los que se incluye la copia, divulgación a terceros, edición y traducción son propiedad de AUTODOC SE.