



Cómo cambiar: faros  
delanteros - **Fiat Panda**  
**169** | Guía de sustitución

## VIDEO TUTORIAL

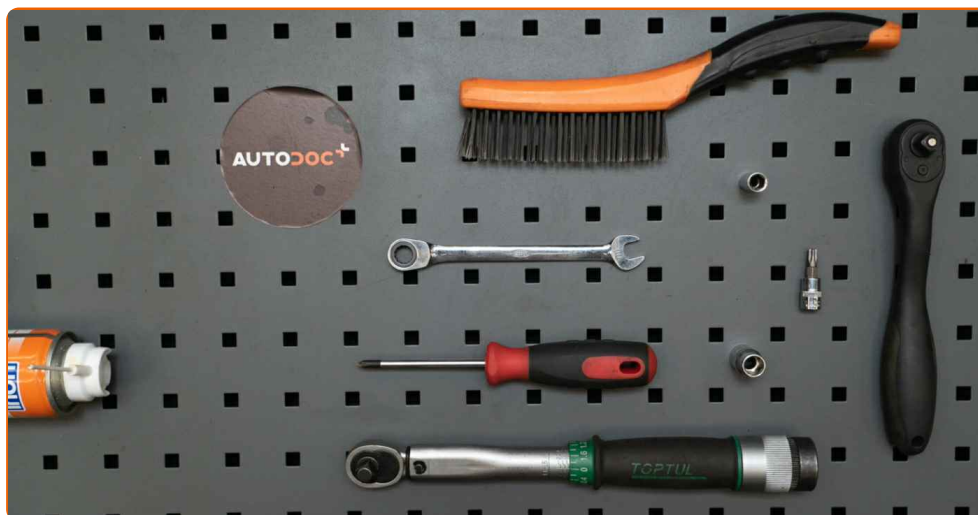
**i ¡Importante!**

Este procedimiento de sustitución puede ser utilizado para:

FIAT PANDA (169) 1.1, FIAT PANDA (169) 1.3 D Multijet, FIAT PANDA (169) 1.3 D Multijet 4x4, FIAT PANDA (169) 1.2 4x4, FIAT PANDA (169) 1.4, FIAT PANDA (169) 1.2 Natural Power, FIAT PANDA Van (169) 1.2 4x4, FIAT PANDA Van (169) 1.2, FIAT PANDA Van (169) 1.3 D Multijet, FIAT PANDA Van (169) 1.1

Los pasos a efectuar pueden variar ligeramente dependiendo del diseño del vehículo.

**SUSTITUCIÓN: FAROS DELANTEROS - FIAT PANDA 169.  
HERRAMIENTAS QUE PODRÍA NECESITAR:**



- Spray para electrónica
- Llave dinamométrica
- Llave de vaso n° 8
- Llave de vaso n° 10
- Llave Combinada n.º 10
- Punta Torx T30
- Llave de trinquete
- Destornillador philips
- Cinta de pintor
- Cuñas para ruedas

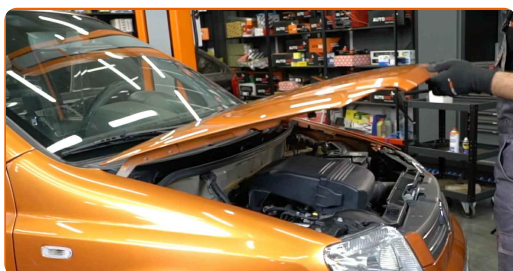
**COMPRAR HERRAMIENTAS**

Sustitución: faros delanteros - Fiat Panda 169. Los expertos de AUTODOC recomiendan:

- El procedimiento de sustitución es idéntico para el faro delantero derecho e izquierdo.
- Por favor, tenga en cuenta: todos los trabajos en el coche - Fiat Panda 169 - deberían ser efectuados con el motor apagado.

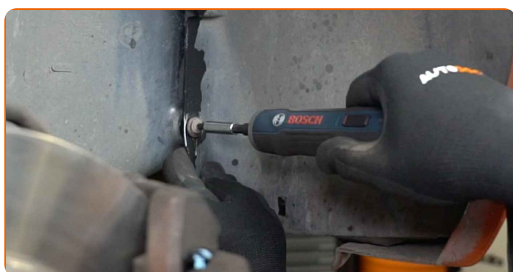
## LLEVE A CABO LA SUSTITUCIÓN MANTENIENDO EL SIGUIENTE ORDEN:

**1** Abra la capota.



**2** Eleve el coche utilizando un gato o colocándolo sobre un foso de inspección.

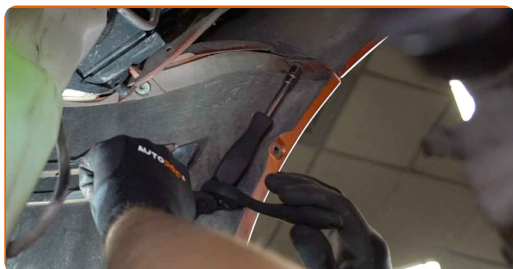
**3** Desatornille las sujeciones del protector de paso de rueda. Utilice un destornillador Phillips. Use un vaso de impacto del n.º 8. Utilice una llave de trinquete.



**4** Retírelo hacia un lado.



- 5** Desatornille las sujeciones inferiores del parachoques. Utilice Torx T30. Use un vaso de impacto del n.º 8. Utilice una llave de trinquete.



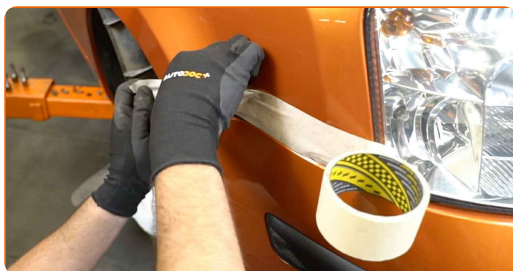
- 6** Desatornille la sujeción de la rejilla del radiador. Utilice un destornillador Phillips.



- 7** Retire la rejilla del radiador.



- 8** Utilice cinta de pintor para evitar que se dañen las piezas de plástico y pintadas del coche.



**9** Desatornille las sujeciones superiores del parachoques. Utilice Torx T30. Utilice una llave de trinquete.



**10** Suelte los clips laterales del parachoques.

**11** Suelte con cuidado el parachoques de las sujeciones.

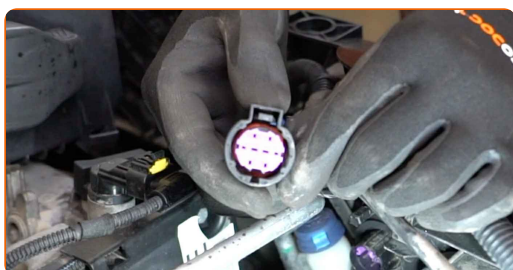
**AUTODOC recomienda:**

- Sustitución: faros delanteros - Fiat Panda 169. No aplique una fuerza excesiva al retirar la pieza, ya que esto podría dañarla.

**12** Retire el parachoques.



**13** Desenchufe los conectores de las bombillas de los faros delanteros.



- 14** Desatornille las sujeciones del faro delantero. Use una llave mixta del n.º 10. Use un vaso de impacto del n.º 10. Utilice una llave de trinquete.



- 15** Retire el faro delantero.



**AUTODOC recomienda:**

- Sustitución: faros delanteros - Fiat Panda 169. No aplique una fuerza excesiva al retirar la pieza, ya que esto podría dañarla.

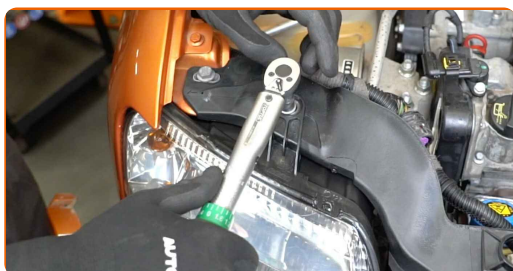
- 16** Instale el nuevo faro delantero.



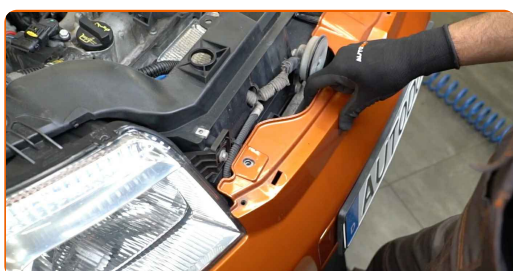
**AUTODOC recomienda:**

- Sustitución: faros delanteros - Fiat Panda 169. No aplique una fuerza excesiva durante la instalación. Esto podría causar daños a la pieza.

- 17** Apriete las sujeciones de los faros. Usa una llave mixta del n.º 10. Use un vaso de impacto del n.º 10. Utilice una llave de trinquete.



- 18** Instale el parachoques en su asiento de montaje.

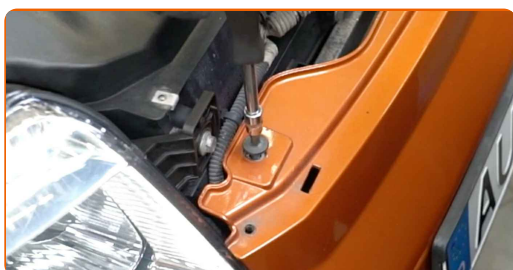


**AUTODOC recomienda:**

- Sustitución: faros delanteros - Fiat Panda 169. No aplique una fuerza excesiva durante la instalación. Esto podría causar daños a la pieza.

- 19** Encaje las pinzas laterales del parachoques en su sitio. Asegúrese de que escucha un sonido clic indicando que está bloqueado en su lugar.

- 20** Atornille la sujeciones superiores del intercooler. Utilice Torx T30. Utilice una llave de trinquete.





Sustitución: faros delanteros - Fiat Panda 169. Los profesionales recomiendan:

- Para evitar causar daños a los componentes, sujete el parachoques al atornillar las sujeciones superiores.

21

Instale la rejilla del radiador.



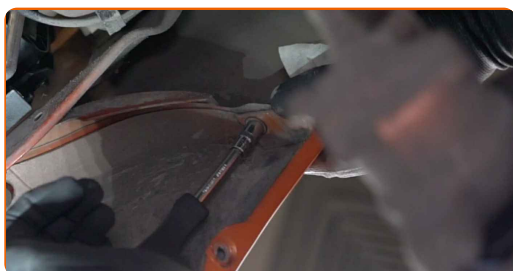
22

Atornille la sujeción de la rejilla del radiador. Utilice un destornillador Phillips.



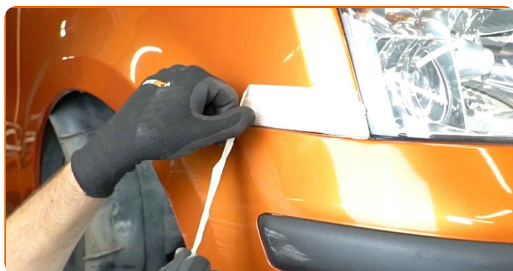
23

Atornille las sujeciones inferiores del parachoques. Use un vaso de impacto del n.º 8. Utilice Torx T30. Utilice una llave de trinquete.

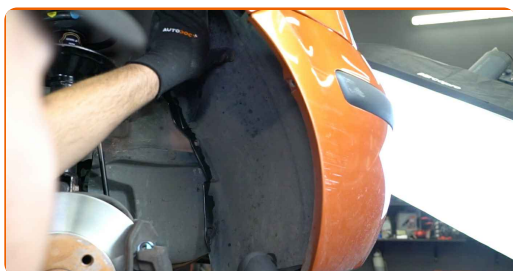


24

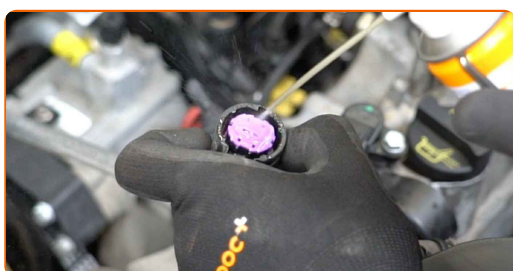
Retire la cinta de pintor.



- 25 Instale el protector del paso de rueda en su asiento de montaje. Atornille las sujeciones. Use un vaso de impacto del n.º 8. Utilice un destornillador Phillips. Utilice una llave de trinquete.



- 26 Trate los conectores de los faros delanteros. Utilice spray para electrónica.



- 27 Enchufe los conectores de las bombillas de los faros delanteros.



- 28 Baje el automóvil.

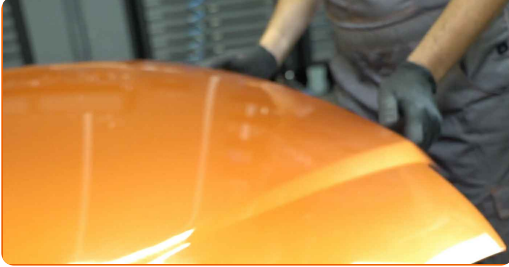
- 29 Encienda el arranque.

- 30 Compruebe el correcto funcionamiento de los faros.



**31** Apague el arranque.

**32** Cierre la capota.



**¡BIEN HECHO!** 

**VER MÁS TUTORIALES**

## **AUTODOC – LAS PIEZAS DE REPUESTO DE CALIDAD Y ASEQUIBLES ONLINE**

**APLICACIÓN PARA MÓVIL AUTODOC: ATRAPE GRANDES OFERTAS Y REALICE COMPRAS CÓMODAMENTE**



**+ AUTODOC**

GET IT ON  **Google Play**

 **Download on the App Store**

**Download**

**UNA ENORME SELECCIÓN DE PIEZAS DE REPUESTO PARA SU COCHE**

**COMPRE PIEZAS DE REPUESTO PARA FIAT**

**FAROS DELANTEROS: UNA AMPLIA SELECCIÓN**

**ELIJA PIEZAS DE COCHE PARA FIAT PANDA 169**

**FAROS DELANTEROS PARA FIAT: COMPRE AHORA**

**FAROS DELANTEROS PARA FIAT PANDA 169: LAS MEJORES  
PROMOCIONES Y OFERTAS**

## **RESPONSABILIDAD:**

El documento contiene sólo los consejos y las recomendaciones que pueden ser útiles para Usted durante las obras de reparación y sustitución. AUTODOC no se responsabiliza por cualquier daño, detrimento y acto dañoso de la propiedad ocasionados durante las obras de reparación y sustitución como consecuencia del uso e interpretación incorrectos de la información proporcionada.

AUTODOC no se responsabiliza por cualesquier falta e imprecisión posibles en esta instrucción. La información proporcionada sirve exclusivamente para la familiarización y no puede sustituir la consulta de los especialistas.

AUTODOC no se responsabiliza por el uso incorrecto y de riesgo con daño del equipo de reparación, las herramientas y las piezas de recambio de coches. AUTODOC insiste en proceder con cuidado y seguir las normas de seguridad durante la realización de cualquier obra de reparación y sustitución. Recuerden que el uso de las piezas de recambio de mala calidad no le garantiza el nivel necesario de seguridad en las carreteras.

© Copyright 2022. Todos los contenidos de esta página web, especialmente textos, fotografías y gráficos, son protegidos por las leyes de copyright. Todos los derechos, entre los que se incluye la copia, divulgación a terceros, edición y traducción son propiedad de AUTODOC GmbH.