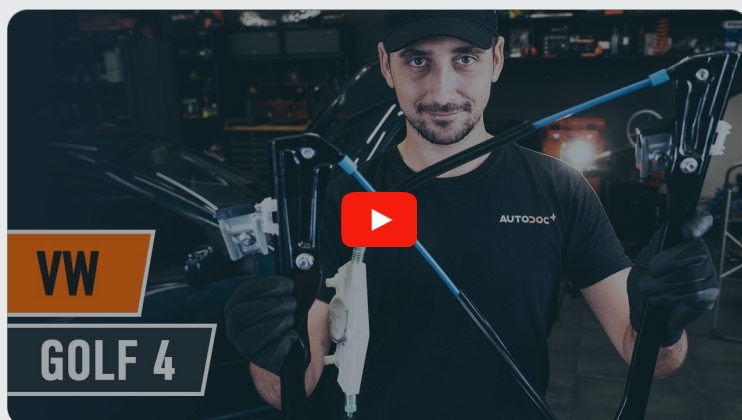




Cómo cambiar:
mecanismo de
elevation de la parte
delantera - **VW Golf 4** |
Guía de sustitución

VIDEO TUTORIAL

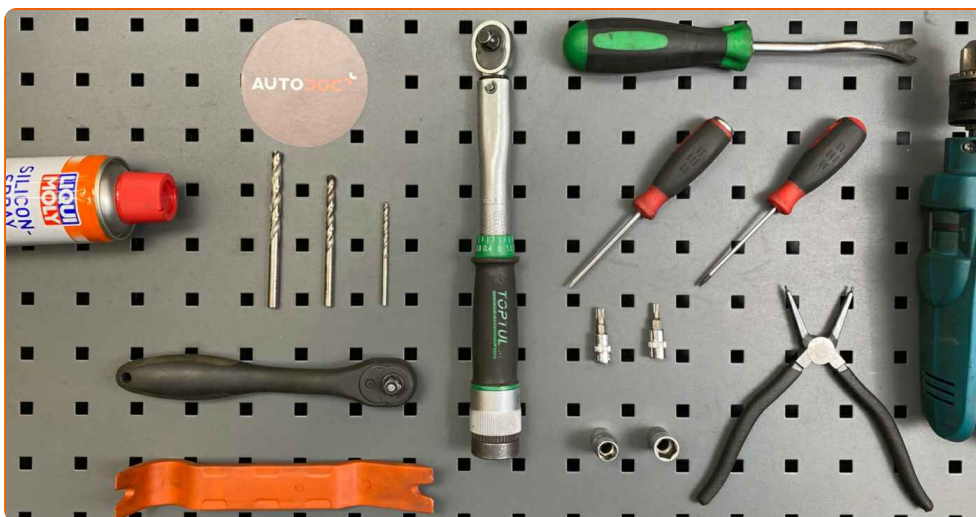
**i ¡Importante!**

Este procedimiento de sustitución puede ser utilizado para:

VW Golf IV Hatchback (1J1) 1.9 TDI, VW Golf IV Hatchback (1J1) 1.6, VW Golf IV Hatchback (1J1) 1.9 SDI, VW Golf IV Hatchback (1J1) 1.4 16V, VW Golf IV Hatchback (1J1) 1.8, VW Golf IV Hatchback (1J1) 1.8 T, VW Golf IV Hatchback (1J1) 2.3 V5, VW Golf IV Hatchback (1J1) 1.9 TDI 4motion, VW Golf IV Hatchback (1J1) 1.8 4motion, VW Bora Berlina (1J2) 1.6, VW Bora Berlina (1J2) 2.0, VW Bora Berlina (1J2) 2.3 V5, VW Bora Berlina (1J2) 1.9 TDI, VW Bora Berlina (1J2) 1.8, VW Bora Berlina (1J2) 1.4 16V, (+ 45)

Los pasos a efectuar pueden variar ligeramente dependiendo del diseño del vehículo.

SUSTITUCIÓN: MECANISMO DE ELEVALUNAS - VW GOLF 4. LISTA DE LAS HERRAMIENTAS QUE VA A NECESITAR:



- Lubricante de silicona
- Llave dinamométrica
- Llave de vaso n° 10
- Llave de vaso n° 13
- Punta Torx T20
- Punta Torx T30
- Llave de trinquete
- Destornillador plano
- Destornillador Philips
- Alicates de punta redonda
- Juego de brocas
- Taladro
- Herramienta para molduras de plástico
- Herramienta de extracción de clips

COMPRAR HERRAMIENTAS

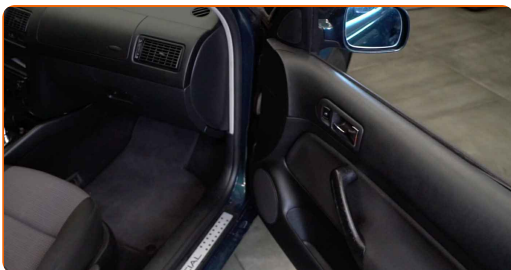
Sustitución: mecanismo de elevallas - VW Golf 4. Consejo de AUTODOC:

- Todo el trabajo debería ser realizado con el motor parado.

SUSTITUCIÓN: MECANISMO DE ELEVALLAS - VW GOLF 4. UTILICE EL SIGUIENTE PROCEDIMIENTO:

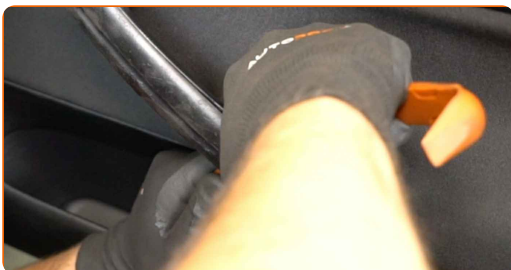
1

Abra la puerta del coche.



2

Separe el embellecedor de la manija de la puerta. Utilice una herramienta de recorte de plástico.



AUTODOC recomienda:

- Sustitución: mecanismo de elevallas - VW Golf 4. Para evitar causar daños a la pieza al retirarla, no aplique una fuerza excesiva.

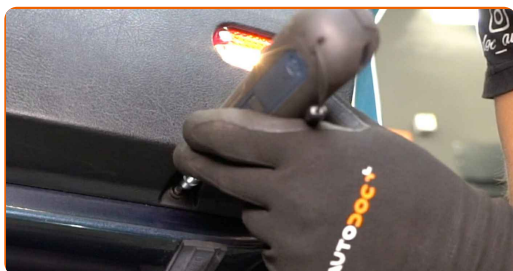
3

Desenrosque las sujeciones del panel de la puerta. Utilice un destornillador Phillips.



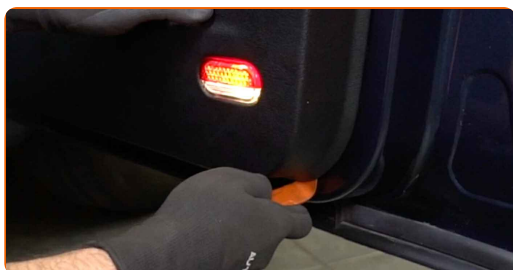
4

Desenrosque las sujeciones inferiores de la placa de la puerta. Utilice Torx T20. Utilice una llave de trinquete.



5

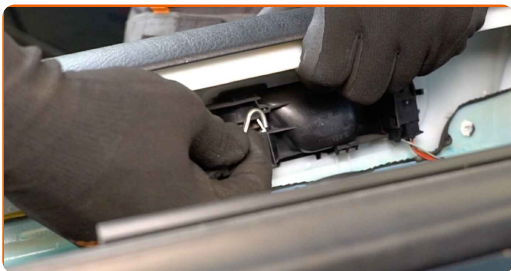
Separe el panel de la puerta. Utilice una herramienta de recorte de plástico.



AUTODOC recomienda:

- Sustitución: mecanismo de elevavinas - VW Golf 4. No aplique una fuerza excesiva al retirar la pieza, ya que esto podría dañarla.

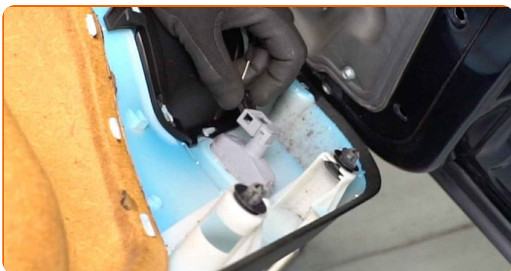
6 Desconecte el cable del actuador de la cerradura de la puerta.



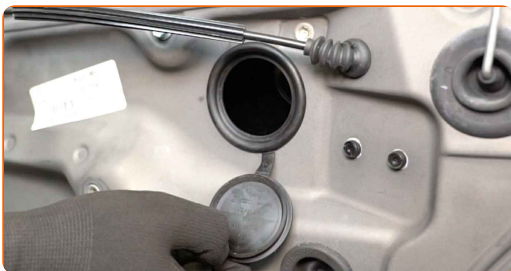
7 Separe el conector de la cerradura de la puerta.



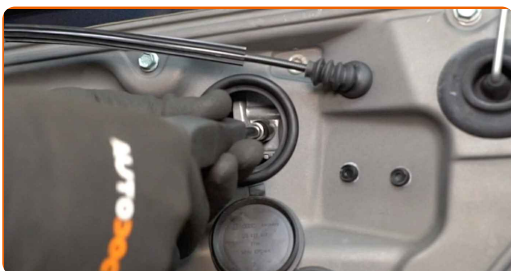
8 Separe el conector de la bombilla.



9 Retire las cubiertas de las sujeciones del elevavinas.



10 Desenrosque las sujeciones del cristal de la ventana. Use un vaso de impacto del n.º 10. Utilice una llave de trinquete.



11

Separe el soporte del panel de la puerta. Utilice un destornillador plano.



12

Eleve un poco el cristal y retírelo.

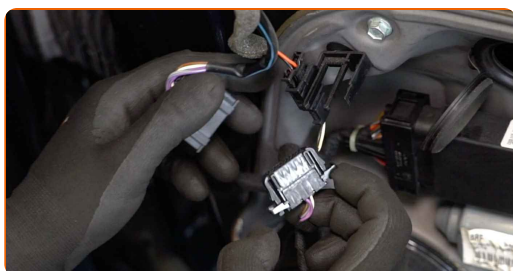


AUTODOC recomienda:

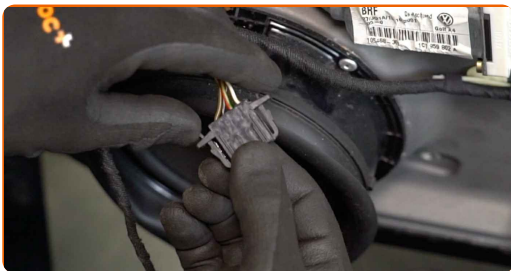
- Para evitar lesiones, sujete el cristal cuando lo esté elevando.
- Sustitución: mecanismo de elevalunas - VW Golf 4. Para evitar causar daños a la pieza al retirarla, no aplique una fuerza excesiva.

13

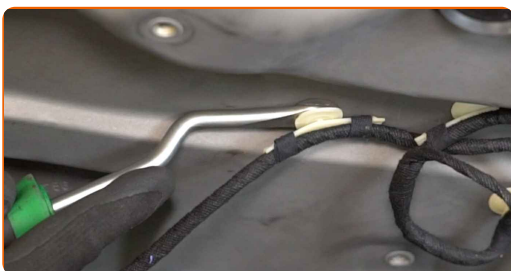
Separe los conectores del módulo del interruptor de la ventana.



14 Separe el conector del altavoz.



15 Separe el juego de cables del elevallunas eléctrico. Utilice una herramienta de extracción de clips.



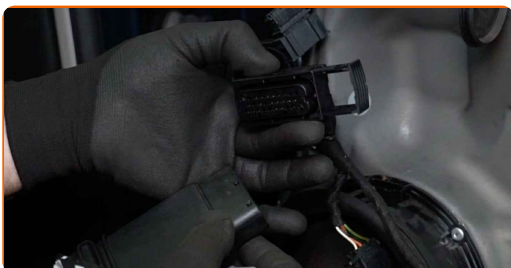
16 Desenrosque las sujeciones del motor del elevallunas. Utilice Torx T30. Utilice una llave de trinquete.



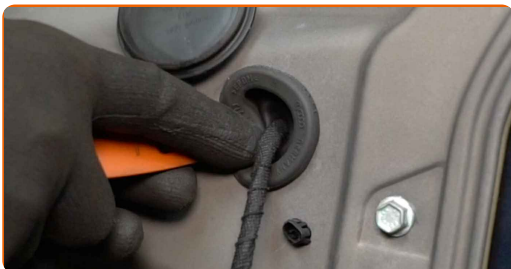
17 Retire el motor del elevallunas.



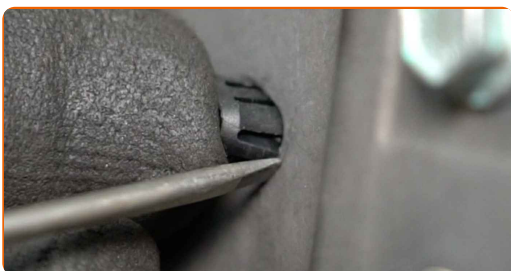
18 Separe el conector del elevallunas eléctrico.



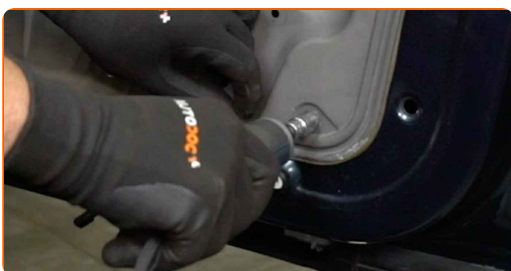
19 Retire las cubiertas del panel de la puerta. Utilice una herramienta de recorte de plástico.



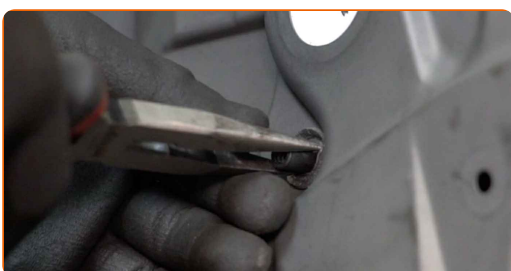
20 Retire los clips del panel de la puerta. Utilice un destornillador plano.



21 Desenrosque las sujeciones del panel de la puerta. Use un vaso de impacto del n.º 10. Utilice una llave de trinquete.



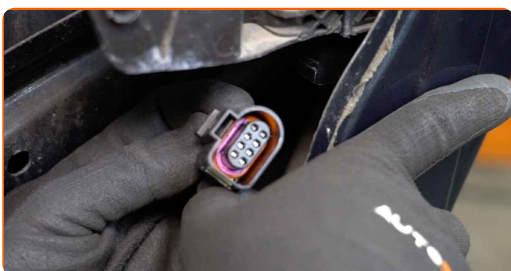
22 Apriete los clips y retire el engranaje de accionamiento del regulador de la ventana. Use alicates de punta redondeada.



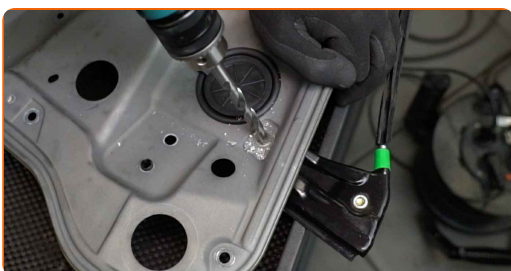
- 23** Retire el panel de la puerta junto con el varillaje del regulador de la ventana. Utilice una herramienta de recorte de plástico.



- 24** Separe el conector del módulo de cierre centralizado de la puerta.



- 25** Perfore los remaches del varillaje del regulador de ventana. Utilice un juego de brocas. Utilice un taladro.



- 26** Retire el mecanismo del regulador de la ventana.



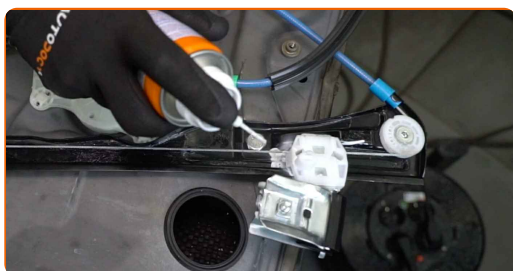
- 27** Instale el nuevo mecanismo del regulador de la ventana.



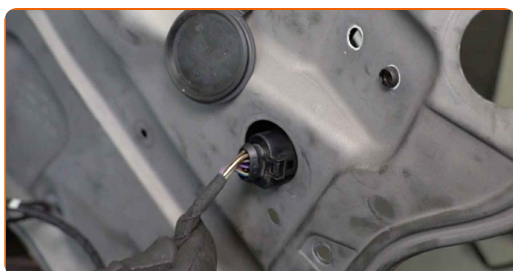
- 28** Apriete las sujeciones del ensamblaje del regulador de ventana. Use un vaso de impacto del n.º 13. Utilice una llave dinamométrica. Apriételo a un par de 11 Nm.



- 29** Trate el engranaje del regulador de ventana. Utilice un lubricante de silicona.



- 30** Fije el conector del módulo de cierre centralizado de la puerta.

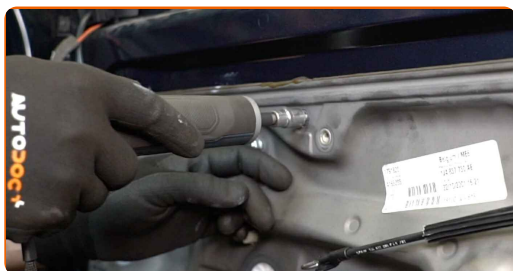


- 31** Instale el panel de la puerta junto con el varillaje del regulador de la ventana.



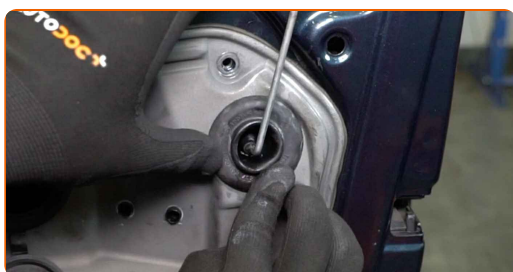
- 32** Una el engranaje de accionamiento del regulador de la ventana.

33 Atornille las sujeciones del panel de la puerta. Use un vaso de impacto del n.º 10. Utilice una llave de trinquete.



34 Instale los clips del panel de la puerta.

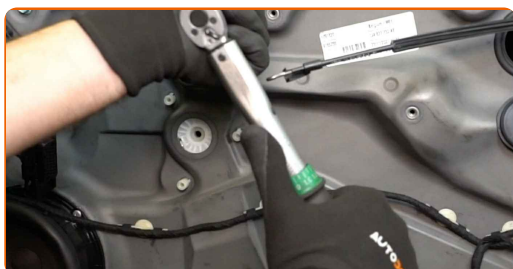
35 Instale las cubiertas del panel de la puerta.



36 Una el juego de cables del elevalunas eléctrico.



37 Apriete las sujeciones del panel de la puerta. Use un vaso de impacto del n.º 10. Utilice una llave dinamométrica. Apriételo a un par de 8 Nm.



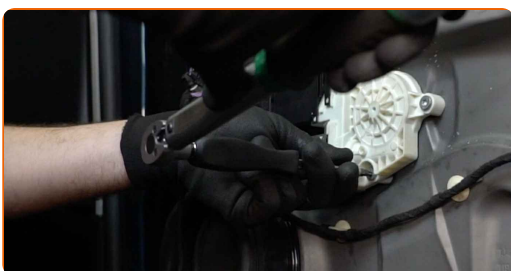
38 Una el conector del elevavinas eléctrico.



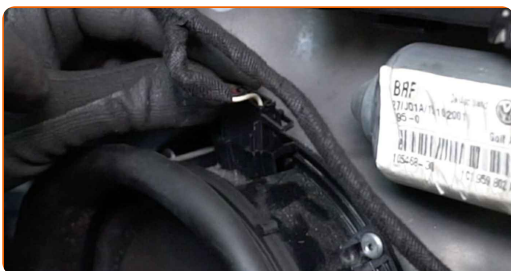
39 Instale el motor del elevavinas.



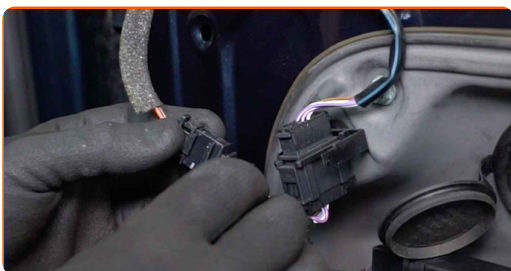
40 Apriete las sujeciones del motor del elevavinas eléctrico. Utilice Torx T30. Utilice una llave dinamométrica. Apriételo a un par de 4 Nm.



41 Conecte el conector del altavoz.

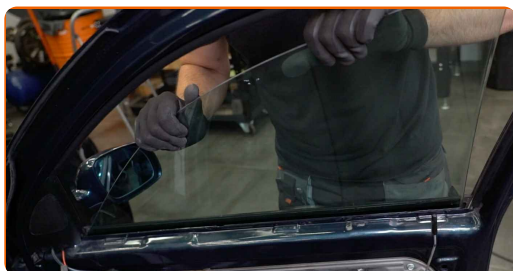


42 Fije los conectores del módulo del interruptor de la ventana.



43

Baje el vidrio de la ventana e instálelo en su asiento de montaje en el mecanismo del elevavinas.



AUTODOC recomienda:

- Para evitar lesiones, sujete el vidrio cuando lo esté bajando.
- Sustitución: mecanismo de elevavinas - VW Golf 4. No aplique una fuerza excesiva durante la instalación. Esto podría causar daños a la pieza.

44

Apriete las sujeciones del cristal de la ventana. Use un vaso de impacto del n.º 10. Utilice una llave dinamométrica. Apriételo a un par de 5 Nm.



45

Fije el soporte del panel de la puerta.



46 Instale las cubiertas en las sujeciones del elevavinas.



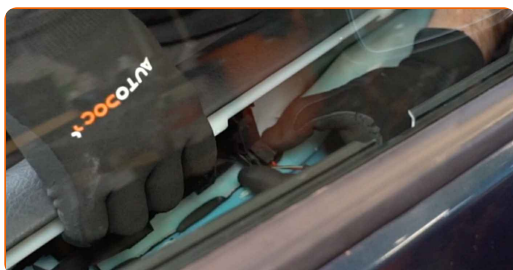
47 Sujete el conector de la bombilla.



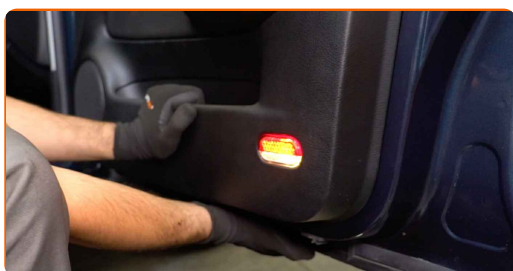
48 Una el cable del actuador de la cerradura de la puerta.



49 Una el conector de la cerradura de la puerta.



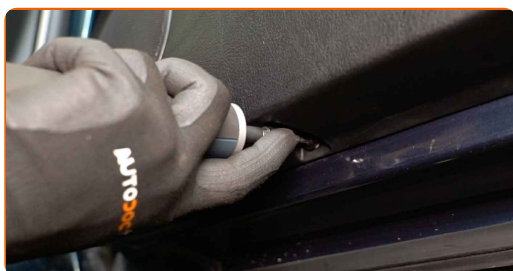
50 Vuelva a instalar el panel de la puerta.



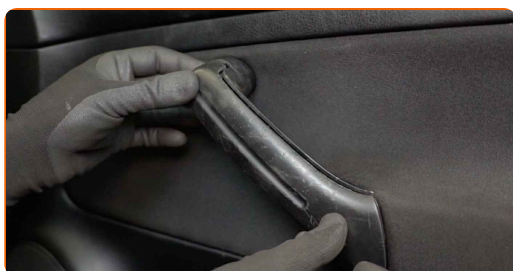
- 51** Apriete las sujeciones del panel de la puerta. Utilice un destornillador Phillips. Utilice una llave dinamométrica. Apriételo a un par de 4 Nm.



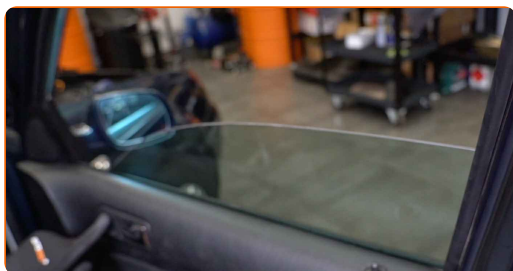
- 52** Atornille las sujeciones inferiores de la placa de la puerta. Utilice Torx T20. Utilice una llave de trinquete.



- 53** Una el embellecedor de la manija de la puerta.



- 54** Encienda el arranque. Esto es necesario para asegurarse de que el componente funciona correctamente.



- 55** Apague el arranque.

56

Cierre la puerta del coche.

¡BIEN HECHO! 

VER MÁS TUTORIALES

AUTODOC – LAS PIEZAS DE REPUESTO DE CALIDAD Y ASEQUIBLES ONLINE

APLICACIÓN PARA MÓVIL AUTODOC: ATRAPE GRANDES OFERTAS Y REALICE COMPRAS CÓMODAMENTE



+ AUTODOC

GET IT ON  **Google Play**

 **Download on the App Store**

Download

UNA ENORME SELECCIÓN DE PIEZAS DE REPUESTO PARA SU COCHE

COMPRE PIEZAS DE REPUESTO PARA VW

MECANISMO DE ELEVACIONES: UNA AMPLIA SELECCIÓN

ELIJA PIEZAS DE COCHE PARA VW GOLF 4

MECANISMO DE ELEVACIONES PARA VW: COMPRE AHORA

MECANISMO DE ELEVACIONES PARA VW GOLF 4: LAS MEJORES PROMOCIONES Y OFERTAS

ⓘ RESPONSABILIDAD:

El documento contiene sólo los consejos y las recomendaciones que pueden ser útiles para Usted durante las obras de reparación y sustitución. AUTODOC no se responsabiliza por cualquier daño, detrimento y acto dañoso de la propiedad ocasionados durante las obras de reparación y sustitución como consecuencia del uso e interpretación incorrectos de la información proporcionada.

AUTODOC no se responsabiliza por cualesquier falta e imprecisión posibles en esta instrucción. La información proporcionada sirve exclusivamente para la familiarización y no puede sustituir la consulta de los especialistas.

AUTODOC no se responsabiliza por el uso incorrecto y de riesgo con daño del equipo de reparación, las herramientas y las piezas de recambio de coches. AUTODOC insiste en proceder con cuidado y seguir las normas de seguridad durante la realización de cualquier obra de reparación y sustitución. Recuerden que el uso de las piezas de recambio de mala calidad no le garantiza el nivel necesario de seguridad en las carreteras.

© Copyright 2023. Todos los contenidos de esta página web, especialmente textos, fotografías y gráficos, son protegidos por las leyes de copyright. Todos los derechos, entre los que se incluye la copia, divulgación a terceros, edición y traducción son propiedad de AUTODOC SE.