



Cómo cambiar:
amortiguadores de la
parte trasera - **Renault**
Kangoo KC01 | Guía de
sustitución

VIDEO TUTORIAL



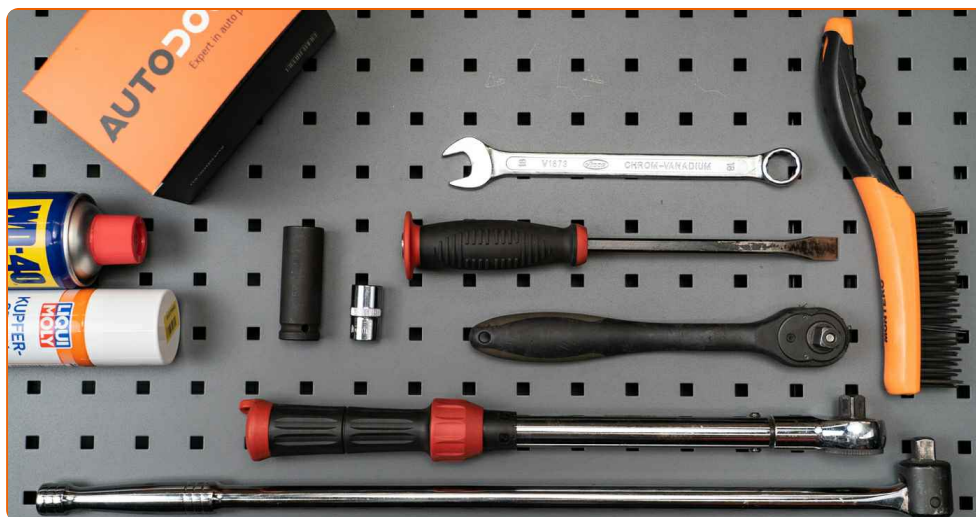
¡Importante!

Este procedimiento de sustitución puede ser utilizado para:

RENAULT KANGOO Express (FC0/1_) 1.5 dCi, RENAULT KANGOO (KC0/1_) 1.2, RENAULT KANGOO (KC0/1_) 1.4, RENAULT KANGOO (KC0/1_) D 55 1.9 (KC0D), RENAULT KANGOO (KC0/1_) D 65 1.9 (KC0E, KC02, KC0J, KC0N), RENAULT KANGOO Express (FC0/1_) 1.2, RENAULT KANGOO Express (FC0/1_) 1.4, RENAULT KANGOO Express (FC0/1_) D 55 1.9 (FC0D), RENAULT KANGOO Express (FC0/1_) D 65 1.9 (FC0E, FC02, FC0J, FC0N), RENAULT KANGOO (KC0/1_) 1.9 dTi, RENAULT KANGOO Express (FC0/1_) 1.9 dTi, RENAULT KANGOO (KC0/1_) 1.6 16V, RENAULT KANGOO (KC0/1_) 1.5 dCi, RENAULT KANGOO Express (FC0/1_) 1.2 16V, RENAULT KANGOO Express (FC0/1_) 1.6 16V, (+ 12)

Los pasos a efectuar pueden variar ligeramente dependiendo del diseño del vehículo.

**SUSTITUCIÓN: AMORTIGUADORES - RENAULT KANGOO
KC01. LISTA DE LAS HERRAMIENTAS QUE VA A
NECESITAR:**



- Cepillo de alambre
- Aerosol WD-40
- Grasa de cobre
- Llave de vaso n.º 16
- Llave Combinada n.º 18
- Llave de impacto para llantas n.º 19
- Llave giramachos
- Llave dinamométrica
- Gato de transmisión hidráulica
- Cuñas para ruedas

COMPRAR HERRAMIENTAS

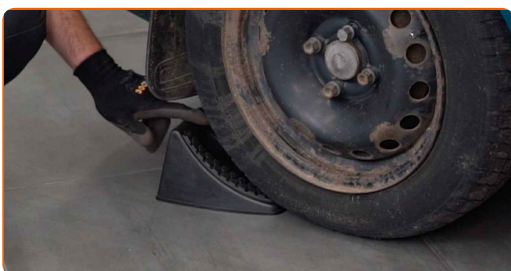
Sustitución: amortiguadores - Renault Kangoo KC01. Los expertos de AUTODOC recomiendan:

- Ambos amortiguadores de la suspensión trasera deberían ser sustituidos simultáneamente.
- El procedimiento de reemplazo es idéntico para los amortiguadores izquierdo y derecho de la suspensión trasera.
- Todo el trabajo debería ser realizado con el motor parado.

SUSTITUCIÓN: AMORTIGUADORES - RENAULT KANGOO KC01. UTILICE EL SIGUIENTE PROCEDIMIENTO:

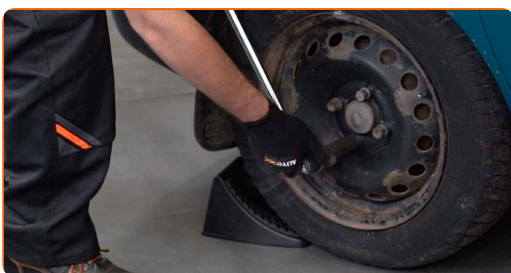
1

Asegure las ruedas con cuñas.



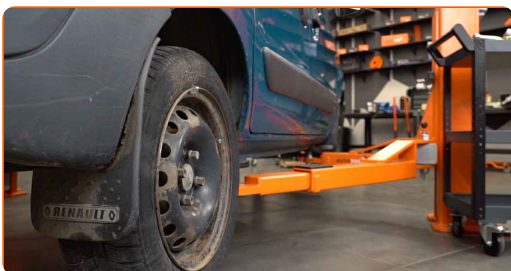
2

Afloje los pernos de fijación de la rueda. Utilice una llave de impacto para llanta # 19.

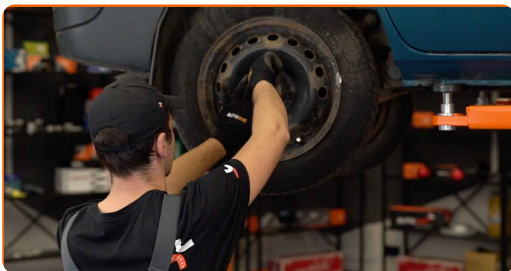


3

Levante la parte trasera del automóvil y fije la posición sobre los pedestales.



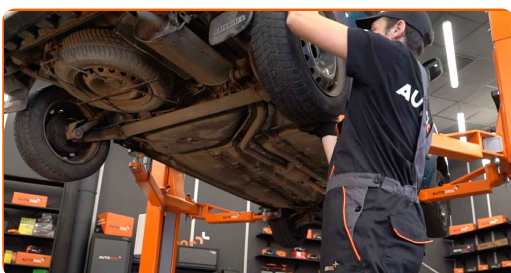
4 Desatornille los pernos de la rueda.



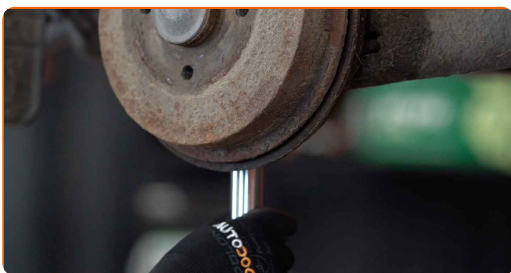
Sustitución: amortiguadores - Renault Kangoo KC01. AUTODOC recomienda:

- Para evitar lesiones, sostenga la rueda cuando desatornille los pernos.

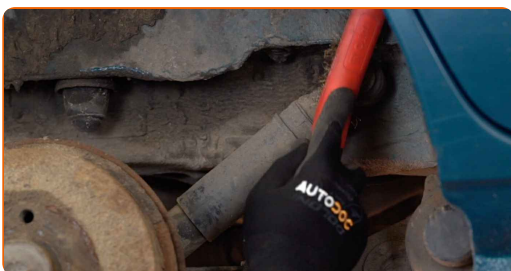
5 Retire la rueda.



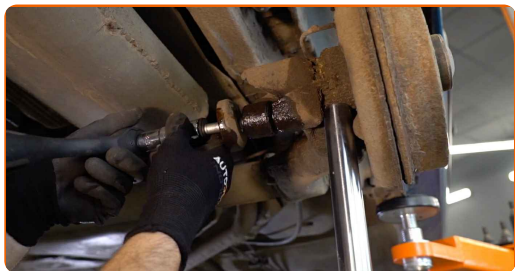
6 Apuntale el brazo. Utilice un gato de transmisión hidráulica.



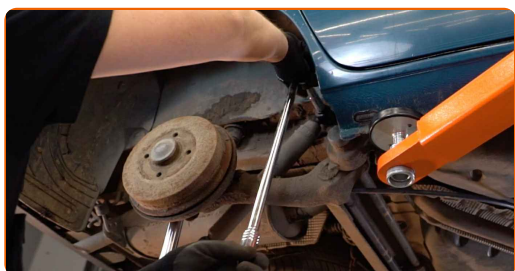
7 Limpie las sujeciones del amortiguador. Use un cepillo de alambre. Use el aerosol WD-40.



8 Destornille la fijación inferior del amortizador. Use un vaso de impacto del n.º 16. Utilice una llave giramachos.



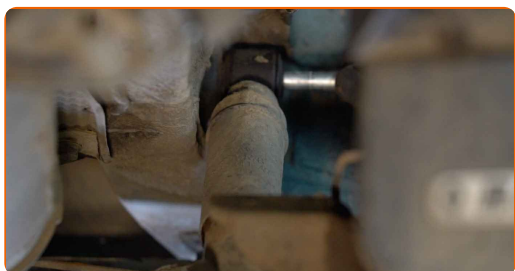
9 Destornille la fijación superior del amortiguador. Use un vaso de impacto del n.º 16. Usa una llave mixta del n.º 18. Utilice una llave giramachos.



AUTODOC recomienda:

- Renault Kangoo KC01 - Para evitar lesiones, debe sostener el amortiguador mientras desenrosca los pernos de sujeción.

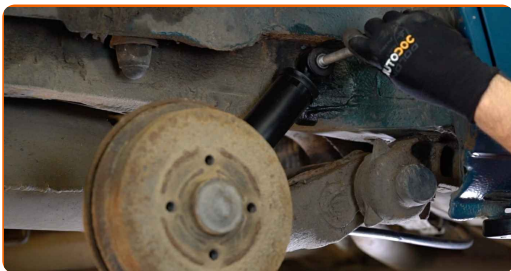
10 Saque el amortiguador.



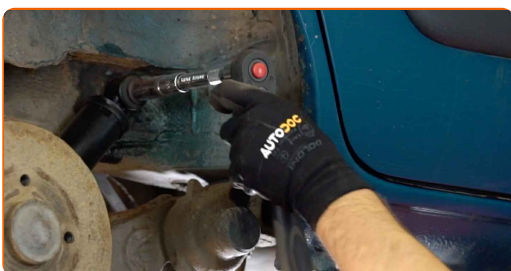
Sustitución: amortiguadores - Renault Kangoo KC01. Consejo:

- Antes de instalar el amortiguador nuevo, asegúrese de bombear el detalle a mano 3–5 veces.

11 Disponga el amortiguador nuevo en el arco de rueda y fíjelo.



12 Apriete la fijación superior del amortiguador. Use un vaso de impacto del n.º 16. Usa una llave mixta del n.º 18. Utilice una llave dinamométrica. Apriételo a un par de 105 Nm.



13 Apriete la fijación inferior del amortiguador. Use un vaso de impacto del n.º 16. Utilice una llave dinamométrica. Apriételo a un par de 105 Nm.



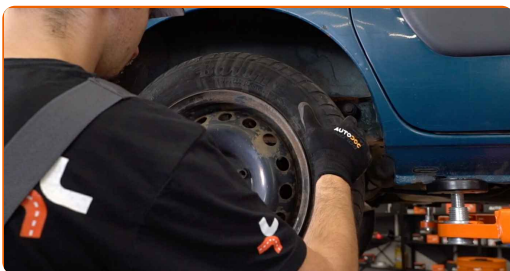
14 Quite la cazoleta de por debajo de la palanca trasera.



- 15** Limpie el asiento de montaje de la llanta de la rueda. Use un cepillo de alambre. Trate la superficie de contacto. Use grasa de cobre.



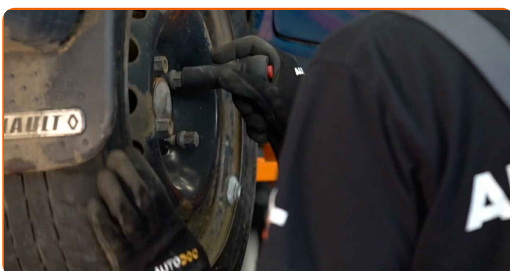
- 16** Instale la rueda.



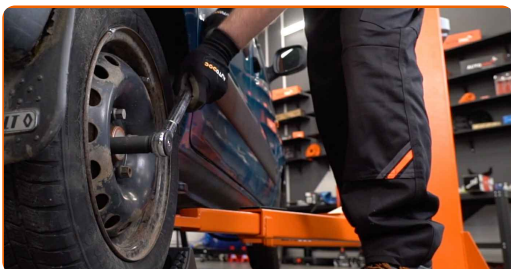
Sustitución: amortiguadores - Renault Kangoo KC01. Consejo de AUTODOC:

- Para evitar lesiones, sostenga la rueda cuando atornille los pernos de sujeción.

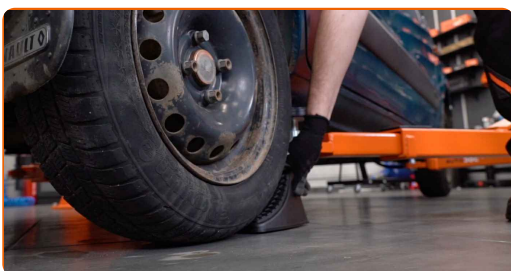
- 17** Atornille los pernos de la rueda. Utilice una llave de impacto para llanta # 19.



- 18** Baje el automóvil y, manteniendo el orden cruzado, apriete los pernos de fijación de las ruedas. Utilice una llave dinamométrica. Apriételo a un par de 110 Nm.



- 19** Retire los gatos y las cuñas.



¡BIEN HECHO! 

VER MÁS TUTORIALES

AUTODOC – LAS PIEZAS DE REPUESTO DE CALIDAD Y ASEQUIBLES ONLINE

APLICACIÓN PARA MÓVIL AUTODOC: ATRAPE GRANDES OFERTAS Y REALICE COMPRAS CÓMODAMENTE



+ AUTODOC

GET IT ON
Google Play

Download on the
App Store

Download

UNA ENORME SELECCIÓN DE PIEZAS DE REPUESTO PARA SU COCHE

COMPRE PIEZAS DE REPUESTO PARA RENAULT

AMORTIGUADORES: UNA AMPLIA SELECCIÓN

ELIJA PIEZAS DE COCHE PARA RENAULT KANGOO KC01

AMORTIGUADORES PARA RENAULT: COMPRE AHORA

AMORTIGUADORES PARA RENAULT KANGOO KC01: LAS MEJORES PROMOCIONES Y OFERTAS

RESPONSABILIDAD:

El documento contiene sólo los consejos y las recomendaciones que pueden ser útiles para Usted durante las obras de reparación y sustitución. AUTODOC no se responsabiliza por cualquier daño, detrimento y acto dañoso de la propiedad ocasionados durante las obras de reparación y sustitución como consecuencia del uso e interpretación incorrectos de la información proporcionada.

AUTODOC no se responsabiliza por cualesquier falta e imprecisión posibles en esta instrucción. La información proporcionada sirve exclusivamente para la familiarización y no puede sustituir la consulta de los especialistas.

AUTODOC no se responsabiliza por el uso incorrecto y de riesgo con daño del equipo de reparación, las herramientas y las piezas de recambio de coches. AUTODOC insiste en proceder con cuidado y seguir las normas de seguridad durante la realización de cualquier obra de reparación y sustitución. Recuerden que el uso de las piezas de recambio de mala calidad no le garantiza el nivel necesario de seguridad en las carreteras.

© Copyright 2023. Todos los contenidos de esta página web, especialmente textos, fotografías y gráficos, son protegidos por las leyes de copyright. Todos los derechos, entre los que se incluye la copia, divulgación a terceros, edición y traducción son propiedad de AUTODOC SE.