



Cómo cambiar: filtro de polen - **LEXUS ES (MCV_, VZV_)** | Guía de sustitución

VÍDEO TUTORIAL SIMILAR



Este vídeo muestra el procedimiento de sustitución de una pieza similar en otro vehículo

¡Importante!

Este procedimiento de sustitución puede ser utilizado para:

LEXUS ES (MCV_, VZV_) 3.3 (MCV31_), LEXUS ES (MCV_, VZV_) 3.0 (MCV20_, MCV30_)

Los pasos a efectuar pueden variar ligeramente dependiendo del diseño del vehículo.

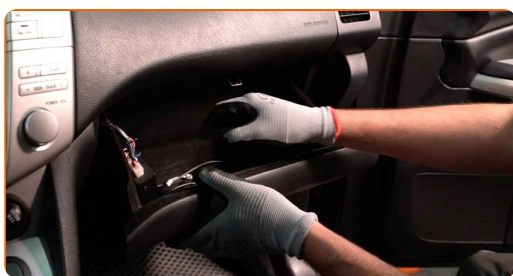
Este tutorial ha sido creado basándose en el procedimiento de sustitución de una pieza de coche similar en: LEXUS RX (MHU3_, GSU3_, MCU3_) 3.3 400h AWD

Sustitución: filtro de polen - LEXUS ES (MCV_, VZV_). Los profesionales recomiendan:

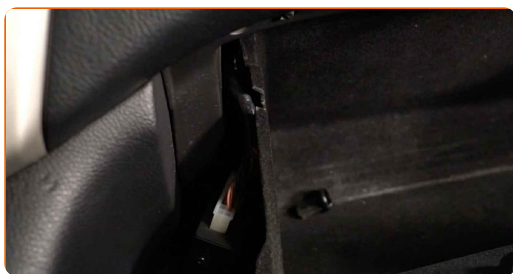
- Cambie el filtro de habitáculo no menos de una vez cada medio año, en el inicio de la temporada de primavera y la de otoño.
- Respete los plazos, las recomendaciones y los requisitos de uso de las piezas de recambio proporcionados por el fabricante.
- Si el flujo de aire en el habitáculo se ha disminuido bruscamente, sustituya el filtro antes de lo que está previsto en el plan de mantenimiento técnico.
- ¡Advertencia! Apague el motor antes de comenzar cualquier trabajo - LEXUS ES (MCV_, VZV_).

LLEVE A CABO LA SUSTITUCIÓN MANTENIENDO EL SIGUIENTE ORDEN:

1 Abra la guantera.



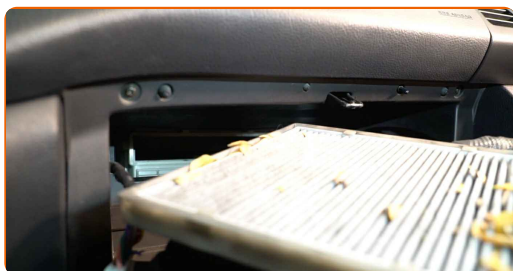
2 Separe el tapón (correa) de la tapa de la guantera.



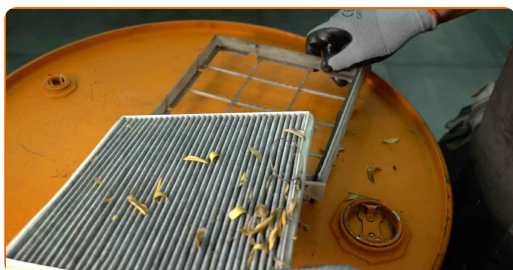
3 Suelte los clips de la cubierta del filtro de habitáculo. Quite la tapa del cuerpo del filtro de habitáculo.



4 Quite el cuerpo del filtro de habitáculo.



5 Saque el filtro de habitáculo.



Sustitución: filtro de polen - LEXUS ES (MCV_, VZV_). Los profesionales recomiendan:

- No trate de limpiar y volver a usar el mismo filtro, esto afectará la calidad de limpieza del aire en el habitáculo del vehículo.

6 Limpie la carcasa y la cubierta del filtro de cabina.



7 Inserte en la carcasa del filtro el nuevo elemento filtrante. Asegúrese de que el borde del filtro encaje firmemente en la carcasa.



AUTODOC recomienda:

- Sustitución: filtro de polen - LEXUS ES (MCV_, VZV_). Asegúrese de colocar el elemento filtrante en la posición correcta. Evite la desalineación.

8 Instale el cuerpo del filtro de habitáculo.



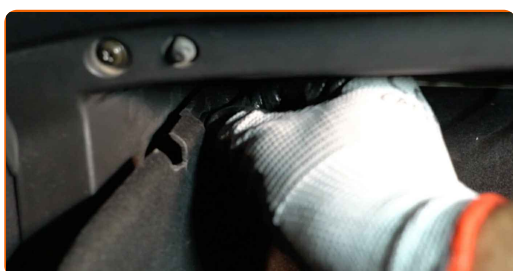
Sustitución: filtro de polen - LEXUS ES (MCV_, VZV_). Consejo de AUTODOC:

- Tenga en cuenta la marca de la dirección de la corriente de aire en el filtro.

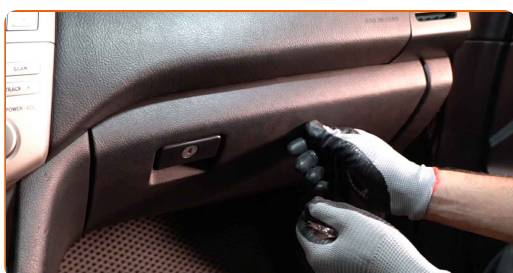
- 9 Instale la tapa del cuerpo del filtro de habitáculo. Asegúrese de que escucha un sonido clic indicando que está bloqueado en su lugar.



- 10 Conecte el tapón (correa) de la tapa de la guantera.



- 11 Cierre la guantera.



- 12 Encienda el arranque.

- 13 Encienda el sistema de aire acondicionado. Esto es necesario para asegurarse de que el componente funciona correctamente.

- 14 Apague el arranque.

¡BIEN HECHO! 

VER MÁS TUTORIALES

AUTODOC – LAS PIEZAS DE REPUESTO DE CALIDAD Y ASEQUIBLES ONLINE

APLICACIÓN PARA MÓVIL AUTODOC: ATRAPE GRANDES OFERTAS Y REALICE COMPRAS CÓMODAMENTE



+ AUTODOC

GET IT ON  **Google Play**

 **Download on the App Store**

Download

UNA ENORME SELECCIÓN DE PIEZAS DE REPUESTO PARA SU COCHE

FILTROS DE HABITÁCULO: UNA AMPLIA SELECCIÓN

RESPONSABILIDAD:

El documento contiene sólo los consejos y las recomendaciones que pueden ser útiles para Usted durante las obras de reparación y sustitución. AUTODOC no se responsabiliza por cualquier daño, detrimento y acto dañoso de la propiedad ocasionados durante las obras de reparación y sustitución como consecuencia del uso e interpretación incorrectos de la información proporcionada.

AUTODOC no se responsabiliza por cualesquier falta e imprecisión posibles en esta instrucción. La información proporcionada sirve exclusivamente para la familiarización y no puede sustituir la consulta de los especialistas.

AUTODOC no se responsabiliza por el uso incorrecto y de riesgo con daño del equipo de reparación, las herramientas y las piezas de recambio de coches. AUTODOC insiste en proceder con cuidado y seguir las normas de seguridad durante la realización de cualquier obra de reparación y sustitución. Recuerden que el uso de las piezas de recambio de mala calidad no le garantiza el nivel necesario de seguridad en las carreteras.

© Copyright 2023. Todos los contenidos de esta página web, especialmente textos, fotografías y gráficos, son protegidos por las leyes de copyright. Todos los derechos, entre los que se incluye la copia, divulgación a terceros, edición y traducción son propiedad de AUTODOC SE.