



Cómo cambiar: brazo inferior de la parte trasera
- **MERCEDES-BENZ Clase C Cabrio (A205)** | Guía de sustitución

VÍDEO TUTORIAL SIMILAR



Este vídeo muestra el procedimiento de sustitución de una pieza similar en otro vehículo

¡Importante!

Este procedimiento de sustitución puede ser utilizado para:

MERCEDES-BENZ Clase C Cabrio (A205) C 180 (205.440), MERCEDES-BENZ Clase C Cabrio (A205) C 200 (205.442), MERCEDES-BENZ Clase C Cabrio (A205) C 200 4-matic (205.443), MERCEDES-BENZ Clase C Cabrio (A205) C 250 (205.445), MERCEDES-BENZ Clase C Cabrio (A205) C 300 (205.448), MERCEDES-BENZ Clase C Cabrio (A205) C 220 d (205.404), MERCEDES-BENZ Clase C Cabrio (A205) C 220 d 4-matic (205.405), MERCEDES-BENZ Clase C Cabrio (A205) C 250 d (205.408), MERCEDES-BENZ Clase C Cabrio (A205) C 220 d (205.414), MERCEDES-BENZ Clase C Cabrio (A205) C 200 EQ Boost (205.477), MERCEDES-BENZ Clase C Cabrio (A205) C 200 EQ Boost 4-matic (205.478), MERCEDES-BENZ Clase C Cabrio (A205) AMG C 43 4-matic (205.464), MERCEDES-BENZ Clase C Cabrio (A205) C 300 (205.483), MERCEDES-BENZ Clase C Cabrio (A205) C 220 d 4-matic (205.415), MERCEDES-BENZ Clase C Cabrio (A205) C 200 d (205.401), (+ 5)

Los pasos a efectuar pueden variar ligeramente dependiendo del diseño del vehículo.

Por favor, tenga en cuenta que este tutorial ha sido creado basándose en el procedimiento de sustitución de esta pieza en un coche cuyo diseño es similar. Este tutorial ha sido creado basándose en el procedimiento de sustitución de una pieza de coche similar en: MERCEDES-BENZ Clase C Berlina (W204) C 220 CDI (204.008)

**SUSTITUCIÓN: BRAZO INFERIOR DE LA PARTE TRASERA - MERCEDES-BENZ CLASE C CABRIO (A205).
HERRAMIENTAS QUE PODRÍA NECESITAR:**



- Cepillo de alambre
- Aerosol WD-40
- Limpiador de frenos
- Grasa cerámica
- Grasa de cobre
- Llave dinamométrica
- Llave Combinada n.º 18
- Llave de vaso n.º 10
- Llave de vaso n.º 18
- Punta Torx E10
- Punta Torx E14
- Vaso Punta XZN n.º 12
- Llave de impacto para llantas n.º 17
- Llave de trinquete
- Destornillador plano
- Gato de transmisión hidráulica
- Cuñas para ruedas

Comprar herramientas

Sustitución: brazo inferior de la parte trasera - MERCEDES-BENZ Clase C Cabrio (A205). Consejo de AUTODOC:

- El procedimiento de sustitución es idéntico para los brazos de control inferiores izquierdo y derecho.
- Por favor, tenga en cuenta: todos los trabajos en el coche - MERCEDES-BENZ Clase C Cabrio (A205) - deberían ser efectuados con el motor apagado.

LLEVE A CABO LA SUSTITUCIÓN MANTENIENDO EL SIGUIENTE ORDEN:

1 Asegure las ruedas con cuñas.

2 Afloje los pernos de fijación de la rueda. Utilice una llave de impacto para llanta # 17.



3 Levante el coche.

Sustitución: brazo inferior de la parte trasera - MERCEDES-BENZ Clase C Cabrio (A205). Los expertos de AUTODOC recomiendan:

- Si está utilizando un gato, asegúrese de que éste descansa sobre una superficie plana y sin desniveles.
- No olvide asegurar el coche adicionalmente con soportes para gato.

4

Desatornille los pernos de la rueda.

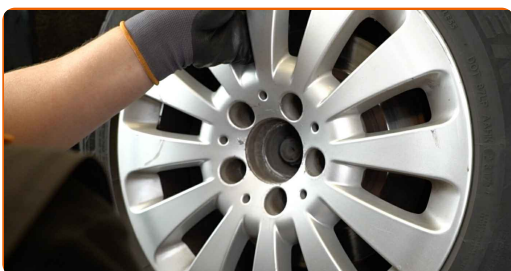


AUTODOC recomienda:

- ¡Advertencia! Con el fin de evitar lesiones, debe sostener la rueda mientras desenrosca los pernos de sujeción. MERCEDES-BENZ Clase C Cabrio (A205)

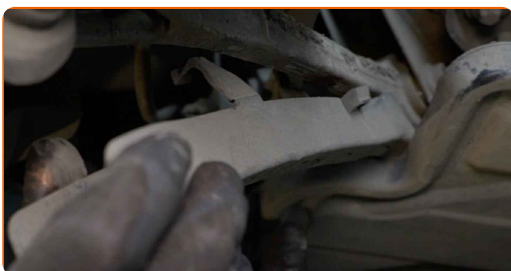
5

Retire la rueda.



6

Desenganche las sujeciones y retire la cubierta de plástico del brazo de suspensión. Utilice un destornillador plano.



- 7** Desenrosque las sujeciones de la cubierta de plástico de los bajos del coche. Use un vaso de impacto del n.º 10. Utilice una llave de trinquete.



- 8** Limpie todas las articulaciones del brazo. Use un cepillo de alambre. Use el aerosol WD-40.



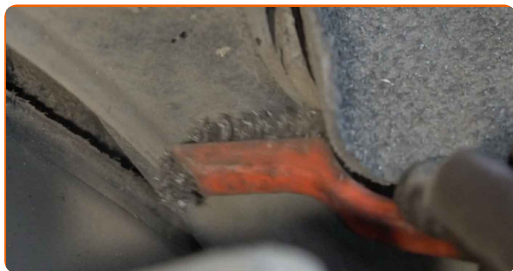
- 9** Desenrosque la sujeción que conecta el brazo de suspensión con el eje de la mangueta. Usa una llave mixta del n.º 18. Utilice las puntas XZN #12. Utilice una llave de trinquete.



- 10** Retire el perno de sujeción.



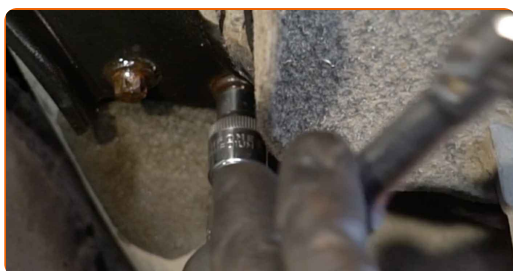
11 Limpie las sujeciones del soporte del subchasis. Use un cepillo de alambre. Use el aerosol WD-40.



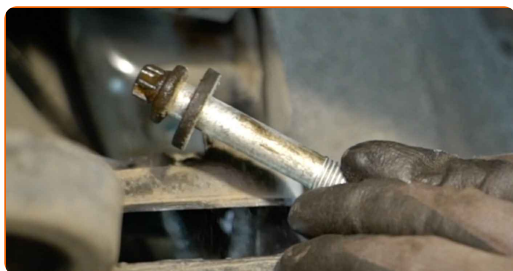
12 Apoye el subchasis. Utilice un gato de transmisión hidráulica.



13 Desenrosque las sujeciones del soporte del subchasis. Esto es necesario para acceder al perno de sujeción superior del brazo de suspensión. Utilice Torx E10. Utilice Torx E14. Utilice una llave de trinquete.



14 Retire los pernos de sujeción.



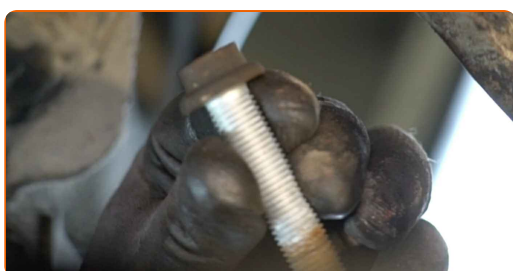
15 Retire el soporte del subchasis.



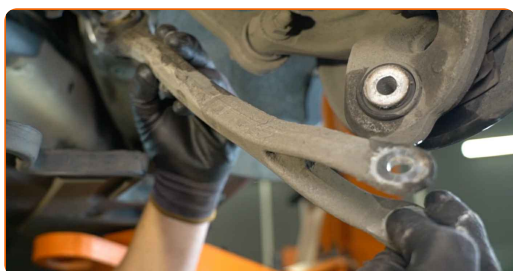
16 Desenrosque la sujeción que conecta el brazo de control con el subchasis. Usa una llave mixta del n.º 18. Utilice las puntas XZN #12. Utilice una llave de trinquete.



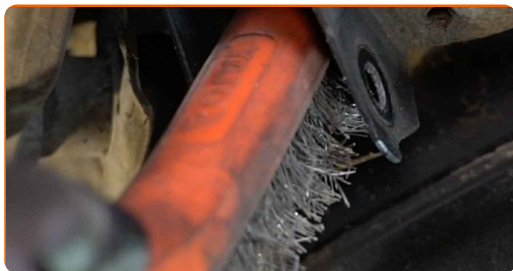
17 Retire el perno de sujeción.



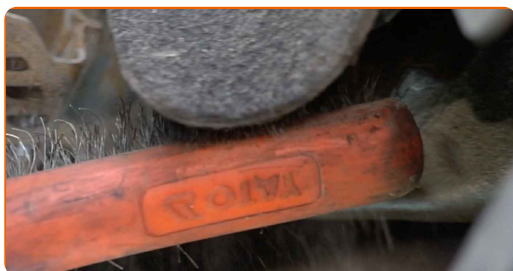
18 Retire el brazo.



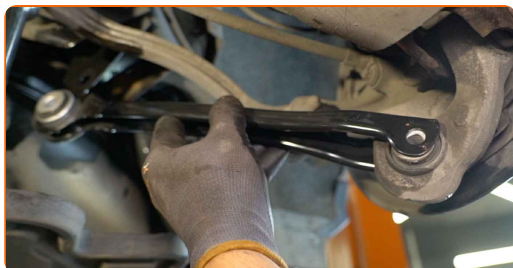
19 Limpie los asientos del soporte del brazo de suspensión. Use un cepillo de alambre. Use el aerosol WD-40.



20 Limpie los asientos de montaje del soporte del subchasis. Use un cepillo de alambre. Use el aerosol WD-40.



21 Instale el brazo nuevo.



Sustitución: brazo inferior de la parte trasera - MERCEDES-BENZ Clase C Cabrio (A205). Los profesionales recomiendan:

- Durante la instalación usen solamente los nuevos bulones y tuercas.

22 Instale los pernos de sujeción.



23 Instale el soporte del subchasis.



24 Instale los pernos de sujeción.



25 Apriete las sujeciones del soporte del subchasis. Utilice Torx E10. Utilice una llave dinamométrica. Apriételo a un par de 28 Nm.

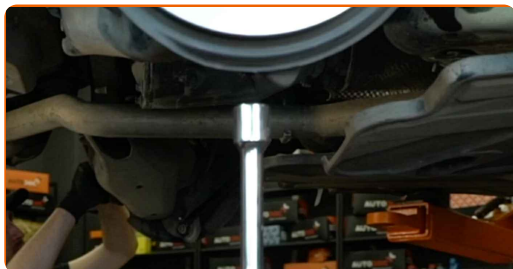


26 Apriete las sujeciones del soporte del subchasis. Utilice Torx E14. Utilice una llave dinamométrica. Apriételo a un par de 80 Nm.+90°



27

Retire el soporte de debajo del subchasis.



AUTODOC recomienda:

- Sustitución: brazo inferior de la parte trasera - MERCEDES-BENZ Clase C Cabrio (A205). Consejo:

28

Apoye la mangueta trasera. Utilice un gato de transmisión hidráulica.

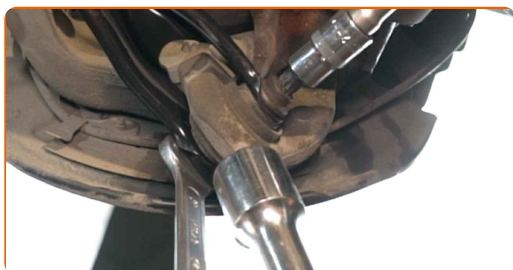


AUTODOC recomienda:

- Para apretar las sujeciones correctamente, debe elevar con un gato los componentes de la suspensión hasta su posición de trabajo.

29

Apriete la sujeción que conecta el brazo de suspensión con el eje de la mangueta. Usa una llave mixta del n.º 18. Utilice las puntas XZN #12. Utilice una llave dinamométrica. Apriételo a un par de 50 Nm.+90°



- 30** Apriete la sujeción que conecta el brazo de control con el subchasis. Use un vaso de impacto del n.º 18. Utilice las puntas XZN #12. Utilice una llave dinamométrica. Apriételo a un par de 50 Nm.+90°



- 31** Retire el apoyo de debajo de la mangueta trasera.



AUTODOC recomienda:

- MERCEDES-BENZ Clase C Cabrio (A205) - No descienda el gato de transmisión de forma brusca para evitar causar daños a los componentes y mecanismos del coche.

- 32** Trate las sujeciones del soporte del subchasis. Use grasa de cobre.



33 Trate todas las articulaciones del brazo. Use grasa de cobre.



34 Enrosque las sujeciones de la cubierta de plástico de los bajos del coche. Use un vaso de impacto del n.º 10. Utilice una llave de trinquete.



35 Instale la cubierta de plástico del brazo de suspensión.

36 Limpie el asiento de montaje de la llanta de la rueda. Use un cepillo de alambre.



37 Trate la superficie donde el disco del freno entra en contacto con la llanta de la rueda. Utilice grasa cerámica.



38

Limpie la superficie de la pinza del freno. Use un limpiador de frenos.



AUTODOC recomienda:

- Sustitución: brazo inferior de la parte trasera - MERCEDES-BENZ Clase C Cabrio (A205). Después de haber aplicado el spray, espere unos minutos.

39

Instale la rueda.



AUTODOC recomienda:

- ¡Advertencia! Para evitar lesiones, debe sostener la rueda mientras atornilla los pernos de sujeción del coche. MERCEDES-BENZ Clase C Cabrio (A205)

40

Atornille los pernos de la rueda. Utilice una llave de impacto para llanta # 17.



- 41** Baje el automóvil y, manteniendo el orden cruzado, apriete los pernos de fijación de las ruedas. Utilice una llave de impacto para llanta # 17. Utilice una llave dinamométrica. Apriételo a un par de 130 Nm.



- 42** Retire los gatos y las cuñas.



¡BIEN HECHO! 

VER MÁS TUTORIALES

AUTODOC – LAS PIEZAS DE REPUESTO DE CALIDAD Y ASEQUIBLES ONLINE

APLICACIÓN PARA MÓVIL AUTODOC: ATRAPE GRANDES OFERTAS Y REALICE COMPRAS CÓMODAMENTE



+ AUTODOC

GET IT ON  **Google Play**

 **Download on the App Store**

Download

UNA ENORME SELECCIÓN DE PIEZAS DE REPUESTO PARA SU COCHE

BRAZO DE SUSPENSIÓN: UNA AMPLIA SELECCIÓN

RESPONSABILIDAD:

El documento contiene sólo los consejos y las recomendaciones que pueden ser útiles para Usted durante las obras de reparación y sustitución. AUTODOC no se responsabiliza por cualquier daño, detrimento y acto dañoso de la propiedad ocasionados durante las obras de reparación y sustitución como consecuencia del uso e interpretación incorrectos de la información proporcionada.

AUTODOC no se responsabiliza por cualesquier falta e imprecisión posibles en esta instrucción. La información proporcionada sirve exclusivamente para la familiarización y no puede sustituir la consulta de los especialistas.

AUTODOC no se responsabiliza por el uso incorrecto y de riesgo con daño del equipo de reparación, las herramientas y las piezas de recambio de coches. AUTODOC insiste en proceder con cuidado y seguir las normas de seguridad durante la realización de cualquier obra de reparación y sustitución. Recuerden que el uso de las piezas de recambio de mala calidad no le garantiza el nivel necesario de seguridad en las carreteras.

© Copyright 2022. Todos los contenidos de esta página web, especialmente textos, fotografías y gráficos, son protegidos por las leyes de copyright. Todos los derechos, entre los que se incluye la copia, divulgación a terceros, edición y traducción son propiedad de AUTODOC GmbH.