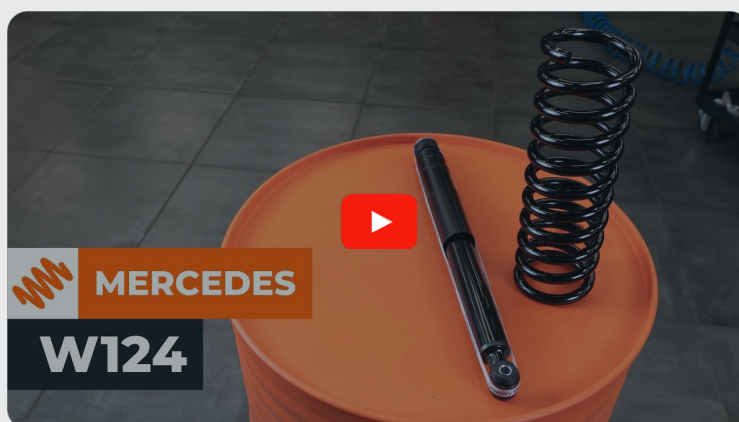




Cómo cambiar:  
amortiguadores de la  
parte trasera -  
**MERCEDES-BENZ Clase  
E Cabrio (A124)** | Guía de  
sustitución

## VÍDEO TUTORIAL SIMILAR



Este vídeo muestra el procedimiento de sustitución de una pieza similar en otro vehículo

### ¡Importante!

Este procedimiento de sustitución puede ser utilizado para:

MERCEDES-BENZ Clase E Cabrio (A124) E 200 (124.060), MERCEDES-BENZ Clase E Cabrio (A124) E 220 (124.062), MERCEDES-BENZ Clase E Cabrio (A124) E 320 (124.066)

Los pasos a efectuar pueden variar ligeramente dependiendo del diseño del vehículo.

Este tutorial ha sido creado basándose en el procedimiento de sustitución de una pieza de coche similar en: MERCEDES-BENZ Clase E Berlina (W124) E 250 D (124.126, 124.129)

**SUSTITUCIÓN: AMORTIGUADORES - MERCEDES-BENZ  
CLASE E CABRIO (A124). LISTA DE LAS  
HERRAMIENTAS QUE VA A NECESITAR:**



- Cepillo de alambre
- Aerosol WD-40
- Spray limpiador multiuso
- Grasa cerámica
- Llave dinamométrica
- Llave Combinada n.º 13
- Llave Combinada n.º 17
- Llave Combinada n.º 19
- Llave Combinada n.º 22
- Llave de vaso n.º 13
- Llave de vaso n.º 17
- Llave de vaso n.º 19
- Llave de vaso n.º 22
- Vaso para amortiguador n.º 16
- Vaso para amortiguador #DD5.2
- Vaso para amortiguador #DD6
- Llave de impacto para llantas n.º 17
- Llave de trinquete
- Llave giramachos
- Martillo
- Punzón
- Palanca
- Gato de transmisión hidráulica
- Cuñas para ruedas

**Comprar herramientas**

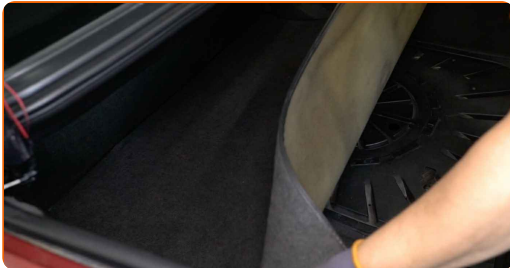
**Sustitución: amortiguadores - MERCEDES-BENZ Clase E Cabrio (A124). Los profesionales recomiendan:**

- Ambos amortiguadores de la suspensión trasera deberían ser sustituidos simultáneamente.
- El procedimiento de reemplazo es idéntico para los amortiguadores izquierdo y derecho de la suspensión trasera.
- ¡Advertencia! Apague el motor antes de comenzar cualquier trabajo - MERCEDES-BENZ Clase E Cabrio (A124).

**LLEVE A CABO LA SUSTITUCIÓN MANTENIENDO EL SIGUIENTE ORDEN:**

**1** Abra el maletero.

**2** Retire el revestimiento del maletero.



**3** Limpie el elemento de sujeción superior del amortiguador. Use un cepillo de alambre. Use el aerosol WD-40.



- 4 Afloje la sujecion superior del amortiguador. Usa una llave mixta del n.º 17. Utilice un vaso para amortiguador DD5.2. Utilice una llave de trinquete.



- 5 Asegure las ruedas con cuñas.

- 6 Afloje los pernos de la rueda. Utilice una llave de impacto para llanta # 17. Utilice una llave giramachos.



- 7 Levante el coche.

**Sustitución: amortiguadores - MERCEDES-BENZ Clase E Cabrio (A124).  
AUTODOC recomienda:**

- Si está utilizando un gato, asegúrese de que éste descansa sobre una superficie plana y sin desniveles.
- No olvide asegurar el coche adicionalmente con soportes para gato.

- 8 Desatornille los pernos de la rueda.



**AUTODOC recomienda:**

- Para evitar lesiones, sostenga la rueda cuando desatornille los pernos.

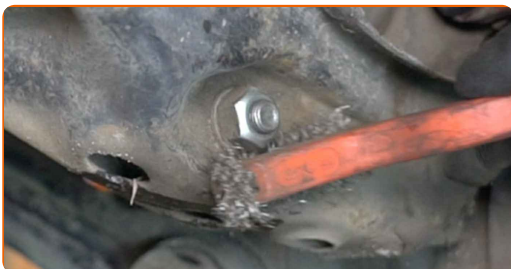
**9**

Retire la rueda.



**10**

Limpié las sujeciones del amortiguador inferior. Use un cepillo de alambre. Use el aerosol WD-40.

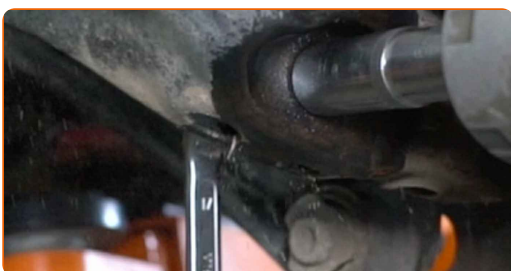


**11**

Apoye el brazo de control trasero. Utilice un gato de transmisión hidráulica.

**12**

Desenrosque las sujeciones inferiores del amortiguador. Usa una llave mixta del n.º 17. Use un vaso de impacto del n.º 17. Utilice una llave de trinquete.



**13** Desenrosque la sujeción superior del amortiguador.



**14** Retire los elementos del soporte superior del amortiguador.



**15** Retire el perno de sujeción.



**16** Retire el amortiguador.



**17** Limpie los asientos de montaje del amortiguador. Use un cepillo de alambre. Utilice un spray de limpieza multiuso.



**18** Coloque el amortiguador en el paso de rueda y fíjelo.



**AUTODOC recomienda:**

- Antes de la instalación de un nuevo amortiguador, deberá bombearlo a mano de 3 a 5 veces.

**19** Instale los elementos del soporte superior del amortiguador.

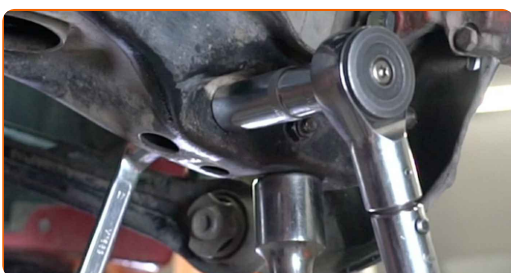
**20** Atornille la sujeción superior del amortiguador.

**21** Instale el perno de sujeción.



**22** Para apretar las sujeciones correctamente, debe elevar con un gato los componentes de la suspensión hasta su posición de trabajo.

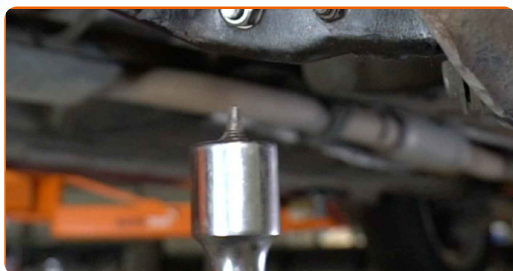
**23** Apriete las sujeciones inferiores del amortiguador. Usa una llave mixta del n.º 17. Use un vaso de impacto del n.º 17. Utilice una llave dinamométrica. Apriételo a un par de 55 Nm.





24

Retire el apoyo de debajo del brazo de control trasero.



Sustitución: amortiguadores - MERCEDES-BENZ Clase E Cabrio (A124).  
AUTODOC recomienda:

- Baje el gato hidráulico de transmisión suavemente, sin sacudidas, para evitar dañar los ensamblajes y mecanismos.

25

Limpie el asiento de montaje de la llanta de la rueda. Use un cepillo de alambre. Utilice un spray de limpieza multiuso.



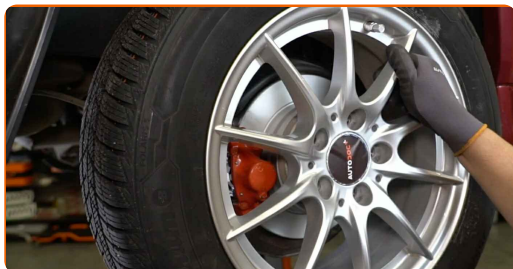
26

Trate la superficie donde el disco del freno entra en contacto con la llanta de la rueda. Utilice grasa cerámica.



27

Instale la rueda.

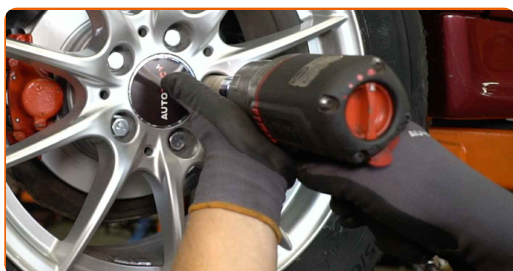


**AUTODOC recomienda:**

- ¡Importante! Sostenga la rueda mientras atornilla los pernos de sujeción.  
MERCEDES-BENZ Clase E Cabrio (A124)

28

Atornille los pernos de la rueda. Utilice una llave de impacto para llanta # 17. Utilice una llave de trinquete.



29

Baje el automóvil y, manteniendo el orden cruzado, apriete los pernos de fijación de las ruedas. Utilice una llave de impacto para llanta # 17. Utilice una llave dinamométrica. Apriételo a un par de 110 Nm.



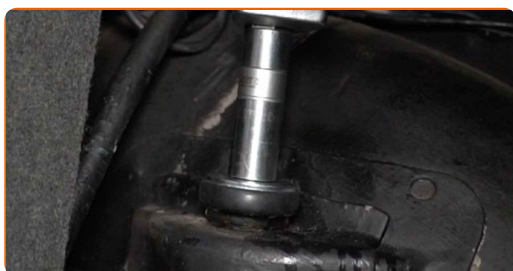
30

Retire los gatos y las cuñas.



31

Apriete la sujeción superior del amortiguador. Utilice un vaso de impacto especial para extraer el amortiguador n° 16. Utilice un vaso para amortiguador DD6. Utilice una llave dinamométrica. Apriételo a un par de 30 Nm.



32

Instale el revestimiento del maletero.



33

Cierre el maletero.

**¡BIEN HECHO!** 

**VER MÁS TUTORIALES**

# AUTODOC – LAS PIEZAS DE REPUESTO DE CALIDAD Y ASEQUIBLES ONLINE

**APLICACIÓN PARA MÓVIL AUTODOC: ATRAPE GRANDES OFERTAS Y REALICE COMPRAS CÓMODAMENTE**



**+ AUTODOC**

GET IT ON **Google Play**

Download on the **App Store**

**Download**

**UNA ENORME SELECCIÓN DE PIEZAS DE REPUESTO PARA SU COCHE**

**AMORTIGUADORES: UNA AMPLIA SELECCIÓN**

## **RESPONSABILIDAD:**

El documento contiene sólo los consejos y las recomendaciones que pueden ser útiles para Usted durante las obras de reparación y sustitución. AUTODOC no se responsabiliza por cualquier daño, detrimento y acto dañoso de la propiedad ocasionados durante las obras de reparación y sustitución como consecuencia del uso e interpretación incorrectos de la información proporcionada.

AUTODOC no se responsabiliza por cualesquier falta e imprecisión posibles en esta instrucción. La información proporcionada sirve exclusivamente para la familiarización y no puede sustituir la consulta de los especialistas.

AUTODOC no se responsabiliza por el uso incorrecto y de riesgo con daño del equipo de reparación, las herramientas y las piezas de recambio de coches. AUTODOC insiste en proceder con cuidado y seguir las normas de seguridad durante la realización de cualquier obra de reparación y sustitución. Recuerden que el uso de las piezas de recambio de mala calidad no le garantiza el nivel necesario de seguridad en las carreteras.

© Copyright 2023. Todos los contenidos de esta página web, especialmente textos, fotografías y gráficos, son protegidos por las leyes de copyright. Todos los derechos, entre los que se incluye la copia, divulgación a terceros, edición y traducción son propiedad de AUTODOC SE.