



Cómo cambiar: motor del  
limpiaparabrisas de la  
parte delantera -

**MERCEDES-BENZ Clase  
E Cabrio (A124)** | Guía de  
sustitución

## VÍDEO TUTORIAL SIMILAR



Este vídeo muestra el procedimiento de sustitución de una pieza similar en otro vehículo

### ¡Importante!

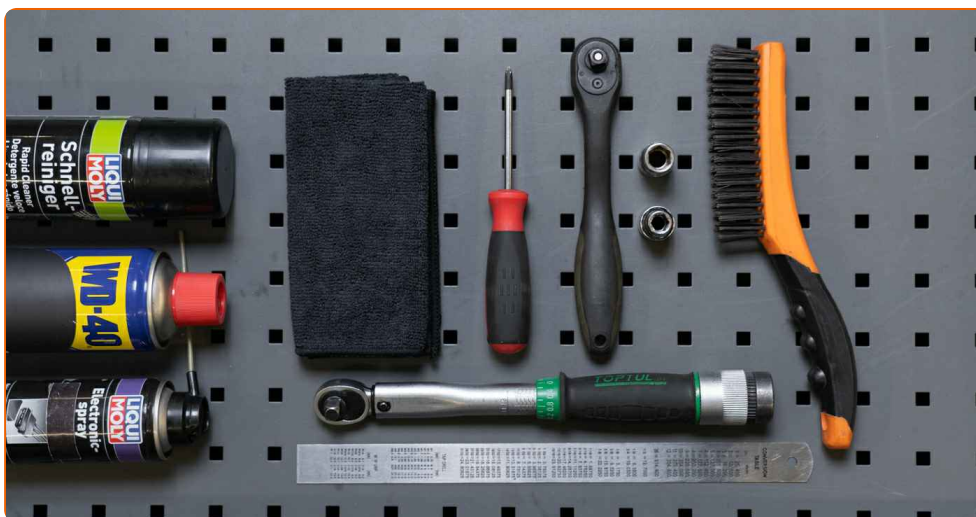
Este procedimiento de sustitución puede ser utilizado para:

MERCEDES-BENZ Clase E Cabrio (A124) E 200 (124.060), MERCEDES-BENZ Clase E Cabrio (A124) E 220 (124.062), MERCEDES-BENZ Clase E Cabrio (A124) E 320 (124.066), MERCEDES-BENZ Clase E Cabrio (A124) E 36 AMG (124.066)

Los pasos a efectuar pueden variar ligeramente dependiendo del diseño del vehículo.

Este tutorial ha sido creado basándose en el procedimiento de sustitución de una pieza de coche similar en: MERCEDES-BENZ Clase E Berlina (W124) E 250 D (124.126, 124.129)

**SUSTITUCIÓN: MOTOR DEL LIMPIAPARABRISAS -  
MERCEDES-BENZ CLASE E CABRIO (A124).  
HERRAMIENTAS QUE PODRÍA NECESITAR:**



- Cepillo de alambre
- Aerosol WD-40
- Spray limpiador multiuso
- Grasa dieléctrica
- Llave dinamométrica
- Llave de vaso n° 10
- Llave de vaso n° 13
- Llave de trinquete
- Regla
- Destornillador philips
- Toalla de microfibra
- Cubrequardabarros

**Comprar herramientas**

Sustitución: motor del limpiaparabrisas - MERCEDES-BENZ Clase E Cabrio (A124). Los expertos de AUTODOC recomiendan:

- Todo el trabajo debería ser realizado con el motor parado.

## SUSTITUCIÓN: MOTOR DEL LIMPIAPARABRISAS - MERCEDES-BENZ CLASE E CABRIO (A124). UTILICE EL SIGUIENTE PROCEDIMIENTO:

**1** Abra la capota.

**2** Utilice un protector de aletas para evitar daños en la pintura y en las partes de plástico del automóvil.

**3** Retire el sello de la cubierta de la rejilla del limpiaparabrisas.



**4** Retire el elemento central que sujeta la junta de la cubierta de la rejilla del limpiaparabrisas.



**5** Retire la moldura de goma del parabrisas.



**6** Desenrosque las sujeciones del drenaje. Utilice un destornillador Phillips.



**7** Desmonte los desagües laterales.



**8** Retire la parte central del drenaje.



**9** Cubra el filtro del habitáculo con un paño de microfibra para evitar la entrada de suciedad y objetos extraños.



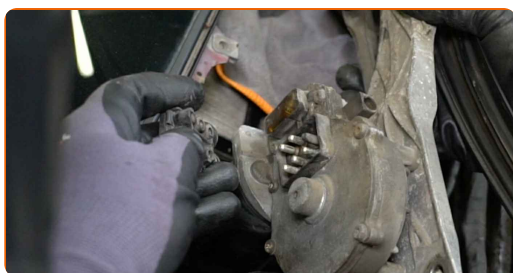
**10** Limpie las sujeciones del mecanismo del limpiaparabrisas. Use un cepillo de alambre. Use el aerosol WD-40.



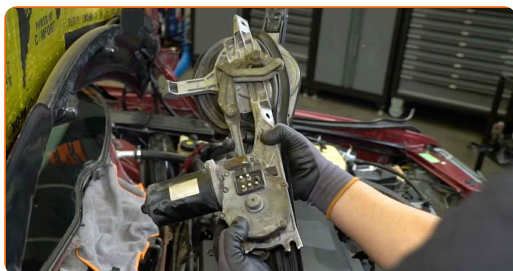
**11** Desenrosque las sujeciones del mecanismo del limpiaparabrisas. Use un vaso de impacto del n.º 10. Utilice una llave de trinquete.



**12** Desenchufe el conector del motor del limpiaparabrisas.



**13** Desmonte el mecanismo del limpiaparabrisas.



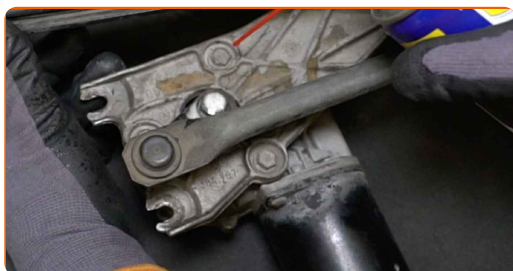
14

Dibuje una marca que indique el ángulo de instalación del varillaje de limpiaparabrisas. Utilice una regla.



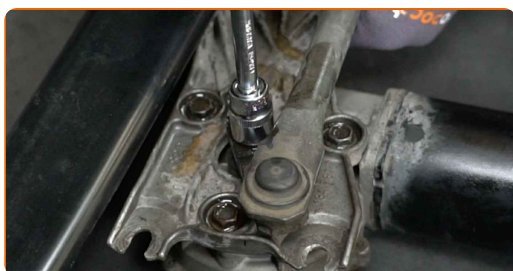
15

Limpie las sujeciones del motor del limpiaparabrisas. Use un cepillo de alambre. Use el aerosol WD-40.



16

Desenrosque la sujeción que conecta el varillaje con el eje del motor del limpiaparabrisas. Use un vaso de impacto del n.º 13. Utilice una llave de trinquete.

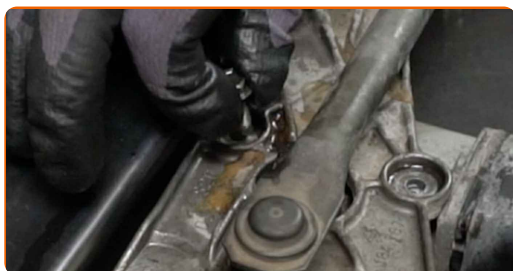


17

Desenrosque las sujeciones del motor del limpiaparabrisas. Use un vaso de impacto del n.º 10. Utilice una llave de trinquete.



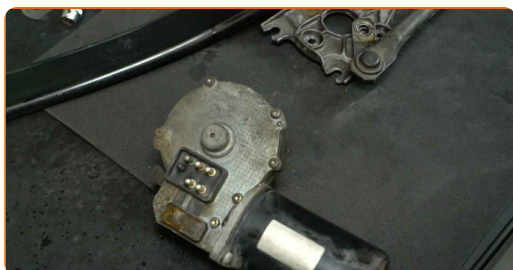
**18** Retire los pernos de sujeción.



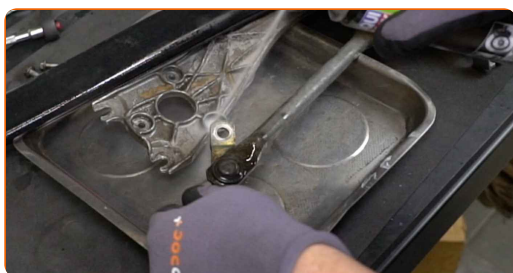
**19** Separe el varillaje de limpiaparabrisas del eje del motor.



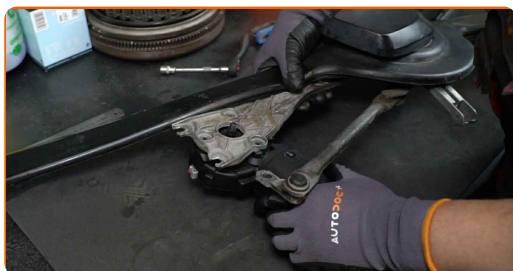
**20** Desmonte el motor del limpiaparabrisas.



**21** Limpie el asiento de montaje del motor del limpiaparabrisas. Use un cepillo de alambre. Utilice un spray de limpieza multiuso.



**22** Instale un nuevo motor de limpiaparabrisas.





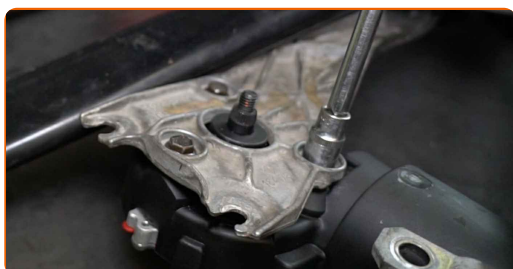
23

Instale los pernos de sujeción.



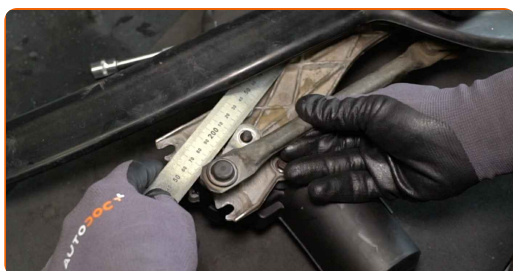
24

Apriete las sujeciones del motor del limpiaparabrisas. Use un vaso de impacto del n.º 10. Utilice una llave dinamométrica. Apriételo a un par de 13 Nm.



25

Instale el varillaje de limpiaparabrisas en el eje del motor. Utilice una regla.



Sustitución: motor del limpiaparabrisas - MERCEDES-BENZ Clase E Cabrio (A124). Los profesionales recomiendan:

- Alinee el varillaje de limpiaparabrisas con la marca que usted hizo anteriormente con el fin de instalarlo de forma correcta en relación con el eje del motor del limpiaparabrisas.

- 26** Apriete la sujeción que conecta el varillaje con el eje del motor del limpiaparabrisas. Use un vaso de impacto del n.º 13. Utilice una llave dinamométrica. Apriételo a un par de 21 Nm.



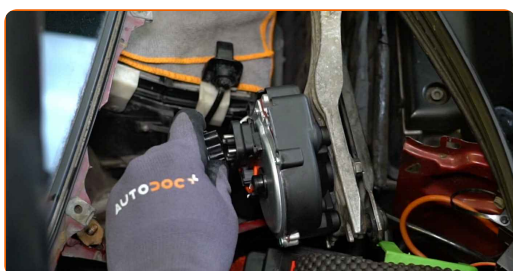
- 27** Limpie el conector del motor del limpiaparabrisas. Utilice grasa dieléctrica.



- 28** Limpie el asiento de montaje del mecanismo del limpiaparabrisas. Use un cepillo de alambre. Utilice un spray de limpieza multiuso.



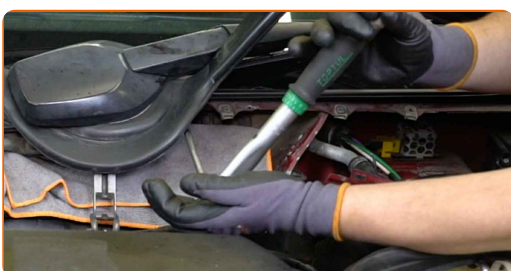
- 29** Instale el mecanismo del limpiaparabrisas.



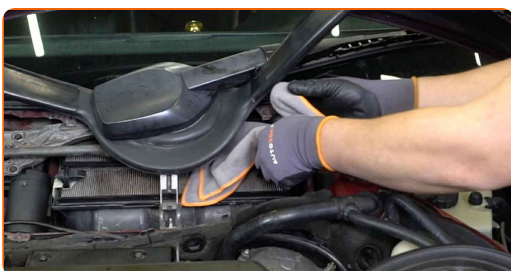
**30** Una el conector al motor del limpiaparabrisas.



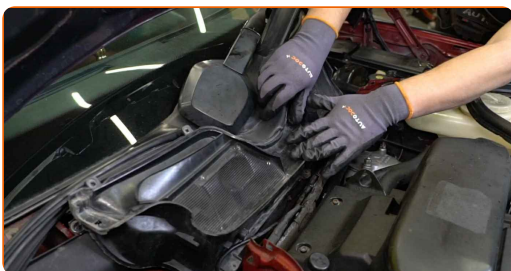
**31** Apriete las sujeciones del mecanismo del limpiaparabrisas. Use un vaso de impacto del n.º 10. Utilice una llave dinamométrica. Apriételo a un par de 13 Nm.



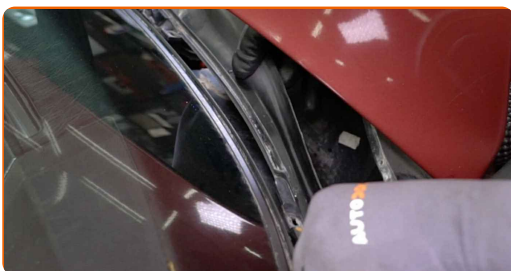
**32** Retire el paño de microfibra del filtro de habitáculo.



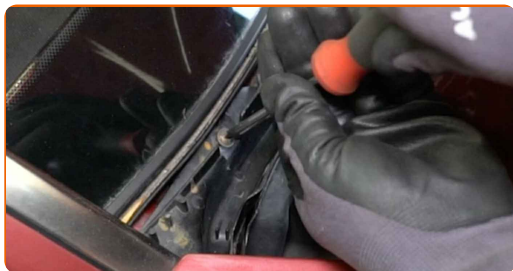
**33** Instale la parte central del drenaje.



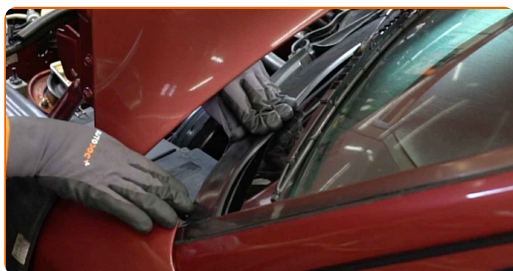
**34** Instale los desagües laterales.



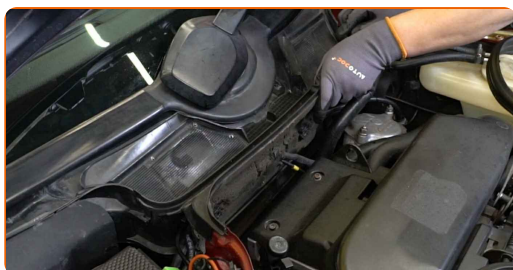
**35** Atornille las sujeciones del drenaje. Utilice un destornillador Phillips.



**36** Instale la moldura de goma del parabrisas.



**37** Instale el elemento central que sujeta la junta de la cubierta de la rejilla del limpiaparabrisas.



**38** Instale el sello de la cubierta de la rejilla del limpiaparabrisas.



**39** Retire el protector de aletas del guardabarros.

**40** Cierre la capota.

**41**

Encienda el arranque. Esto es necesario para asegurarse de que el componente funciona correctamente.

**42**

Apague el arranque.

**¡BIEN HECHO!** 

**VER MÁS TUTORIALES**

# AUTODOC – LAS PIEZAS DE REPUESTO DE CALIDAD Y ASEQUIBLES ONLINE

**APLICACIÓN PARA MÓVIL AUTODOC: ATRAPE GRANDES OFERTAS Y REALICE COMPRAS CÓMODAMENTE**



**+ AUTODOC**

GET IT ON  **Google Play**

 **Download on the App Store**

**Download**

**UNA ENORME SELECCIÓN DE PIEZAS DE REPUESTO PARA SU COCHE**

**MOTOR DEL LIMPIAPARABRISAS: UNA AMPLIA SELECCIÓN**

## **RESPONSABILIDAD:**

El documento contiene sólo los consejos y las recomendaciones que pueden ser útiles para Usted durante las obras de reparación y sustitución. AUTODOC no se responsabiliza por cualquier daño, detrimento y acto dañoso de la propiedad ocasionados durante las obras de reparación y sustitución como consecuencia del uso e interpretación incorrectos de la información proporcionada.

AUTODOC no se responsabiliza por cualesquier falta e imprecisión posibles en esta instrucción. La información proporcionada sirve exclusivamente para la familiarización y no puede sustituir la consulta de los especialistas.

AUTODOC no se responsabiliza por el uso incorrecto y de riesgo con daño del equipo de reparación, las herramientas y las piezas de recambio de coches. AUTODOC insiste en proceder con cuidado y seguir las normas de seguridad durante la realización de cualquier obra de reparación y sustitución. Recuerden que el uso de las piezas de recambio de mala calidad no le garantiza el nivel necesario de seguridad en las carreteras.

© Copyright 2023. Todos los contenidos de esta página web, especialmente textos, fotografías y gráficos, son protegidos por las leyes de copyright. Todos los derechos, entre los que se incluye la copia, divulgación a terceros, edición y traducción son propiedad de AUTODOC SE.