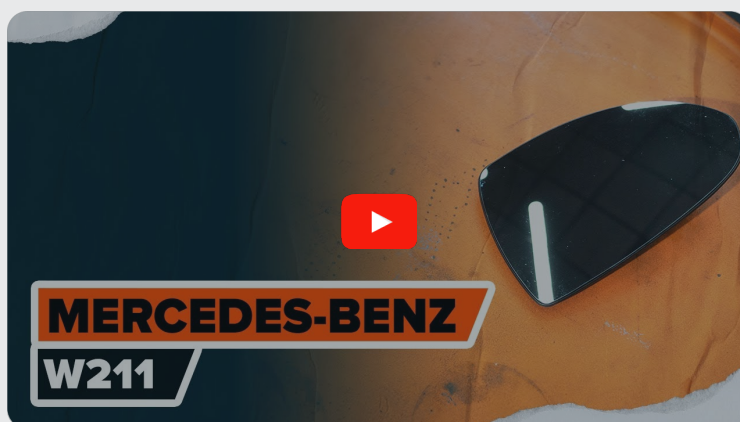




Cómo cambiar: cristal
espejo retrovisor -
**MERCEDES-BENZ Clase
E T-modell (S211)** | Guía
de sustitución

VÍDEO TUTORIAL SIMILAR



Este vídeo muestra el procedimiento de sustitución de una pieza similar en otro vehículo

¡Importante!

Este procedimiento de sustitución puede ser utilizado para:

MERCEDES-BENZ Clase E T-modell (S211) E 220 T CDI, MERCEDES-BENZ Clase E T-modell (S211) E 240 T (211.261), MERCEDES-BENZ Clase E T-modell (S211) E 320 T (211.265), MERCEDES-BENZ Clase E T-modell (S211) E 200 T Kompressor (211.242), MERCEDES-BENZ Clase E T-modell (S211) E 220 T CDI (211.206, 211.606), MERCEDES-BENZ Clase E T-modell (S211) E 270 T CDI (211.216), MERCEDES-BENZ Clase E T-modell (S211) E 320 T CDI (211.226), MERCEDES-BENZ Clase E T-modell (S211) E 240 T 4-matic (211.280), MERCEDES-BENZ Clase E T-modell (S211) E 320 T 4-matic (211.282), MERCEDES-BENZ Clase E T-modell (S211) E 55 T AMG Kompressor (211.276), MERCEDES-BENZ Clase E T-modell (S211) E 500 T (211.270), MERCEDES-BENZ Clase E T-modell (S211) E 500 T 4-matic (211.283), MERCEDES-BENZ Clase E T-modell (S211) E 280 T CDI (211.223), MERCEDES-BENZ Clase E T-modell (S211) E 320 T CDI (211.222), MERCEDES-BENZ Clase E T-modell (S211) E 280 T CDI (211.220), (+ 14)

Los pasos a efectuar pueden variar ligeramente dependiendo del diseño del vehículo.

Por favor, tenga en cuenta que este tutorial ha sido creado basándose en el procedimiento de sustitución de esta pieza en un coche cuyo diseño es similar. Este tutorial ha sido creado basándose en el procedimiento de sustitución de una pieza de coche similar en: MERCEDES-BENZ Clase E Berlina (W211) E 270 CDI (211.016)

SUSTITUCIÓN: CRISTAL ESPEJO RETROVISOR -
MERCEDES-BENZ CLASE E T-MODELL (S211).
HERRAMIENTAS USTED NECESITA:



- Spray para electrónica
- Herramienta para molduras de plástico
- Destornillador Plano
- Cinta de pintor
- Cubreguardabarros

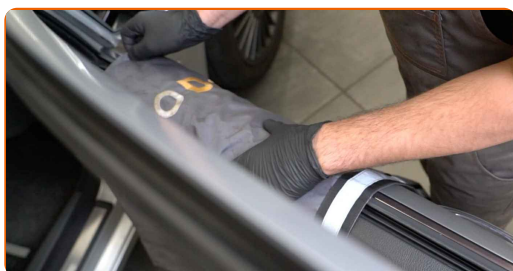
[Comprar herramientas](#)

Sustitución: cristal espejo retrovisor - MERCEDES-BENZ Clase E T-modell (S211). Consejo de los expertos de AUTODOC:

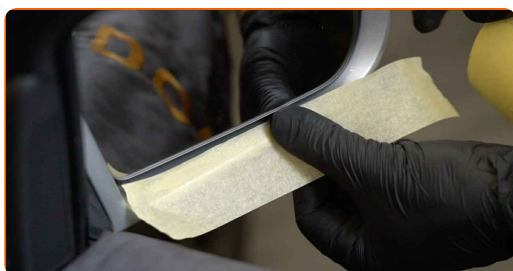
- El procedimiento de sustitución es exactamente el mismo para el cristal del espejo lateral derecho e izquierdo.
- ¡Advertencia! Apague el motor antes de comenzar cualquier trabajo - MERCEDES-BENZ Clase E T-modell (S211).

LLEVE A CABO LA SUSTITUCIÓN MANTENIENDO EL SIGUIENTE ORDEN:

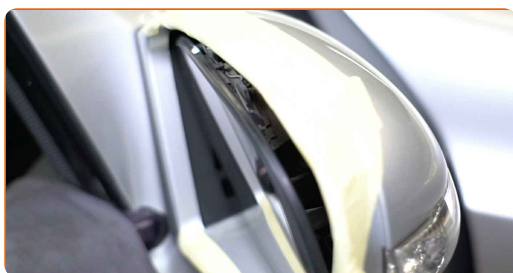
1 Utilice un protector de aletas para evitar daños en la pintura y en las partes de plástico del automóvil.



2 Utilice cinta de pintor para evitar que se dañen las piezas de plástico y pintadas del coche.



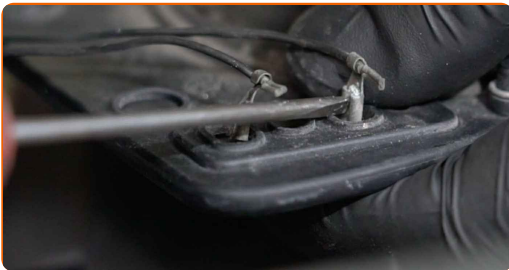
3 Inclina el cristal del espejo para extraerlo de la carcasa.



- 4 Suelte con cuidado el cristal del espejo de su sujeción. Utilice una herramienta de recorte de plástico. Utilice un destornillador plano.



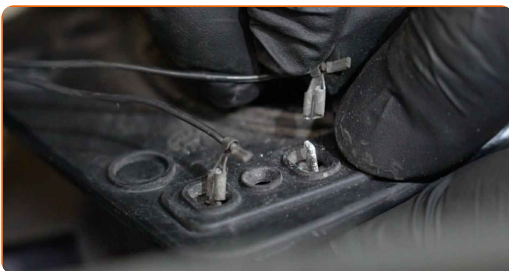
- 5 Retire el cristal del espejo. Utilice un destornillador plano.



Sustitución: cristal espejo retrovisor - MERCEDES-BENZ Clase E T-modell (S211). Consejo de AUTODOC:

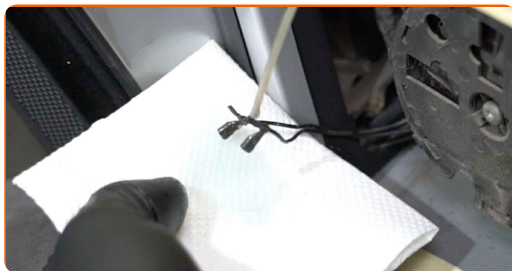
- No aplique fuerza excesiva al retirar la pieza. Ya que de lo contrario, podría dañarla.

- 6 Separe los conectores de calefacción del espejo.



7

Trate los conectores de calefacción del espejo. Utilice grasa dieléctrica.



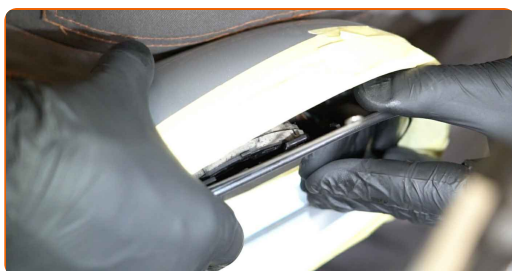
8

Fije los conectores de calefacción del espejo.



9

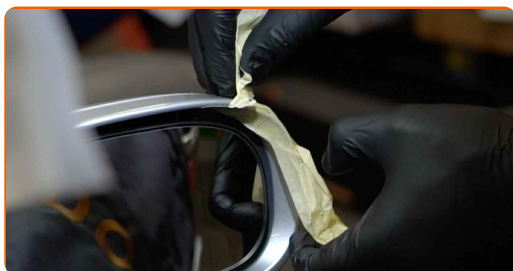
Instale el nuevo cristal del espejo. Asegúrese de que escucha un sonido clic indicando que está bloqueado en su lugar.



AUTODOC recomienda:

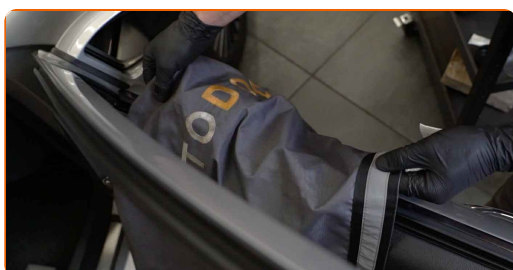
- Sustitución: cristal espejo retrovisor - MERCEDES-BENZ Clase E T-modell (S211). Para evitar causar daños a la pieza durante la instalación, no aplique una fuerza excesiva.
- Asegúrese de que el cristal del espejo se encuentre en la posición correcta. Debe estar alineado con las pestañas de bloqueo de la carcasa.

10 Retire la cinta de pintor.



11 Limpie el cristal del espejo.

12 Retire el protector de aletas del guardabarros.



13 Encienda el arranque. Esto es necesario para asegurarse de que el componente funciona correctamente.



14 Apague el arranque.

¡BIEN HECHO! 

VER MÁS TUTORIALES

AUTODOC – LAS PIEZAS DE REPUESTO DE CALIDAD Y ASEQUIBLES ONLINE

APLICACIÓN PARA MÓVIL AUTODOC: ATRAPE GRANDES OFERTAS Y REALICE COMPRAS CÓMODAMENTE

AUTODOC

GET IT ON
Google Play

Download on the
App Store

Download

UNA ENORME SELECCIÓN DE PIEZAS DE REPUESTO PARA SU COCHE

CRISTAL ESPEJO RETROVISOR: UNA AMPLIA SELECCIÓN

(i) RESPONSABILIDAD:

El documento contiene sólo los consejos y las recomendaciones que pueden ser útiles para Usted durante las obras de reparación y sustitución. AUTODOC no se responsabiliza por cualquier daño, detrimento y acto dañoso de la propiedad ocasionados durante las obras de reparación y sustitución como consecuencia del uso e interpretación incorrectos de la información proporcionada.

AUTODOC no se responsabiliza por cualesquier falta e imprecisión posibles en esta instrucción. La información proporcionada sirve exclusivamente para la familiarización y no puede sustituir la consulta de los especialistas.

AUTODOC no se responsabiliza por el uso incorrecto y de riesgo con daño del equipo de reparación, las herramientas y las piezas de recambio de coches. AUTODOC insiste en proceder con cuidado y seguir las normas de seguridad durante la realización de cualquier obra de reparación y sustitución. Recuerden que el uso de las piezas de recambio de mala calidad no le garantiza el nivel necesario de seguridad en las carreteras.

© Copyright 2022. Todos los contenidos de esta página web, especialmente textos, fotografías y gráficos, son protegidos por las leyes de copyright. Todos los derechos, entre los que se incluye la copia, divulgación a terceros, edición y traducción son propiedad de AUTODOC GmbH.