



Cómo cambiar:
caudalímetro -

**MERCEDES-BENZ Clase
G SUV Cabrio (W463) |
Guía de sustitución**

VÍDEO TUTORIAL SIMILAR



Este vídeo muestra el procedimiento de sustitución de una pieza similar en otro vehículo

¡Importante!

Este procedimiento de sustitución puede ser utilizado para:

MERCEDES-BENZ Clase G SUV Cabrio (W463) G 320 (463.209)

Los pasos a efectuar pueden variar ligeramente dependiendo del diseño del vehículo.

Este tutorial ha sido creado basándose en el procedimiento de sustitución de una pieza de coche similar en: MERCEDES-BENZ Clase C Berlina (W203) C 240 (203.061)

SUSTITUCIÓN: CAUDALÍMETRO - MERCEDES-BENZ
CLASE G SUV CABRIO (W463). HERRAMIENTAS USTED
NECESITA:



- Spray para electrónica
- Palanca
- Toalla de microfibra
- Cubreguardabarros

Comprar herramientas

Sustitución: caudalímetro - MERCEDES-BENZ Clase G SUV Cabrio (W463). Los expertos de AUTODOC recomiendan:

- Borre los códigos de error de la unidad de control electrónico si fuera necesario.
- Asegúrese de que no entre polvo o suciedad en los componentes del conducto de aire y en el cuerpo de mariposa.
- Todo el trabajo debería ser realizado con el motor parado.

SUSTITUCIÓN: CAUDALÍMETRO - MERCEDES-BENZ CLASE G SUV CABRIO (W463). REALICE LOS SIGUIENTES PASOS:

1 Abra la capota.

2 Utilice un protector de aletas para evitar daños en la pintura y en las partes de plástico del automóvil.

3 Quite la tapa decorativa del motor.



AUTODOC recomienda:

- Sustitución: caudalímetro - MERCEDES-BENZ Clase G SUV Cabrio (W463). No aplique una fuerza excesiva al retirar la pieza, ya que esto podría dañarla.

4 Retire las mangueras de admisión de aire.



5 Limpie la cubierta y la carcasa del filtro de aire.



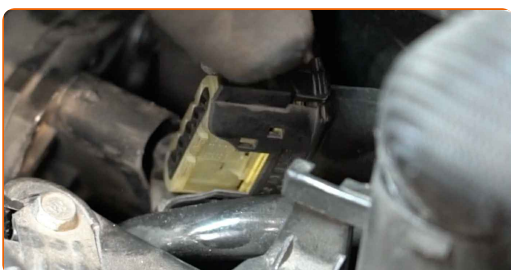
6 Saque el cuerpo del filtro de aire.



AUTODOC recomienda:

- Sustitución: caudalímetro - MERCEDES-BENZ Clase G SUV Cabrio (W463). No aplique una fuerza excesiva al retirar la pieza, ya que esto podría dañarla.

7 Separe el conector del sensor de flujo de masa de aire.



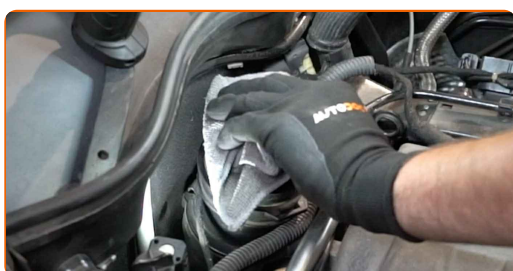
8

Suelte los clips de retención del sensor de flujo de masa de aire. Use una palanca.



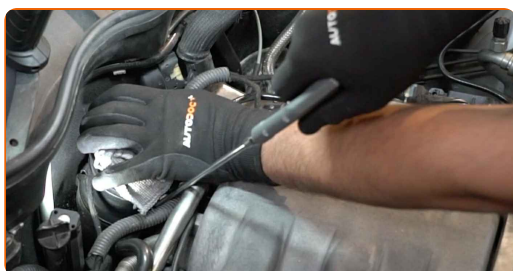
9

Cubra el cuerpo del acelerador con una toalla de microfibra para evitar que el polvo y la suciedad penetren en el sistema.



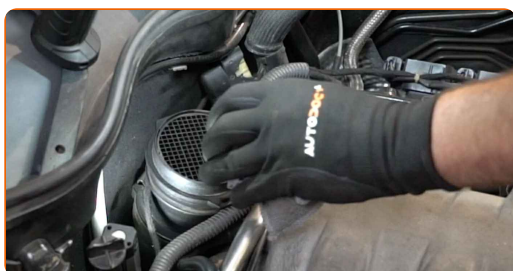
10

Limpie el asiento de montaje del sensor de flujo de masa de aire.



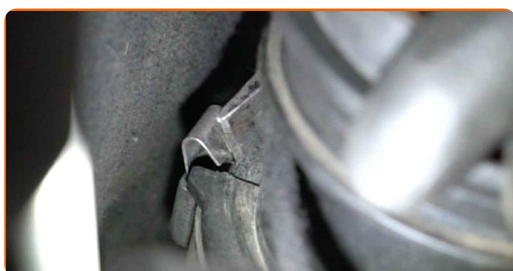
11

Retire la toalla de microfibra del cuerpo del acelerador.



12

Suelte los clips de retención del sensor de flujo de masa de aire. Use una palanca.



13 Retire el sensor de flujo de masa de aire.



14 Instale un nuevo sensor de flujo de masa de aire. Asegúrese de que escucha un sonido clic indicando que está bloqueado en su lugar.



15 Bloquee los clips de retención del sensor de flujo de masa de aire.



16 Trate el conector del sensor de flujo de masa de aire. Utilice grasa dieléctrica.



17 Una el conector del sensor de flujo de masa de aire.



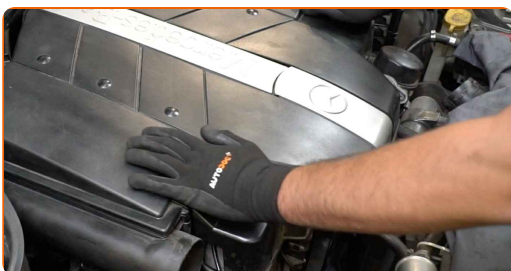
18 Instale el cuerpo del filtro de aire.



AUTODOC recomienda:

- Sustitución: caudalímetro - MERCEDES-BENZ Clase G SUV Cabrio (W463). Para evitar causar daños a la pieza durante la instalación, no aplique una fuerza excesiva.

19 Instale la tapa decorativa del motor y ciérrela.

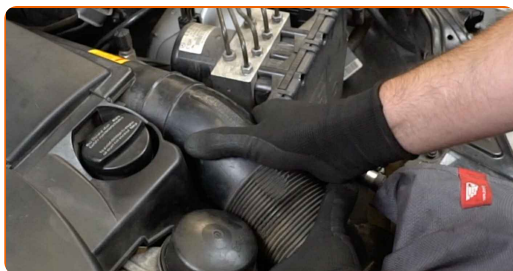


AUTODOC recomienda:

- Asegúrese de que la cubierta del motor esté bien asentada. No debería desplazarse con respecto a las sujeciones guía ni a la manguera de admisión de aire del cuerpo del acelerador.
- Sustitución: caudalímetro - MERCEDES-BENZ Clase G SUV Cabrio (W463). No aplique una fuerza excesiva durante la instalación. Esto podría causar daños a la pieza.

20

Vuelva a instalar las mangueras de admisión de aire.



21

Pongan en marcha el motor por unos minutos. Esto es necesario para asegurarse de que el componente funciona correctamente.

22

Apague el motor.

23

Retire el protector de aletas del guardabarros.

24

Cierre la capota.

¡BIEN HECHO! 

VER MÁS TUTORIALES

AUTODOC – LAS PIEZAS DE REPUESTO DE CALIDAD Y ASEQUIBLES ONLINE

APLICACIÓN PARA MÓVIL AUTODOC: ATRAPE GRANDES OFERTAS Y REALICE COMPRAS CÓMODAMENTE



+ AUTODOC

GET IT ON  **Google Play**

 **Download on the App Store**

Download

UNA ENORME SELECCIÓN DE PIEZAS DE REPUESTO PARA SU COCHE

CAUDALÍMETRO: UNA AMPLIA SELECCIÓN

RESPONSABILIDAD:

El documento contiene sólo los consejos y las recomendaciones que pueden ser útiles para Usted durante las obras de reparación y sustitución. AUTODOC no se responsabiliza por cualquier daño, detrimento y acto dañoso de la propiedad ocasionados durante las obras de reparación y sustitución como consecuencia del uso e interpretación incorrectos de la información proporcionada.

AUTODOC no se responsabiliza por cualesquier falta e imprecisión posibles en esta instrucción. La información proporcionada sirve exclusivamente para la familiarización y no puede sustituir la consulta de los especialistas.

AUTODOC no se responsabiliza por el uso incorrecto y de riesgo con daño del equipo de reparación, las herramientas y las piezas de recambio de coches. AUTODOC insiste en proceder con cuidado y seguir las normas de seguridad durante la realización de cualquier obra de reparación y sustitución. Recuerden que el uso de las piezas de recambio de mala calidad no le garantiza el nivel necesario de seguridad en las carreteras.

© Copyright 2023. Todos los contenidos de esta página web, especialmente textos, fotografías y gráficos, son protegidos por las leyes de copyright. Todos los derechos, entre los que se incluye la copia, divulgación a terceros, edición y traducción son propiedad de AUTODOC SE.