



Cómo cambiar: soporte  
de motor de la izquierda -  
**MERCEDES-BENZ Clase  
S Berlina (W221)** | Guía  
de sustitución

## VÍDEO TUTORIAL SIMILAR



Este vídeo muestra el procedimiento de sustitución de una pieza similar en otro vehículo

### ¡Importante!

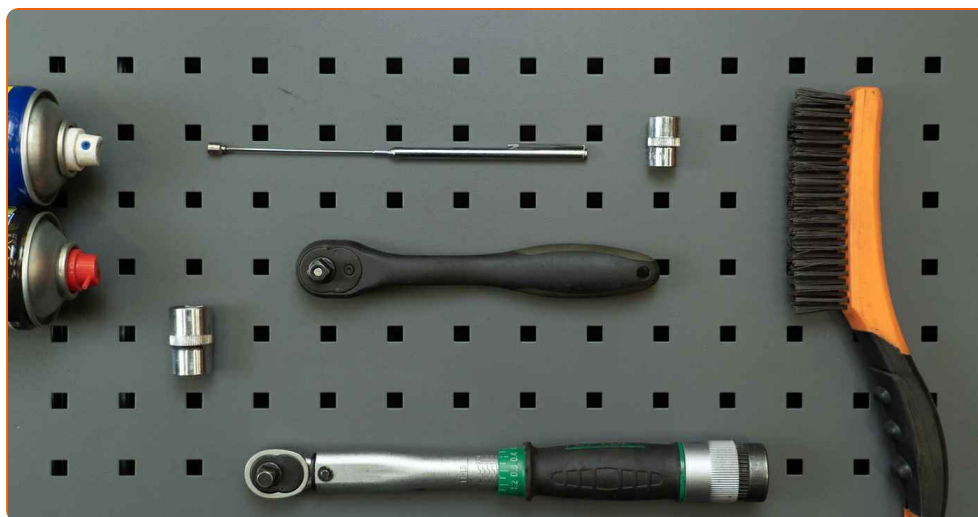
Este procedimiento de sustitución puede ser utilizado para:

MERCEDES-BENZ Clase S Berlina (W221) S 500 (221.071, 221.171), MERCEDES-BENZ Clase S Berlina (W221) S 450 (221.070, 221.170), MERCEDES-BENZ Clase S Berlina (W221) S 420 CDI (221.028, 221.128)

Los pasos a efectuar pueden variar ligeramente dependiendo del diseño del vehículo.

Este tutorial ha sido creado basándose en el procedimiento de sustitución de una pieza de coche similar en: MERCEDES-BENZ Clase E Berlina (W210) E 270 CDI (210.016)

**SUSTITUCIÓN: SOPORTE DE MOTOR - MERCEDES-BENZ  
CLASE S BERLINA (W221). HERRAMIENTAS USTED  
NECESITA:**



- Cepillo de alambre
- Aerosol WD-40
- Spray limpiador multiuso
- Llave dinamométrica
- Llave de vaso n° 13
- Llave de vaso n° 16
- Llave de trinquete
- Imán telescópico
- Gato de transmisión hidráulica
- Cubreguardabarros

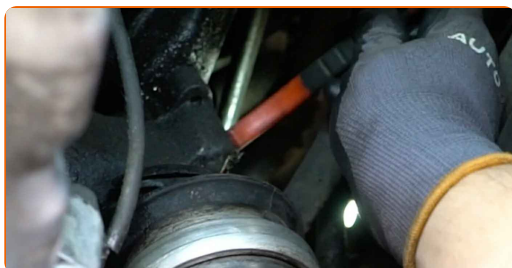
**Comprar herramientas**

Sustitución: soporte de motor - MERCEDES-BENZ Clase S Berlina (W221).  
AUTODOC recomienda:

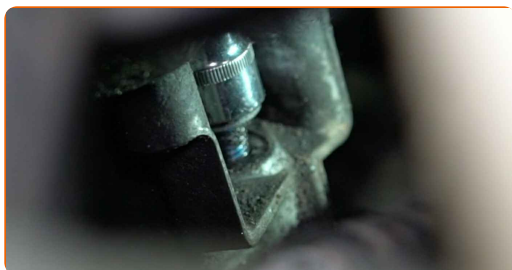
- Todo el trabajo debería ser realizado con el motor parado.

## LLEVE A CABO LA SUSTITUCIÓN MANTENIENDO EL SIGUIENTE ORDEN:

- 1 Abra el capó.
- 2 Utilice un protector de aletas para evitar daños en la pintura y en las partes de plástico del automóvil.
- 3 Eleve el coche utilizando un gato o colocándolo sobre un foso de inspección.
- 4 Limpie las sujeciones del soporte del motor. Use un cepillo de alambre. Use el aerosol WD-40.



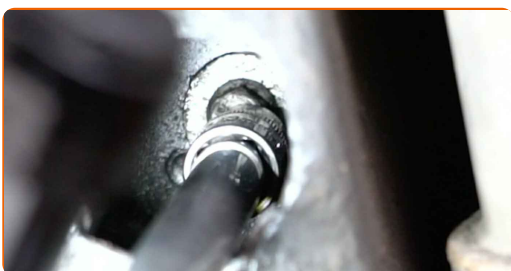
- 5 Desatornille la sujeción superior del soporte del motor. Use un vaso de impacto del n.º 16. Utilice una llave de trinquete.



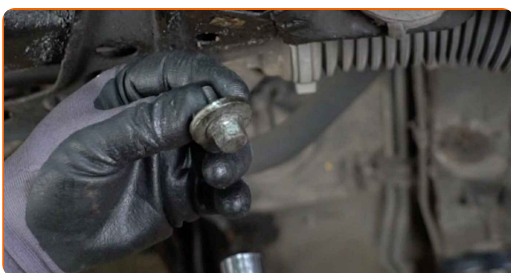
**6** Retire el perno de sujeción. Utilice un imán telescópico.



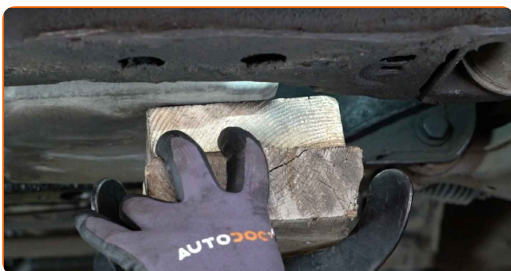
**7** Desatornille la sujeción inferior del soporte del motor. Use un vaso de impacto del n.º 13. Utilice una llave de trinquete.



**8** Retire el perno de sujeción.



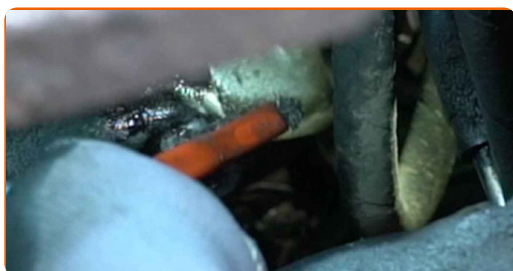
**9** Sostenga el motor en el área del cárter de aceite. Utilice un gato de transmisión hidráulica.



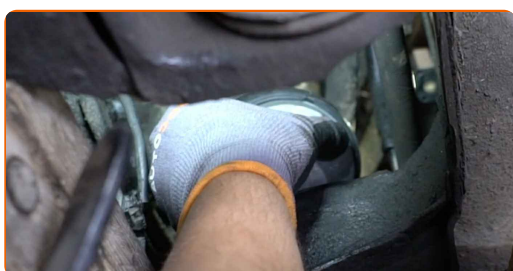
**10** Retire el soporte del motor.



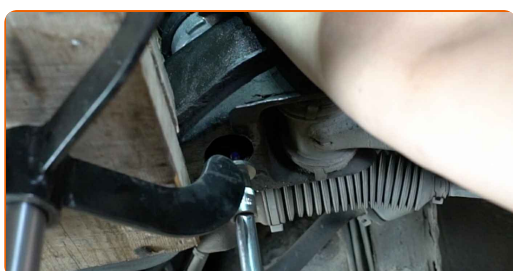
- 11** Limpie el asiento de montaje del soporte del motor. Use un cepillo de alambre. Utilice un spray de limpieza multiuso.



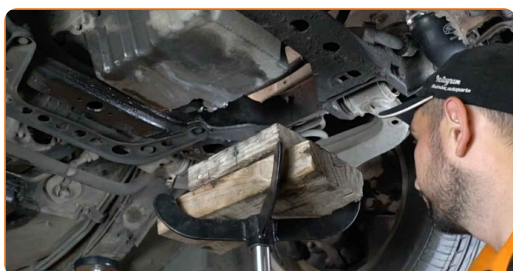
- 12** Instale un soporte de motor nuevo.



- 13** Instale el perno de sujeción.



- 14** Retire el apoyo de debajo del motor.



Sustitución: soporte de motor - MERCEDES-BENZ Clase S Berlina (W221). Los profesionales recomiendan:

- Baje el gato hidráulico de transmisión suavemente, sin sacudidas, para evitar dañar los ensamblajes y mecanismos.

- 15** Apriete la sujeción inferior del soporte del motor. Use un vaso de impacto del n.º 13. Utilice una llave dinamométrica. Apriételo a un par de 35 Nm.



- 16** Baje el coche.

- 17** Instale el perno de sujeción.

- 18** Apriete la sujeción superior del soporte del motor. Use un vaso de impacto del n.º 16. Utilice una llave dinamométrica. Apriételo a un par de 55 Nm.



- 19** Retire el protector de aletas del guardabarros.

- 20** Cierre el capó.

**¡BIEN HECHO!** 

**VER MÁS TUTORIALES**

# AUTODOC – LAS PIEZAS DE REPUESTO DE CALIDAD Y ASEQUIBLES ONLINE

**APLICACIÓN PARA MÓVIL AUTODOC: ATRAPE GRANDES OFERTAS Y REALICE COMPRAS CÓMODAMENTE**



**+ AUTODOC**

GET IT ON **Google Play**

Download on the **App Store**

**Download**

**UNA ENORME SELECCIÓN DE PIEZAS DE REPUESTO PARA SU COCHE**

**SOPORTE DE MOTOR: UNA AMPLIA SELECCIÓN**

## **RESPONSABILIDAD:**

El documento contiene sólo los consejos y las recomendaciones que pueden ser útiles para Usted durante las obras de reparación y sustitución. AUTODOC no se responsabiliza por cualquier daño, detrimento y acto dañoso de la propiedad ocasionados durante las obras de reparación y sustitución como consecuencia del uso e interpretación incorrectos de la información proporcionada.

AUTODOC no se responsabiliza por cualesquier falta e imprecisión posibles en esta instrucción. La información proporcionada sirve exclusivamente para la familiarización y no puede sustituir la consulta de los especialistas.

AUTODOC no se responsabiliza por el uso incorrecto y de riesgo con daño del equipo de reparación, las herramientas y las piezas de recambio de coches. AUTODOC insiste en proceder con cuidado y seguir las normas de seguridad durante la realización de cualquier obra de reparación y sustitución. Recuerden que el uso de las piezas de recambio de mala calidad no le garantiza el nivel necesario de seguridad en las carreteras.

© Copyright 2022. Todos los contenidos de esta página web, especialmente textos, fotografías y gráficos, son protegidos por las leyes de copyright. Todos los derechos, entre los que se incluye la copia, divulgación a terceros, edición y traducción son propiedad de AUTODOC GmbH.