



Cómo cambiar: bujía -
**MERCEDES-BENZ Clase
S Coupé (C217)** | Guía de
sustitución

VÍDEO TUTORIAL SIMILAR



Este vídeo muestra el procedimiento de sustitución de una pieza similar en otro vehículo

¡Importante!

Este procedimiento de sustitución puede ser utilizado para:
 MERCEDES-BENZ Clase S Coupé (C217) S 65 AMG (217.379)

Los pasos a efectuar pueden variar ligeramente dependiendo del diseño del vehículo.

Este tutorial ha sido creado basándose en el procedimiento de sustitución de una pieza de coche similar en: MERCEDES-BENZ Clase B (W245) B 170 (245.232)
 MERCEDES-BENZ Clase B (W245) B 150 (245.231) MERCEDES-BENZ Clase B (W245) B 170 NGT (245.233) MERCEDES-BENZ Clase B (W245) B 160 (245.231) MERCEDES-BENZ Clase B (W245) B 180 (245.232)

SUSTITUCIÓN: BUJÍA - MERCEDES-BENZ CLASE S COUPÉ (C217). HERRAMIENTAS USTED NECESITA:



- Lubricante antigripado de alta temperatura
- Vaso para bujía nº 16
- Llave de trinquete
- Llave dinamométrica
- Alicates de punta redonda
- Cubreguardabarros

[Comprar herramientas](#)

Sustitución: bujía - MERCEDES-BENZ Clase S Coupé (C217). Los expertos de AUTODOC recomiendan:

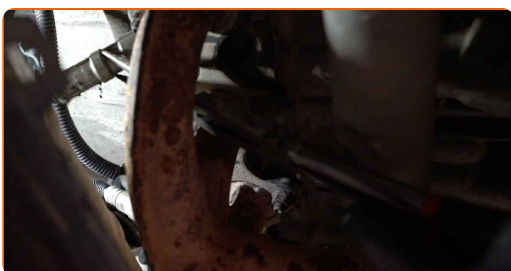
- El procedimiento de reemplazo es el mismo para todas las bujías.
- Todo el trabajo debería ser realizado con el motor parado.

SUSTITUCIÓN: BUJÍA - MERCEDES-BENZ CLASE S COUPÉ (C217). SECUENCIA DE PASOS RECOMENDADA:

1 Abra la capota.

2 Utilice un protector de aletas para evitar daños en la pintura y en las partes de plástico del automóvil.

3 Retire los conectores del cable de bujías de los pozos de la bujía. Use alicates de punta redondeada.

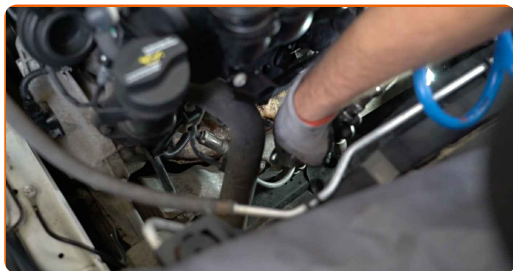


Sustitución: bujía - MERCEDES-BENZ Clase S Coupé (C217). Los profesionales recomiendan:

- Tenga cuidado para así evitar dañar los cables de bujías.
- Recuerde la secuencia de los conectores de los cables de bujías.

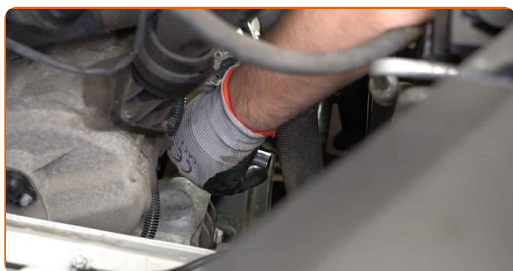
4

Limpie la suciedad, el polvo y los desechos del interior de los pozos de la bujía.



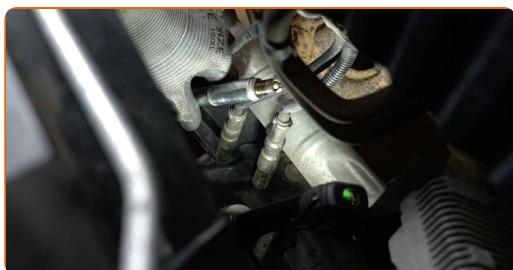
5

Desenrosque las bujías. Use el vaso de bujía # 16. Utilice una llave de trinquete.



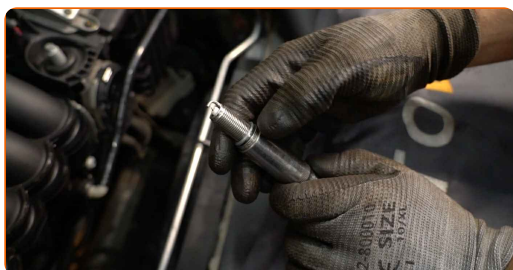
6

Saque las bujías.

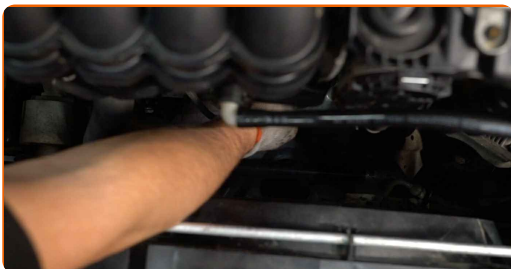


7

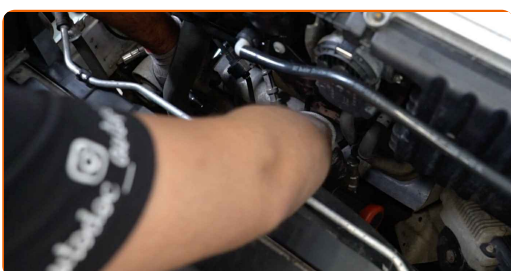
Aplique una capa fina de un lubricante antigripado especial de alta temperatura a las roscas de las nuevas bujías.



8 Instale las nuevas bujías en sus asientos de montaje.



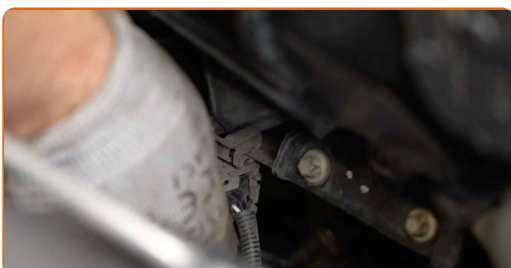
9 Atornille las bujías nuevas y apriételas. Use el vaso de bujía # 16. Utilice una llave dinamométrica. Apriételo a un par de 27 Nm.



Sustitución: bujía - MERCEDES-BENZ Clase S Coupé (C217). AUTODOC recomienda:

- No apriete las bujías con el esfuerzo excesivo. El exceso del momento de dilatación puede estropear la conexión de rosca.
- Tenga cuidado a la hora de trabajar con la llave para bujías. Su deformación puede llegar a ser una causa del daño de la conexión de rosca.

10 Instale los conectores del cable de bujía en los pozos de la bujía. Asegúrese de que escucha un sonido clic indicando que está bloqueado en su lugar.



AUTODOC recomienda:

- Sustitución: bujía - MERCEDES-BENZ Clase S Coupé (C217). Siga los pasos para la instalación.

- 11 Pongan en marcha el motor por unos minutos. Esto es necesario para asegurarse de que el componente funciona correctamente.
- 12 Apague el motor.
- 13 Retire el protector de aletas del guardabarros.
- 14 Cierre la capota.

¡BIEN HECHO! 

[VER MÁS TUTORIALES](#)

AUTODOC – LAS PIEZAS DE REPUESTO DE CALIDAD Y ASEQUIBLES ONLINE

APLICACIÓN PARA MÓVIL AUTODOC: ATRAPE GRANDES OFERTAS Y REALICE COMPRAS CÓMODAMENTE



+ AUTODOC

GET IT ON  **Google Play**

 **Download on the App Store**

Download

UNA ENORME SELECCIÓN DE PIEZAS DE REPUESTO PARA SU COCHE

BUJÍA: UNA AMPLIA SELECCIÓN

RESPONSABILIDAD:

El documento contiene sólo los consejos y las recomendaciones que pueden ser útiles para Usted durante las obras de reparación y sustitución. AUTODOC no se responsabiliza por cualquier daño, detrimento y acto dañoso de la propiedad ocasionados durante las obras de reparación y sustitución como consecuencia del uso e interpretación incorrectos de la información proporcionada.

AUTODOC no se responsabiliza por cualesquier falta e imprecisión posibles en esta instrucción. La información proporcionada sirve exclusivamente para la familiarización y no puede sustituir la consulta de los especialistas.

AUTODOC no se responsabiliza por el uso incorrecto y de riesgo con daño del equipo de reparación, las herramientas y las piezas de recambio de coches. AUTODOC insiste en proceder con cuidado y seguir las normas de seguridad durante la realización de cualquier obra de reparación y sustitución. Recuerden que el uso de las piezas de recambio de mala calidad no le garantiza el nivel necesario de seguridad en las carreteras.

© Copyright 2022. Todos los contenidos de esta página web, especialmente textos, fotografías y gráficos, son protegidos por las leyes de copyright. Todos los derechos, entre los que se incluye la copia, divulgación a terceros, edición y traducción son propiedad de AUTODOC GmbH.