



Cómo cambiar:
amortiguadores de la
parte trasera -
**MERCEDES-BENZ Clase
V (W638/2) | Guía de
sustitución**

VÍDEO TUTORIAL SIMILAR



Este vídeo muestra el procedimiento de sustitución de una pieza similar en otro vehículo

¡Importante!

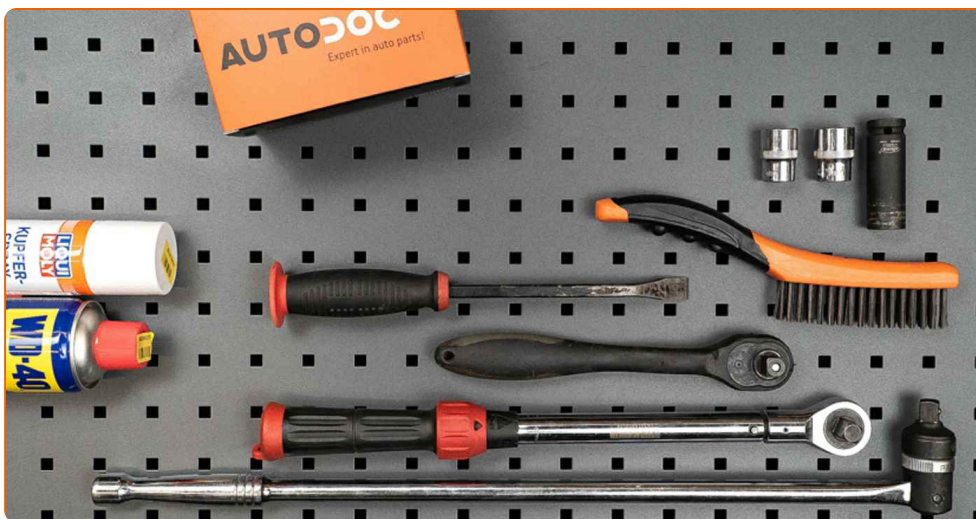
Este procedimiento de sustitución puede ser utilizado para:

MERCEDES-BENZ Clase V (W638/2) V 230 TD (638.274), MERCEDES-BENZ Clase V (W638/2) V 230 (638.234, 638.294), MERCEDES-BENZ Clase V (W638/2) V 280 (638.244, 638.294), MERCEDES-BENZ Clase V (W638/2) V 200 (638.214, 638.294), MERCEDES-BENZ Clase V (W638/2) V 200 CDI (638.294), MERCEDES-BENZ Clase V (W638/2) V 220 CDI (638.294)

Los pasos a efectuar pueden variar ligeramente dependiendo del diseño del vehículo.

Este tutorial ha sido creado basándose en el procedimiento de sustitución de una pieza de coche similar en: MERCEDES-BENZ VITO Autobús (638) 112 CDI 2.2 (638.194)

SUSTITUCIÓN: AMORTIGUADORES - MERCEDES-BENZ CLASE V (W638/2). HERRAMIENTAS USTED QUE VA A NECESITAR:



- Cepillo de alambre
- Aerosol WD-40
- Grasa de cobre
- Llave de vaso n° 21
- Llave de impacto para llantas n.º 17
- Llave dinamométrica
- Llave giramachos
- Palanca
- Gato de transmisión hidráulica
- Cuñas para ruedas

Comprar herramientas

Sustitución: amortiguadores - MERCEDES-BENZ Clase V (W638/2). AUTODOC recomienda:

- Ambos amortiguadores de la suspensión trasera deberían ser sustituidos simultáneamente.
- El procedimiento de reemplazo es idéntico para los amortiguadores izquierdo y derecho de la suspensión trasera.
- Todo el trabajo debería ser realizado con el motor parado.

SUSTITUCIÓN: AMORTIGUADORES - MERCEDES-BENZ CLASE V (W638/2). UTILICE EL SIGUIENTE PROCEDIMIENTO:

1

Asegure las ruedas con cuñas.



2

Afloje los pernos de fijación de la rueda. Utilice una llave de impacto para llanta # 17.



3

Levante la parte trasera del automóvil y fije la posición sobre los pedestales.

4 Desatornille los pernos de la rueda.



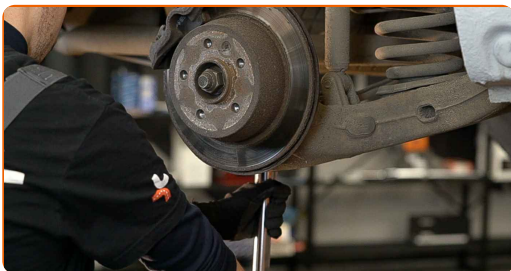
Sustitución: amortiguadores - MERCEDES-BENZ Clase V (W638/2). Consejo:

- Para evitar lesiones, sostenga la rueda cuando desatornille los pernos.

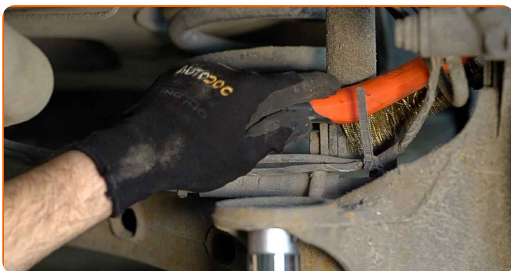
5 Retire la rueda.



6 Sostenga el eje de torsión de la suspensión trasera. Utilice un gato de transmisión hidráulica.



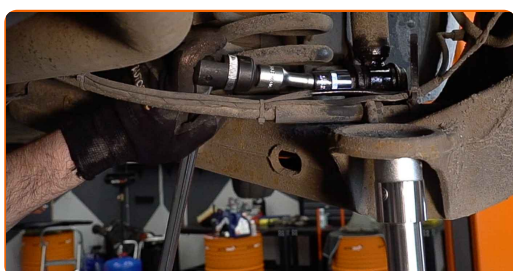
7.1 Limpie las sujeciones del amortiguador.



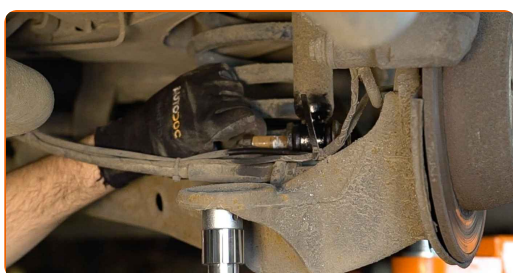
7.2 Use un cepillo de alambre. Use el aerosol WD-40.



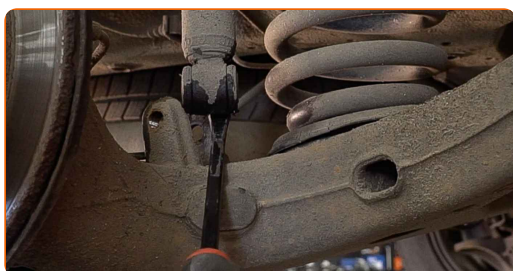
8 Destornille la fijación inferior del amortizador. Use un vaso de impacto del n.º 21. Use una palanca. Utilice una llave giramachos.



9 Retire el perno de sujeción.



10 Separe la parte inferior del amortiguador. Use una palanca.



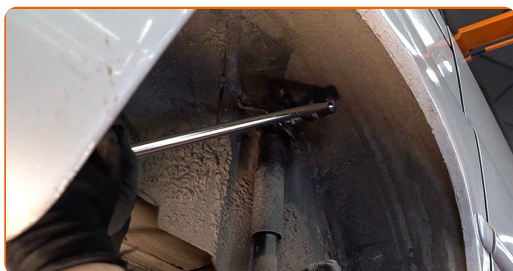
11 Descienda el gato de transmisión hidráulica unos 10-15 cm.



AUTODOC recomienda:

- Sustitución: amortiguadores - MERCEDES-BENZ Clase V (W638/2). Descienda el gato de transmisión de forma suave, sin sacudidas, para evitar causar daños a los componentes y mecanismos.

12 Destornille la fijación superior del amortiguador. Use un vaso de impacto del n.º 21. Utilice una llave giramachos.



AUTODOC recomienda:

- ¡Importante! Sostenga el amortiguador mientras desenrosca los pernos de sujeción. MERCEDES-BENZ Clase V (W638/2)

13 Saque el amortiguador.

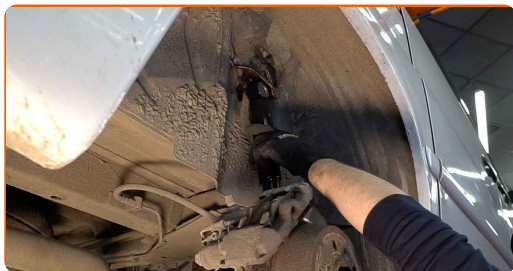


Sustitución: amortiguadores - MERCEDES-BENZ Clase V (W638/2). Consejo:

- Antes de instalar el amortiguador nuevo, asegúrese de bombear el detalle a mano 3–5 veces.

14

Disponga el amortiguador nuevo en el arco de rueda y fíjelo.

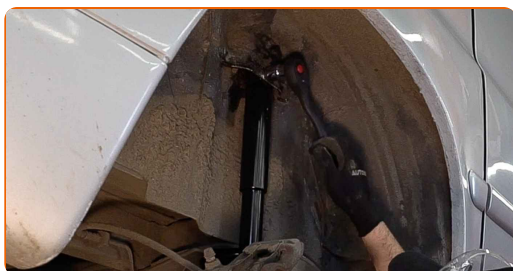


Sustitución: amortiguadores - MERCEDES-BENZ Clase V (W638/2). AUTODOC recomienda:

- Para evitar lesiones, sujete el amortiguador al atornillar los pernos de sujeción.

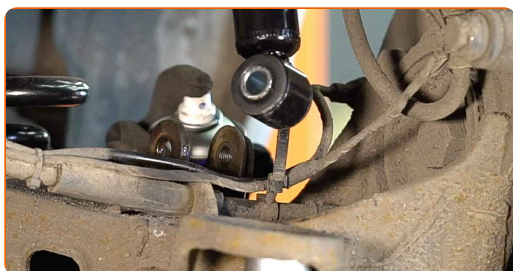
15

Atornille la sujeción superior del amortiguador. Use un vaso de impacto del n.º 21.



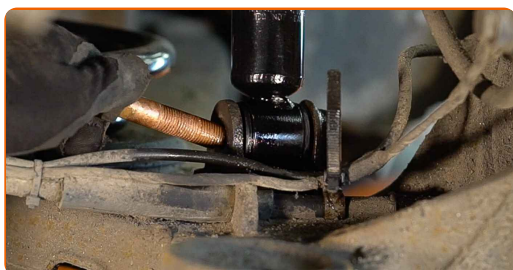
16

Trate los asientos de montaje del amortiguador. Use el aerosol WD-40.



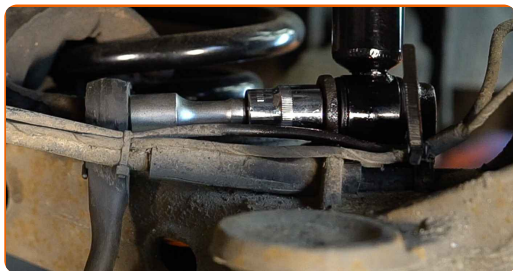
17

Conecte la parte inferior del amortiguador. Instale el perno de sujeción.



18

Atornille la sujeción inferior del amortiguador. Use un vaso de impacto del n.º 21.



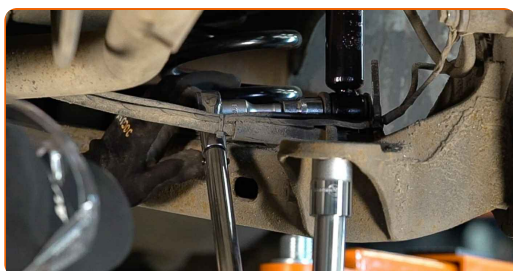
19

Sostenga el eje de torsión de la suspensión trasera. Utilice un gato de transmisión hidráulica.



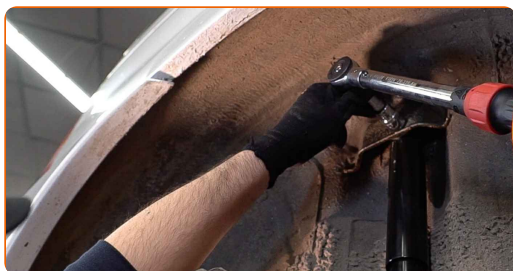
20

Apriete la fijación inferior del amortiguador. Use un vaso de impacto del n.º 21. Utilice una llave dinamométrica. Apriételo a un par de 133 Nm.



21

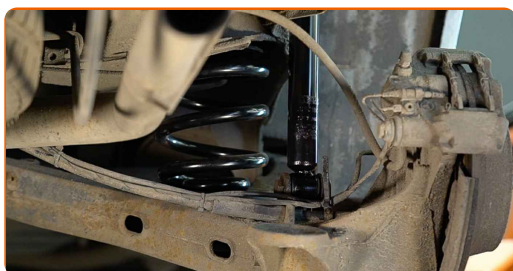
Retire el soporte por debajo de la viga trasera.



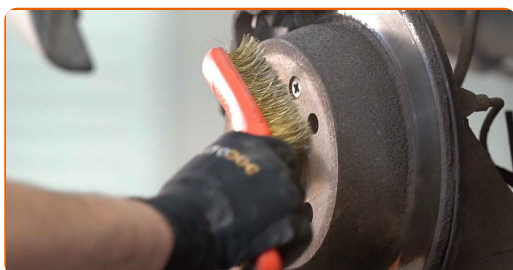
AUTODOC recomienda:

- MERCEDES-BENZ Clase V (W638/2) - No descienda el gato de transmisión de forma brusca para evitar causar daños a los componentes y mecanismos del coche.

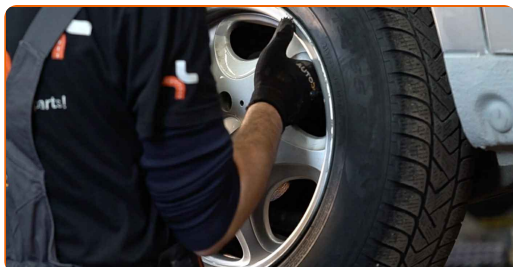
- 22** Apriete la fijación superior del amortiguador. Use un vaso de impacto del n.º 21. Utilice una llave dinamométrica. Apriételo a un par de 120 Nm.



- 23** Limpie el asiento de montaje de la llanta de la rueda. Use un cepillo de alambre. Trate la superficie de contacto. Use grasa de cobre.



- 24** Instale la rueda.



Sustitución: amortiguadores - MERCEDES-BENZ Clase V (W638/2). Los expertos de AUTODOC recomiendan:

- Para evitar lesiones, sostenga la rueda cuando atornille los pernos de sujeción.

25

Atornille los pernos de la rueda. Utilice una llave de impacto para llanta # 17.



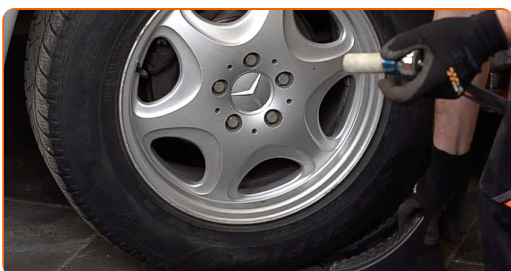
26

Baje el automóvil y, manteniendo el orden cruzado, apriete los pernos de fijación de las ruedas. Utilice una llave dinamométrica. Apriételo a un par de 175 Nm.



27

Retire los gatos y las cuñas.



¡BIEN HECHO! 

VER MÁS TUTORIALES

AUTODOC – LAS PIEZAS DE REPUESTO DE CALIDAD Y ASEQUIBLES ONLINE

APLICACIÓN PARA MÓVIL AUTODOC: ATRAPE GRANDES OFERTAS Y REALICE COMPRAS CÓMODAMENTE



+ AUTODOC

GET IT ON **Google Play**

Download on the **App Store**

Download

UNA ENORME SELECCIÓN DE PIEZAS DE REPUESTO PARA SU COCHE

AMORTIGUADORES: UNA AMPLIA SELECCIÓN

RESPONSABILIDAD:

El documento contiene sólo los consejos y las recomendaciones que pueden ser útiles para Usted durante las obras de reparación y sustitución. AUTODOC no se responsabiliza por cualquier daño, detrimento y acto dañoso de la propiedad ocasionados durante las obras de reparación y sustitución como consecuencia del uso e interpretación incorrectos de la información proporcionada.

AUTODOC no se responsabiliza por cualesquier falta e imprecisión posibles en esta instrucción. La información proporcionada sirve exclusivamente para la familiarización y no puede sustituir la consulta de los especialistas.

AUTODOC no se responsabiliza por el uso incorrecto y de riesgo con daño del equipo de reparación, las herramientas y las piezas de recambio de coches. AUTODOC insiste en proceder con cuidado y seguir las normas de seguridad durante la realización de cualquier obra de reparación y sustitución. Recuerden que el uso de las piezas de recambio de mala calidad no le garantiza el nivel necesario de seguridad en las carreteras.

© Copyright 2023. Todos los contenidos de esta página web, especialmente textos, fotografías y gráficos, son protegidos por las leyes de copyright. Todos los derechos, entre los que se incluye la copia, divulgación a terceros, edición y traducción son propiedad de AUTODOC SE.