



Cómo cambiar:  
silentblock barra  
estabilizadora de la parte  
delantera - **Mercedes**  
**W201** | Guía de  
sustitución

## VIDEO TUTORIAL

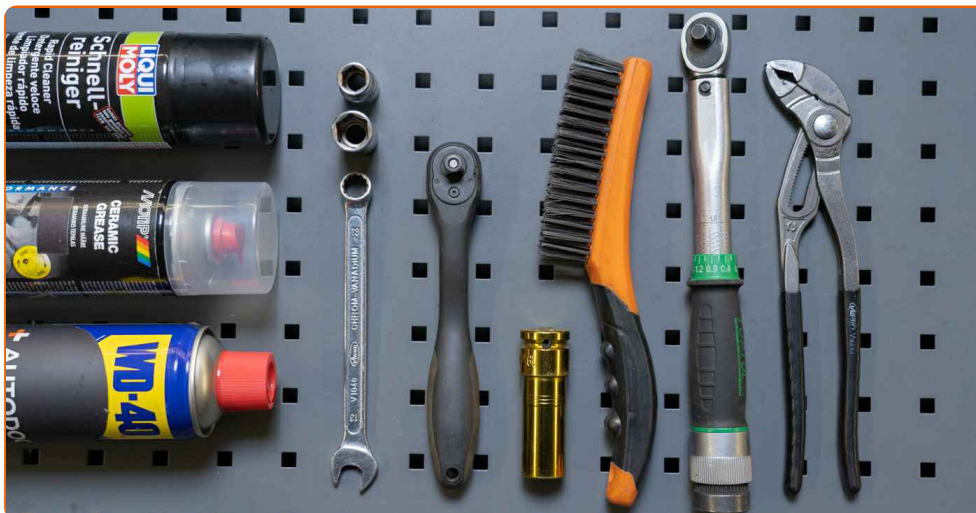
**i ¡Importante!**

Este procedimiento de sustitución puede ser utilizado para:

MERCEDES-BENZ 190 (W201) E 1.8 (201.018), MERCEDES-BENZ 190 (W201) 2.0 (201.022), MERCEDES-BENZ 190 (W201) E 2.0 (201.024), MERCEDES-BENZ 190 (W201) 2.0 (201.023), MERCEDES-BENZ 190 (W201) E 2.0, MERCEDES-BENZ 190 (W201) E 2.3, MERCEDES-BENZ 190 (W201) E 2.3 (201.028), MERCEDES-BENZ 190 (W201) E 2.6, MERCEDES-BENZ 190 (W201) D 2.0 (201.122), MERCEDES-BENZ 190 (W201) D 2.5 (201.126), MERCEDES-BENZ 190 (W201) Turbo-D 2.5 (201.128), MERCEDES-BENZ 190 (W201) E 2.6 (201.029), MERCEDES-BENZ Sedán (W124) 200 2.0 (124.020), MERCEDES-BENZ Sedán (W124) 200 E 2.0 (124.021), MERCEDES-BENZ Sedán (W124) 230 E 2.3 (124.023), (+ 34)

Los pasos a efectuar pueden variar ligeramente dependiendo del diseño del vehículo.

**SUSTITUCIÓN: SILENTBLOCK BARRA ESTABILIZADORA  
- MERCEDES W201. HERRAMIENTAS USTED NECESITA:**



- Cepillo de alambre
- Aerosol WD-40
- Spray limpiador multiuso
- Grasa cerámica
- Llave dinamométrica
- Llave Combinada n.º 13
- Llave de vaso n.º 13
- Llave de vaso n.º 17
- Llave de impacto para llantas n.º 17
- Llave de trinquete
- Llave giramachos
- Alicates para bomba de agua
- Cuñas para ruedas

**COMPRAR HERRAMIENTAS**

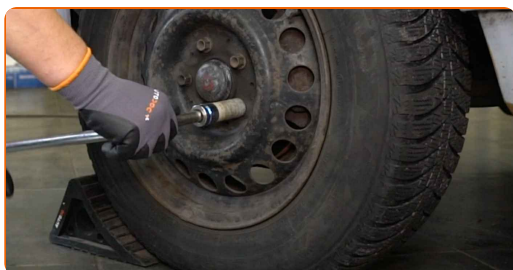
Sustitución: silentblock barra estabilizadora - Mercedes W201. AUTODOC recomienda:

- Ambos cojinetes del estabilizador deben ser sustituidos simultáneamente.
- El procedimiento de sustitución es idéntico para los cojinetes del estabilizador derecho e izquierdo.
- Por favor, tenga en cuenta: todos los trabajos en el coche - Mercedes W201 - deberían ser efectuados con el motor apagado.

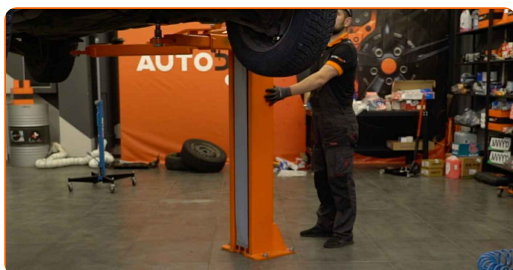
**LLEVE A CABO LA SUSTITUCIÓN MANTENIENDO EL SIGUIENTE ORDEN:**

**1** Asegure las ruedas con cuñas.

**2** Afloje los pernos de rueda. Utilice una llave de impacto para llanta # 17. Utilice una llave giramachos.



**3** Levante el coche.



Sustitución: silentblock barra estabilizadora - Mercedes W201. Consejo:

- Si está utilizando un gato, asegúrese de que éste descansa sobre una superficie plana y sin desniveles.
- No olvide asegurar el coche adicionalmente con soportes para gato.

4

Desenrosque los pernos de rueda.



AUTODOC recomienda:

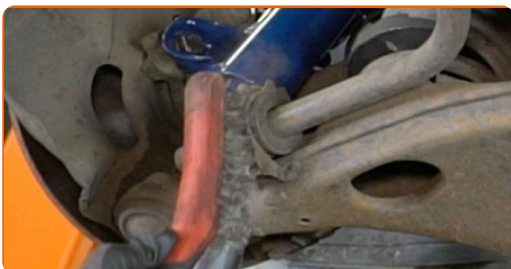
- Para evitar lesiones, sostenga la rueda cuando desatornille los pernos.

5

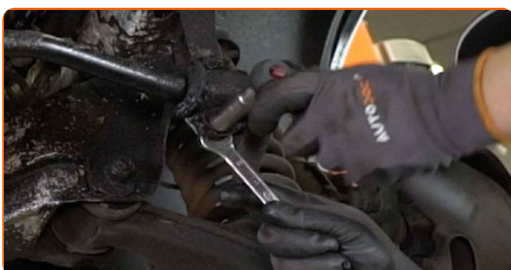
Retire las ruedas.



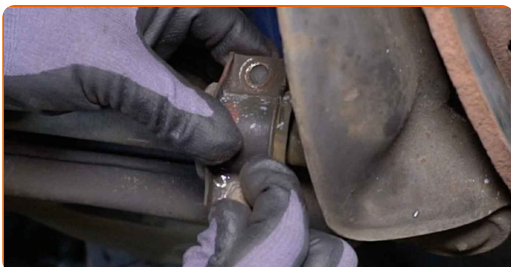
- 6** Limpie las sujeciones de los soportes del cojinete del estabilizador. Use un cepillo de alambre. Use el aerosol WD-40.



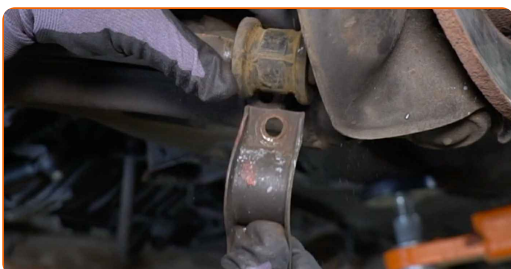
- 7** Desatornille las sujeciones de los soportes del cojinete del estabilizador. Usa una llave mixta del n.º 13. Use un vaso de impacto del n.º 13. Utilice una llave de trinquete.



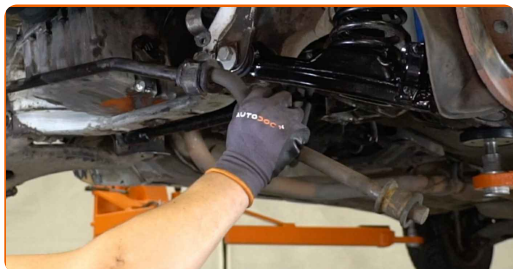
- 8** Retire los pernos de sujeción.



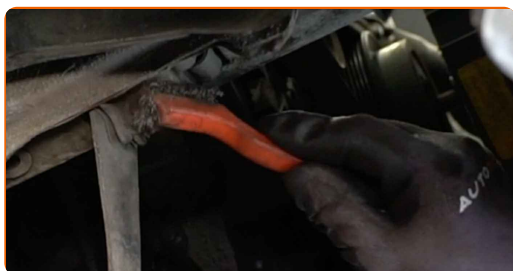
- 9** Retire los soportes del cojinete del estabilizador.



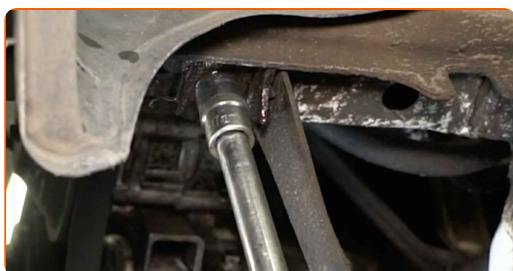
**10** Retire la barra estabilizadora.



**11** Limpie las sujeciones de los soportes de la barra estabilizadora. Use un cepillo de alambre. Use el aerosol WD-40.

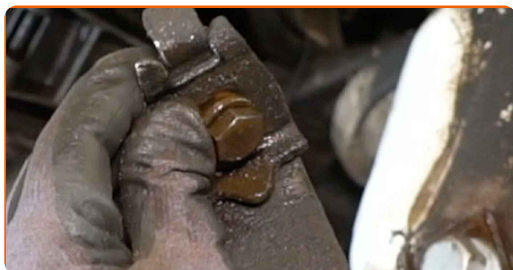


**12** Desenrosque las sujeciones de los soportes de la barra estabilizadora. Use un vaso de impacto del n.º 17. Utilice una llave de trinquete.

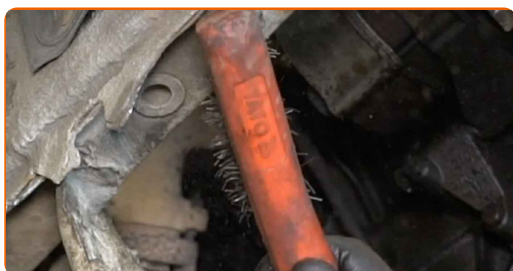


**13** Retire los pernos de sujeción.

**14** Retire los soportes de la barra estabilizadora.



- 15** Limpie los asientos de montaje de los cojinetes del estabilizador. Use un cepillo de alambre. Utilice un spray de limpieza multiuso.



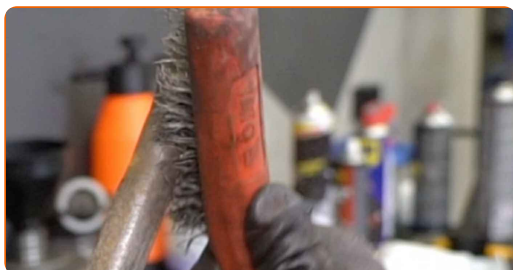
- 16** Limpie los soportes de los casquillos de la barra estabilizadora. Use un cepillo de alambre. Utilice un spray de limpieza multiuso.



- 17** Retire los cojinetes del estabilizador.

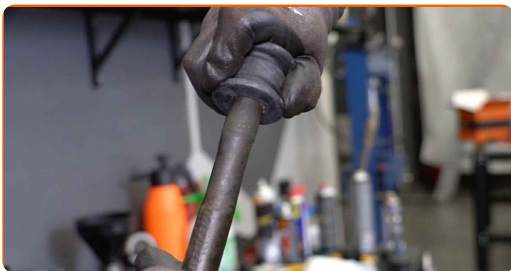


- 18** Limpie los asientos de montaje de los cojinetes del estabilizador. Use un cepillo de alambre. Utilice un spray de limpieza multiuso.

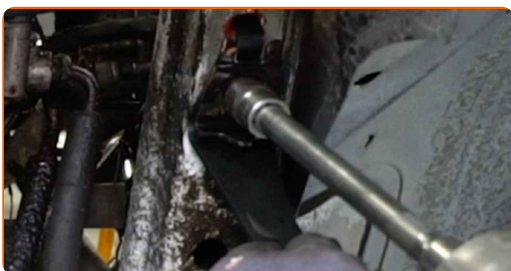




**19** Instale los nuevos cojinetes del estabilizador.

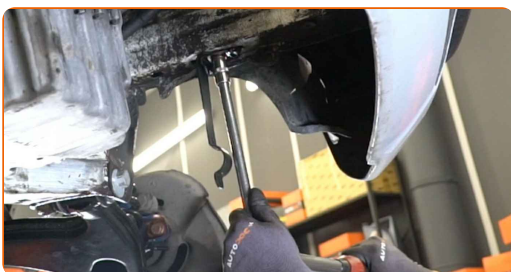


**20** Coloque los soportes de la barra estabilizadora.

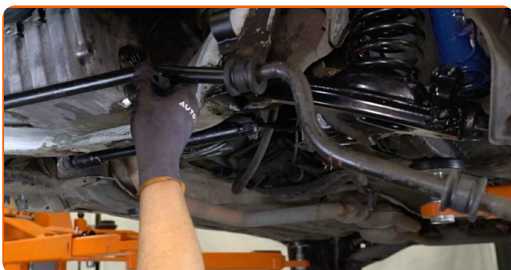


**21** Instale los pernos de sujeción.

**22** Apriete las sujeciones de los soportes de la barra estabilizadora. Use un vaso de impacto del n.º 17. Utilice una llave dinamométrica. Apriételo a un par de 55 Nm.

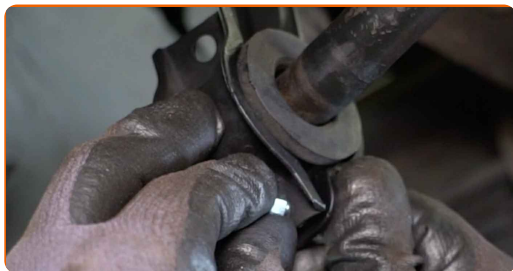


**23** Instale la barra estabilizadora.



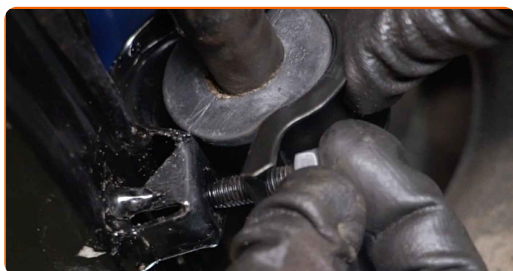
24

Instale los soportes del cojinete del estabilizador. Use alicates de bomba de agua.



25

Instale los pernos de sujeción.



26

Apriete las sujeciones de los casquillos de la barra estabilizadora. Usa una llave mixta del n.º 13. Use un vaso de impacto del n.º 13. Utilice una llave dinamométrica. Apriételo a un par de 20 Nm.



27

Limpie los asientos de montaje de las llantas. Use un cepillo de alambre. Utilice un spray de limpieza multiuso.



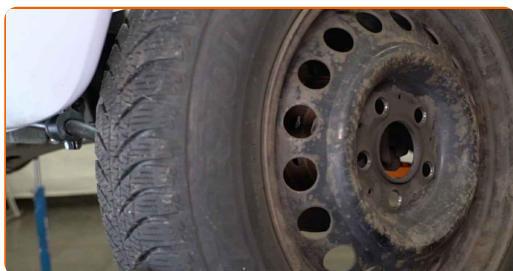
28

Trate la superficie en la que el disco de freno entra en contacto con la llanta. Utilice grasa cerámica.



29

Instale las ruedas.

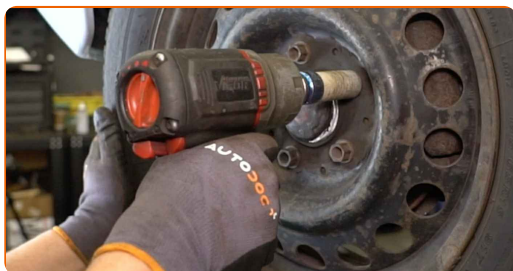


**AUTODOC recomienda:**

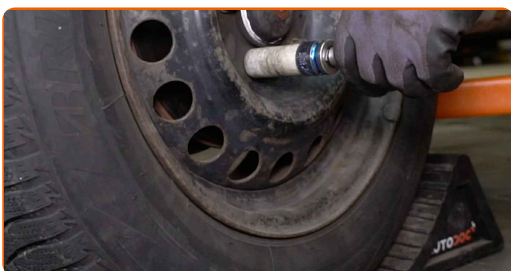
- ¡Importante! Sostenga la rueda mientras atornilla los pernos de sujeción.  
Mercedes W201

30

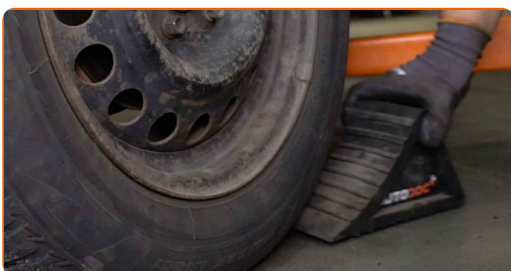
Atornille los pernos de rueda. Utilice una llave de impacto para llanta # 17. Utilice una llave de trinquete.



- 31 Baje el automóvil y, manteniendo el orden cruzado, apriete los pernos de fijación de las ruedas. Utilice una llave de impacto para llanta # 17. Utilice una llave dinamométrica. Apriételo a un par de 110 Nm.



- 32 Retire los gatos y las cuñas.



¡BIEN HECHO! 

[VER MÁS TUTORIALES](#)

## AUTODOC – LAS PIEZAS DE REPUESTO DE CALIDAD Y ASEQUIBLES ONLINE

APLICACIÓN PARA MÓVIL AUTODOC: ATRAPE GRANDES OFERTAS Y REALICE COMPRAS CÓMODAMENTE



**+ AUTODOC**

GET IT ON  
**Google Play**

Download on the  
**App Store**

**Download**

**UNA ENORME SELECCIÓN DE PIEZAS DE REPUESTO PARA SU COCHE**

**COMPRA PIEZAS DE REPUESTO PARA MERCEDES**

**SILENTBLOCK BARRA ESTABILIZADORA: UNA AMPLIA SELECCIÓN**

**ELIJA PIEZAS DE COCHE PARA MERCEDES W201**

**SILENTBLOCK BARRA ESTABILIZADORA PARA MERCEDES:  
COMPRA AHORA**

**SILENTBLOCK BARRA ESTABILIZADORA PARA MERCEDES  
W201: LAS MEJORES PROMOCIONES Y OFERTAS**

## **RESPONSABILIDAD:**

El documento contiene sólo los consejos y las recomendaciones que pueden ser útiles para Usted durante las obras de reparación y sustitución. AUTODOC no se responsabiliza por cualquier daño, detrimento y acto dañoso de la propiedad ocasionados durante las obras de reparación y sustitución como consecuencia del uso e interpretación incorrectos de la información proporcionada.

AUTODOC no se responsabiliza por cualesquier falta e imprecisión posibles en esta instrucción. La información proporcionada sirve exclusivamente para la familiarización y no puede sustituir la consulta de los especialistas.

AUTODOC no se responsabiliza por el uso incorrecto y de riesgo con daño del equipo de reparación, las herramientas y las piezas de recambio de coches. AUTODOC insiste en proceder con cuidado y seguir las normas de seguridad durante la realización de cualquier obra de reparación y sustitución. Recuerden que el uso de las piezas de recambio de mala calidad no le garantiza el nivel necesario de seguridad en las carreteras.

© Copyright 2023. Todos los contenidos de esta página web, especialmente textos, fotografías y gráficos, son protegidos por las leyes de copyright. Todos los derechos, entre los que se incluye la copia, divulgación a terceros, edición y traducción son propiedad de AUTODOC SE.