



Cómo cambiar: bobina
de encendido - **Mercedes**
W201 | Guía de
sustitución

VIDEO TUTORIAL

**i ¡Importante!**

Este procedimiento de sustitución puede ser utilizado para:

MERCEDES-BENZ 190 (W201) E 1.8 (201.018), MERCEDES-BENZ 190 (W201) E 2.0 (201.024), MERCEDES-BENZ 190 (W201) 2.0 (201.023), MERCEDES-BENZ 190 (W201) E 2.0, MERCEDES-BENZ 190 (W201) E 2.3, MERCEDES-BENZ 190 (W201) E 2.3 (201.028), MERCEDES-BENZ 190 (W201) 2.3, MERCEDES-BENZ 190 (W201) 2.3 E

Los pasos a efectuar pueden variar ligeramente dependiendo del diseño del vehículo.

SUSTITUCIÓN: BOBINA DE ENCENDIDO - MERCEDES W201. HERRAMIENTAS USTED QUE VA A NECESITAR:



- Cepillo de alambre
- Lubricante antigripado de alta temperatura
- Grasa dieléctrica
- Llave dinamométrica
- Llave Combinada n.º 10
- Llave de vaso n.º 10
- Vaso para bujía n.º 16
- Llave de trinquete
- Destornillador philips
- Palanca
- Cubreguardabarros

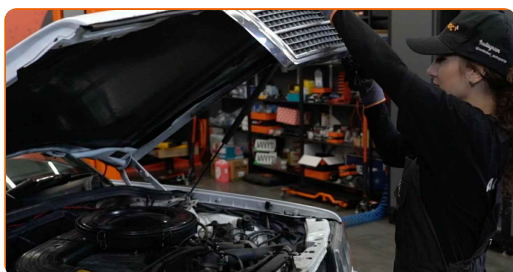
COMPRAR HERRAMIENTAS

Sustitución: bobina de encendido - Mercedes W201. Consejo de AUTODOC:

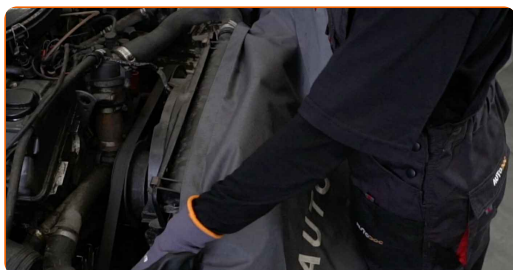
- ¡Advertencia! Apague el motor antes de comenzar cualquier trabajo - Mercedes W201.

LLEVE A CABO LA SUSTITUCIÓN MANTENIENDO EL SIGUIENTE ORDEN:

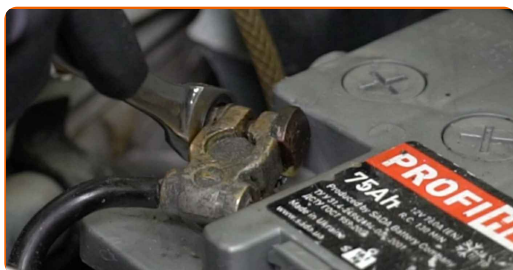
1 Abra la capota.



2 Utilice un protector de aletas para evitar daños en la pintura y en las partes de plástico del automóvil.



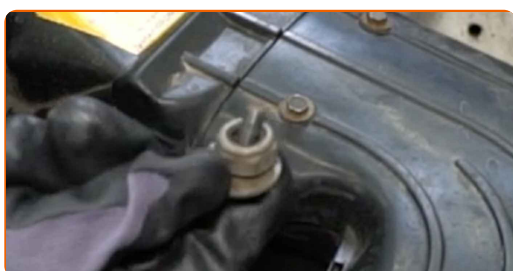
3 Desconecte el terminal del cable de tierra de la batería. Usa una llave mixta del n.º 10.



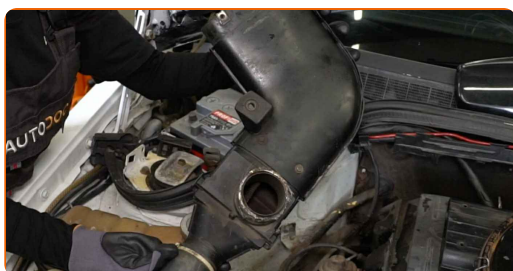
- 4** Desenrosque las sujeciones del tubo de admisión. Utilice un destornillador Phillips. Use un vaso de impacto del n.º 10. Utilice una llave de trinquete.



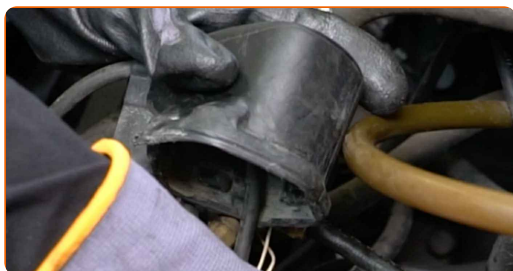
- 5** Retire los pernos de sujeción.



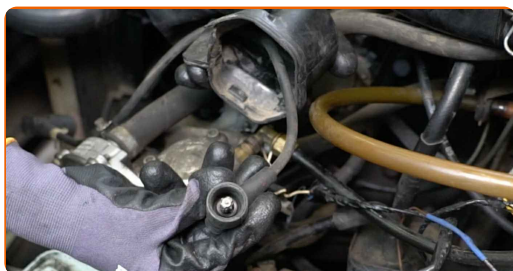
- 6** Retire el tubo de admisión.



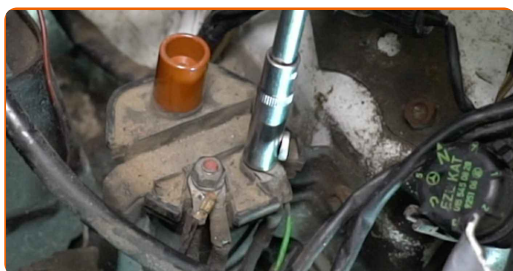
- 7** Retire la cubierta de la bobina de encendido.



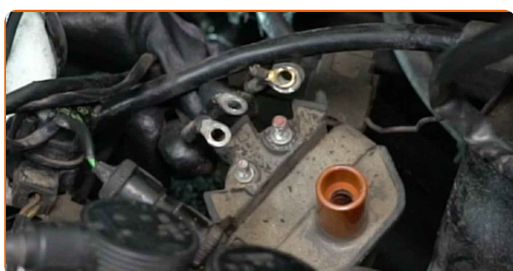
- 8** Desconecte el cable de alta tensión de la bobina de encendido.



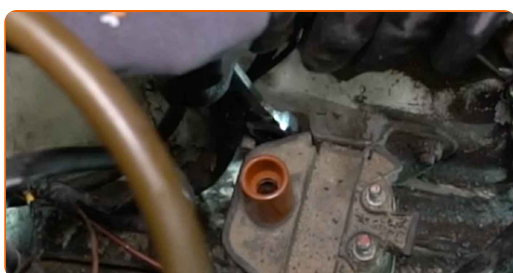
- 9** Desenrosque las sujeciones de los terminales de la bobina de encendido. Use un vaso de impacto del n.º 10. Utilice una llave de trinquete.



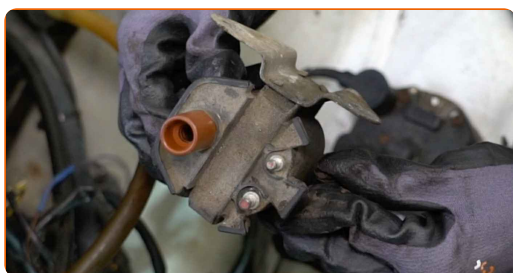
- 10** Desconecte los terminales de la bobina de encendido.



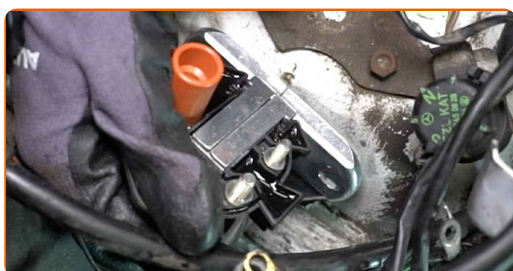
- 11** Desenrosque las sujeciones de la bobina de encendido. Usa una llave mixta del n.º 10.



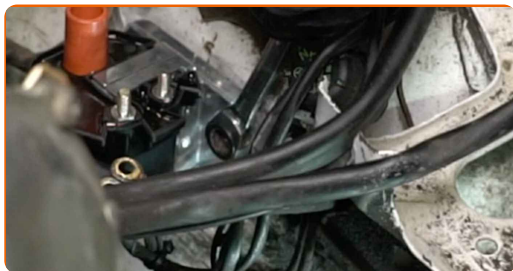
- 12** Retire la bobina de encendido.



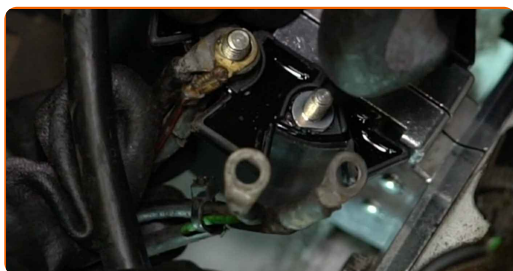
- 13** Instale una nueva bobina del encendido.



14 Atornille las sujeciones de la bobina de encendido. Usa una llave mixta del n.º 10.



15 Conecte los terminales a la bobina de encendido.



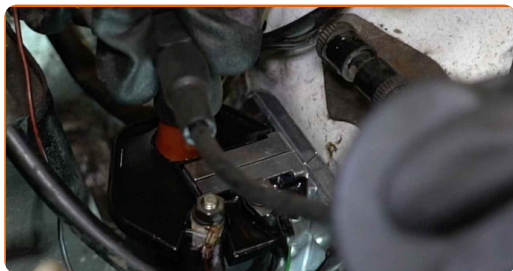
16 Trate los terminales de la bobina de encendido. Utilice grasa dieléctrica.



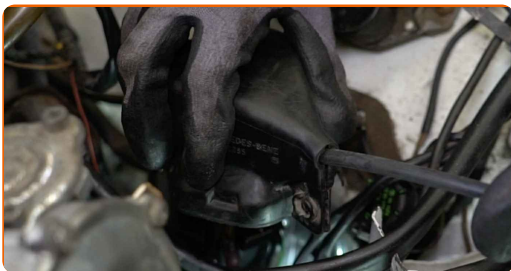
17 Atornille los terminales de la bobina de encendido. Use un vaso de impacto del n.º 10. Utilice una llave de trinquete.



18 Conecte el cable de alta tensión a la bobina de encendido.



19 Coloque la cubierta de la bobina de encendido.



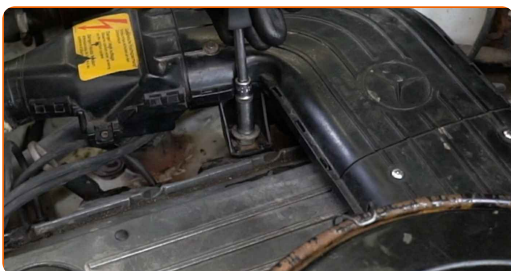
20 Una el tubo de admisión.



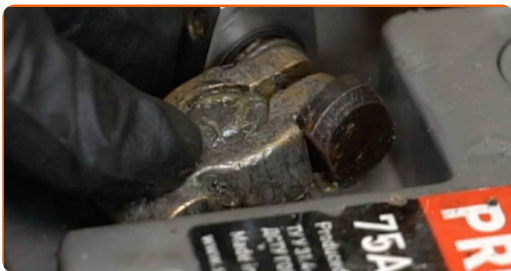
21 Instale los pernos de sujeción.



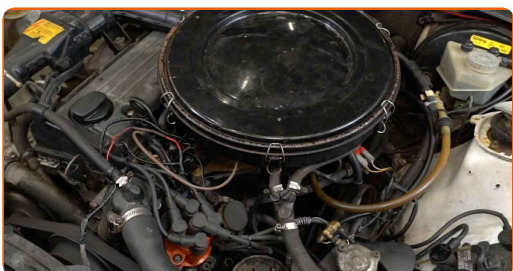
22 Atornille las sujeciones del tubo de admisión. Utilice un destornillador Phillips. Use un vaso de impacto del n.º 10. Utilice una llave de trinquete.



23 Conecte el terminal del cable de tierra a la batería.

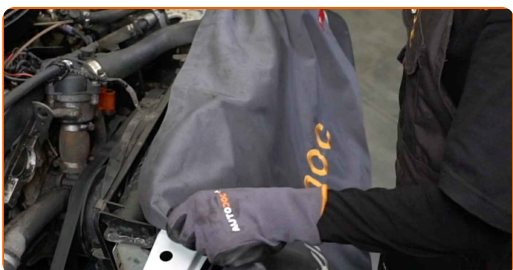


- 24 Haga funcionar el motor durante unos minutos. Esto es necesario para asegurarse de que el componente funciona correctamente.



- 25 Apague el motor.

- 26 Retire el protector de aletas del guardabarros.



- 27 Cierre el capó.



¡BIEN HECHO! 

VER MÁS TUTORIALES

AUTODOC – LAS PIEZAS DE REPUESTO DE CALIDAD Y ASEQUIBLES ONLINE

APLICACIÓN PARA MÓVIL AUTODOC: ATRAPE GRANDES OFERTAS Y REALICE COMPRAS CÓMODAMENTE



+ AUTODOC

GET IT ON
Google Play

Download on the
App Store

Download

UNA ENORME SELECCIÓN DE PIEZAS DE REPUESTO PARA SU COCHE

COMPRA PIEZAS DE REPUESTO PARA MERCEDES

BOBINA DE ENCENDIDO: UNA AMPLIA SELECCIÓN

ELIJA PIEZAS DE COCHE PARA MERCEDES W201

BOBINA DE ENCENDIDO PARA MERCEDES: COMPRA AHORA

BOBINA DE ENCENDIDO PARA MERCEDES W201: LAS MEJORES PROMOCIONES Y OFERTAS

RESPONSABILIDAD:

El documento contiene sólo los consejos y las recomendaciones que pueden ser útiles para Usted durante las obras de reparación y sustitución. AUTODOC no se responsabiliza por cualquier daño, detrimento y acto dañoso de la propiedad ocasionados durante las obras de reparación y sustitución como consecuencia del uso e interpretación incorrectos de la información proporcionada.

AUTODOC no se responsabiliza por cualesquier falta e imprecisión posibles en esta instrucción. La información proporcionada sirve exclusivamente para la familiarización y no puede sustituir la consulta de los especialistas.

AUTODOC no se responsabiliza por el uso incorrecto y de riesgo con daño del equipo de reparación, las herramientas y las piezas de recambio de coches. AUTODOC insiste en proceder con cuidado y seguir las normas de seguridad durante la realización de cualquier obra de reparación y sustitución. Recuerden que el uso de las piezas de recambio de mala calidad no le garantiza el nivel necesario de seguridad en las carreteras.

© Copyright 2023. Todos los contenidos de esta página web, especialmente textos, fotografías y gráficos, son protegidos por las leyes de copyright. Todos los derechos, entre los que se incluye la copia, divulgación a terceros, edición y traducción son propiedad de AUTODOC SE.