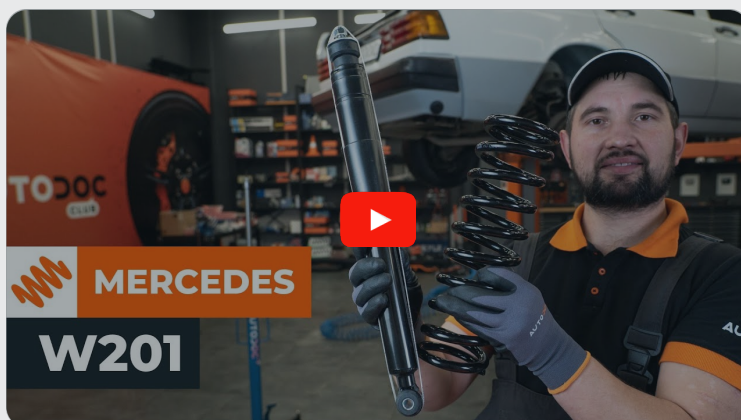




Cómo cambiar:  
amortiguadores de la  
parte trasera - **Mercedes**  
**W201** | Guía de  
sustitución

## VIDEO TUTORIAL

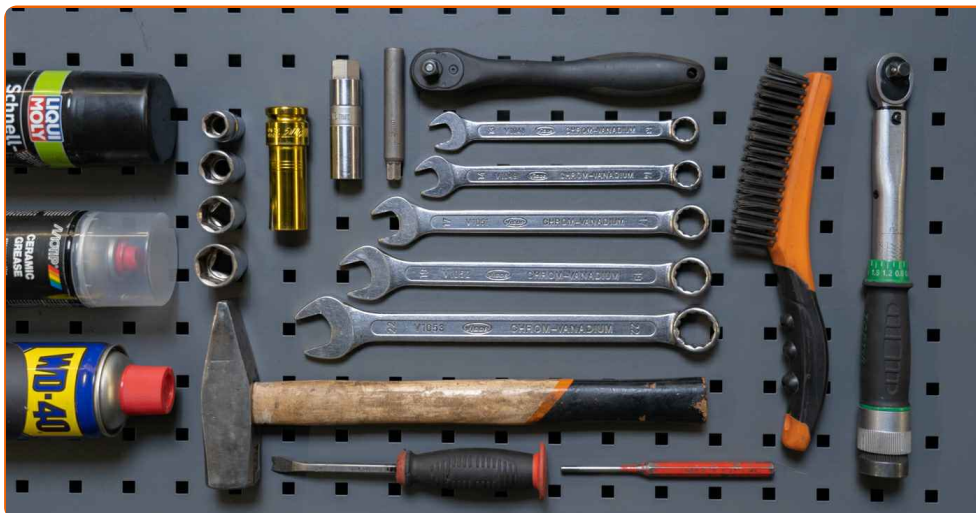
**i ¡Importante!**

Este procedimiento de sustitución puede ser utilizado para:

MERCEDES-BENZ 190 (W201) E 1.8 (201.018), MERCEDES-BENZ 190 (W201) 2.0 (201.022), MERCEDES-BENZ 190 (W201) 2.0 (201.023), MERCEDES-BENZ 190 (W201) E 2.0, MERCEDES-BENZ 190 (W201) E 2.0 (201.024), MERCEDES-BENZ 190 (W201) E 2.3, MERCEDES-BENZ 190 (W201) E 2.3 (201.028), MERCEDES-BENZ 190 (W201) E 2.6, MERCEDES-BENZ 190 (W201) D 2.0 (201.122), MERCEDES-BENZ 190 (W201) D 2.5 (201.126), MERCEDES-BENZ 190 (W201) Turbo-D 2.5 (201.128), MERCEDES-BENZ 190 (W201) E 2.6 (201.029)

Los pasos a efectuar pueden variar ligeramente dependiendo del diseño del vehículo.

**SUSTITUCIÓN: AMORTIGUADORES - MERCEDES W201.  
HERRAMIENTAS USTED QUE VA A NECESITAR:**



- Cepillo de alambre
- Aerosol WD-40
- Spray limpiador multiuso
- Grasa cerámica
- Llave dinamométrica
- Llave Combinada n.º 13
- Llave Combinada n.º 14
- Llave Combinada n.º 17
- Llave Combinada n.º 19
- Llave Combinada n.º 22
- Llave de vaso n.º 13
- Llave de vaso n.º 17
- Llave de vaso n.º 19
- Llave de vaso n.º 22
- Vaso para amortiguador n.º 16
- Vaso para amortiguador #DD6
- Llave de impacto para llantas n.º 17
- Llave de trinquete
- Llave giramachos
- Martillo
- Punzón
- Palanca
- Gato de transmisión hidráulica
- Cuñas para ruedas

**COMPRAR HERRAMIENTAS**

Sustitución: amortiguadores - Mercedes W201. AUTODOC recomienda:

- Ambos amortiguadores de la suspensión trasera deberían ser sustituidos simultáneamente.
- El procedimiento de reemplazo es idéntico para los amortiguadores izquierdo y derecho de la suspensión trasera.
- Todo el trabajo debería ser realizado con el motor parado.

**SUSTITUCIÓN: AMORTIGUADORES - MERCEDES W201. REALICE LOS SIGUIENTES PASOS:**

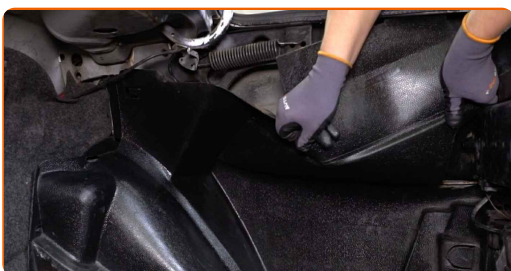
1

Abra el maletero.



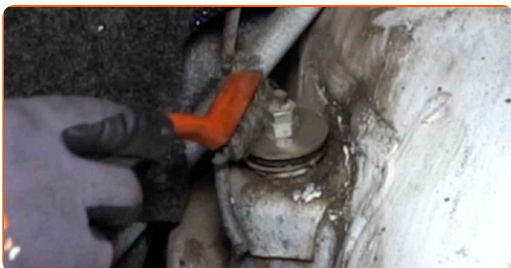
2

Retire el revestimiento del maletero.



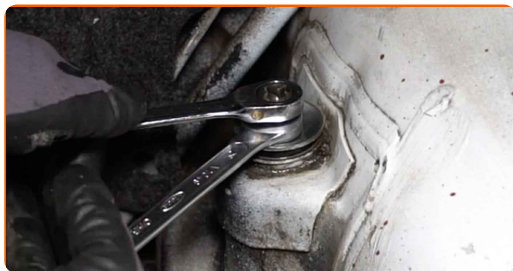
3

Limpié el elemento de sujeción superior del amortiguador. Use un cepillo de alambre. Use el aerosol WD-40.



4

Afloje la sujecion superior del amortiguador. Usa una llave mixta del n.º 14 (2 piezas).

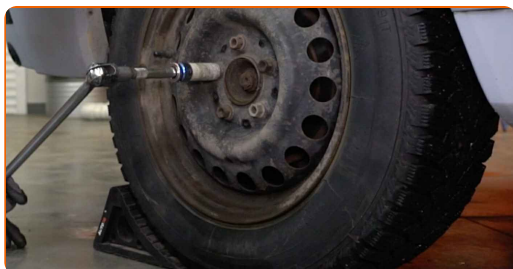


5

Asegure las ruedas con cuñas.

6

Afloje los pernos de la rueda. Utilice una llave de impacto para llanta # 17. Utilice una llave giramachos.



7

Levante el coche.

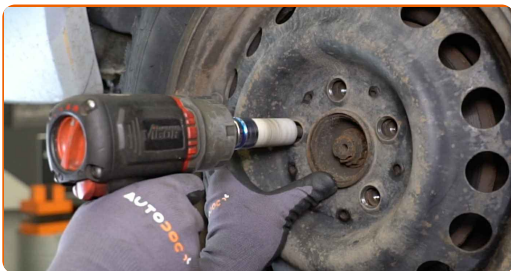


Sustitución: amortiguadores - Mercedes W201. Los expertos de AUTODOC recomiendan:

- Si está utilizando un gato, asegúrese de que éste descance sobre una superficie plana y sin desniveles.
- No olvide asegurar el coche adicionalmente con soportes para gato.

8

Desatornille los pernos de la rueda.

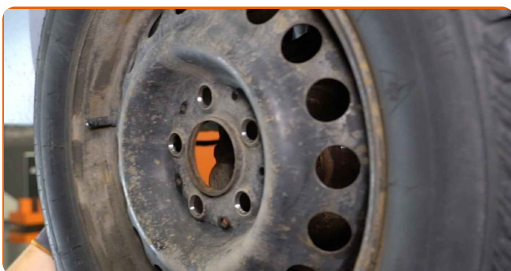


**AUTODOC recomienda:**

- Para evitar lesiones, sostenga la rueda cuando desatornille los pernos.

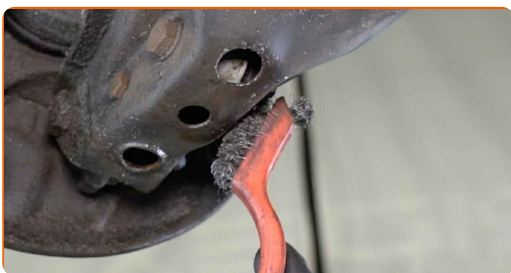
9

Retire la rueda.



10

Limpié las sujeciones del amortiguador inferior. Use un cepillo de alambre. Use el aerosol WD-40.

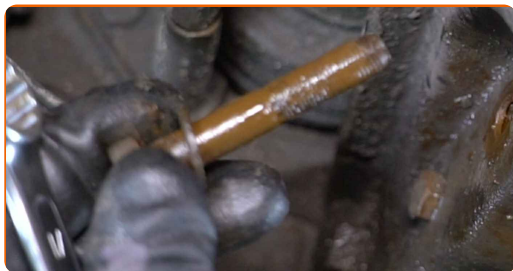


11

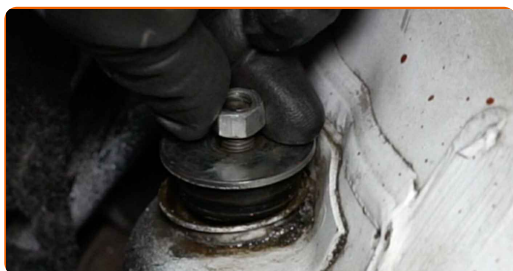
Desenrosque las sujeciones inferiores del amortiguador. Usa una llave mixta del n.º 17. Use un vaso de impacto del n.º 17. Utilice una llave de trinquete.



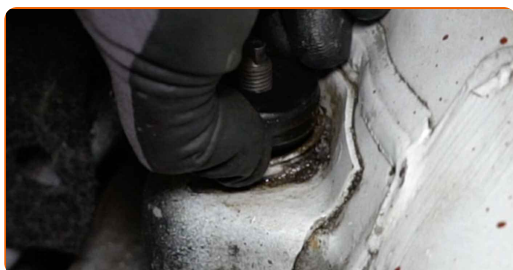
**12** Retire el perno de sujeción.



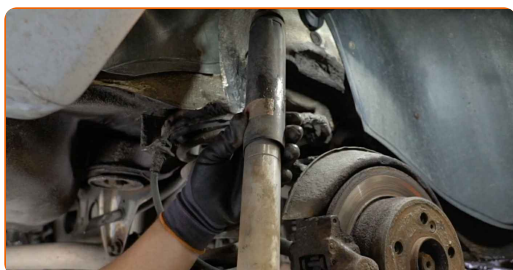
**13** Desenrosque la sujeción superior del amortiguador.



**14** Retire los elementos del soporte superior del amortiguador.



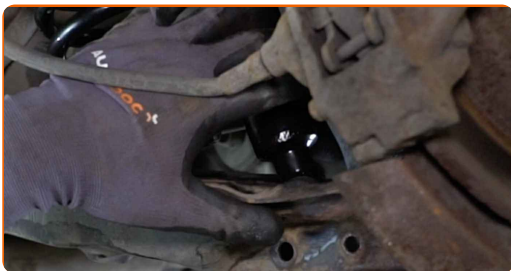
**15** Retire el amortiguador.



**16** Limpie los asientos de montaje del amortiguador. Use un cepillo de alambre. Utilice un spray de limpieza multiuso.



**17** Coloque el amortiguador en el paso de rueda y fíjelo.



**Sustitución: amortiguadores - Mercedes W201. Consejo:**

- Antes de la instalación de un nuevo amortiguador, deberá bombearlo a mano de 3 a 5 veces.

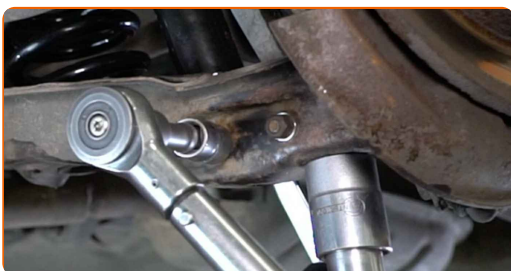
**18** Instale los elementos del soporte superior del amortiguador.

**19** Atornille la sujeción superior del amortiguador.

**20** Instale el perno de sujeción.

**21** Para apretar las sujeciones correctamente, debe elevar con un gato los componentes de la suspensión hasta su posición de trabajo.

**22** Apriete las sujeciones inferiores del amortiguador. Usa una llave mixta del n.º 17. Use un vaso de impacto del n.º 17. Utilice una llave dinamométrica. Apriételo a un par de 55 Nm.



**23** Retire el apoyo de debajo del brazo de control trasero.



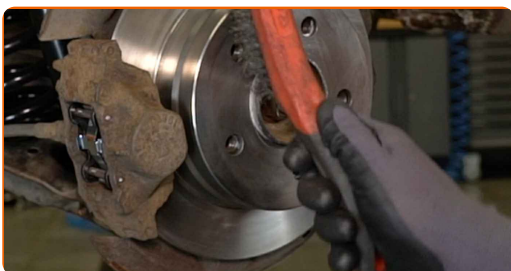


**AUTODOC recomienda:**

- Mercedes W201 - No descienda el gato de transmisión de forma brusca para evitar causar daños a los componentes y mecanismos del coche.

**24**

Limpie el asiento de montaje de la llanta de la rueda. Use un cepillo de alambre. Utilice un spray de limpieza multiuso.



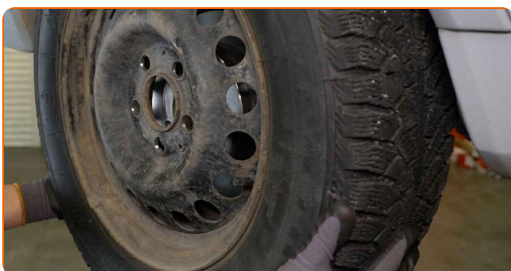
**25**

Trate la superficie donde el disco del freno entra en contacto con la llanta de la rueda. Utilice grasa cerámica.



**26**

Instale la rueda.



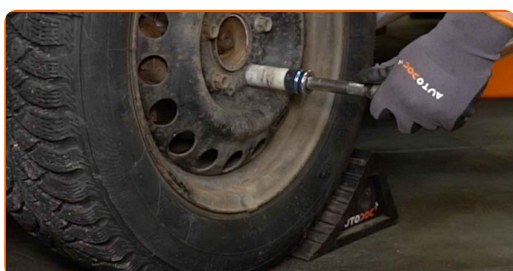
**AUTODOC recomienda:**

- Para evitar lesiones, sostenga la rueda cuando atornille los pernos de sujeción.

**27** Atornille los pernos de la rueda. Utilice una llave de impacto para llanta # 17. Utilice una llave de trinquete.



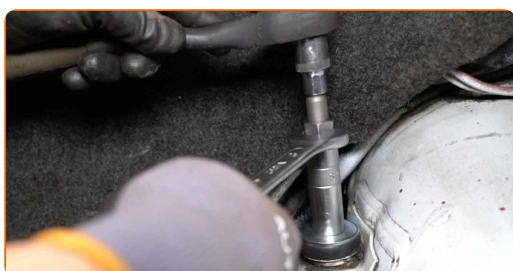
**28** Baje el automóvil y, manteniendo el orden cruzado, apriete los pernos de fijación de las ruedas. Utilice una llave de impacto para llanta # 17. Utilice una llave dinamométrica. Apriételo a un par de 110 Nm.



**29** Retire los gatos y las cuñas.



**30** Apriete la sujeción superior del amortiguador. Utilice un vaso de impacto especial para extraer el amortiguador n° 16. Utilice un vaso para amortiguador DD6. Utilice una llave dinamométrica. Apriételo a un par de 30 Nm.



31

Instale el revestimiento del maletero.



32

Cierre el maletero.



**¡BIEN HECHO!** 

**VER MÁS TUTORIALES**

## **AUTODOC – LAS PIEZAS DE REPUESTO DE CALIDAD Y ASEQUIBLES ONLINE**

**APLICACIÓN PARA MÓVIL AUTODOC: ATRAPE GRANDES OFERTAS Y REALICE COMPRAS CÓMODAMENTE**



**+ AUTODOC**

GET IT ON  
**Google Play**

Download on the  
**App Store**

**Download**

**UNA ENORME SELECCIÓN DE PIEZAS DE REPUESTO PARA SU COCHE**

**COMPRA PIEZAS DE REPUESTO PARA MERCEDES**

**AMORTIGUADORES: UNA AMPLIA SELECCIÓN**

**ELIJA PIEZAS DE COCHE PARA MERCEDES W201**

**AMORTIGUADORES PARA MERCEDES: COMPRE AHORA**

**AMORTIGUADORES PARA MERCEDES W201: LAS MEJORES  
PROMOCIONES Y OFERTAS**

## **RESPONSABILIDAD:**

El documento contiene sólo los consejos y las recomendaciones que pueden ser útiles para Usted durante las obras de reparación y sustitución. AUTODOC no se responsabiliza por cualquier daño, detrimento y acto dañoso de la propiedad ocasionados durante las obras de reparación y sustitución como consecuencia del uso e interpretación incorrectos de la información proporcionada.

AUTODOC no se responsabiliza por cualesquier falta e imprecisión posibles en esta instrucción. La información proporcionada sirve exclusivamente para la familiarización y no puede sustituir la consulta de los especialistas.

AUTODOC no se responsabiliza por el uso incorrecto y de riesgo con daño del equipo de reparación, las herramientas y las piezas de recambio de coches. AUTODOC insiste en proceder con cuidado y seguir las normas de seguridad durante la realización de cualquier obra de reparación y sustitución. Recuerden que el uso de las piezas de recambio de mala calidad no le garantiza el nivel necesario de seguridad en las carreteras.

© Copyright 2023. Todos los contenidos de esta página web, especialmente textos, fotografías y gráficos, son protegidos por las leyes de copyright. Todos los derechos, entre los que se incluye la copia, divulgación a terceros, edición y traducción son propiedad de AUTODOC SE.