



Cómo cambiar: cables de  
bujías - **MERCEDES-  
BENZ Sedán (W123)** |  
Guía de sustitución

## VÍDEO TUTORIAL SIMILAR



Este vídeo muestra el procedimiento de sustitución de una pieza similar en otro vehículo

### ¡Importante!

Este procedimiento de sustitución puede ser utilizado para:

MERCEDES-BENZ Sedán (W123) 200 2.0, MERCEDES-BENZ Sedán (W123) 200 2.0 (123.220), MERCEDES-BENZ Sedán (W123) 230 E 2.3 (123.223)

Los pasos a efectuar pueden variar ligeramente dependiendo del diseño del vehículo.

Este tutorial ha sido creado basándose en el procedimiento de sustitución de una pieza de coche similar en: MERCEDES-BENZ 190 (W201) 2.0 (201.023)

**SUSTITUCIÓN: CABLES DE BUJÍAS - MERCEDES-BENZ  
SEDÁN (W123). HERRAMIENTAS QUE PODRÍA  
NECESITAR:**



- Cepillo de alambre
- Lubricante antigripado de alta temperatura
- Grasa dieléctrica
- Llave dinamométrica
- Llave Combinada n.º 10
- Llave de vaso n.º 10
- Vaso para bujía n.º 16
- Llave de trinquete
- Destornillador philips
- Palanca
- Cubreguardabarros

**Comprar herramientas**

Sustitución: cables de bujías - MERCEDES-BENZ Sedán (W123). AUTODOC recomienda:

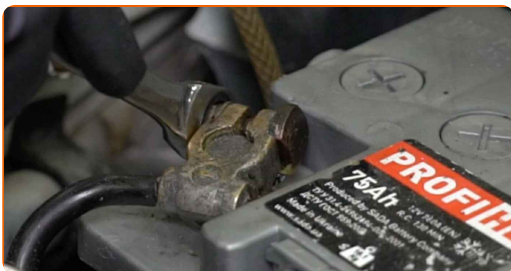
- ¡Advertencia! Apague el motor antes de comenzar cualquier trabajo - MERCEDES-BENZ Sedán (W123).

## LLEVE A CABO LA SUSTITUCIÓN MANTENIENDO EL SIGUIENTE ORDEN:

**1** Abra la capota.

**2** Utilice un protector de aletas para evitar daños en la pintura y en las partes de plástico del automóvil.

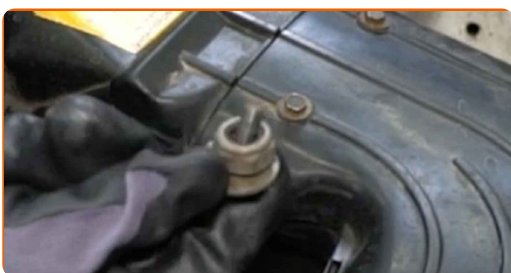
**3** Desconecte el terminal del cable de tierra de la batería. Usa una llave mixta del n.º 10.



**4** Desenrosque las sujeciones del tubo de admisión. Utilice un destornillador Phillips. Use un vaso de impacto del n.º 10. Utilice una llave de trinquete.

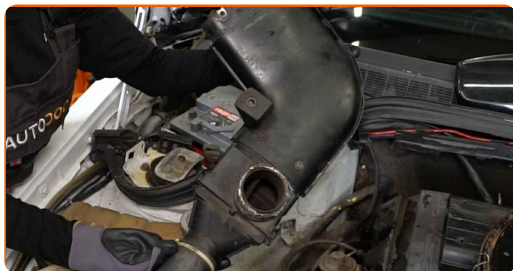


**5** Retire los pernos de sujeción.



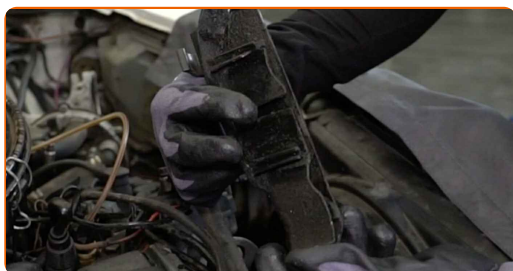
6

Retire el tubo de admisión.



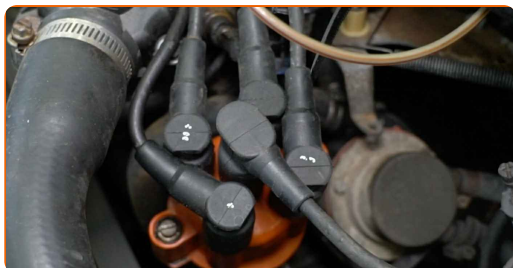
7

Retire el soporte del cable de alta tensión.



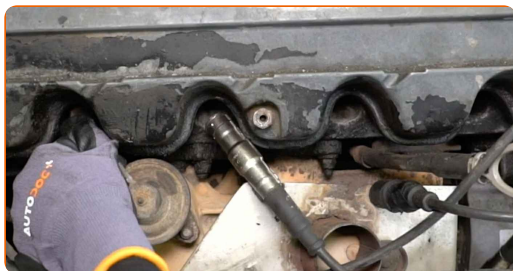
8

Realice marcas para indicar el orden de instalación de los cables de las bujías.



9

Desconecte los cables de la bujía de las bujías.



10

Desconecte los cables de alta tensión del distribuidor de encendido.



11

Retire los cables de alta tensión.



12

Trate los terminales del distribuidor de encendido. Use un cepillo de alambre. Utilice grasa dieléctrica.



13

Coloque los nuevos cables de alta tensión.

14

Conecte los cables de alta tensión al distribuidor de encendido.



Sustitución: cables de bujías - MERCEDES-BENZ Sedán (W123). Consejo de los expertos de AUTODOC:

- Siga la secuencia de instalación.



**15** Retire la cubierta de la bobina de encendido.



**16** Desconecte el cable de alta tensión de la bobina de encendido.



**17** Retire el cable de alta tensión de la cubierta de la bobina de encendido. Use una palanca.



**18** Inserte el nuevo cable de alta tensión en la cubierta de la bobina de encendido.

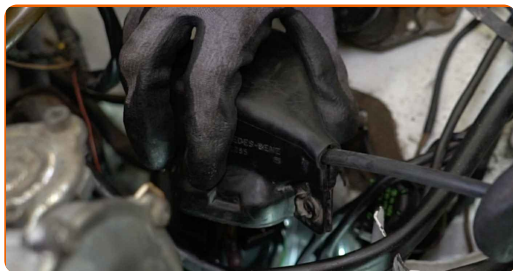


**19** Conecte el cable de alta tensión a la bobina de encendido.



20

Coloque la cubierta de la bobina de encendido.



21

Instale el soporte del cable de alta tensión.



22

Conecte los cables de la bujía a las bujías.



**AUTODOC recomienda:**

- Sustitución: cables de bujías - MERCEDES-BENZ Sedán (W123). Siga los pasos para la instalación.

23

Una el tubo de admisión.





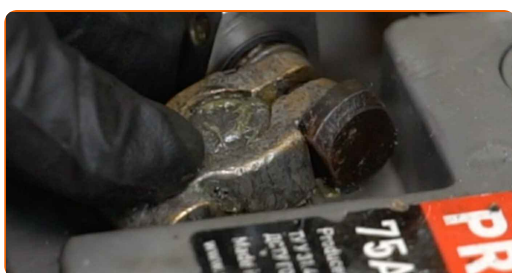
**24** Instale los pernos de sujeción.



**25** Atornille las sujeciones del tubo de admisión. Utilice un destornillador Phillips. Use un vaso de impacto del n.º 10. Utilice una llave de trinquete.



**26** Conecte el terminal del cable de tierra a la batería.



**27** Haga funcionar el motor durante unos minutos. Esto es necesario para asegurarse de que el componente funciona correctamente.

**28** Apague el motor.

**29** Retire el protector de aletas del guardabarros.

**30** Cierre el capó.

**¡BIEN HECHO!** 

**VER MÁS TUTORIALES**

# AUTODOC – LAS PIEZAS DE REPUESTO DE CALIDAD Y ASEQUIBLES ONLINE

**APLICACIÓN PARA MÓVIL AUTODOC: ATRAPE GRANDES OFERTAS Y REALICE COMPRAS CÓMODAMENTE**



**+ AUTODOC**

GET IT ON  **Google Play**

 **Download on the App Store**

**Download**

**UNA ENORME SELECCIÓN DE PIEZAS DE REPUESTO PARA SU COCHE**

**CABLES DE BUJÍAS: UNA AMPLIA SELECCIÓN**

## **RESPONSABILIDAD:**

El documento contiene sólo los consejos y las recomendaciones que pueden ser útiles para Usted durante las obras de reparación y sustitución. AUTODOC no se responsabiliza por cualquier daño, detrimento y acto dañoso de la propiedad ocasionados durante las obras de reparación y sustitución como consecuencia del uso e interpretación incorrectos de la información proporcionada.

AUTODOC no se responsabiliza por cualesquier falta e imprecisión posibles en esta instrucción. La información proporcionada sirve exclusivamente para la familiarización y no puede sustituir la consulta de los especialistas.

AUTODOC no se responsabiliza por el uso incorrecto y de riesgo con daño del equipo de reparación, las herramientas y las piezas de recambio de coches. AUTODOC insiste en proceder con cuidado y seguir las normas de seguridad durante la realización de cualquier obra de reparación y sustitución. Recuerden que el uso de las piezas de recambio de mala calidad no le garantiza el nivel necesario de seguridad en las carreteras.

© Copyright 2023. Todos los contenidos de esta página web, especialmente textos, fotografías y gráficos, son protegidos por las leyes de copyright. Todos los derechos, entre los que se incluye la copia, divulgación a terceros, edición y traducción son propiedad de AUTODOC SE.