



Cómo cambiar: filtro de
polen - **MERCEDES-**
BENZ SL Cabrio (R231) |
Guía de sustitución

VÍDEO TUTORIAL SIMILAR



Este vídeo muestra el procedimiento de sustitución de una pieza similar en otro vehículo

¡Importante!

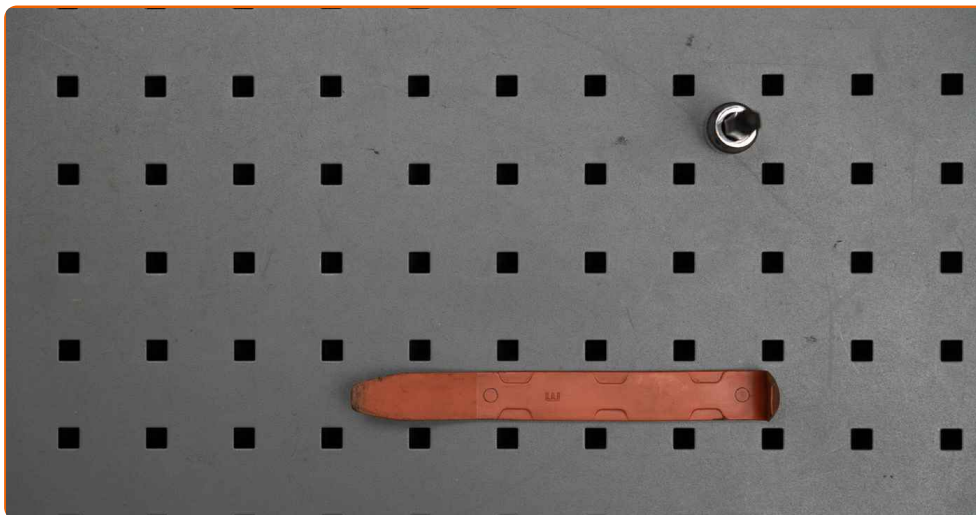
Este procedimiento de sustitución puede ser utilizado para:

MERCEDES-BENZ SL Cabrio (R231) 63 AMG 5.5 (231.474), MERCEDES-BENZ SL Cabrio (R231) 500 4.7 (231.473), MERCEDES-BENZ SL Cabrio (R231) 350 3.5 (231.457), MERCEDES-BENZ SL Cabrio (R231) 65 AMG 6.0 (231.479), MERCEDES-BENZ SL Cabrio (R231) 400 3.0 (231.465), MERCEDES-BENZ SL Cabrio (R231) 500 4.7, MERCEDES-BENZ SL Cabrio (R231) 400 (231.466)

Los pasos a efectuar pueden variar ligeramente dependiendo del diseño del vehículo.

Este tutorial ha sido creado basándose en el procedimiento de sustitución de una pieza de coche similar en: MERCEDES-BENZ Clase C Berlina (W204) C 220 CDI (204.008)

SUSTITUCIÓN: FILTRO DE POLEN - MERCEDES-BENZ SL CABRIO (R231). HERRAMIENTAS USTED NECESITA:



• Punta Torx T20

• Herramienta para molduras de plástico

Comprar herramientas

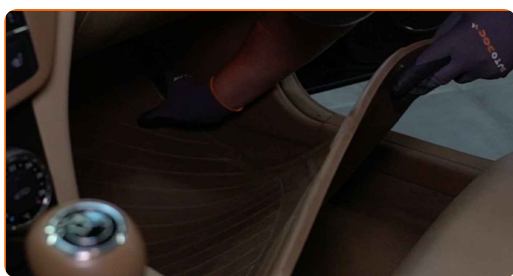
Sustitución: filtro de polen - MERCEDES-BENZ SL Cabrio (R231). Consejo de los expertos de AUTODOC:

- Cambie el filtro de habitáculo no menos de una vez cada medio año, en el inicio de la temporada de primavera y la de otoño.
- Respete los plazos, las recomendaciones y los requisitos de uso de las piezas de recambio proporcionados por el fabricante.
- Si el flujo de aire en el habitáculo se ha disminuido bruscamente, sustituya el filtro antes de lo que está previsto en el plan de mantenimiento técnico.
- Por favor, tenga en cuenta: todos los trabajos en el coche - MERCEDES-BENZ SL Cabrio (R231) - deberían ser efectuados con el motor apagado.

LLEVE A CABO LA SUSTITUCIÓN MANTENIENDO EL SIGUIENTE ORDEN:

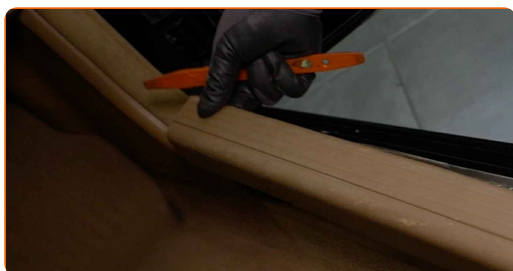
1

Retire la alfombrilla del lado del pasajero.



2

Retire la cubierta interior del umbral de la puerta. Utilice una herramienta de recorte de plástico.



3 Retire el burlete de apertura de la puerta.



4 Retire el panel lateral del lado del pasajero.



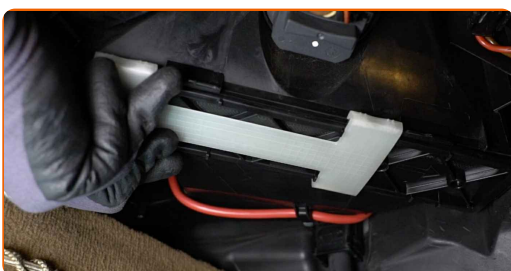
5 Desatornille las sujeciones del panel lateral inferior del pasajero. Utilice Torx T20.



6 Aparte la cubierta inferior de la guantera.



7 Deslice el retén del filtro de habitáculo para liberarlo.



8

Saque el filtro de habitáculo.



Sustitución: filtro de polen - MERCEDES-BENZ SL Cabrio (R231). Consejo de los expertos de AUTODOC:

- No trate de limpiar y volver a usar el mismo filtro, esto afectará la calidad de limpieza del aire en el habitáculo del vehículo.

9

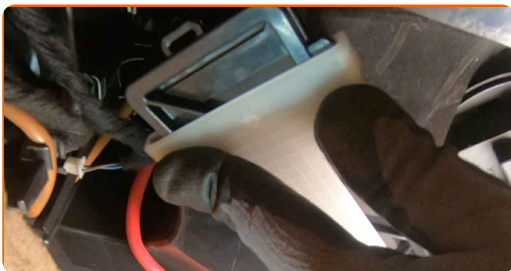
Instale el filtro de cabina en su asiento de montaje.



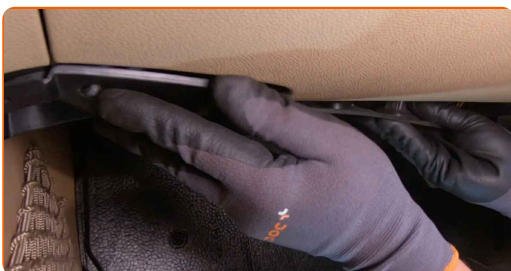
AUTODOC recomienda:

- Tenga en cuenta la marca de la dirección de la corriente de aire en el filtro.
- ¡Atención! Utilice filtros de calidad - MERCEDES-BENZ SL Cabrio (R231).

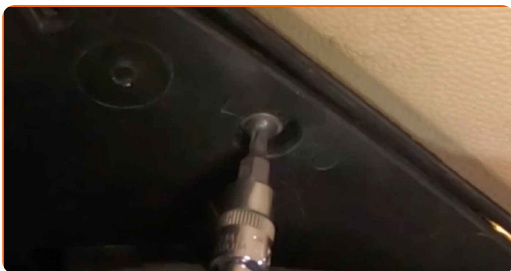
10 Deslice el retén hacia atrás para asegurar el filtro.



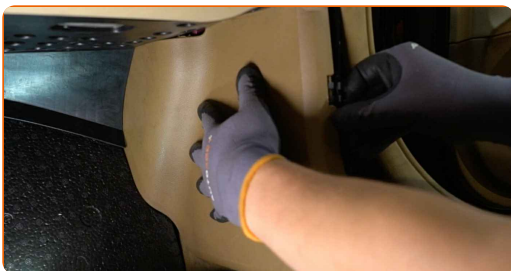
11 Instale y fije la cubierta debajo de la guantera.



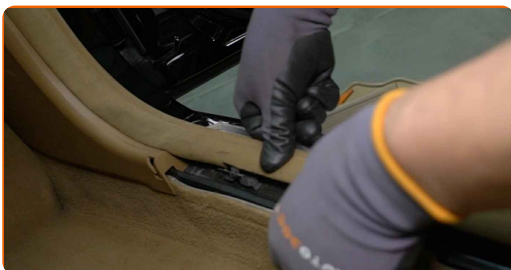
12 Atornille las sujeciones del panel lateral inferior del pasajero. Utilice Torx T20.



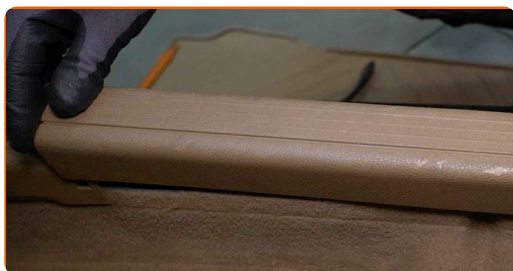
13 Instale el panel lateral en el lado del pasajero.



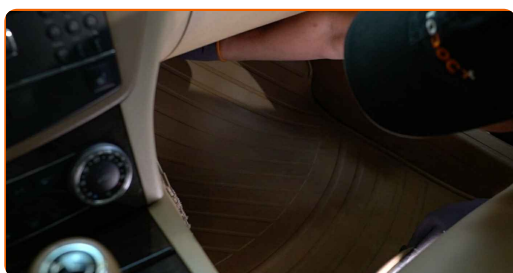
14 Instale el burlete de apertura de la puerta.



15 Instale la cubierta interior del umbral de la puerta.



16 Vuelva a colocar la alfombrilla en su posición original.



17 Encienda el arranque.

18 Encienda el sistema de aire acondicionado. Esto es necesario para asegurarse de que el componente funciona correctamente.

19 Apague el arranque.

¡BIEN HECHO! 

VER MÁS TUTORIALES

AUTODOC – LAS PIEZAS DE REPUESTO DE CALIDAD Y ASEQUIBLES ONLINE

APLICACIÓN PARA MÓVIL AUTODOC: ATRAPE GRANDES OFERTAS Y REALICE COMPRAS CÓMODAMENTE



+ AUTODOC

GET IT ON  **Google Play**

 **Download on the App Store**

Download

UNA ENORME SELECCIÓN DE PIEZAS DE REPUESTO PARA SU COCHE

FILTRO DE POLEN: UNA AMPLIA SELECCIÓN

RESPONSABILIDAD:

El documento contiene sólo los consejos y las recomendaciones que pueden ser útiles para Usted durante las obras de reparación y sustitución. AUTODOC no se responsabiliza por cualquier daño, detrimento y acto dañoso de la propiedad ocasionados durante las obras de reparación y sustitución como consecuencia del uso e interpretación incorrectos de la información proporcionada.

AUTODOC no se responsabiliza por cualesquier falta e imprecisión posibles en esta instrucción. La información proporcionada sirve exclusivamente para la familiarización y no puede sustituir la consulta de los especialistas.

AUTODOC no se responsabiliza por el uso incorrecto y de riesgo con daño del equipo de reparación, las herramientas y las piezas de recambio de coches. AUTODOC insiste en proceder con cuidado y seguir las normas de seguridad durante la realización de cualquier obra de reparación y sustitución. Recuerden que el uso de las piezas de recambio de mala calidad no le garantiza el nivel necesario de seguridad en las carreteras.

© Copyright 2022. Todos los contenidos de esta página web, especialmente textos, fotografías y gráficos, son protegidos por las leyes de copyright. Todos los derechos, entre los que se incluye la copia, divulgación a terceros, edición y traducción son propiedad de AUTODOC GmbH.