



Cómo cambiar: aceite y  
filtro - **MERCEDES-BENZ**  
**SLK (R171) V6** | Guía de  
sustitución

## VÍDEO TUTORIAL SIMILAR



Este vídeo muestra el procedimiento de sustitución de una pieza similar en otro vehículo

### ¡Importante!

Este procedimiento de sustitución puede ser utilizado para:

MERCEDES-BENZ SLK (R171) 350 3.5 (171.456), MERCEDES-BENZ SLK (R171) 280 3.0 (171.454), MERCEDES-BENZ SLK (R171) 350 3.5 (171.458), MERCEDES-BENZ SLK (R171) 300 3.0 (171.454)

Los pasos a efectuar pueden variar ligeramente dependiendo del diseño del vehículo.

Este tutorial ha sido creado basándose en el procedimiento de sustitución de una pieza de coche similar en: MERCEDES-BENZ Clase C Berlina (W203) C 240 (203.061)

**SUSTITUCIÓN: ACEITE DE MOTOR Y FILTRO -  
MERCEDES-BENZ SLK (R171) V6. HERRAMIENTAS  
USTED NECESITA:**



- Cepillo de alambre
- Spray limpiador multiuso
- Llave dinamométrica
- Llave Combinada n.º 13
- Llave de vaso n.º 8
- Llave de vaso n.º 13
- Copa de zócalo del filtro de aceite 74/15F
- Llave de trinquete
- Cárter de drenaje de aceite
- Embudo
- Destornillador Plano
- Toalla de microfibra
- Cubreguardabarros

**Comprar herramientas**

Sustitución: aceite de motor y filtro - MERCEDES-BENZ SLK (R171) V6.  
Consejo de AUTODOC:

- Reemplace el filtro de aceite cada vez que cambie el aceite del motor.
- Use solamente los retenes nuevos durante la instalación.
- Póngase los guantes para evitar el contacto con el líquido caliente.
- Por favor, tenga en cuenta: todos los trabajos en el coche - MERCEDES-BENZ SLK (R171) V6 - deberían ser efectuados con el motor apagado.

**LLEVE A CABO LA SUSTITUCIÓN MANTENIENDO EL SIGUIENTE ORDEN:**

**1** Abra la capota.

**2** Utilice un protector de aletas para evitar daños en la pintura y en las partes de plástico del automóvil.

**3** Destornille el tapón de llenado de aceite.



**4** Eleve el coche utilizando un gato o colocándolo sobre un foso de inspección.

Sustitución: aceite de motor y filtro - MERCEDES-BENZ SLK (R171) V6. Los profesionales recomiendan:

- El automóvil debe situarse de manera horizontal y si está inclinado, el tapón de descarga debe encontrarse en el punto más inferior.

**5** Afloje y deshaga las sujeciones de la cubierta inferior del cárter de aceite. Use un vaso de impacto del n.º 8. Utilice una llave de trinquete.



**6** Retire la cubierta del cárter de aceite.



**7** Coloque un contenedor para el aceite de desecho con al menos 9 l de capacidad debajo del orificio de drenaje.



- 8** Limpie el área del orificio de drenaje de la bandeja de aceite. Use un cepillo de alambre. Utilice un spray de limpieza multiuso.



- 9** Destornille el tapón de desagüe. Usa una llave mixta del n.º 13. Use un vaso de impacto del n.º 13. Utilice una llave de trinquete.



- 10** Vierta el aceite usado.



Sustitución: aceite de motor y filtro - MERCEDES-BENZ SLK (R171) V6.  
Consejo de AUTODOC:

- ¡Precaución! El aceite podría estar caliente.
- Espere hasta que el aceite se haya drenado completamente del orificio de drenaje.

**11** Limpie el tapón de la carcasa del filtro de aceite.



**12** Destornille la tapa del cuerpo del filtro junto con el elemento filtrante antiguo. Utilice el vaso 74/15F. Utilice una llave de trinquete.



**13** Prepare un contenedor para el filtro de aceite viejo.

**14** Coloque el filtro de aceite viejo en el contenedor.



**Sustitución: aceite de motor y filtro - MERCEDES-BENZ SLK (R171) V6.  
AUTODOC recomienda:**

- Acerque el contenedor. El aceite comienza a drenar hacia fuera desde orificio de drenaje inmediatamente después de que usted haya retirado el filtro de aceite.

**15** Cubra la carcasa del filtro de aceite con una toalla de microfibra para evitar que tanto suciedad como objetos extraños penetren en el sistema.



**16** Separe el filtro de aceite de la tapa del filtro.



**17** Retire las juntas tóricas viejas de la tapa del filtro de aceite. Utilice un destornillador plano.



**18** Limpie el tapón de la carcasa del filtro de aceite. Utilice un spray de limpieza multiuso.



**19** Instale nuevas juntas tóricas y un nuevo filtro de aceite en los asientos de montaje de la tapa del filtro.



**¡Por favor, tenga esto en cuenta!**

- Asegúrese de instalar el filtro correctamente. No mezcle los lados de la pieza.



**20** Lubrique el sello de goma del nuevo filtro con una pequeña cantidad de aceite fresco.

**21** Retire la toalla de microfibra de la carcasa del filtro de aceite.

**22** Instale la tapa del cuerpo del filtro de aceite y atornílela. Utilice el vaso 74/15F. Utilice una llave dinamométrica. Apriételo a un par de 25 Nm.



**23** Limpie el área del orificio de drenaje de la bandeja de aceite.



**24** Atornille en el nuevo tapón de drenaje y apriételo. Use un vaso de impacto del n.º 13. Utilice una llave dinamométrica. Apriételo a un par de 30 Nm.



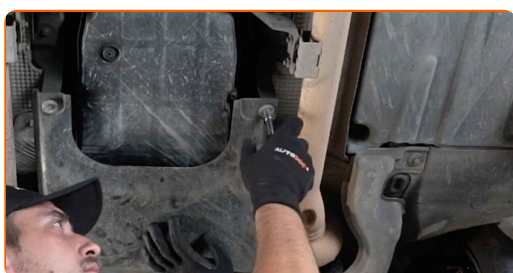
**25** Limpie el área del orificio de drenaje de la bandeja de aceite. Utilice un spray de limpieza multiuso.



**26** Vuelva a instalar la cubierta inferior del cárter de aceite.

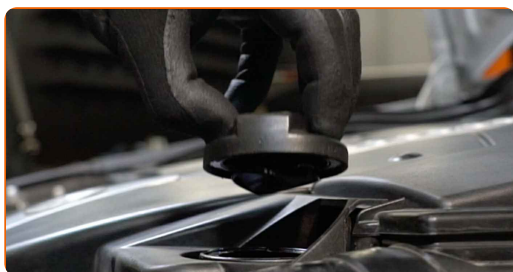


**27** Apriete los sujetadores de la cubierta inferior del cárter de aceite. Use un vaso de impacto del n.º 8. Utilice una llave de trinquete.



**28** Baje el automóvil.

**29** Quite la tapa de la boca de llenado de aceite.



**30** Inserte el embudo.



31

Vierta el aceite en el motor a través del llenado. Cantidad requerida de aceite: 8 l.



Sustitución: aceite de motor y filtro - MERCEDES-BENZ SLK (R171) V6.  
Consejo:

- Use el aceite recomendado por el fabricante.

32

Instale la tapa de la boca de llenado de aceite.



33

Apriete el tapón de llenado de aceite.



34

Encienda el arranque.

35

Compruebe el nivel de aceite utilizando el ordenador de a bordo. Añada aceite si fuera necesario.

- 36** Pongan en marcha el motor por unos minutos. Después de que se apague la luz de advertencia de presión del aceite, detenga el motor. Apague el arranque.



Sustitución: aceite de motor y filtro - MERCEDES-BENZ SLK (R171) V6. Los expertos de AUTODOC recomiendan:

- Asegúrese de que el tapón de llenado de aceite esté bien apretado.
- Compruebe que el tapón roscado del orificio de drenaje y el sello del filtro de aceite estén bien apretados. Si fuera necesario, apriételos cuidadosamente.

- 37** Retire el protector de aletas del guardabarros.

- 38** Cierre la capota.

Sustitución: aceite de motor y filtro - MERCEDES-BENZ SLK (R171) V6.  
Consejo de AUTODOC:

- Tenga en cuenta que la luz de advertencia de la presión de aceite, la cual indica una presión insuficiente en el sistema de lubricación, podría estar encendida por más tiempo del usual. Después de unos segundos, el aceite llenará todos los canales, y la luz se apagará.
- Con la finalidad de proteger el medio ambiente de la contaminación, asegúrese de desechar los filtros usados en los puntos de recogida especiales.

**¡BIEN HECHO!** 

[VER MÁS TUTORIALES](#)

# AUTODOC – LAS PIEZAS DE REPUESTO DE CALIDAD Y ASEQUIBLES ONLINE

**APLICACIÓN PARA MÓVIL AUTODOC: ATRAPE GRANDES OFERTAS Y REALICE COMPRAS CÓMODAMENTE**



**+ AUTODOC**

GET IT ON **Google Play**

Download on the **App Store**

**Download**

**UNA ENORME SELECCIÓN DE PIEZAS DE REPUESTO PARA SU COCHE**

**FILTROS DE ACEITE: UNA AMPLIA SELECCIÓN**

## **RESPONSABILIDAD:**

El documento contiene sólo los consejos y las recomendaciones que pueden ser útiles para Usted durante las obras de reparación y sustitución. AUTODOC no se responsabiliza por cualquier daño, detrimento y acto dañoso de la propiedad ocasionados durante las obras de reparación y sustitución como consecuencia del uso e interpretación incorrectos de la información proporcionada.

AUTODOC no se responsabiliza por cualesquier falta e imprecisión posibles en esta instrucción. La información proporcionada sirve exclusivamente para la familiarización y no puede sustituir la consulta de los especialistas.

AUTODOC no se responsabiliza por el uso incorrecto y de riesgo con daño del equipo de reparación, las herramientas y las piezas de recambio de coches. AUTODOC insiste en proceder con cuidado y seguir las normas de seguridad durante la realización de cualquier obra de reparación y sustitución. Recuerden que el uso de las piezas de recambio de mala calidad no le garantiza el nivel necesario de seguridad en las carreteras.

© Copyright 2023. Todos los contenidos de esta página web, especialmente textos, fotografías y gráficos, son protegidos por las leyes de copyright. Todos los derechos, entre los que se incluye la copia, divulgación a terceros, edición y traducción son propiedad de AUTODOC SE.