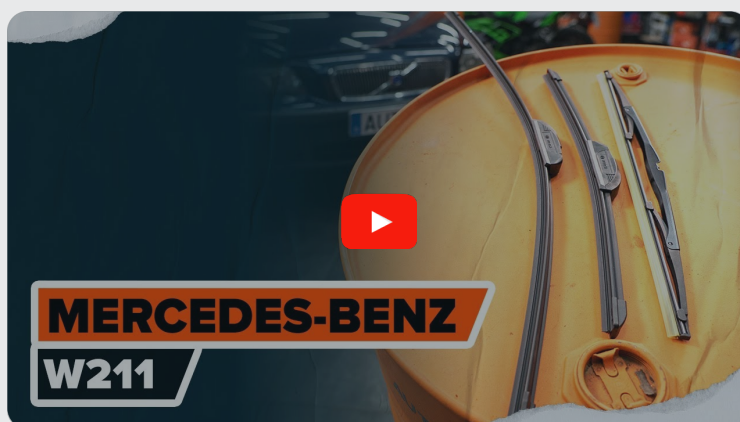




Cómo cambiar: escobillas
limpiaparabrisas de la
parte delantera -
MERCEDES-BENZ
Sprinter 3.5-T Camión de
plataforma/Chasis
(W906) | Guía de
sustitución

VÍDEO TUTORIAL SIMILAR



Este vídeo muestra el procedimiento de sustitución de una pieza similar en otro vehículo

¡Importante!

Este procedimiento de sustitución puede ser utilizado para:

MERCEDES-BENZ Sprinter 3.5-T Camión de plataforma/Chasis (W906) 313 CDI 2.2 4x4 (906.131, 906.133, 906.135), MERCEDES-BENZ Sprinter 3.5-T Camión de plataforma/Chasis (W906) 319 CDI / BlueTEC 3.0 4x4 (906.131, 906.133, 906.135...), MERCEDES-BENZ Sprinter 3.5-T Camión de plataforma/Chasis (W906) 311 CDI 2.2 (906.131, 906.133, 906.135), MERCEDES-BENZ Sprinter 3.5-T Camión de plataforma/Chasis (W906) 315 CDI 2.2 (906.131, 906.133, 906.135), MERCEDES-BENZ Sprinter 3.5-T Camión de plataforma/Chasis (W906) 309 CDI 2.1 (906.131, 906.133, 906.135, 906.231, 906.233...), MERCEDES-BENZ Sprinter 3.5-T Camión de plataforma/Chasis (W906) 318 CDI 3.0 (906.131, 906.133, 906.135), MERCEDES-BENZ Sprinter 3.5-T Camión de plataforma/Chasis (W906) 313 CDI 2.2 (906.131, 906.133, 906.135), MERCEDES-BENZ Sprinter 3.5-T Camión de plataforma/Chasis (W906) 310 CDI 2.2 (906.131, 906.133, 906.135), MERCEDES-BENZ Sprinter 3.5-T Camión de plataforma/Chasis (W906) 316 1.8 (906.133, 906.135, 906.233), MERCEDES-BENZ Sprinter 3.5-T Camión de plataforma/Chasis (W906) 316 NGT 1.8 (906.133, 906.135, 906.233), MERCEDES-BENZ Sprinter 3.5-T Camión de plataforma/Chasis (W906) 316 CDI 2.2 (906.131, 906.133, 906.135)

Los pasos a efectuar pueden variar ligeramente dependiendo del diseño del vehículo.

Por favor, tenga en cuenta que este tutorial ha sido creado basándose en el procedimiento de sustitución de esta pieza en un coche cuyo diseño es similar. Este tutorial ha sido creado basándose en el procedimiento de sustitución de una pieza de coche similar en: MERCEDES-BENZ Clase E Berlina (W211) E 270 CDI (211.016)

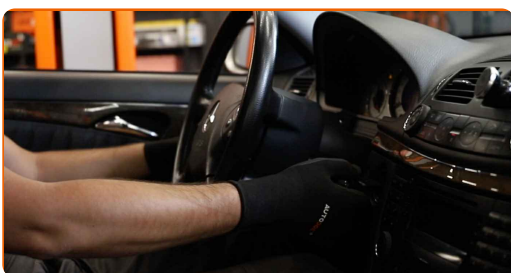
Sustitución: escobillas limpiaparabrisas - MERCEDES-BENZ Sprinter 3.5-T Camión de plataforma/Chasis (W906). Los expertos de AUTODOC recomiendan:

- Siempre sustituya las escobillas delanteras de los limpiaparabrisas por un kit. Esto proporcionará la limpieza de calidad y uniforme de los parabrisas.
- No se confunda las escobillas de sitio por parte del conductor y el pasajero.
- El orden de pasos de la sustitución para las dos escobillas del limpiaparabrisas es igual.
- ¡Advertencia! Apague el motor antes de comenzar cualquier trabajo - MERCEDES-BENZ Sprinter 3.5-T Camión de plataforma/Chasis (W906).

LLEVE A CABO LA SUSTITUCIÓN MANTENIENDO EL SIGUIENTE ORDEN:

1

Encienda el arranque. Coloque los limpiaparabrisas en la posición de funcionamiento.



2

Apague el arranque. En el modo servicio, los limpiaparabrisas estarán en la posición superior.



3

Prepare los limpiaparabrisas nuevos.



4

Aparte la palanca de limpiaparabrisas fuera de la superficie de cristal hasta el fin.



5

Gire la escobilla del limpiaparabrisas a 90 grados. Retire la escobilla del brazo del limpiaparabrisas.



Sustitución: escobillas limpiaparabrisas - MERCEDES-BENZ Sprinter 3.5-T
Camión de plataforma/Chasis (W906). Consejo:

- Cuando reemplace la escobilla, tenga cuidado para prevenir que el brazo de limpiaparabrisas, con resorte incorporado, golpee el cristal.

6 Instale la nueva escobilla y presione con cuidado el brazo del limpiaparabrisas hacia abajo hasta el cristal.



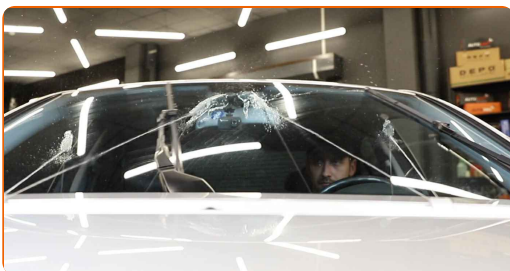
Sustitución: escobillas limpiaparabrisas - MERCEDES-BENZ Sprinter 3.5-T Camión de plataforma/Chasis (W906). Los expertos de AUTODOC recomiendan:

- No tome la escobilla del limpiaparabrisas por el borde de trabajo de goma para no dañar la capa de grafito.
- Asegúrese de que la cuchilla de goma de la escobilla está apretada perfectamente contra el cristal por toda la longitud.

7 Encienda el arranque. Vuelva a colocar los limpiaparabrisas desde la posición de funcionamiento.



8 Después de la instalación verifique el funcionamiento del limpiaparabrisas. Las escobillas no deben cruzarse o chocar con la compactación del cristal.



9

Apague el arranque.

¡BIEN HECHO! 

VER MÁS TUTORIALES

AUTODOC – LAS PIEZAS DE REPUESTO DE CALIDAD Y ASEQUIBLES ONLINE

APLICACIÓN PARA MÓVIL AUTODOC: ATRAPE GRANDES OFERTAS Y REALICE COMPRAS CÓMODAMENTE



AUTODOC

GET IT ON
 Google Play

Download on the
 App Store

Download

UNA ENORME SELECCIÓN DE PIEZAS DE REPUESTO PARA SU COCHE

ESCOBILLAS LIMPIAPARABRISAS: UNA AMPLIA SELECCIÓN

RESPONSABILIDAD:

El documento contiene sólo los consejos y las recomendaciones que pueden ser útiles para Usted durante las obras de reparación y sustitución. AUTODOC no se responsabiliza por cualquier daño, detrimento y acto dañoso de la propiedad ocasionados durante las obras de reparación y sustitución como consecuencia del uso e interpretación incorrectos de la información proporcionada.

AUTODOC no se responsabiliza por cualesquier falta e imprecisión posibles en esta instrucción. La información proporcionada sirve exclusivamente para la familiarización y no puede sustituir la consulta de los especialistas.

AUTODOC no se responsabiliza por el uso incorrecto y de riesgo con daño del equipo de reparación, las herramientas y las piezas de recambio de coches. AUTODOC insiste en proceder con cuidado y seguir las normas de seguridad durante la realización de cualquier obra de reparación y sustitución. Recuerden que el uso de las piezas de recambio de mala calidad no le garantiza el nivel necesario de seguridad en las carreteras.

© Copyright 2022. Todos los contenidos de esta página web, especialmente textos, fotografías y gráficos, son protegidos por las leyes de copyright. Todos los derechos, entre los que se incluye la copia, divulgación a terceros, edición y traducción son propiedad de AUTODOC GmbH.