



Cómo cambiar: bujía -
MERCEDES-BENZ T1
Autobús (601) | Guía de
sustitución

VÍDEO TUTORIAL SIMILAR



Este vídeo muestra el procedimiento de sustitución de una pieza similar en otro vehículo

¡Importante!

Este procedimiento de sustitución puede ser utilizado para:
MERCEDES-BENZ T1 Autobús (601) 210 2.3

Los pasos a efectuar pueden variar ligeramente dependiendo del diseño del vehículo.

Este tutorial ha sido creado basándose en el procedimiento de sustitución de una pieza de coche similar en: MERCEDES-BENZ 190 (W201) 2.0 (201.023)

SUSTITUCIÓN: BUJÍA - MERCEDES-BENZ T1 AUTOBÚS (601). HERRAMIENTAS USTED QUE VA A NECESITAR:



- Cepillo de alambre
- Lubricante antigripado de alta temperatura
- Grasa dieléctrica
- Llave dinamométrica
- Llave Combinada n.º 10
- Llave de vaso n.º 10
- Vaso para bujía n.º 16
- Llave de trinquete
- Destornillador philips
- Palanca
- Cubreguardabarros

Comprar herramientas

Sustitución: bujía - MERCEDES-BENZ T1 Autobús (601). Los profesionales recomiendan:

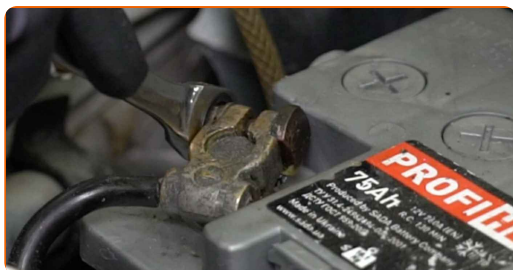
- El procedimiento de reemplazo es el mismo para todas las bujías.
- ¡Advertencia! Apague el motor antes de comenzar cualquier trabajo - MERCEDES-BENZ T1 Autobús (601).

LLEVE A CABO LA SUSTITUCIÓN MANTENIENDO EL SIGUIENTE ORDEN:

1 Abra la capota.

2 Utilice un protector de aletas para evitar daños en la pintura y en las partes de plástico del automóvil.

3 Desconecte el terminal del cable de tierra de la batería. Usa una llave mixta del n.º 10.



4 Desenrosque las sujeciones del tubo de admisión. Utilice un destornillador Phillips. Use un vaso de impacto del n.º 10. Utilice una llave de trinquete.



5 Retire los pernos de sujeción.



6 Retire el tubo de admisión.



7 Desconecte los cables de la bujía de las bujías.



8 Limpie la suciedad, el polvo y los desechos del interior de los pozos de la bujía.



9 Desenrosque las bujías. Use el vaso de bujía # 16. Utilice una llave de trinquete.



10 Saque las bujías.



11 Aplique una capa fina de un lubricante antigripado especial de alta temperatura a las roscas de las nuevas bujías.



12 Instale las nuevas bujías en sus asientos de montaje.



13 Atornille las bujías nuevas y apriételas. Use el vaso de bujía # 16. Utilice una llave dinamométrica. Apriételo a un par de 22 Nm.



Sustitución: bujía - MERCEDES-BENZ T1 Autobús (601). AUTODOC recomienda:

- No apriete las bujías con el esfuerzo excesivo. El exceso del momento de dilatación puede estropear la conexión de rosca.
- Tenga cuidado a la hora de trabajar con la llave para bujías. Su deformación puede llegar a ser una causa del daño de la conexión de rosca.

14

Conecte los cables de la bujía a las bujías.



AUTODOC recomienda:

- Siga la secuencia de instalación.

15

Una el tubo de admisión.



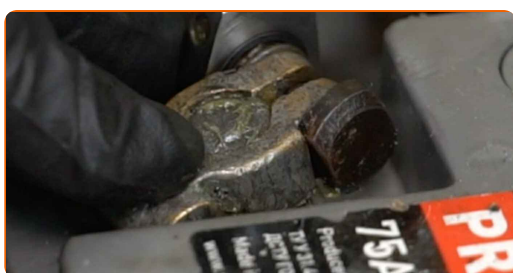
16 Instale los pernos de sujeción.



17 Atornille las sujeciones del tubo de admisión. Utilice un destornillador Phillips. Use un vaso de impacto del n.º 10. Utilice una llave de trinquete.



18 Conecte el terminal del cable de tierra a la batería.



19 Haga funcionar el motor durante unos minutos. Esto es necesario para asegurarse de que el componente funciona correctamente.

20 Apague el motor.

21 Retire el protector de aletas del guardabarros.

22

Cierre el capó.

¡BIEN HECHO! 

VER MÁS TUTORIALES

AUTODOC – LAS PIEZAS DE REPUESTO DE CALIDAD Y ASEQUIBLES ONLINE

APLICACIÓN PARA MÓVIL AUTODOC: ATRAPE GRANDES OFERTAS Y REALICE COMPRAS CÓMODAMENTE



+ AUTODOC

GET IT ON  **Google Play**

 **Download on the App Store**

Download

UNA ENORME SELECCIÓN DE PIEZAS DE REPUESTO PARA SU COCHE

BUJÍA: UNA AMPLIA SELECCIÓN

RESPONSABILIDAD:

El documento contiene sólo los consejos y las recomendaciones que pueden ser útiles para Usted durante las obras de reparación y sustitución. AUTODOC no se responsabiliza por cualquier daño, detrimento y acto dañoso de la propiedad ocasionados durante las obras de reparación y sustitución como consecuencia del uso e interpretación incorrectos de la información proporcionada.

AUTODOC no se responsabiliza por cualesquier falta e imprecisión posibles en esta instrucción. La información proporcionada sirve exclusivamente para la familiarización y no puede sustituir la consulta de los especialistas.

AUTODOC no se responsabiliza por el uso incorrecto y de riesgo con daño del equipo de reparación, las herramientas y las piezas de recambio de coches. AUTODOC insiste en proceder con cuidado y seguir las normas de seguridad durante la realización de cualquier obra de reparación y sustitución. Recuerden que el uso de las piezas de recambio de mala calidad no le garantiza el nivel necesario de seguridad en las carreteras.

© Copyright 2023. Todos los contenidos de esta página web, especialmente textos, fotografías y gráficos, son protegidos por las leyes de copyright. Todos los derechos, entre los que se incluye la copia, divulgación a terceros, edición y traducción son propiedad de AUTODOC SE.