



Cómo cambiar: bujía -  
**MERCEDES-BENZ T1**  
**Caja/Chasis (602)** | Guía  
de sustitución

## VÍDEO TUTORIAL SIMILAR



Este vídeo muestra el procedimiento de sustitución de una pieza similar en otro vehículo

### ¡Importante!

Este procedimiento de sustitución puede ser utilizado para:  
MERCEDES-BENZ T1 Caja/Chasis (602) 310 2.3

Los pasos a efectuar pueden variar ligeramente dependiendo del diseño del vehículo.

Este tutorial ha sido creado basándose en el procedimiento de sustitución de una pieza de coche similar en: MERCEDES-BENZ 190 (W201) 2.0 (201.023)

**SUSTITUCIÓN: BUJÍA - MERCEDES-BENZ T1  
CAJA/CHASIS (602). HERRAMIENTAS USTED QUE VA A  
NECESITAR:**



- Cepillo de alambre
- Lubricante antigripado de alta temperatura
- Grasa dieléctrica
- Llave dinamométrica
- Llave Combinada n.º 10
- Llave de vaso n.º 10
- Vaso para bujía n.º 16
- Llave de trinquete
- Destornillador philips
- Palanca
- Cubreguardabarros

**Comprar herramientas**

Sustitución: bujía - MERCEDES-BENZ T1 Caja/Chasis (602). Los profesionales recomiendan:

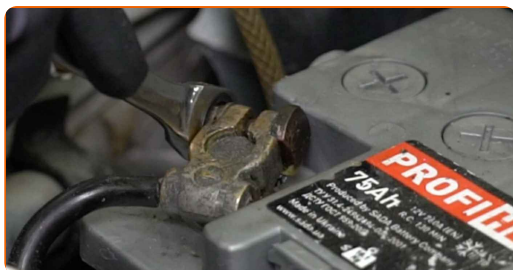
- El procedimiento de reemplazo es el mismo para todas las bujías.
- ¡Advertencia! Apague el motor antes de comenzar cualquier trabajo - MERCEDES-BENZ T1 Caja/Chasis (602).

## LLEVE A CABO LA SUSTITUCIÓN MANTENIENDO EL SIGUIENTE ORDEN:

**1** Abra la capota.

**2** Utilice un protector de aletas para evitar daños en la pintura y en las partes de plástico del automóvil.

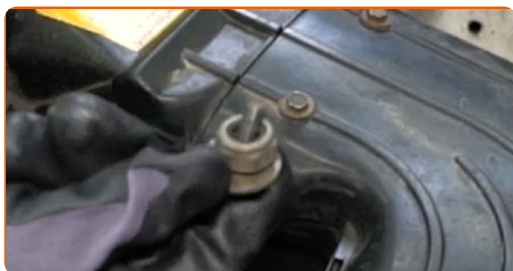
**3** Desconecte el terminal del cable de tierra de la batería. Usa una llave mixta del n.º 10.



**4** Desenrosque las sujeciones del tubo de admisión. Utilice un destornillador Phillips. Use un vaso de impacto del n.º 10. Utilice una llave de trinquete.



**5** Retire los pernos de sujeción.



**6** Retire el tubo de admisión.



**7** Desconecte los cables de la bujía de las bujías.



**8** Limpie la suciedad, el polvo y los desechos del interior de los pozos de la bujía.



**9** Desenrosque las bujías. Use el vaso de bujía # 16. Utilice una llave de trinquete.



**10** Saque las bujías.



**11** Aplique una capa fina de un lubricante antigripado especial de alta temperatura a las roscas de las nuevas bujías.



**12** Instale las nuevas bujías en sus asientos de montaje.



**13** Atornille las bujías nuevas y apriételas. Use el vaso de bujía # 16. Utilice una llave dinamométrica. Apriételo a un par de 22 Nm.

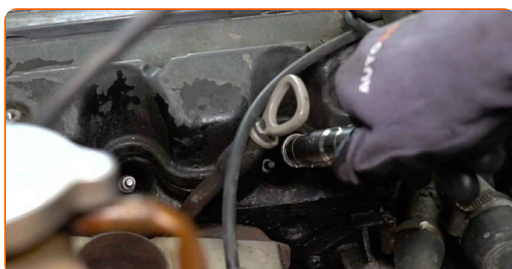


Sustitución: bujía - MERCEDES-BENZ T1 Caja/Chasis (602). AUTODOC recomienda:

- No apriete las bujías con el esfuerzo excesivo. El exceso del momento de dilatación puede estropear la conexión de rosca.
- Tenga cuidado a la hora de trabajar con la llave para bujías. Su deformación puede llegar a ser una causa del daño de la conexión de rosca.

14

Conecte los cables de la bujía a las bujías.



AUTODOC recomienda:

- Siga la secuencia de instalación.

15

Una el tubo de admisión.





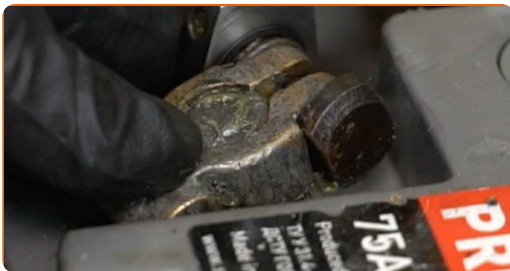
**16** Instale los pernos de sujeción.



**17** Atornille las sujeciones del tubo de admisión. Utilice un destornillador Phillips. Use un vaso de impacto del n.º 10. Utilice una llave de trinquete.



**18** Conecte el terminal del cable de tierra a la batería.



**19** Haga funcionar el motor durante unos minutos. Esto es necesario para asegurarse de que el componente funciona correctamente.

**20** Apague el motor.

**21** Retire el protector de aletas del guardabarros.



22

Cierre el capó.

**¡BIEN HECHO!** 

**VER MÁS TUTORIALES**

# AUTODOC – LAS PIEZAS DE REPUESTO DE CALIDAD Y ASEQUIBLES ONLINE

**APLICACIÓN PARA MÓVIL AUTODOC: ATRAPE GRANDES OFERTAS Y REALICE COMPRAS CÓMODAMENTE**



**+ AUTODOC**

GET IT ON **Google Play**

Download on the **App Store**

**Download**

**UNA ENORME SELECCIÓN DE PIEZAS DE REPUESTO PARA SU COCHE**

**BUJÍA: UNA AMPLIA SELECCIÓN**

## **RESPONSABILIDAD:**

El documento contiene sólo los consejos y las recomendaciones que pueden ser útiles para Usted durante las obras de reparación y sustitución. AUTODOC no se responsabiliza por cualquier daño, detrimento y acto dañoso de la propiedad ocasionados durante las obras de reparación y sustitución como consecuencia del uso e interpretación incorrectos de la información proporcionada.

AUTODOC no se responsabiliza por cualesquier falta e imprecisión posibles en esta instrucción. La información proporcionada sirve exclusivamente para la familiarización y no puede sustituir la consulta de los especialistas.

AUTODOC no se responsabiliza por el uso incorrecto y de riesgo con daño del equipo de reparación, las herramientas y las piezas de recambio de coches. AUTODOC insiste en proceder con cuidado y seguir las normas de seguridad durante la realización de cualquier obra de reparación y sustitución. Recuerden que el uso de las piezas de recambio de mala calidad no le garantiza el nivel necesario de seguridad en las carreteras.

© Copyright 2023. Todos los contenidos de esta página web, especialmente textos, fotografías y gráficos, son protegidos por las leyes de copyright. Todos los derechos, entre los que se incluye la copia, divulgación a terceros, edición y traducción son propiedad de AUTODOC SE.