



Cómo cambiar:
amortiguador de
maletero - **MERCEDES-
BENZ Vito Furgón**
(W638) | Guía de
sustitución

VÍDEO TUTORIAL SIMILAR



Este vídeo muestra el procedimiento de sustitución de una pieza similar en otro vehículo

¡Importante!

Este procedimiento de sustitución puede ser utilizado para:

MERCEDES-BENZ Vito Furgón (W638) 108 D 2.3 (638.064, 638.068), MERCEDES-BENZ Vito Furgón (W638) 110 D 2.3 (638.074, 638.078), MERCEDES-BENZ Vito Furgón (W638) 113 2.0 (638.014, 638.094), MERCEDES-BENZ Vito Furgón (W638) 114 2.3 (638.034, 638.094), MERCEDES-BENZ Vito Furgón (W638) 108 CDI 2.2 (638.094), MERCEDES-BENZ Vito Furgón (W638) 110 CDI 2.2 (638.094), MERCEDES-BENZ Vito Furgón (W638) 112 CDI 2.2 (638.094)

Los pasos a efectuar pueden variar ligeramente dependiendo del diseño del vehículo.

Este tutorial ha sido creado basándose en el procedimiento de sustitución de una pieza de coche similar en: MERCEDES-BENZ Vito Bus (W638) 112 CDI 2.2 (638.194)

SUSTITUCIÓN: AMORTIGUADOR DE MALETERO -
MERCEDES-BENZ VITO FURGÓN (W638). LISTA DE LAS
HERRAMIENTAS QUE VA A NECESITAR:



- Destornillador Plano

- Gato de transmisión hidráulica

[Comprar herramientas](#)

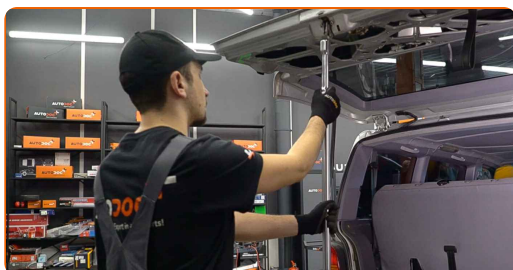
Sustitución: amortiguador de maletero - MERCEDES-BENZ Vito Furgón (W638).
Los expertos de AUTODOC recomiendan:

- Los amortiguadores de gas derecho e izquierdo de la puerta del maletero deben reemplazarse simultáneamente.
- El procedimiento de reemplazo es idéntico para los amortiguadores de gas derecho e izquierdo de la puerta del maletero.
- Todo el trabajo debería ser realizado con el motor parado.

SUSTITUCIÓN: AMORTIGUADOR DE MALETERO - MERCEDES-BENZ VITO FURGÓN (W638). SECUENCIA DE PASOS RECOMENDADA:

1 Abra la tapa del maletero.

2 Sostenga la puerta del maletero. Utilice un gato de transmisión hidráulica.



3 Libere el anillo de seguridad que conecta el amortiguador de gas a la carrocería del automóvil. Utilice un destornillador plano.



- 4 Libere el anillo de seguridad que conecta el amortiguador de gas a la puerta del maletero. Utilice un destornillador plano.



AUTODOC recomienda:

- Para evitar lesiones, asegúrese de sostener la puerta del maletero mientras desmonta los amortiguadores de gas.

- 5 Retire el amortiguador de gas de la puerta del maletero.



- 6 Instale el nuevo amortiguador de gas de la puerta del maletero.

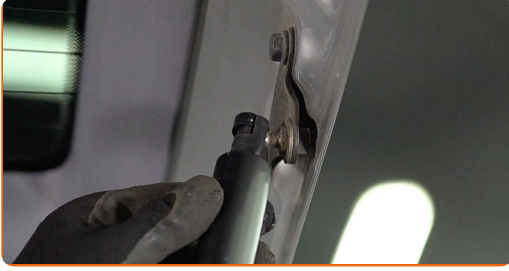


**Sustitución: amortiguador de maletero - MERCEDES-BENZ Vito Furgón (W638).
Los profesionales recomiendan:**

- Para evitar lesiones, asegúrese de sostener la puerta del maletero mientras desmonta los amortiguadores de gas.

7

Haga encajar la arandela de ajuste que conecta el amortiguador de gas a la puerta del maletero.



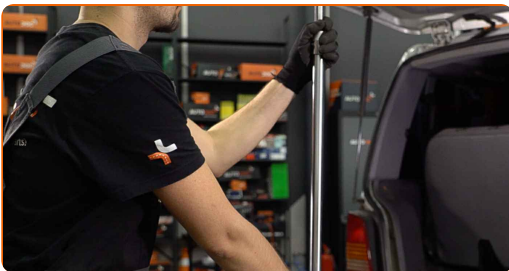
8

Haga encajar la arandela de ajuste que conecta el amortiguador de gas a la carrocería del automóvil. Utilice un destornillador plano.



9

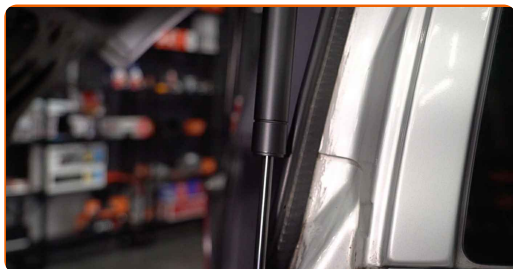
Extraiga el gato de transmisión hidráulica.



AUTODOC recomienda:

- Sustitución: amortiguador de maletero - MERCEDES-BENZ Vito Furgón (W638).
Descienda el gato de transmisión de forma suave, sin sacudidas, para evitar causar daños a los componentes y mecanismos.

10 Compruebe el estado de funcionamiento de los muelles de gas del maletero después de haberlos instalado.



11 Cierre la tapa del maletero.

¡BIEN HECHO! 

[VER MÁS TUTORIALES](#)

AUTODOC – LAS PIEZAS DE REPUESTO DE CALIDAD Y ASEQUIBLES ONLINE

APLICACIÓN PARA MÓVIL AUTODOC: ATRAPE GRANDES OFERTAS Y REALICE COMPRAS CÓMODAMENTE



AUTODOC

GET IT ON
 Google Play

Download on the
 App Store

Download

UNA ENORME SELECCIÓN DE PIEZAS DE REPUESTO PARA SU COCHE

AMORTIGUADOR DE MALETERO: UNA AMPLIA SELECCIÓN

RESPONSABILIDAD:

El documento contiene sólo los consejos y las recomendaciones que pueden ser útiles para Usted durante las obras de reparación y sustitución. AUTODOC no se responsabiliza por cualquier daño, detrimento y acto dañoso de la propiedad ocasionados durante las obras de reparación y sustitución como consecuencia del uso e interpretación incorrectos de la información proporcionada.

AUTODOC no se responsabiliza por cualesquier falta e imprecisión posibles en esta instrucción. La información proporcionada sirve exclusivamente para la familiarización y no puede sustituir la consulta de los especialistas.

AUTODOC no se responsabiliza por el uso incorrecto y de riesgo con daño del equipo de reparación, las herramientas y las piezas de recambio de coches. AUTODOC insiste en proceder con cuidado y seguir las normas de seguridad durante la realización de cualquier obra de reparación y sustitución. Recuerden que el uso de las piezas de recambio de mala calidad no le garantiza el nivel necesario de seguridad en las carreteras.

© Copyright 2021. Todos los contenidos de esta página web, especialmente textos, fotografías y gráficos, son protegidos por las leyes de copyright. Todos los derechos, entre los que se incluye la copia, divulgación a terceros, edición y traducción son propiedad de AUTODOC GmbH.