



Cómo cambiar: bieletas
de suspensión de la parte
trasera - **MERCEDES-
BENZ W124 Familiar
(S124)** | Guía de
sustitución

VÍDEO TUTORIAL SIMILAR



Este vídeo muestra el procedimiento de sustitución de una pieza similar en otro vehículo

¡Importante!

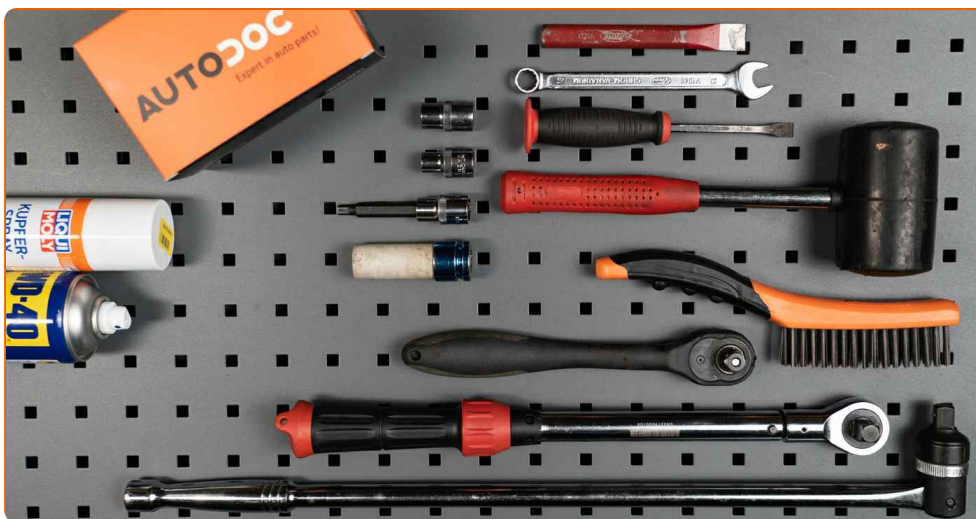
Este procedimiento de sustitución puede ser utilizado para:

MERCEDES-BENZ W124 Familiar (S124) 200 2.0 (124.080), MERCEDES-BENZ W124 Familiar (S124) 200 TE 2.0 (124.081), MERCEDES-BENZ W124 Familiar (S124) 200 TE 2.0, MERCEDES-BENZ W124 Familiar (S124) 230 TE 2.3 KAT (124.083), MERCEDES-BENZ W124 Familiar (S124) 230 TE 2.3 (124.083), MERCEDES-BENZ W124 Familiar (S124) 300 TE 3.0 4-matic (124.290), MERCEDES-BENZ W124 Familiar (S124) 300 TE 3.0 (124.090), MERCEDES-BENZ W124 Familiar (S124) 200 D 2.0 (124.180), MERCEDES-BENZ W124 Familiar (S124) 250 D 2.5 (124.185), MERCEDES-BENZ W124 Familiar (S124) 300 D 3.0 (124.190), MERCEDES-BENZ W124 Familiar (S124) 300 Turbodiésel 3.0 4-matic (124.393), MERCEDES-BENZ W124 Familiar (S124) 300 TE-24 3.0 (124.091), MERCEDES-BENZ W124 Familiar (S124) 260 TE 2.6 FGST., MERCEDES-BENZ W124 Familiar (S124) 260 TE FGST. 2.6, MERCEDES-BENZ W124 Familiar (S124) 220 TE 2.2 (124.082), (+ 7)

Los pasos a efectuar pueden variar ligeramente dependiendo del diseño del vehículo.

Por favor, tenga en cuenta que este tutorial ha sido creado basándose en el procedimiento de sustitución de esta pieza en un coche cuyo diseño es similar. Este tutorial ha sido creado basándose en el procedimiento de sustitución de una pieza de coche similar en: MERCEDES-BENZ Clase E Berlina (W210) E 430 (210.070)

**SUSTITUCIÓN: BIELETAS DE SUSPENSIÓN - MERCEDES-
BENZ W124 FAMILIAR (S124). LISTA DE LAS
HERRAMIENTAS QUE VA A NECESITAR:**



- Cepillo de alambre
- Aerosol WD-40
- Grasa de cobre
- Llave de vaso n.º 10
- Llave de vaso n.º 13
- Llave de vaso n.º 17
- Llave Combinada n.º 13
- Llave Combinada n.º 17
- Llave Combinada n.º 19
- Llave de impacto para llantas n.º 17
- Llave de trinquete
- Llave dinamométrica
- Cincel plano
- Palanca
- Mazo de goma
- Cuñas para ruedas

Comprar herramientas

Sustitución: bieletas de suspensión - MERCEDES-BENZ W124 Familiar (S124).
Consejo de los expertos de AUTODOC:

- Sustituya la bieleta o enlace estabilizador delantero en un MERCEDES-BENZ W124 Familiar (S124) por pares.
- El procedimiento de sustitución es idéntico para ambas bieletas de un mismo eje.
- Todo el trabajo debería ser realizado con el motor parado.

LLEVE A CABO LA SUSTITUCIÓN MANTENIENDO EL SIGUIENTE ORDEN:

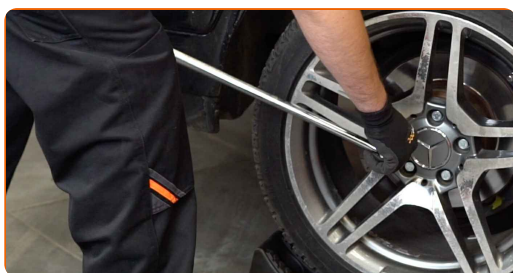
1

Asegure las ruedas con cuñas.



2

Afloje los pernos de fijación de la rueda. Utilice una llave de impacto para llanta # 17.

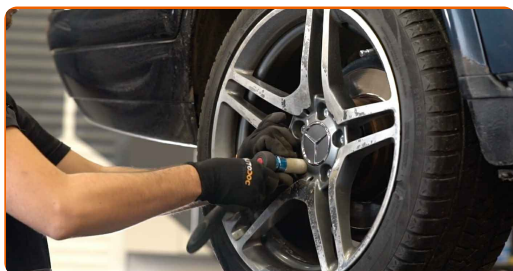


3

Levante la parte trasera del automóvil y fije la posición sobre los pedestales.

4

Desatornille los pernos de la rueda.

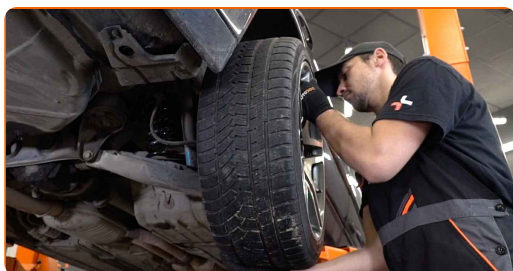


Sustitución: bieletas de suspensión - MERCEDES-BENZ W124 Familiar (S124).
Consejo de AUTODOC:

- Para evitar lesiones, sostenga la rueda cuando desatornille los pernos.

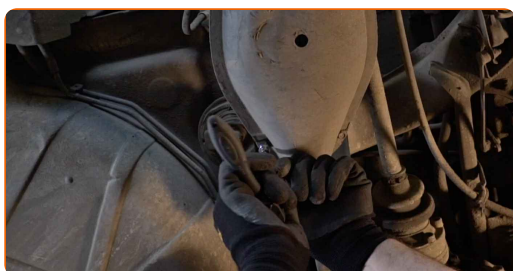
5

Retire la rueda.



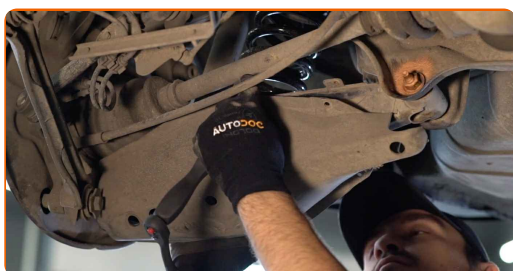
6

Desatornille las sujeciones de la cubierta de plástico del brazo de control. Use un vaso de impacto del n.º 10. Utilice una llave de trinquete.

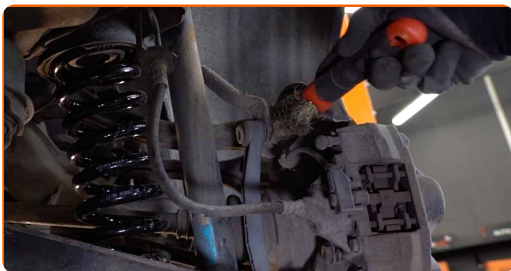


7

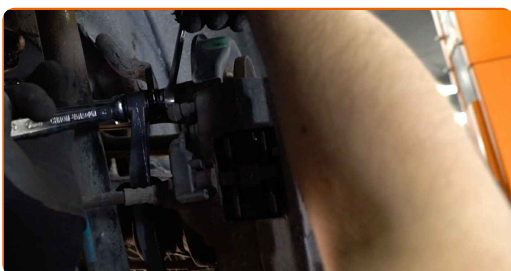
Retire la cubierta de plástico del brazo de control.



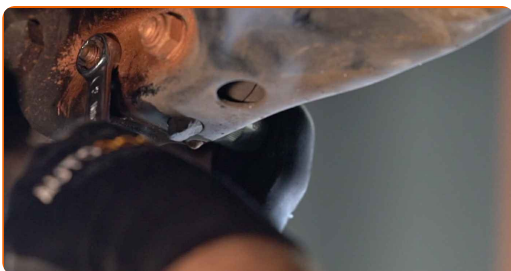
8 Limpie las sujeciones de la bieleta o enlace estabilizador. Use un cepillo de alambre. Use el aerosol WD-40.



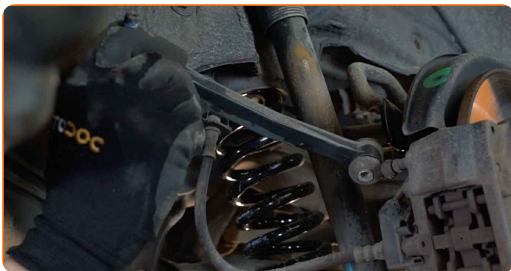
9 Desconecte la fijación del estabilizador de estabilidad transversal de la palanca. Usa una llave mixta del n.º 17. Usa una llave mixta del n.º 19.



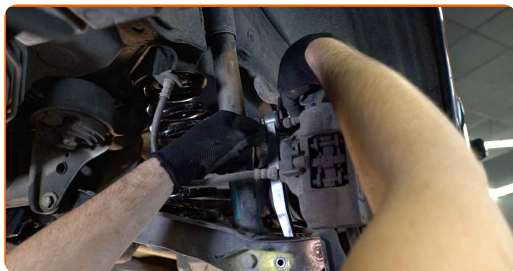
10 Desatornille la sujeción que conecta la bieleta a la barra estabilizadora. Usa una llave mixta del n.º 13 (2 piezas).



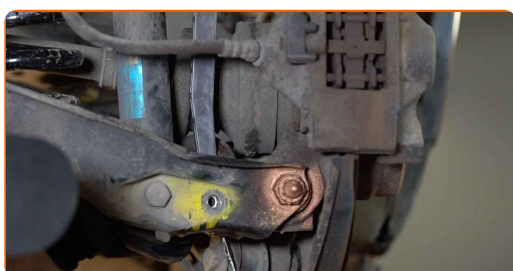
11 Retire el enlace estabilizador de estabilidad transversal.



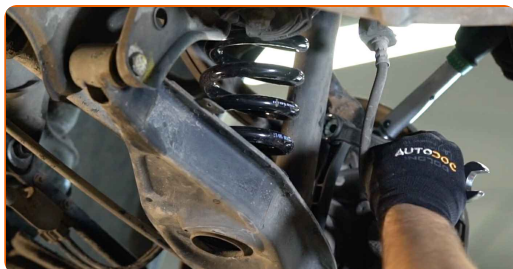
12 Instale la barra nueva, atornille las fijaciones. Use una palanca.



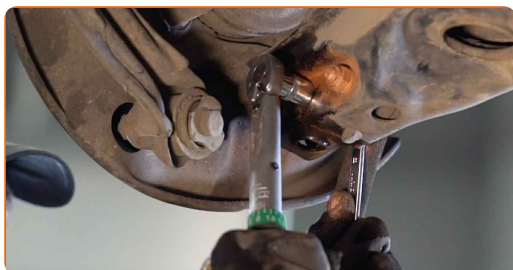
13 Proceda a alinear los orificios de las sujeciones de la bieleta de barra estabilizadora y del brazo de control de la suspensión. Use un punzón. Utilice un mazo de goma.



14 Apriete la sujeción que conecta la bieleta a la barra estabilizadora. Usa una llave mixta del n.º 13. Use un vaso de impacto del n.º 13. Utilice una llave dinamométrica. Apriételo a un par de 30 Nm.

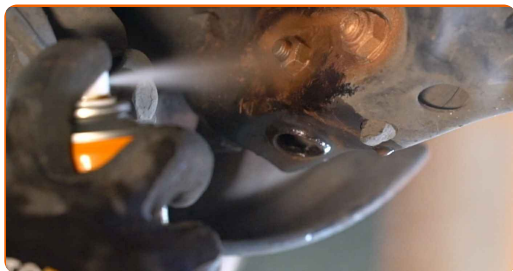


15 Apriete las fijaciones de la bieleta de la barra estabilizadora. Usa una llave mixta del n.º 17. Usa una llave mixta del n.º 19. Use un vaso de impacto del n.º 17. Utilice una llave dinamométrica. Apriételo a un par de 35 Nm.



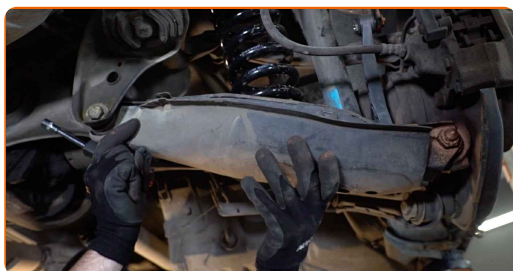
16

Trate todas las juntas de la bieleta o enlace estabilizador. Use grasa de cobre.



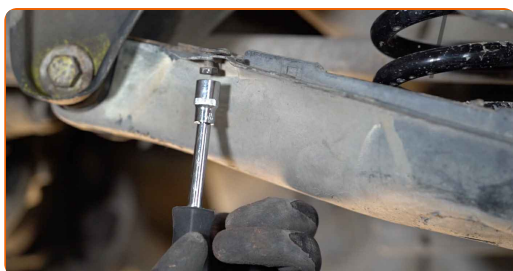
17

Instale la cubierta de plástico del brazo de control.



18

Atornille las sujeciones de la cubierta de plástico del brazo de control. Use un vaso de impacto del n.º 10. Utilice una llave de trinquete.



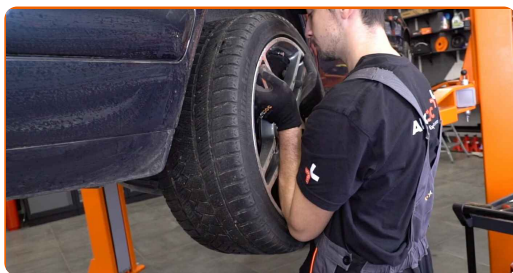
19

Limpié el asiento de montaje de la llanta de la rueda. Use un cepillo de alambre. Trate la superficie de contacto. Use grasa de cobre.



20

Instale la rueda.

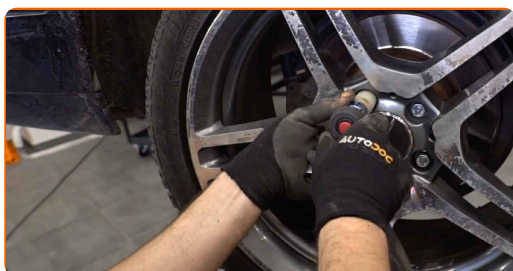


AUTODOC recomienda:

- ¡Importante! Sostenga la rueda mientras atornilla los pernos de sujeción.
MERCEDES-BENZ W124 Familiar (S124)

21

Atornille los pernos de la rueda. Utilice una llave de impacto para llanta # 17.



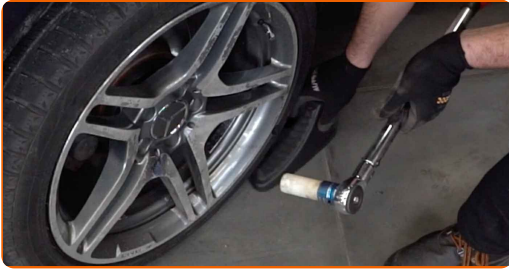
22

Baje el automóvil y, manteniendo el orden cruzado, apriete los pernos de fijación de las ruedas. Utilice una llave dinamométrica. Apriételo a un par de 112 Nm.



23

Retire los gatos y las cuñas.



¡BIEN HECHO! 

VER MÁS TUTORIALES

AUTODOC – LAS PIEZAS DE REPUESTO DE CALIDAD Y ASEQUIBLES ONLINE

APLICACIÓN PARA MÓVIL AUTODOC: ATRAPE GRANDES OFERTAS Y REALICE COMPRAS CÓMODAMENTE



+ AUTODOC

GET IT ON  **Google Play**

 **Download on the App Store**

Download

UNA ENORME SELECCIÓN DE PIEZAS DE REPUESTO PARA SU COCHE

BIELETAS DE SUSPENSIÓN: UNA AMPLIA SELECCIÓN

RESPONSABILIDAD:

El documento contiene sólo los consejos y las recomendaciones que pueden ser útiles para Usted durante las obras de reparación y sustitución. AUTODOC no se responsabiliza por cualquier daño, detrimento y acto dañoso de la propiedad ocasionados durante las obras de reparación y sustitución como consecuencia del uso e interpretación incorrectos de la información proporcionada.

AUTODOC no se responsabiliza por cualesquier falta e imprecisión posibles en esta instrucción. La información proporcionada sirve exclusivamente para la familiarización y no puede sustituir la consulta de los especialistas.

AUTODOC no se responsabiliza por el uso incorrecto y de riesgo con daño del equipo de reparación, las herramientas y las piezas de recambio de coches. AUTODOC insiste en proceder con cuidado y seguir las normas de seguridad durante la realización de cualquier obra de reparación y sustitución. Recuerden que el uso de las piezas de recambio de mala calidad no le garantiza el nivel necesario de seguridad en las carreteras.

© Copyright 2023. Todos los contenidos de esta página web, especialmente textos, fotografías y gráficos, son protegidos por las leyes de copyright. Todos los derechos, entre los que se incluye la copia, divulgación a terceros, edición y traducción son propiedad de AUTODOC SE.