



Cómo cambiar: silencioso
trasero - **Nissan Micra**
K12 | Guía de sustitución

VIDEO TUTORIAL

**i ¡Importante!**

Este procedimiento de sustitución puede ser utilizado para:

NISSAN MICRA III (K12) 1.2 16V, NISSAN MICRA III (K12) 1.5 dCi, NISSAN Note (E11, NE11) 1.4, NISSAN MICRA III (K12) 1.2 LPG, NISSAN Note (E11, NE11) 1.4 LPG

Los pasos a efectuar pueden variar ligeramente dependiendo del diseño del vehículo.

SUSTITUCIÓN: SILENCIOSO TRASERO - NISSAN MICRA K12. HERRAMIENTAS USTED NECESITA:



- Cepillo de alambre
- Papel de lija
- Aerosol WD-40
- Llave de vaso n° 13
- Llave de trinquete
- Palanca
- Martillo
- Gato de transmisión hidráulica

COMPRAR HERRAMIENTAS

Sustitución: silencioso trasero - Nissan Micra K12. Los profesionales recomiendan:

- Todo el trabajo debería ser realizado con el motor parado.

SUSTITUCIÓN: SILENCIOSO TRASERO - NISSAN MICRA K12. SECUENCIA DE PASOS RECOMENDADA:

1

Eleve el coche utilizando un gato o colocándolo sobre un foso de inspección.



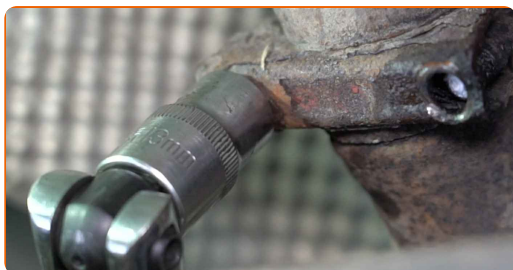
2

Limpié la abrazadera del silenciador de escape. Use un cepillo de alambre. Use el aerosol WD-40.



3

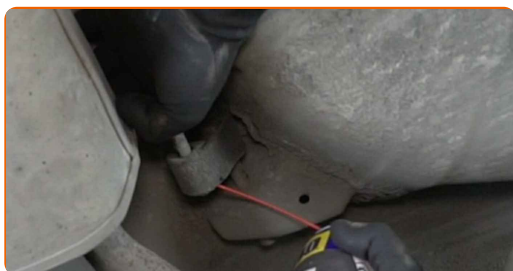
Afloje la abrazadera del silenciador de escape. Use un vaso de impacto del n.º 13. Utilice una llave de trinquete.



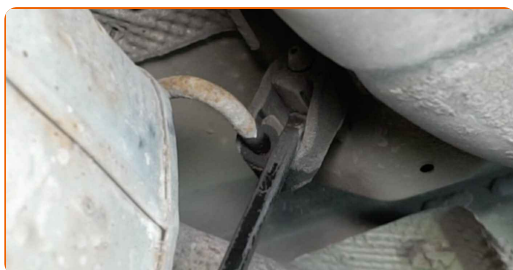
4 Apoye el silenciador. Utilice un gato de transmisión hidráulica.



5 Trate los soportes de goma del silenciador de escape. Use el aerosol WD-40.



6 Separe los soportes de goma del silenciador de escape. Use una palanca.



7 Separe el silenciador del tubo de escape. Use una palanca. Utilice un martillo.



Sustitución: silencioso trasero - Nissan Micra K12. AUTODOC recomienda:

- Para evitar lesiones, sujete firmemente el silenciador cuando lo retire y cuando baje el gato de transmisión hidráulica.

8

Extraiga el gato de transmisión hidráulica.

9

Retire el silenciador de escape.



Sustitución: silencioso trasero - Nissan Micra K12. Consejo:

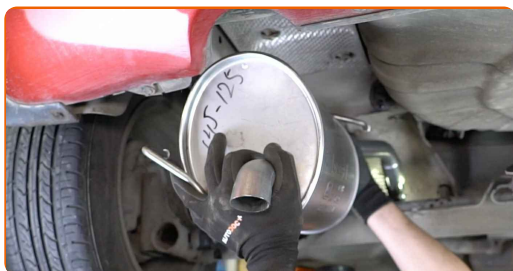
- Inspeccione los soportes de goma del silenciador de escape. Sustitúyalos si fuera necesario.

10

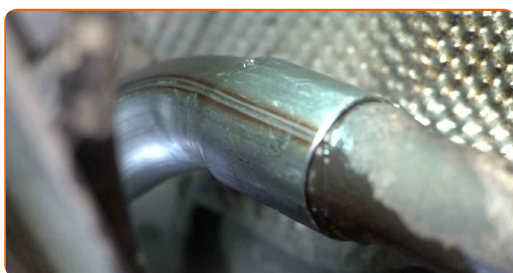
Limpe el asiento de montaje del silenciador en el tubo de escape. Use un cepillo de alambre. Utilice papel de lija.



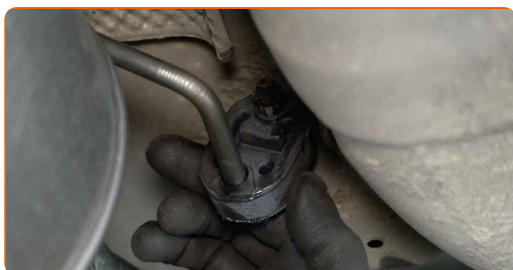
11 Instale un nuevo silenciador de escape.



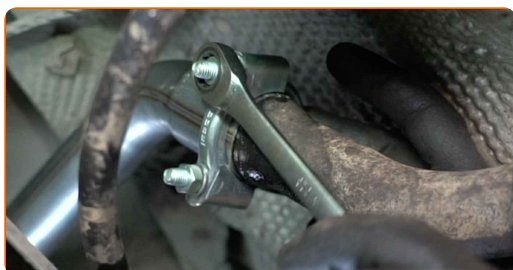
12 Una el silenciador de escape al tubo de escape.



13 Coloque los soportes de goma en el silenciador de escape.



14 Apriete la abrazadera del silenciador de escape. Use un vaso de impacto del n.º 13. Utilice una llave de trinquete.



AUTODOC recomienda:

- No apriete demasiado la abrazadera, o podría dañarla.

15 Baje el coche.



16 Haga funcionar el motor durante unos minutos.



Sustitución: silencioso trasero - Nissan Micra K12. Los expertos de AUTODOC recomiendan:

- Esto es necesario para asegurarse de que el componente funciona correctamente.

17 Apague el motor.

¡BIEN HECHO! 

VER MÁS TUTORIALES

AUTODOC – LAS PIEZAS DE REPUESTO DE CALIDAD Y ASEQUIBLES ONLINE

APLICACIÓN PARA MÓVIL AUTODOC: ATRAPE GRANDES OFERTAS Y REALICE COMPRAS CÓMODAMENTE



+ AUTODOC

GET IT ON  **Google Play**

 **Download on the App Store**

Download

UNA ENORME SELECCIÓN DE PIEZAS DE REPUESTO PARA SU COCHE

COMPRE PIEZAS DE REPUESTO PARA NISSAN

SILENCIOSO TRASERO: UNA AMPLIA SELECCIÓN

ELIJA PIEZAS DE COCHE PARA NISSAN MICRA K12

SILENCIOSO TRASERO PARA NISSAN: COMPRE AHORA

SILENCIOSO TRASERO PARA NISSAN MICRA K12: LAS MEJORES PROMOCIONES Y OFERTAS

RESPONSABILIDAD:

El documento contiene sólo los consejos y las recomendaciones que pueden ser útiles para Usted durante las obras de reparación y sustitución. AUTODOC no se responsabiliza por cualquier daño, detrimento y acto dañoso de la propiedad ocasionados durante las obras de reparación y sustitución como consecuencia del uso e interpretación incorrectos de la información proporcionada.

AUTODOC no se responsabiliza por cualesquier falta e imprecisión posibles en esta instrucción. La información proporcionada sirve exclusivamente para la familiarización y no puede sustituir la consulta de los especialistas.

AUTODOC no se responsabiliza por el uso incorrecto y de riesgo con daño del equipo de reparación, las herramientas y las piezas de recambio de coches. AUTODOC insiste en proceder con cuidado y seguir las normas de seguridad durante la realización de cualquier obra de reparación y sustitución. Recuerden que el uso de las piezas de recambio de mala calidad no le garantiza el nivel necesario de seguridad en las carreteras.

© Copyright 2023. Todos los contenidos de esta página web, especialmente textos, fotografías y gráficos, son protegidos por las leyes de copyright. Todos los derechos, entre los que se incluye la copia, divulgación a terceros, edición y traducción son propiedad de AUTODOC SE.