



Cómo cambiar: bieletas  
de suspensión de la parte  
trasera - **Ford Mondeo  
Mk3 berlina** | Guía de  
sustitución

## VIDEO TUTORIAL

**i ¡Importante!**

Este procedimiento de sustitución puede ser utilizado para:

FORD MONDEO III Sedán (B4Y) 1.8 16V, FORD MONDEO III Sedán (B4Y) 2.5 V6 24V, FORD MONDEO III Sedán (B4Y) 2.0 16V DI / TDDi / TDCi, FORD MONDEO III Sedán (B4Y) 2.0 16V TDDi / TDCi, FORD MONDEO III (B5Y) 1.8 16V, FORD MONDEO III (B5Y) 2.0 16V, FORD MONDEO III (B5Y) 2.5 V6 24V, FORD MONDEO III (B5Y) 2.0 16V DI / TDDi / TDCi, FORD MONDEO III (B5Y) 2.0 16V TDDi / TDCi, FORD MONDEO III (B5Y) 2.0 TDCi, FORD MONDEO III Sedán (B4Y) 2.0 TDCi, FORD MONDEO III (B5Y) ST220, FORD MONDEO III Sedán (B4Y) ST220, FORD MONDEO III (B5Y) 1.8 SCi, FORD MONDEO III Sedán (B4Y) 1.8 SCi, (+ 4)

Los pasos a efectuar pueden variar ligeramente dependiendo del diseño del vehículo.

**SUSTITUCIÓN: BIELETAS DE SUSPENSIÓN - FORD MONDEO MK3 BERLINA. LOS PROFESIONALES RECOMIENDAN:**



- Cepillo de alambre
- Aerosol WD-40
- Limpiador de frenos
- Grasa de cobre
- Llave dinamométrica
- Llave Combinada n.º 16
- Llave Combinada n.º 17
- Llave Combinada n.º 19
- Llave de vaso n.º 17
- Broca hexagonal No. H6
- Llave de impacto para llantas n.º 19
- Llave de trinquete
- Cuñas para ruedas

**COMPRAR HERRAMIENTAS**

**AUTODOC recomienda:**

- Sustituya la bieleta o enlace estabilizador delantero en un Ford Mondeo Mk3 berlina por pares.
- El procedimiento de sustitución es idéntico para ambas bieletas de un mismo eje.
- Por favor, tenga en cuenta: todos los trabajos en el coche - Ford Mondeo Mk3 berlina - deberían ser efectuados con el motor apagado.

**LLEVE A CABO LA SUSTITUCIÓN MANTENIENDO EL SIGUIENTE ORDEN:**

**1**

Asegure las ruedas con cuñas.

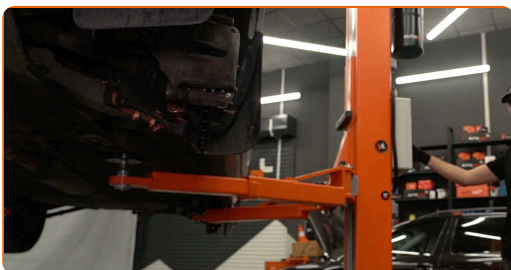
**2**

Afloje los pernos de fijación de la rueda. Utilice una llave de impacto para llanta # 19.



**3**

Levante la parte trasera del automóvil y fije la posición sobre los pedestales.



**4** Desatornille los pernos de la rueda.



**AUTODOC recomienda:**

- ¡Importante! Sostenga la rueda mientras desenrosca los pernos de sujeción. Ford Mondeo Mk3 berlina

**5** Retire la rueda.



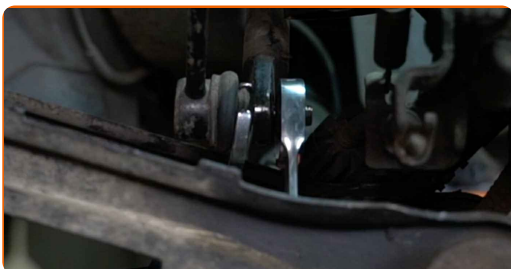
**6** Limpie las sujeciones de la bieleta o enlace estabilizador. Use un cepillo de alambre. Use el aerosol WD-40.



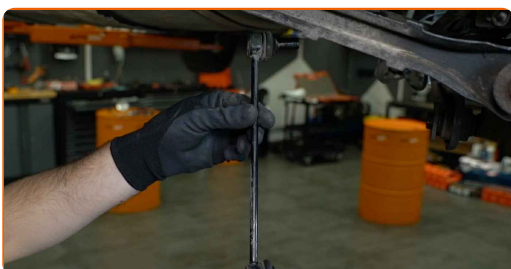
**7** Desatornille la sujeción que conecta la bieleta de barra estabilizadora al amortiguador. Use un vaso de impacto del n.º 17. Utilice una llave de trinquete.



- 8** Desatornille la sujeción que conecta la bieleta a la barra estabilizadora. Use una llave mixta del n.º 16. Use una llave mixta del n.º 17.



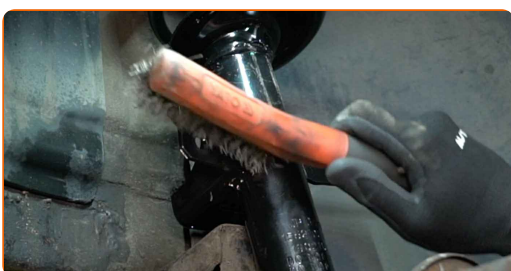
- 9** Retire la bieleta de suspensión.



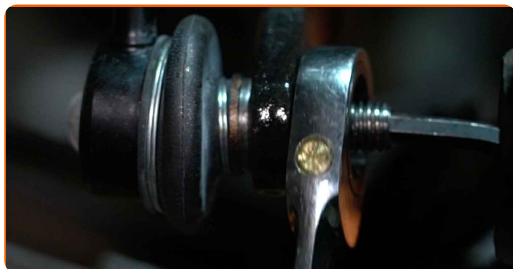
**Sustitución: bieletas de suspensión - Ford Mondeo Mk3 berlina. Consejo de los expertos de AUTODOC:**

- Inspeccione los casquillos del estabilizador. En caso necesario, sustitúyalos.

- 10** Limpie los asientos de montaje de la bieleta de barra estabilizadora. Use un cepillo de alambre. Use el aerosol WD-40.



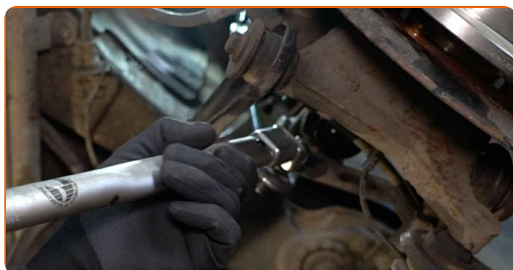
**11** Instale la barra nueva, atornille las fijaciones. Use una llave mixta del n.º 19. Use Vaso HEX No. H6.



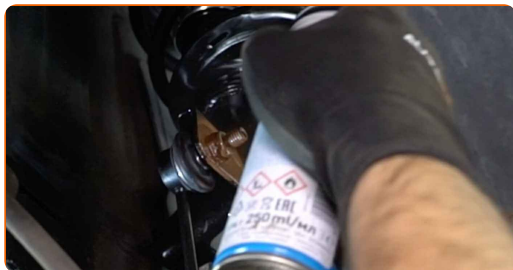
**12** Apriete la sujeción que conecta la bieleta de barra estabilizadora al amortiguador. Use una llave mixta del n.º 19. Use un vaso de impacto del n.º 19. Use Vaso HEX No. H6. Utilice una llave dinamométrica. Apriételo a un par de 48 Nm.



**13** Apriete la sujeción que conecta la bieleta a la barra estabilizadora. Use una llave mixta del n.º 19. Use un vaso de impacto del n.º 19. Use Vaso HEX No. H6. Utilice una llave dinamométrica. Apriételo a un par de 48 Nm.



**14** Trate todas las juntas de la bieleta o enlace estabilizador. Use grasa de cobre.



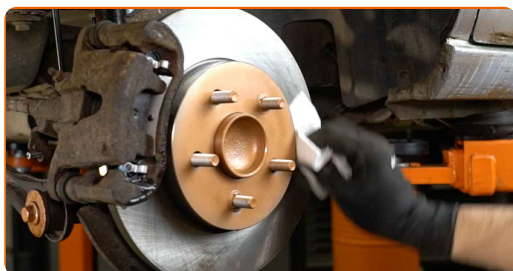
**15** Limpie el asiento de montaje de la llanta de la rueda. Use un cepillo de alambre.



**16** Trate la superficie donde el disco del freno entra en contacto con la llanta de la rueda. Use grasa de cobre.



**17** Limpie la superficie de la pinza del freno. Use un limpiador de frenos.



**AUTODOC recomienda:**

- Sustitución: bieletas de suspensión - Ford Mondeo Mk3 berlina. Después de haber aplicado el spray, espere unos minutos.

**18** Instale la rueda.



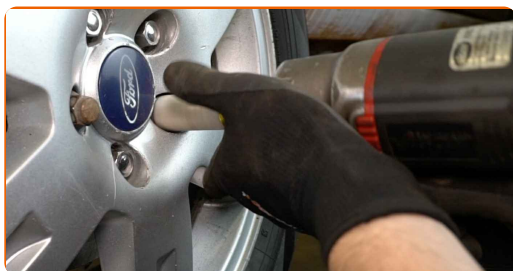
**AUTODOC recomienda:**

- ¡Advertencia! Para evitar lesiones, debe sostener la rueda mientras atornilla los pernos de sujeción del coche. Ford Mondeo Mk3 berlina



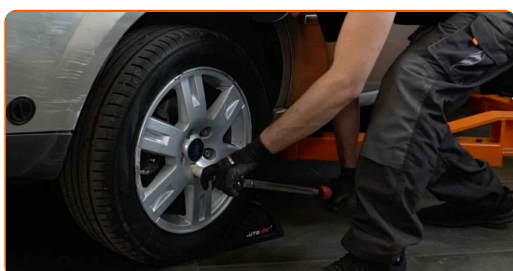
19

Atornille los pernos de la rueda. Utilice una llave de impacto para llanta # 19.



20

Baje el automóvil y, manteniendo el orden cruzado, apriete los pernos de fijación de las ruedas. Utilice una llave de impacto para llanta # 19. Utilice una llave dinamométrica. Apriételo a un par de 90 Nm.



21

Retire los gatos y las cuñas.



**¡BIEN HECHO!** 

**VER MÁS TUTORIALES**

## **AUTODOC – LAS PIEZAS DE REPUESTO DE CALIDAD Y ASEQUIBLES ONLINE**

**APLICACIÓN PARA MÓVIL AUTODOC: ATRAPE GRANDES OFERTAS Y REALICE COMPRAS CÓMODAMENTE**



**+ AUTODOC**

GET IT ON  
**Google Play**

Download on the  
**App Store**

**Download**

**UNA ENORME SELECCIÓN DE PIEZAS DE REPUESTO PARA SU COCHE**

**COMPRE PIEZAS DE REPUESTO PARA FORD**

**BIELETAS DE SUSPENSIÓN: UNA AMPLIA SELECCIÓN**

**ELIJA PIEZAS DE COCHE PARA FORD MONDEO MK3  
BERLINA**

**BIELETAS DE SUSPENSIÓN PARA FORD: COMPRE AHORA**

**BIELETAS DE SUSPENSIÓN PARA FORD MONDEO MK3  
BERLINA: LAS MEJORES PROMOCIONES Y OFERTAS**

## **RESPONSABILIDAD:**

El documento contiene sólo los consejos y las recomendaciones que pueden ser útiles para Usted durante las obras de reparación y sustitución. AUTODOC no se responsabiliza por cualquier daño, detrimento y acto dañoso de la propiedad ocasionados durante las obras de reparación y sustitución como consecuencia del uso e interpretación incorrectos de la información proporcionada.

AUTODOC no se responsabiliza por cualesquier falta e imprecisión posibles en esta instrucción. La información proporcionada sirve exclusivamente para la familiarización y no puede sustituir la consulta de los especialistas.

AUTODOC no se responsabiliza por el uso incorrecto y de riesgo con daño del equipo de reparación, las herramientas y las piezas de recambio de coches. AUTODOC insiste en proceder con cuidado y seguir las normas de seguridad durante la realización de cualquier obra de reparación y sustitución. Recuerden que el uso de las piezas de recambio de mala calidad no le garantiza el nivel necesario de seguridad en las carreteras.

© Copyright 2022. Todos los contenidos de esta página web, especialmente textos, fotografías y gráficos, son protegidos por las leyes de copyright. Todos los derechos, entre los que se incluye la copia, divulgación a terceros, edición y traducción son propiedad de AUTODOC GmbH.