



Cómo cambiar: filtro de  
polen en un coche

## VIDEO TUTORIAL



## HERRAMIENTAS NECESARIAS:



- Destornillador philips
- Punta Torx
- Llave Torx

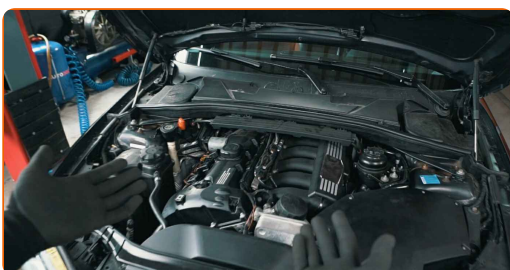
**COMPRAR HERRAMIENTAS**

El hecho de que un coche esté equipado con un filtro de polen va a depender de una serie de factores:

- la región para la que el vehículo fue diseñado
- el nivel de equipamiento del vehículo
- el año de fabricación del vehículo

1

Localice el elemento filtrante



2

Éste se encuentra encima o al lado del panel situado debajo del parabrisas



3

En algunos casos, hay una cubierta especial que facilita el acceso al filtro



4

En otros casos, usted tendrá que levantar un poco el panel superior

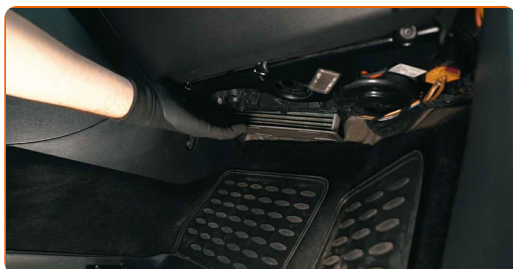


5

También es posible acceder al filtro desde el habitáculo

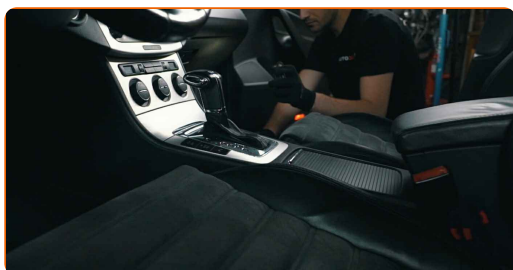
6

Debajo de la guantera



7

Detrás de la guantera



8

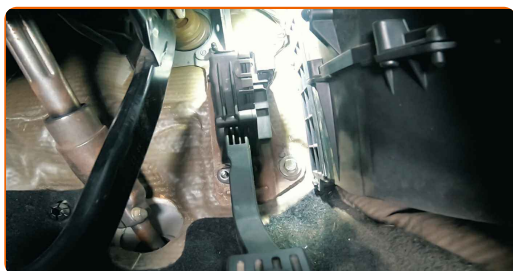
Detrás del panel lateral



**9** En el lado del conductor, cerca del pedal del acelerador



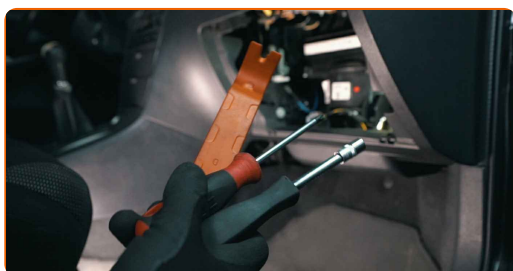
**10** En este último caso, va a tener que retirar el pedal del acelerador y algunas piezas de plástico



**¡Por favor, tenga esto en cuenta!**

- Algunos vehículos pueden estar provistos de dos filtros: para partículas gruesas y finas

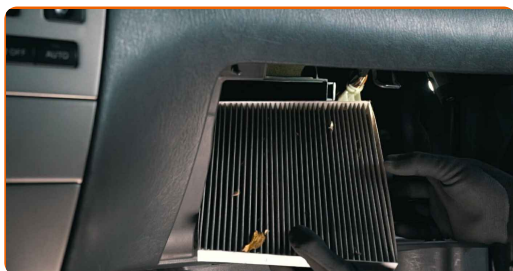
**11** Prepare las herramientas necesarias



**12** Retire la cubierta del filtro de polen



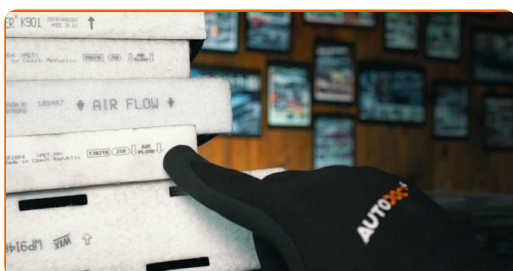
**13** Extraiga el filtro



**¡Tenga cuidado!**

- Evite la entrada de suciedad en el sistema

**14** Observe las marcas en el nuevo filtro. Éstas pueden indicar la dirección del flujo de aire, la cual debe ser tenida en cuenta al instalar la pieza. Un montaje incorrecto puede hacer que el aire circule pasando por alto el filtro



**15** Instale el nuevo filtro de polen



**¡Importante!**

- Tenga cuidado para evitar dañar el elemento filtrante al montarlo

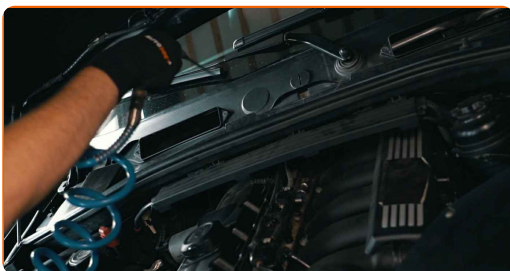
16

Si el filtro está situado en un marco, este último debería limpiarse



17

Si el filtro está situado aguas arriba de la aleta de recirculación de aire, puede limpiar su asiento de montaje después de haber cerrado la aleta



# AUTODOC – LAS PIEZAS DE REPUESTO DE CALIDAD Y ASEQUIBLES ONLINE

APLICACIÓN PARA MÓVIL AUTODOC: ATRAPE GRANDES OFERTAS Y REALICE COMPRAS CÓMODAMENTE



**+ AUTODOC**

GET IT ON Google Play

Download on the App Store

Download

**UNA ENORME SELECCIÓN DE PIEZAS DE REPUESTO PARA SU COCHE**

**FILTRO DE POLEN: UNA AMPLIA SELECCIÓN**

## **RESPONSABILIDAD:**

El documento contiene sólo los consejos y las recomendaciones que pueden ser útiles para Usted durante las obras de reparación y sustitución. AUTODOC no se responsabiliza por cualquier daño, detrimento y acto dañoso de la propiedad ocasionados durante las obras de reparación y sustitución como consecuencia del uso e interpretación incorrectos de la información proporcionada.

AUTODOC no se responsabiliza por cualesquier falta e imprecisión posibles en esta instrucción. La información proporcionada sirve exclusivamente para la familiarización y no puede sustituir la consulta de los especialistas.

AUTODOC no se responsabiliza por el uso incorrecto y de riesgo con daño del equipo de reparación, las herramientas y las piezas de recambio de coches. AUTODOC insiste en proceder con cuidado y seguir las normas de seguridad durante la realización de cualquier obra de reparación y sustitución. Recuerden que el uso de las piezas de recambio de mala calidad no le garantiza el nivel necesario de seguridad en las carreteras.

© Copyright 2023. Todos los contenidos de esta página web, especialmente textos, fotografías y gráficos, son protegidos por las leyes de copyright. Todos los derechos, entre los que se incluye la copia, divulgación a terceros, edición y traducción son propiedad de AUTODOC SE.