



Cómo cambiar: correa
poli V - **NISSAN Note (E11,
NE11)** | Guía de
sustitución

VÍDEO TUTORIAL SIMILAR



Este vídeo muestra el procedimiento de sustitución de una pieza similar en otro vehículo

¡Importante!

Este procedimiento de sustitución puede ser utilizado para:
NISSAN Note (E11, NE11) 1.5 dCi

Los pasos a efectuar pueden variar ligeramente dependiendo del diseño del vehículo.

Este tutorial ha sido creado basándose en el procedimiento de sustitución de una pieza de coche similar en: RENAULT Clio III Hatchback (BR0/1, CR0/1) 1.5 dCi

SUSTITUCIÓN: CORREA POLI V - NISSAN NOTE (E11, NE11). HERRAMIENTAS USTED NECESITA:



- Llave dinamométrica
- Llave Combinada n.º 10
- Llave Combinada n.º 16
- Llave de vaso n.º 13
- Llave de impacto para llantas n.º 17
- Llave de trinquete
- Herramienta de extracción de clips
- Cubreguardabarros
- Cuñas para ruedas

Comprar herramientas

Sustitución: correa poli v - NISSAN Note (E11, NE11). AUTODOC recomienda:

- Todo el trabajo debería ser realizado con el motor parado.

SUSTITUCIÓN: CORREA POLI V - NISSAN NOTE (E11, NE11). UTILICE EL SIGUIENTE PROCEDIMIENTO:

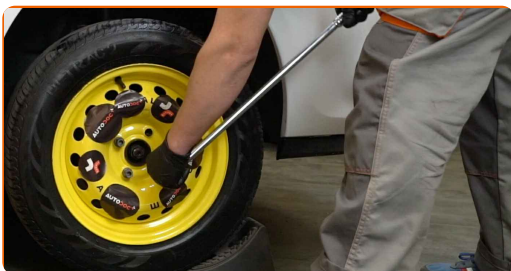
1 Abra la capota.

2 Utilice un protector de aletas para evitar daños en la pintura y en las partes de plástico del automóvil.

3 Asegure las ruedas con cuñas.



4 Afloje los pernos de fijación de la rueda. Utilice una llave de impacto para llanta # 17.



5 Levante la parte delantera del automóvil y fije la posición sobre los pedestales.

6

Desatornille los pernos de la rueda.



AUTODOC recomienda:

- ¡Importante! Sostenga la rueda mientras desenrosca los pernos de sujeción.
NISSAN Note (E11, NE11)

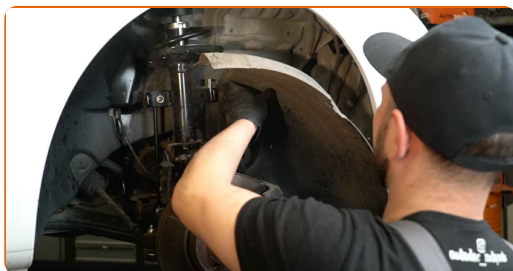
7

Retire la rueda.



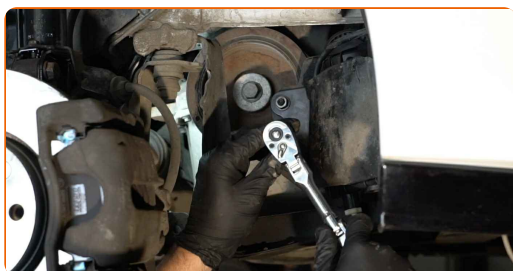
8

Retire la cubierta del paso de rueda. Utilice una herramienta de extracción de clips.

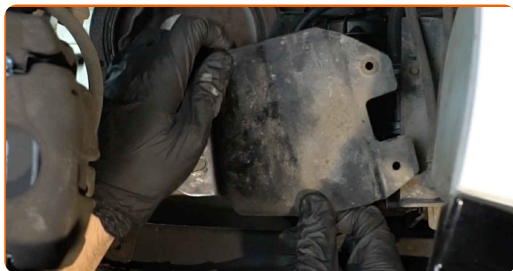


9

Destornille los bulones de fijación del soporte del filtro de combustible. Use un vaso de impacto del n.º 13. Utilice una llave de trinquete.



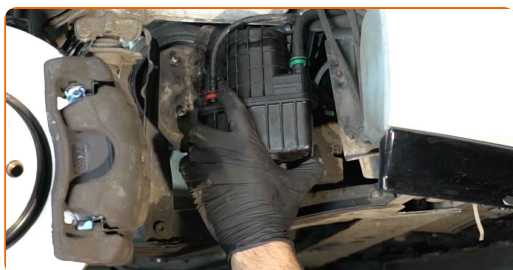
10 Quite el soporte de fijación del filtro de combustible.



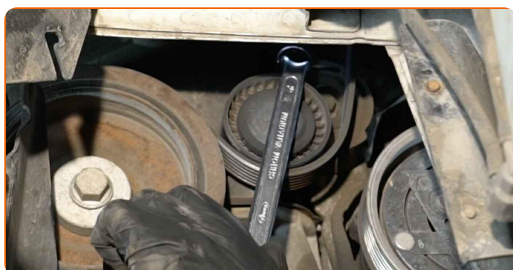
11 Destornille los bulones de fijación del soporte del filtro de combustible. Usa una llave mixta del n.º 10.



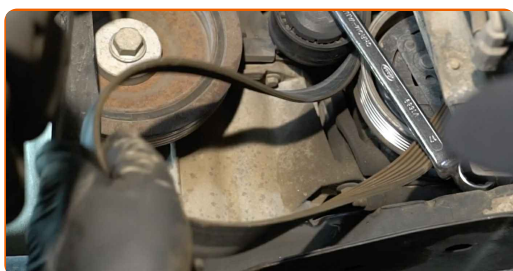
12 Quite el soporte de fijación del filtro de combustible.



13 Tire hacia un lado la polea tensora de la correa acanalada en V. Usa una llave mixta del n.º 16.



14 Retire la correa acanalada en V.



15 Vuelva a colocar la polea tensora en su posición inicial.

Sustitución: correa poli v - NISSAN Note (E11, NE11). Consejo:

- Compruebe el estado de la polea tensora y del rodillo guía. Reemplácelos si fuera necesario.

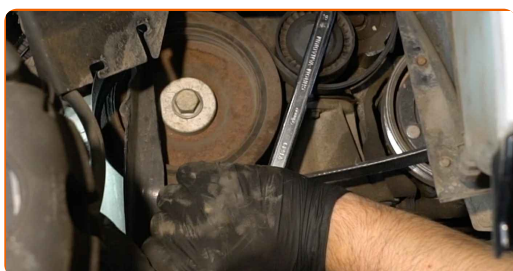
16 Instale la correa acanalada en V.



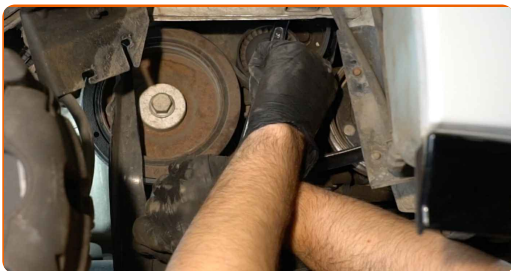
AUTODOC recomienda:

- Asegúrese de que la correa acanalada en V se adapta ajustadamente a todas las poleas.

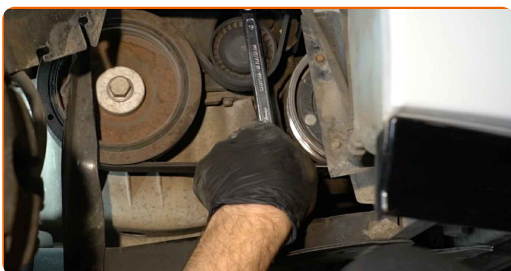
17 Tire hacia un lado la polea tensora de la correa acanalada en V. Usa una llave mixta del n.º 16.



18 Coloque la correa acanalada en V en la polea tensora.



19 Vuelva a colocar la polea tensora en su posición inicial.



20 Instale el soporte de fijación del filtro de combustible.



21 Atornille los bulones de fijación del soporte del filtro de combustible. Usa una llave mixta del n.º 10.



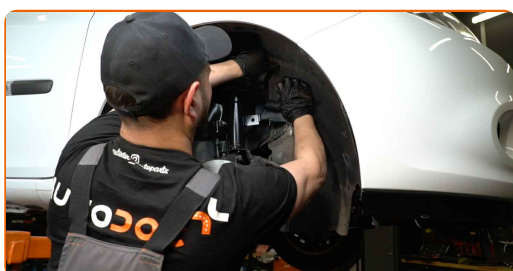
22 Instale el soporte de fijación del filtro de combustible.



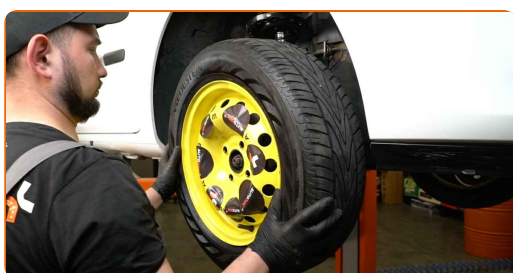
- 23** Atornille los bulones de fijación del soporte del filtro de combustible. Use un vaso de impacto del n.º 13. Utilice una llave de trinquete.



- 24** Instale el protector del paso de rueda en su asiento de montaje.



- 25** Instale la rueda.



Sustitución: correa poli v - NISSAN Note (E11, NE11). Consejo de AUTODOC:

- Para evitar lesiones, sostenga la rueda cuando atornille los pernos de sujeción.

- 26** Atornille los pernos de la rueda. Utilice una llave de impacto para llanta # 17.



- 27 Baje el automóvil y, manteniendo el orden cruzado, apriete los pernos de fijación de las ruedas. Utilice una llave de impacto para llanta # 17. Utilice una llave dinamométrica. Apriételo a un par de 105 Nm.



- 28 Retire los gatos y las cuñas.



- 29 Pongan en marcha el motor por unos minutos. Esto es necesario para asegurarse de que el componente funciona correctamente.

- 30 Apague el motor.

- 31 Retire el protector de aletas del guardabarros.

- 32 Cierre la capota.

¡BIEN HECHO! 

VER MÁS TUTORIALES

AUTODOC – LAS PIEZAS DE REPUESTO DE CALIDAD Y ASEQUIBLES ONLINE

APLICACIÓN PARA MÓVIL AUTODOC: ATRAPE GRANDES OFERTAS Y REALICE COMPRAS CÓMODAMENTE



+ AUTODOC

GET IT ON  **Google Play**

 **Download on the App Store**

Download

UNA ENORME SELECCIÓN DE PIEZAS DE REPUESTO PARA SU COCHE

CORREA POLI V: UNA AMPLIA SELECCIÓN

RESPONSABILIDAD:

El documento contiene sólo los consejos y las recomendaciones que pueden ser útiles para Usted durante las obras de reparación y sustitución. AUTODOC no se responsabiliza por cualquier daño, detrimento y acto dañoso de la propiedad ocasionados durante las obras de reparación y sustitución como consecuencia del uso e interpretación incorrectos de la información proporcionada.

AUTODOC no se responsabiliza por cualesquier falta e imprecisión posibles en esta instrucción. La información proporcionada sirve exclusivamente para la familiarización y no puede sustituir la consulta de los especialistas.

AUTODOC no se responsabiliza por el uso incorrecto y de riesgo con daño del equipo de reparación, las herramientas y las piezas de recambio de coches. AUTODOC insiste en proceder con cuidado y seguir las normas de seguridad durante la realización de cualquier obra de reparación y sustitución. Recuerden que el uso de las piezas de recambio de mala calidad no le garantiza el nivel necesario de seguridad en las carreteras.

© Copyright 2022. Todos los contenidos de esta página web, especialmente textos, fotografías y gráficos, son protegidos por las leyes de copyright. Todos los derechos, entre los que se incluye la copia, divulgación a terceros, edición y traducción son propiedad de AUTODOC GmbH.