



Cómo cambiar: filtros de
aire - **NISSAN Skyline
Coupé (R32)** | Guía de
sustitución

VÍDEO TUTORIAL SIMILAR



Este vídeo muestra el procedimiento de sustitución de una pieza similar en otro vehículo

¡Importante!

Este procedimiento de sustitución puede ser utilizado para:

NISSAN Skyline Coupé (R32) 2.0 Turbo, NISSAN Skyline Coupé (R32) 2.6 Twin Turbo 4x4, NISSAN Skyline Coupé (R32) 2.0

Los pasos a efectuar pueden variar ligeramente dependiendo del diseño del vehículo.

Este tutorial ha sido creado basándose en el procedimiento de sustitución de una pieza de coche similar en: NISSAN X-Trail (T30) 2.5 4x4

SUSTITUCIÓN: FILTROS DE AIRE - NISSAN SKYLINE
COUPÉ (R32). HERRAMIENTAS QUE PODRÍA
NECESITAR:



• Toalla de microfibra

• Cubreguardabarros

[Comprar herramientas](#)

Sustitución: filtros de aire - NISSAN Skyline Coupé (R32). Los expertos de AUTODOC recomiendan:

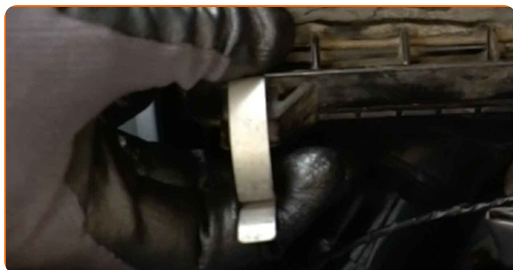
- Respete los plazos, las recomendaciones y los requisitos de uso de las piezas de recambio proporcionados por el fabricante.
- Por favor, tenga en cuenta: todos los trabajos en el coche - NISSAN Skyline Coupé (R32) - deberían ser efectuados con el motor apagado.

LLEVE A CABO LA SUSTITUCIÓN MANTENIENDO EL SIGUIENTE ORDEN:

1 Abra la capota.

2 Utilice un protector de aletas para evitar daños en la pintura y en las partes de plástico del automóvil.

3 Suelte los clips de la cubierta del filtro de aire.



4 Levante ligeramente la cubierta de la carcasa del filtro de aire.



5 Retire el elemento filtrante de la cubierta del filtro de aire.



6 Cubra el manguito de admisión de aire con una toalla de microfibra para evitar que el polvo y la suciedad penetren en el sistema.



7 Limpie la cubierta y la carcasa del filtro de aire.



8 Retire la toalla de microfibra del manguito de admisión de aire.



9 Inserte en la carcasa del filtro el nuevo elemento filtrante. Asegúrese de que el borde del filtro encaje firmemente en la carcasa.



Sustitución: filtros de aire - NISSAN Skyline Coupé (R32). Consejo:

- Verifique la posición correcta del elemento filtrante. Evite su deformación.
- ¡Atención! Utilice filtros de calidad - NISSAN Skyline Coupé (R32).
- Durante la instalación, asegúrese de evitar que el polvo y la suciedad entren en la carcasa del filtro de aire.

10 Instale la tapa del filtro de aire. Fíjela.



11 Presione los clips de la cubierta del filtro de aire en su lugar.



12 Retire el protector de aletas del guardabarros.

13 Cierre la capota.

¡BIEN HECHO! 

VER MÁS TUTORIALES

AUTODOC – LAS PIEZAS DE REPUESTO DE CALIDAD Y ASEQUIBLES ONLINE

APLICACIÓN PARA MÓVIL AUTODOC: ATRAPE GRANDES OFERTAS Y REALICE COMPRAS CÓMODAMENTE



+ AUTODOC

GET IT ON  **Google Play**

 **Download on the App Store**

Download

UNA ENORME SELECCIÓN DE PIEZAS DE REPUESTO PARA SU COCHE

FILTROS DE AIRE: UNA AMPLIA SELECCIÓN

RESPONSABILIDAD:

El documento contiene sólo los consejos y las recomendaciones que pueden ser útiles para Usted durante las obras de reparación y sustitución. AUTODOC no se responsabiliza por cualquier daño, detrimento y acto dañoso de la propiedad ocasionados durante las obras de reparación y sustitución como consecuencia del uso e interpretación incorrectos de la información proporcionada.

AUTODOC no se responsabiliza por cualesquier falta e imprecisión posibles en esta instrucción. La información proporcionada sirve exclusivamente para la familiarización y no puede sustituir la consulta de los especialistas.

AUTODOC no se responsabiliza por el uso incorrecto y de riesgo con daño del equipo de reparación, las herramientas y las piezas de recambio de coches. AUTODOC insiste en proceder con cuidado y seguir las normas de seguridad durante la realización de cualquier obra de reparación y sustitución. Recuerden que el uso de las piezas de recambio de mala calidad no le garantiza el nivel necesario de seguridad en las carreteras.

© Copyright 2022. Todos los contenidos de esta página web, especialmente textos, fotografías y gráficos, son protegidos por las leyes de copyright. Todos los derechos, entre los que se incluye la copia, divulgación a terceros, edición y traducción son propiedad de AUTODOC GmbH.