



Cómo cambiar: lámpara
faro principal - **NISSAN**
Vanette Bus (C22) | Guía
de sustitución

VÍDEO TUTORIAL SIMILAR



Este vídeo muestra el procedimiento de sustitución de una pieza similar en otro vehículo

¡Importante!

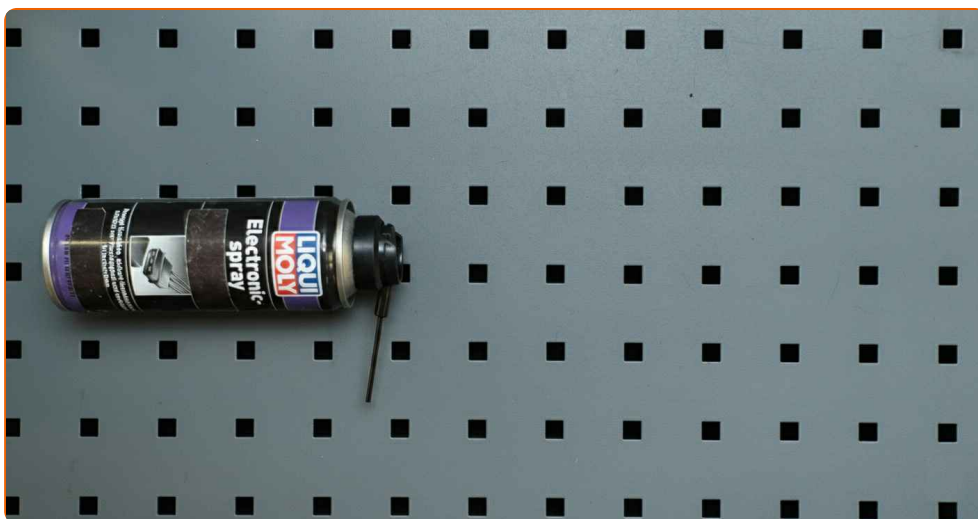
Este procedimiento de sustitución puede ser utilizado para:

NISSAN VANETTE Autobús (C22) 2.4 i, NISSAN VANETTE Autobús (C22) 2.0 D,
NISSAN VANETTE Autobús (C22) 1.5, NISSAN VANETTE Autobús (C22) 2.0

Los pasos a efectuar pueden variar ligeramente dependiendo del diseño del vehículo.

Este tutorial ha sido creado basándose en el procedimiento de sustitución de una pieza de coche similar en: RENAULT MASTER II Furgón (FD) 2.2 dCI 90

SUSTITUCIÓN: BOMBILLAS PARA FAROS - NISSAN VANETTE BUS (C22). HERRAMIENTAS USTED NECESITA:



- Spray para contactos eléctricos
- Funda de protección para guardabarros

Comprar herramientas

Sustitución: bombillas para faros - NISSAN Vanette Bus (C22). Los profesionales recomiendan:

- El procedimiento para sustituir las bombillas de los faros delanteros derecho e izquierdo es idéntico.
- Sustituya las bombillas de ambos faros al mismo tiempo.
- Todos los trabajos deberían ser efectuados con el encendido desconectado.

SUSTITUCIÓN: BOMBILLAS PARA FAROS - NISSAN VANETTE BUS (C22). REALICE LOS SIGUIENTES PASOS:

1 Abra el capó.

2 Utilice una funda de protección para guardabarros con el fin de evitar daños en la pintura y en las piezas de plástico del coche.

3 Retire la cubierta trasera del faro delantero.



4 Separe el conector de la bombilla de las luces cortas y largas.



5 Aparte los retenes de la bombilla de las luces cortas y largas.



6 Retire la bombilla de las luces cortas y largas.



7 Instale una bombilla de luces cortas y largas nueva en su asiento de montaje.



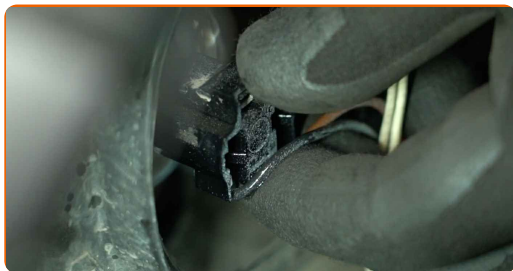
8 Fije de forma segura la bombilla de las luces cortas y largas con los retenes.



9 Trate el conector de la bombilla de las luces cortas y largas. Utilice un spray para contactos eléctricos.



- 10** Fije el conector de la bombilla de las luces cortas y largas.



- 11** Instale la cubierta trasera del faro delantero.



- 12** Retire la funda de protección para guardabarros.

- 13** Cierre el capó.

- 14** Compruebe que el nuevo componente funciona correctamente.

¡BIEN HECHO! 

VER MÁS TUTORIALES

AUTODOC — LAS PIEZAS DE REPUESTO DE CALIDAD Y ASEQUIBLES ONLINE

APLICACIÓN PARA MÓVIL AUTODOC: ATRAPE GRANDES OFERTAS Y REALICE COMPRAS CÓMODAMENTE



+ AUTODOC

GET IT ON Google Play

Download on the App Store

Download

UNA ENORME SELECCIÓN DE PIEZAS DE REPUESTO PARA SU COCHE

LÁMPARA FARO PRINCIPAL: UNA AMPLIA SELECCIÓN

RESPONSABILIDAD:

El documento contiene sólo los consejos y las recomendaciones que pueden ser útiles para Usted durante las obras de reparación y sustitución. AUTODOC no se responsabiliza por cualquier daño, detrimento y acto dañoso de la propiedad ocasionados durante las obras de reparación y sustitución como consecuencia del uso e interpretación incorrectos de la información proporcionada.

AUTODOC no se responsabiliza por cualesquier falta e imprecisión posibles en esta instrucción. La información proporcionada sirve exclusivamente para la familiarización y no puede sustituir la consulta de los especialistas.

AUTODOC no se responsabiliza por el uso incorrecto y de riesgo con daño del equipo de reparación, las herramientas y las piezas de recambio de coches. AUTODOC insiste en proceder con cuidado y seguir las normas de seguridad durante la realización de cualquier obra de reparación y sustitución. Recuerden que el uso de las piezas de recambio de mala calidad no le garantiza el nivel necesario de seguridad en las carreteras.

© Copyright 2025. Todos los contenidos de esta página web, especialmente textos, fotografías y gráficos, son protegidos por las leyes de copyright. Todos los derechos, entre los que se incluye la copia, divulgación a terceros, edición y traducción son propiedad de AUTODOC SE.