



Cómo cambiar:
amortiguador de
maletero - **OPEL Astra
Classic Berlina (A04)** |
Guía de sustitución

VÍDEO TUTORIAL SIMILAR



Este vídeo muestra el procedimiento de sustitución de una pieza similar en otro vehículo

¡Importante!

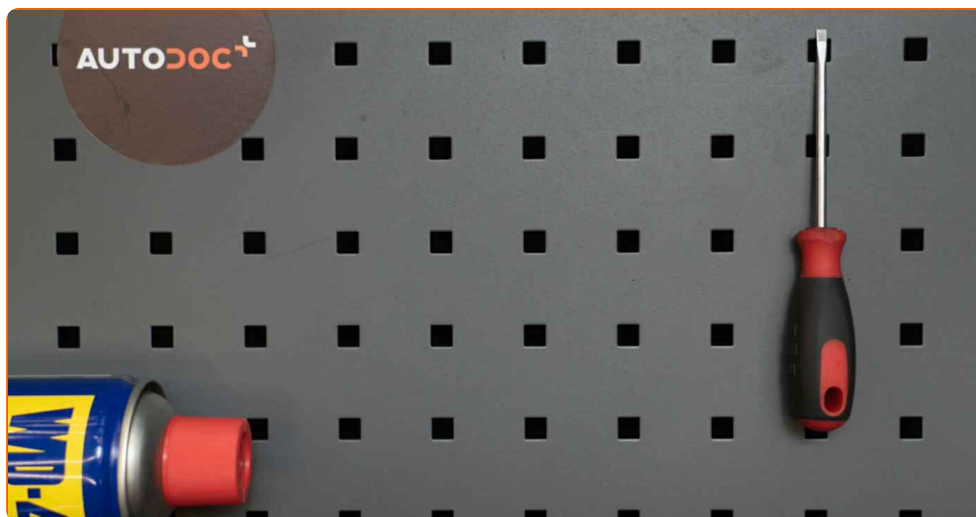
Este procedimiento de sustitución puede ser utilizado para:

OPEL Astra Classic Berlina (A04) 1.7 CDTi, OPEL Astra Classic Berlina (A04) 1.6,
OPEL Astra Classic Berlina (A04) 1.7 CDTI, OPEL Astra Classic Berlina (A04) 1.8 (L69)

Los pasos a efectuar pueden variar ligeramente dependiendo del diseño del vehículo.

Este tutorial ha sido creado basándose en el procedimiento de sustitución de una pieza de coche similar en: OPEL Astra H Berlina (A04) 1.6 (L69)

SUSTITUCIÓN: AMORTIGUADOR DE MALETERO - OPEL
ASTRA CLASSIC BERLINA (A04). HERRAMIENTAS QUE
PODRÍA NECESITAR:



- Aerosol WD-40

- Destornillador plano

[Comprar herramientas](#)

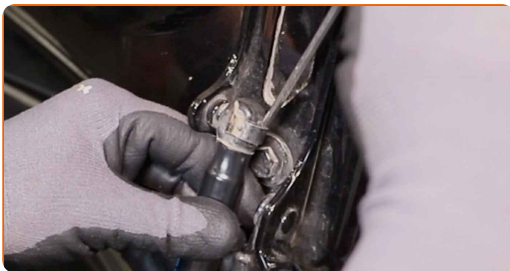
Sustitución: amortiguador de maletero - OPEL Astra Classic Berlina (A04).
Consejo de AUTODOC:

- Los amortiguadores de gas derecho e izquierdo de la puerta del maletero deben reemplazarse simultáneamente.
- El procedimiento de reemplazo es idéntico para los amortiguadores de gas derecho e izquierdo de la puerta del maletero.
- Por favor, tenga en cuenta: todos los trabajos en el coche - OPEL Astra Classic Berlina (A04) - deberían ser efectuados con el motor apagado.

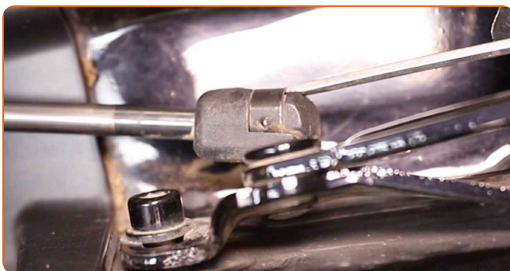
LLEVE A CABO LA SUSTITUCIÓN MANTENIENDO EL SIGUIENTE ORDEN:

1 Abra la tapa del maletero.

2 Libere el anillo de seguridad que conecta el amortiguador de gas a la puerta del maletero. Utilice un destornillador plano.



3 Libere el anillo de seguridad que conecta el amortiguador de gas a la carrocería del automóvil. Utilice un destornillador plano.



Sustitución: amortiguador de maletero - OPEL Astra Classic Berlina (A04).
Consejo de los expertos de AUTODOC:

- Para evitar lesiones, asegúrese de sostener la puerta del maletero mientras desmonta los amortiguadores de gas.

4

Retire el amortiguador de gas de la puerta del maletero.

5

Limpie los asientos de montaje del resorte amortiguador del maletero. Use el aerosol WD-40.



6

Instale el nuevo amortiguador de gas de la puerta del maletero.



Sustitución: amortiguador de maletero - OPEL Astra Classic Berlina (A04).
Consejo:

- Para evitar lesiones, asegúrese de sostener la puerta del maletero mientras desmonta los amortiguadores de gas.

7

Haga encajar la arandela de ajuste que conecta el amortiguador de gas a la carrocería del automóvil.



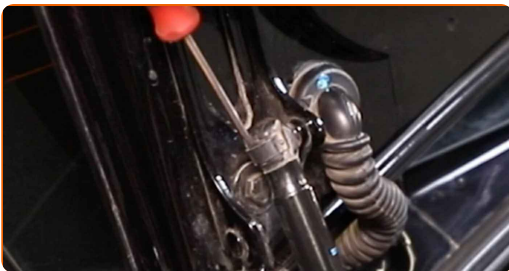
8

Haga encajar la arandela de ajuste que conecta el amortiguador de gas a la puerta del maletero.



9

Libere el anillo de seguridad que conecta el amortiguador de gas a la puerta del maletero. Utilice un destornillador plano.



10

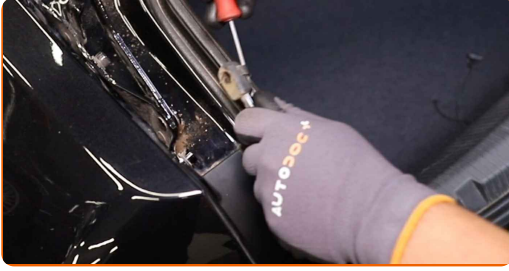
Libere el anillo de seguridad que conecta el amortiguador de gas a la carrocería del automóvil. Utilice un destornillador plano.



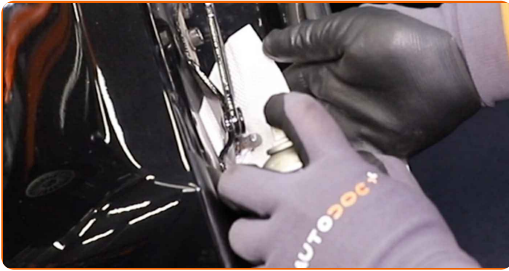
Sustitución: amortiguador de maletero - OPEL Astra Classic Berlina (A04). Los profesionales recomiendan:

- Para evitar lesiones, asegúrese de sostener la puerta del maletero mientras desmonta los amortiguadores de gas.

11 Retire el amortiguador de gas de la puerta del maletero.



12 Limpie los asientos de montaje del resorte amortiguador del maletero. Use el aerosol WD-40.

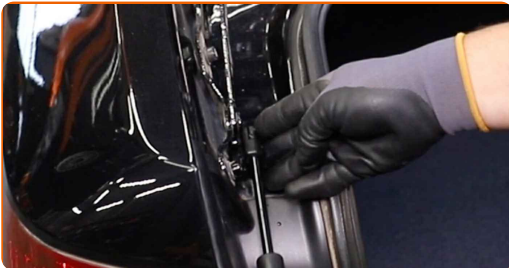


13 Instale el nuevo amortiguador de gas de la puerta del maletero.

Sustitución: amortiguador de maletero - OPEL Astra Classic Berlina (A04).
AUTODOC recomienda:

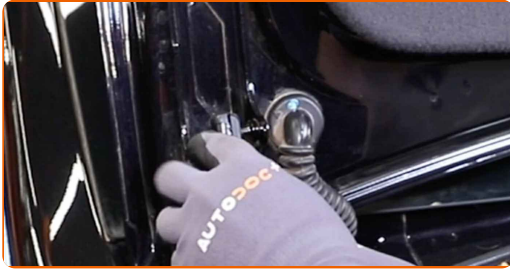
- Para evitar lesiones, asegúrese de sostener la puerta del maletero mientras desmonta los amortiguadores de gas.

14 Haga encajar la arandela de ajuste que conecta el amortiguador de gas a la carrocería del automóvil.



15

Haga encajar la arandela de ajuste que conecta el amortiguador de gas a la puerta del maletero.



Sustitución: amortiguador de maletero - OPEL Astra Classic Berlina (A04).
Consejo:

- Compruebe el estado de funcionamiento de los muelles de gas del maletero después de haberlos instalado.

16

Cierre la tapa del maletero.

¡BIEN HECHO! 

VER MÁS TUTORIALES

AUTODOC – LAS PIEZAS DE REPUESTO DE CALIDAD Y ASEQUIBLES ONLINE

APLICACIÓN PARA MÓVIL AUTODOC: ATRAPE GRANDES OFERTAS Y REALICE COMPRAS CÓMODAMENTE

AUTODOC+

GET IT ON
Google Play

Download on the
App Store

Download

UNA ENORME SELECCIÓN DE PIEZAS DE REPUESTO PARA SU COCHE

AMORTIGUADOR DE MALETERO: UNA AMPLIA SELECCIÓN

(i) RESPONSABILIDAD:

El documento contiene sólo los consejos y las recomendaciones que pueden ser útiles para Usted durante las obras de reparación y sustitución. AUTODOC no se responsabiliza por cualquier daño, detrimento y acto dañoso de la propiedad ocasionados durante las obras de reparación y sustitución como consecuencia del uso e interpretación incorrectos de la información proporcionada.

AUTODOC no se responsabiliza por cualesquier falta e imprecisión posibles en esta instrucción. La información proporcionada sirve exclusivamente para la familiarización y no puede sustituir la consulta de los especialistas.

AUTODOC no se responsabiliza por el uso incorrecto y de riesgo con daño del equipo de reparación, las herramientas y las piezas de recambio de coches. AUTODOC insiste en proceder con cuidado y seguir las normas de seguridad durante la realización de cualquier obra de reparación y sustitución. Recuerden que el uso de las piezas de recambio de mala calidad no le garantiza el nivel necesario de seguridad en las carreteras.

© Copyright 2022. Todos los contenidos de esta página web, especialmente textos, fotografías y gráficos, son protegidos por las leyes de copyright. Todos los derechos, entre los que se incluye la copia, divulgación a terceros, edición y traducción son propiedad de AUTODOC GmbH.