



Cómo cambiar: brazo
inferior de la parte
delantera - **OPEL ASTRA
H Furgón (L70)** | Guía de
sustitución

VÍDEO TUTORIAL SIMILAR



Este vídeo muestra el procedimiento de sustitución de una pieza similar en otro vehículo

¡Importante!

Este procedimiento de sustitución puede ser utilizado para:

OPEL ASTRA H Furgón (L70) 1.7 CDTI (L70), OPEL ASTRA H Furgón (L70) 1.9 CDTI (L70), OPEL ASTRA H Furgón (L70) 1.9 CDTI 16V (L70), OPEL ASTRA H Furgón (L70) 1.3 CDTI (L70), OPEL ASTRA H Furgón (L70) 1.6 (L70)

Los pasos a efectuar pueden variar ligeramente dependiendo del diseño del vehículo.

Este tutorial ha sido creado basándose en el procedimiento de sustitución de una pieza de coche similar en: OPEL ZAFIRA B (A05) 1.8 (M75)

**SUSTITUCIÓN: BRAZO INFERIOR DE LA PARTE DELANTERA - OPEL ASTRA H FURGÓN (L70).
HERRAMIENTAS QUE PODRÍA NECESITAR:**



- Cepillo de alambre
- Aerosol WD-40
- Limpiador de frenos
- Grasa de cobre
- Llave Combinada n.º 17
- Llave Combinada n.º 18
- Llave de vaso n.º 18
- Llave de vaso n.º 19
- Llave de impacto para llantas n.º 17
- Llave de trinquete
- Llave dinamométrica
- Punzón
- Martillo
- Cincel plano
- Mazo de goma
- Palanca
- Gato de transmisión hidráulica
- Cuñas para ruedas

Comprar herramientas

Sustitución: brazo inferior de la parte delantera - OPEL ASTRA H Furgón (L70).
AUTODOC recomienda:

- El procedimiento de sustitución es idéntico para los brazos de control inferiores izquierdo y derecho.
- Todo el trabajo debería ser realizado con el motor parado.

SUSTITUCIÓN: BRAZO INFERIOR DE LA PARTE DELANTERA - OPEL ASTRA H FURGÓN (L70). REALICE LOS SIGUIENTES PASOS:

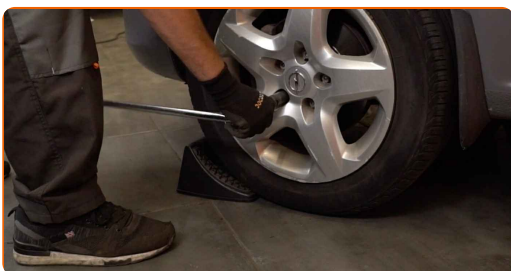
1

Asegure las ruedas con cuñas.



2

Afloje los pernos de fijación de la rueda. Utilice una llave de impacto para llanta # 17.

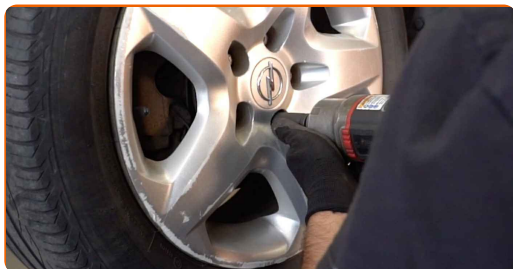


3

Levante la parte delantera del automóvil y fije la posición sobre los pedestales.

4

Desatornille los pernos de la rueda.

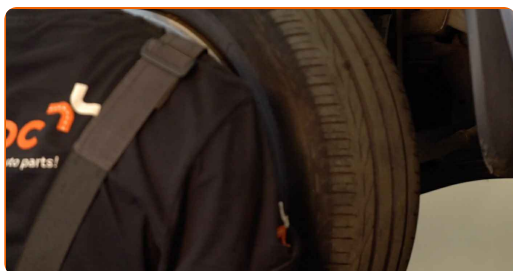


Sustitución: brazo inferior de la parte delantera - OPEL ASTRA H Furgón (L70).
Consejo:

- Para evitar lesiones, sostenga la rueda cuando desatornille los pernos.

5

Retire la rueda.



6

Limpie todas las articulaciones del brazo. Use un cepillo de alambre. Use el aerosol WD-40.



AUTODOC recomienda:

- Sustitución: brazo inferior de la parte delantera - OPEL ASTRA H Furgón (L70). Después de haber aplicado el spray, espere unos minutos.
- Use gafas protectoras.

7 Destornille la fijación del soporte esférico del muñón de dirección. Use una llave mixta del n.º 17. Use un vaso de impacto del n.º 19. Utilice una llave de trinquete.



8 Retire el perno de sujeción. Use un punzón. Utilice un mazo de goma.



9 Limpie todas las articulaciones del brazo. Use un cepillo de alambre. Use el aerosol WD-40.



Sustitución: brazo inferior de la parte delantera - OPEL ASTRA H Furgón (L70).
Los expertos de AUTODOC recomiendan:

- Después de aplicar el aerosol, espere unos minutos.
- Use gafas protectoras.

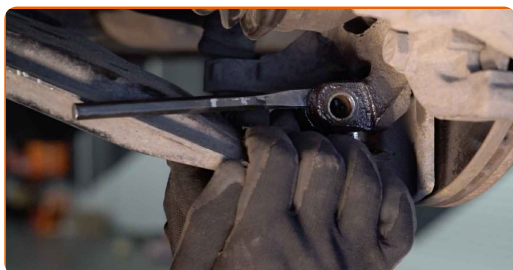
10 Afloje la sujeción delantera del brazo de control. Use un vaso de impacto del n.º 18. Usa una llave mixta del n.º 18. Utilice una llave de trinquete.



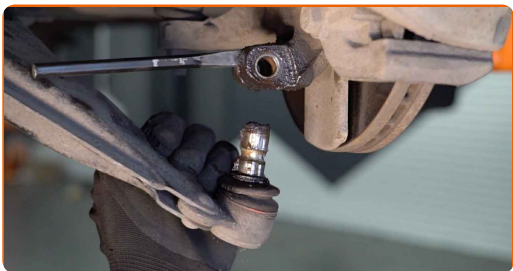
11 Afloje la sujeción posterior del brazo de control. Use un vaso de impacto del n.º 18. Usa una llave mixta del n.º 18. Utilice una llave de trinquete.



12 Suelte la sujeción que conecta la rótula del brazo de control con la mangueta de dirección. Utilice un cincel de metal plano. Utilice un martillo.



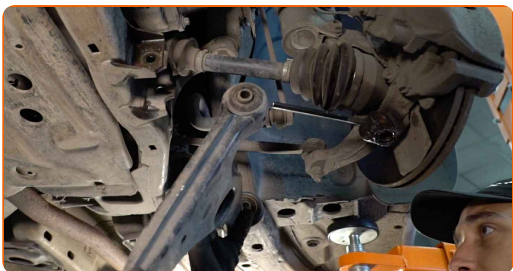
13 Desconecte el brazo inferior del muñón de dirección.



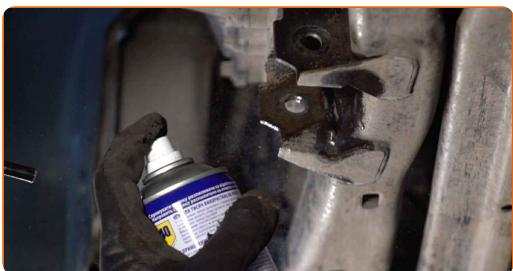
14 Retire los pernos de sujeción.



15 Retire el brazo. Use una palanca.



16 Limpie los asientos de montaje y la rosca del brazo de suspensión. Use un cepillo de alambre. Use el aerosol WD-40.



17 Instale el brazo nuevo. Use una palanca.

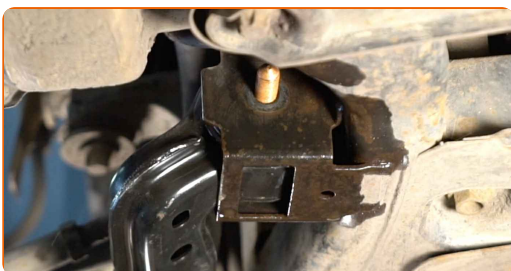


Sustitución: brazo inferior de la parte delantera - OPEL ASTRA H Furgón (L70).
Consejo de AUTODOC:

- Durante la instalación usen solamente los nuevos bulones y tuercas.
- No dañe la funda del apoyo esférico.

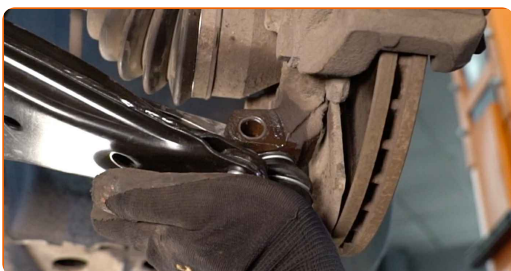
18

Instale los pernos de sujeción.



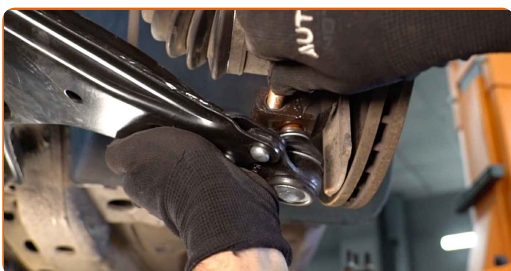
19

Conecte la palanca inferior al muñón de dirección.



20

Instale el perno de sujeción.



- 21** Atornille las sujeciones de la rótula. Use un vaso de impacto del n.º 19. Use una llave mixta del n.º 17. Utilice una llave de trinquete.



- 22** Apriete la fijación del soporte esférico. Use un vaso de impacto del n.º 19. Use una llave mixta del n.º 17. Utilice una llave dinamométrica. Apriételo a un par de 50 Nm.



- 23** Apuntale el brazo. Utilice un gato de transmisión hidráulica.



- 24** Atornille la fijación delantera de la palanca. Use una llave mixta del n.º 18. Use un vaso de impacto del n.º 18. Utilice una llave de trinquete.



- 25** Atornille la sujeción trasera que conecta el brazo de control al subchasis. Usa una llave mixta del n.º 18. Use un vaso de impacto del n.º 18. Utilice una llave de trinquete.



- 26** Apriete la sujeción trasera del brazo de control. Usa una llave mixta del n.º 18. Use un vaso de impacto del n.º 18. Utilice una llave dinamométrica. Apriételo a un par de 90 Nm.+90°



AUTODOC recomienda:

- ¡Importante! Asegúrese de utilizar elementos de sujeción nuevos.

- 27** Apriete la sujeción delantera que conecta el brazo de control al subchasis. Usa una llave mixta del n.º 18. Use un vaso de impacto del n.º 18. Utilice una llave dinamométrica. Apriételo a un par de 90 Nm.+90°

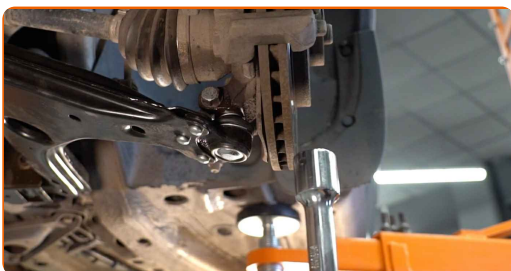


AUTODOC recomienda:

- ¡Importante! Asegúrese de utilizar elementos de sujeción nuevos.

28

Quite la cazoleta de por debajo de la palanca.

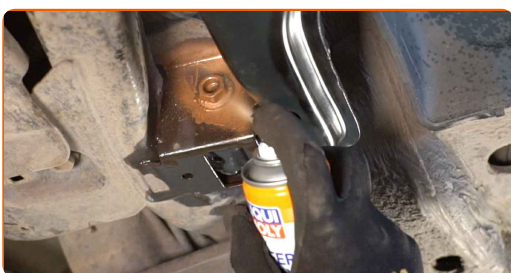


AUTODOC recomienda:

- Sustitución: brazo inferior de la parte delantera - OPEL ASTRA H Furgón (L70). Descienda el gato de transmisión de forma suave, sin sacudidas, para evitar causar daños a los componentes y mecanismos.

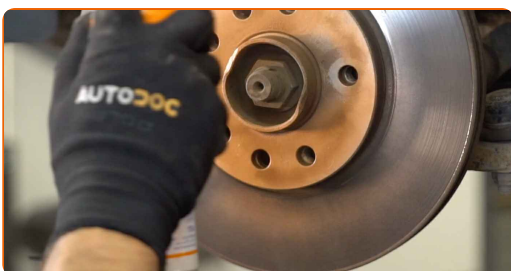
29

Trate todas las articulaciones del brazo. Use grasa de cobre.



30

Limpie el asiento de montaje de la llanta de la rueda. Use un cepillo de alambre. Trate la superficie de contacto. Use grasa de cobre.



31

Limpie la superficie de la pinza del freno. Use un limpiador de frenos.

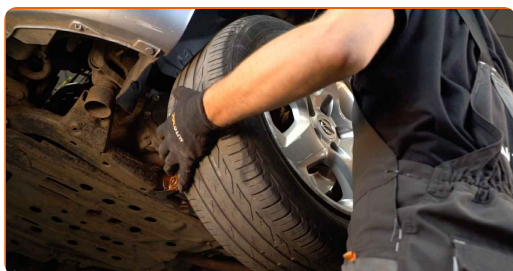


Sustitución: brazo inferior de la parte delantera - OPEL ASTRA H Furgón (L70).
Consejo de AUTODOC:

- Después de aplicar el aerosol, espere unos minutos.

32

Instale la rueda.

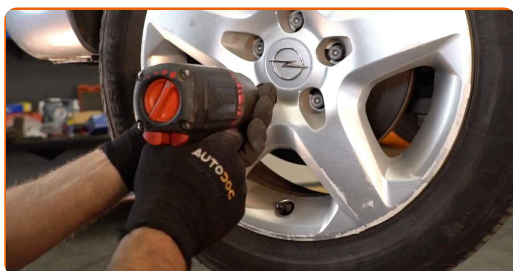


Sustitución: brazo inferior de la parte delantera - OPEL ASTRA H Furgón (L70).
Los profesionales recomiendan:

- Para evitar lesiones, sostenga la rueda cuando atornille los pernos de sujeción.

33

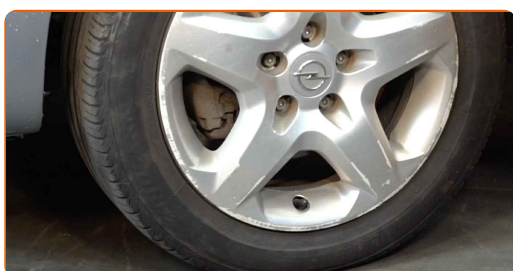
Atornille los pernos de la rueda. Utilice una llave de impacto para llanta # 17.



- 34** Baje el automóvil y, manteniendo el orden cruzado, apriete los pernos de fijación de las ruedas. Utilice una llave dinamométrica. Apriételo a un par de 110 Nm.



- 35** Retire los gatos y las cuñas.



¡BIEN HECHO! 

VER MÁS TUTORIALES

AUTODOC – LAS PIEZAS DE REPUESTO DE CALIDAD Y ASEQUIBLES ONLINE

APLICACIÓN PARA MÓVIL AUTODOC: ATRAPE GRANDES OFERTAS Y REALICE COMPRAS CÓMODAMENTE



+ AUTODOC

GET IT ON  **Google Play**

 **Download on the App Store**

Download

UNA ENORME SELECCIÓN DE PIEZAS DE REPUESTO PARA SU COCHE

BRAZO DE SUSPENSIÓN: UNA AMPLIA SELECCIÓN

RESPONSABILIDAD:

El documento contiene sólo los consejos y las recomendaciones que pueden ser útiles para Usted durante las obras de reparación y sustitución. AUTODOC no se responsabiliza por cualquier daño, detrimento y acto dañoso de la propiedad ocasionados durante las obras de reparación y sustitución como consecuencia del uso e interpretación incorrectos de la información proporcionada.

AUTODOC no se responsabiliza por cualesquier falta e imprecisión posibles en esta instrucción. La información proporcionada sirve exclusivamente para la familiarización y no puede sustituir la consulta de los especialistas.

AUTODOC no se responsabiliza por el uso incorrecto y de riesgo con daño del equipo de reparación, las herramientas y las piezas de recambio de coches. AUTODOC insiste en proceder con cuidado y seguir las normas de seguridad durante la realización de cualquier obra de reparación y sustitución. Recuerden que el uso de las piezas de recambio de mala calidad no le garantiza el nivel necesario de seguridad en las carreteras.

© Copyright 2023. Todos los contenidos de esta página web, especialmente textos, fotografías y gráficos, son protegidos por las leyes de copyright. Todos los derechos, entre los que se incluye la copia, divulgación a terceros, edición y traducción son propiedad de AUTODOC SE.