



Cómo cambiar: filtro de
polen - **OPEL COMBO**
Furgón/ranchera
familiar (X12) | Guía de
sustitución

VÍDEO TUTORIAL SIMILAR



Este vídeo muestra el procedimiento de sustitución de una pieza similar en otro vehículo

¡Importante!

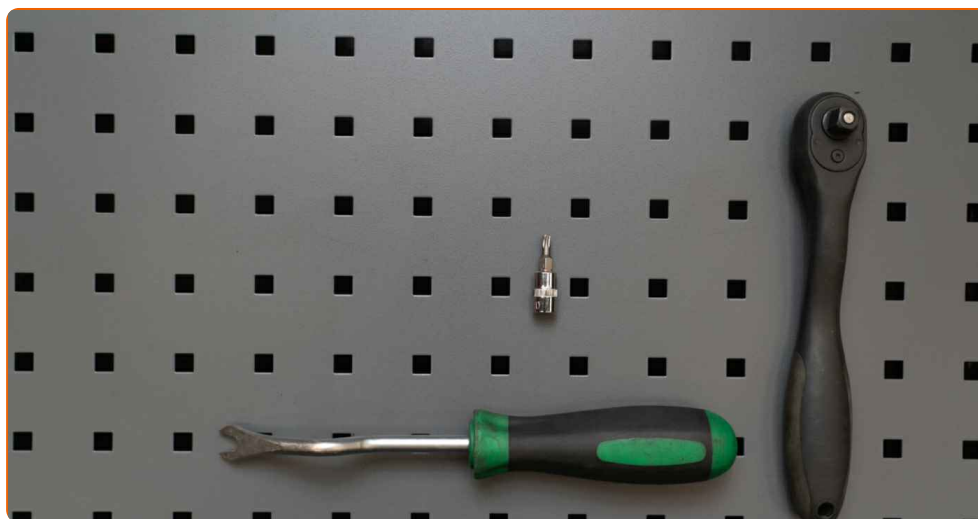
Este procedimiento de sustitución puede ser utilizado para:

OPEL COMBO Furgón/ranchera familiar (X12) 1.4 (B05), OPEL COMBO Furgón/ranchera familiar (X12) 1.6 CDTI (B05), OPEL COMBO Furgón/ranchera familiar (X12) 1.3 CDTI (B05), OPEL COMBO Furgón/ranchera familiar (X12) 2.0 CDTI (B05), OPEL COMBO Furgón/ranchera familiar (X12) 1.4 CNG (B05), OPEL COMBO Furgón/ranchera familiar (X12) 1.3 CDTI

Los pasos a efectuar pueden variar ligeramente dependiendo del diseño del vehículo.

Este tutorial ha sido creado basándose en el procedimiento de sustitución de una pieza de coche similar en: OPEL Corsa D Hatchback (S07) 1.3 CDTI (L08, L68)

SUSTITUCIÓN: FILTRO DE POLEN - OPEL COMBO FURGÓN/RANCHERA FAMILIAR (X12). LISTA DE LAS HERRAMIENTAS QUE VA A NECESITAR:



- Destornillador Torx T20
- Herramienta de extracción de clips
- Toalla de microfibra

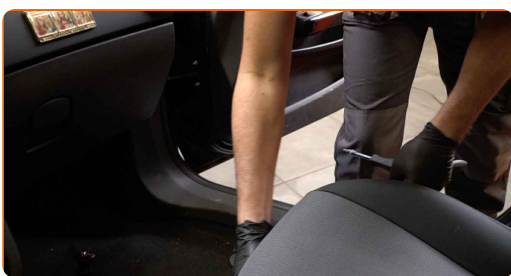
Comprar herramientas

Sustitución: filtro de polen - OPEL COMBO Furgón/ranchera familiar (X12). Los profesionales recomiendan:

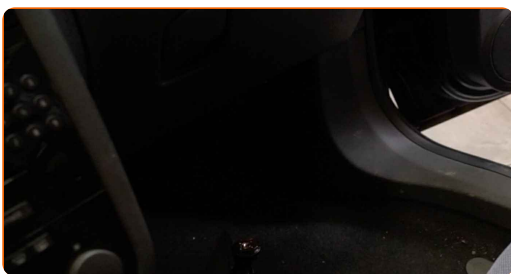
- Cambie el filtro de habitáculo no menos de una vez cada medio año, en el inicio de la temporada de primavera y la de otoño.
- Respete los plazos, las recomendaciones y los requisitos de uso de las piezas de recambio proporcionados por el fabricante.
- Si el flujo de aire en el habitáculo se ha disminuido bruscamente, sustituya el filtro antes de lo que está previsto en el plan de mantenimiento técnico.
- Por favor, tenga en cuenta: todos los trabajos en el coche - OPEL COMBO Furgón/ranchera familiar (X12) - deberían ser efectuados con el motor apagado.

LLEVE A CABO LA SUSTITUCIÓN MANTENIENDO EL SIGUIENTE ORDEN:

1 Mueva el asiento del pasajero completamente hacia atrás.

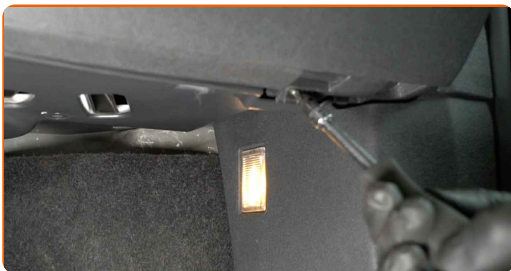


2 Extienda un trapo debajo de la cubierta del filtro de la cabina para proteger la tapicería interior de la suciedad.



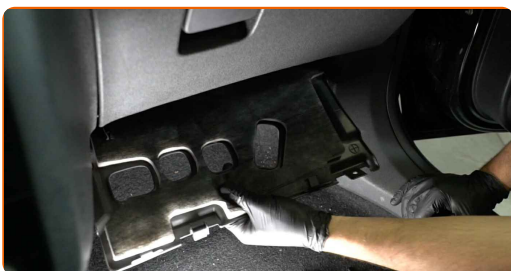
3

Desatornille las sujeciones del panel de revestimiento inferior. Utilice Torx T20.



4

Quite la capota inferior de la guantera.



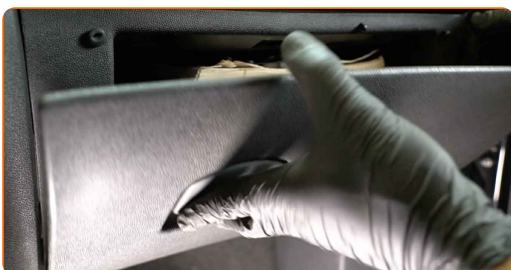
5

Destornille los tornillos de fijación de la guantera. Utilice Torx T20.



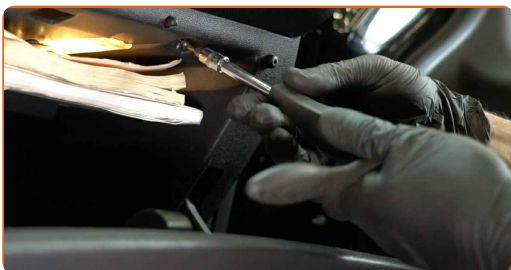
6

Abra la guantera.



7

Destornille los tornillos de fijación de la guantera. Utilice Torx T20.



8

Desconecte el conector de la luz de la guantera.



9

Quite la guantera.



Sustitución: filtro de polen - OPEL COMBO Furgón/ranchera familiar (X12).
AUTODOC recomienda:

- Tenga cuidado para evitar dañar las sujeciones de la guantera.

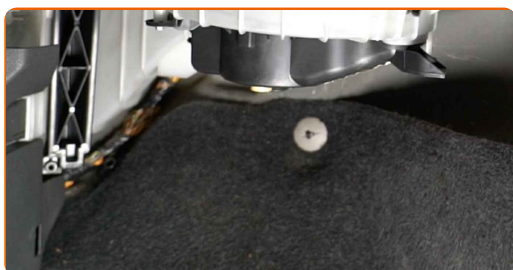
10

Retire las sujeciones de la carcasa del conducto de aire. Utilice una herramienta de extracción de clips.



11

Retire la carcasa del conjunto de distribución de aire.



12

Quite la tapa del cuerpo del filtro de habitáculo.



13

Saque de la carcasa del filtro el elemento filtrante de recambio.

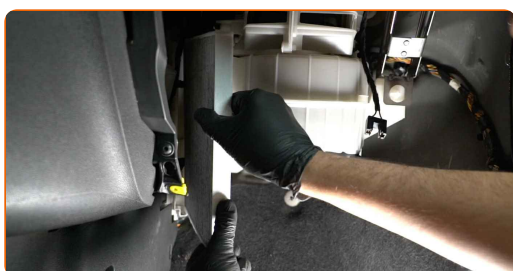


Sustitución: filtro de polen - OPEL COMBO Furgón/ranchera familiar (X12).
Consejo de AUTODOC:

- No trate de limpiar y volver a usar el mismo filtro, esto afectará la calidad de limpieza del aire en el habitáculo del vehículo.

14

Inserte en la carcasa del filtro el nuevo elemento filtrante. Asegúrese de que el borde del filtro encaje firmemente en la carcasa.



AUTODOC recomienda:

- Verifique la posición correcta del elemento filtrante. Evite su deformación.
- Tenga en cuenta la marca de la dirección de la corriente de aire en el filtro.
- OPEL COMBO Furgón/ranchera familiar (X12) - Es muy importante utilizar sólo filtros de alta calidad.

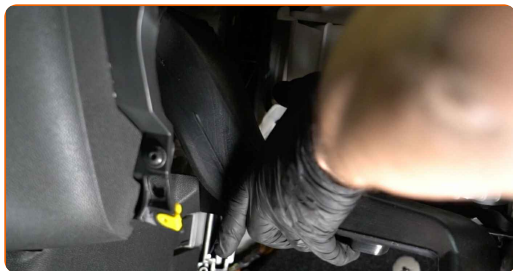
15 Instale la tapa del cuerpo del filtro de habitáculo. Asegúrese de que escucha un sonido clic indicando que está bloqueado en su lugar.



**Sustitución: filtro de polen - OPEL COMBO Furgón/ranchera familiar (X12).
Consejo de los expertos de AUTODOC:**

- No aplique fuerza excesiva al instalar la pieza. De lo contrario, podría dañar las sujeciones.

16 Vuelva a instalar la carcasa del conjunto de distribución de aire.



17 Instale las sujeciones de la carcasa del conducto de aire.



18 Instale la guantera.



19 Enchufe el conector de luz de la guantera.



20 Atornille los tornillos de fijación de la guantera. Utilice Torx T20.



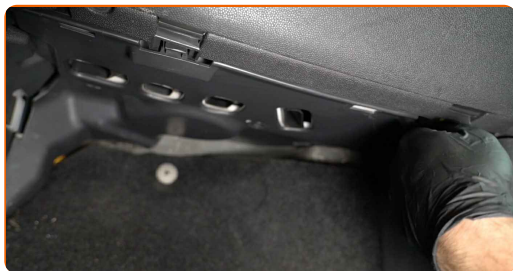
21 Cierre la guantera.

22 Atornille los tornillos de fijación de la guantera. Utilice Torx T20.

23 Instale la cubierta inferior de la guantera.



24 Atornille las sujeciones del panel de revestimiento inferior. Utilice Torx T20.



25 Retire el trapo.

26 Vuelva a colocar el asiento del pasajero en su posición original.

27 Encienda el arranque.

28 Encienda el sistema de aire acondicionado. Esto es necesario para asegurarse de que el componente funciona correctamente.

29 Apague el arranque.

¡BIEN HECHO! 

VER MÁS TUTORIALES

AUTODOC – LAS PIEZAS DE REPUESTO DE CALIDAD Y ASEQUIBLES ONLINE

APLICACIÓN PARA MÓVIL AUTODOC: ATRAPE GRANDES OFERTAS Y REALICE COMPRAS CÓMODAMENTE



+ AUTODOC

GET IT ON  **Google Play**

 **Download on the App Store**

Download

UNA ENORME SELECCIÓN DE PIEZAS DE REPUESTO PARA SU COCHE

FILTROS DE HABITÁCULO: UNA AMPLIA SELECCIÓN

RESPONSABILIDAD:

El documento contiene sólo los consejos y las recomendaciones que pueden ser útiles para Usted durante las obras de reparación y sustitución. AUTODOC no se responsabiliza por cualquier daño, detrimento y acto dañoso de la propiedad ocasionados durante las obras de reparación y sustitución como consecuencia del uso e interpretación incorrectos de la información proporcionada.

AUTODOC no se responsabiliza por cualesquier falta e imprecisión posibles en esta instrucción. La información proporcionada sirve exclusivamente para la familiarización y no puede sustituir la consulta de los especialistas.

AUTODOC no se responsabiliza por el uso incorrecto y de riesgo con daño del equipo de reparación, las herramientas y las piezas de recambio de coches. AUTODOC insiste en proceder con cuidado y seguir las normas de seguridad durante la realización de cualquier obra de reparación y sustitución. Recuerden que el uso de las piezas de recambio de mala calidad no le garantiza el nivel necesario de seguridad en las carreteras.

© Copyright 2023. Todos los contenidos de esta página web, especialmente textos, fotografías y gráficos, son protegidos por las leyes de copyright. Todos los derechos, entre los que se incluye la copia, divulgación a terceros, edición y traducción son propiedad de AUTODOC SE.