



Cómo cambiar: cojinete
de rueda de la parte
trasera - **OPEL Corsa A
CC (S83)** | Guía de
sustitución

VÍDEO TUTORIAL SIMILAR



Este vídeo muestra el procedimiento de sustitución de una pieza similar en otro vehículo

¡Importante!

Este procedimiento de sustitución puede ser utilizado para:

OPEL Corsa A CC (S83) 1.0 (F08, M08, F68, M68), OPEL Corsa A CC (S83) 1.2 S (F08, M08, F68, M68), OPEL Corsa A CC (S83) 1.3 S (F08, M08, F68, M68), OPEL Corsa A CC (S83) 1.4 S (F08, M08, F68, M68), OPEL Corsa A CC (S83) 1.5 D (F08, M08, F68, M68), OPEL Corsa A CC (S83) 1.5 TD (F08, M08, F68, M68), OPEL Corsa A CC (S83) 1.2 (F08, M08, F68, M68), OPEL Corsa A CC (S83) 1.3 i (F08, M08, F68, M68), OPEL Corsa A CC (S83) 1.4 i (F08, M08, F68, M68), OPEL Corsa A CC (S83) 1.4 Si (F08, M08, F68, M68), OPEL Corsa A CC (S83) 1.6 GSI (F08, M08, F68, M68), OPEL Corsa A CC (S83) 1.2 i (F08, M08, F68, M68), OPEL Corsa A CC (S83) 1.2 N (F08, M08, F68, M68), OPEL Corsa A CC (S83) 1.3 (F08, M08, F68, M68), OPEL Corsa A CC (S83) 1.6 GSI Cat (F08, M08, F68, M68), (+ 1)

Los pasos a efectuar pueden variar ligeramente dependiendo del diseño del vehículo.

Este tutorial ha sido creado basándose en el procedimiento de sustitución de una pieza de coche similar en: OPEL Corsa B Hatchback (S93) 1.4 i (F08, F68, M68)

SUSTITUCIÓN: COJINETE DE RUEDA - OPEL CORSA A CC (S83). LISTA DE LAS HERRAMIENTAS QUE VA A NECESITAR:



- Spray limpiador multiuso
- Grasa para cojinetes
- Grasa cerámica
- Llave dinamométrica
- Llave de vaso n° 24
- Llave de impacto para llantas n.º 17
- Extractor universal
- Juego de cubos y rodamientos
- Llave de trinquete
- Destornillador plano
- Martillo
- Mazo de goma
- Palanca
- Cuñas para ruedas

Comprar herramientas

AUTODOC recomienda:

- No aplique el conjunto del cojinete de su OPEL Corsa A CC (S83) que ya ha sido utilizado una vez.
- El procedimiento de sustitución de los rodamientos de cubo de rueda es idéntico para ambas ruedas en un mismo eje.
- Por favor, tenga en cuenta: todos los trabajos en el coche - OPEL Corsa A CC (S83) - deberían ser efectuados con el motor apagado.

LLEVE A CABO LA SUSTITUCIÓN MANTENIENDO EL SIGUIENTE ORDEN:

1 Asegure las ruedas con cuñas.

2 Afloje los pernos de fijación de la rueda. Utilice una llave de impacto para llanta # 17.



3 Levante el coche.

Sustitución: cojinete de rueda - OPEL Corsa A CC (S83). Los profesionales recomiendan:

- Si está utilizando un gato, asegúrese de que éste descansa sobre una superficie plana y sin desniveles.
- No olvide asegurar el coche adicionalmente con soportes para gato.

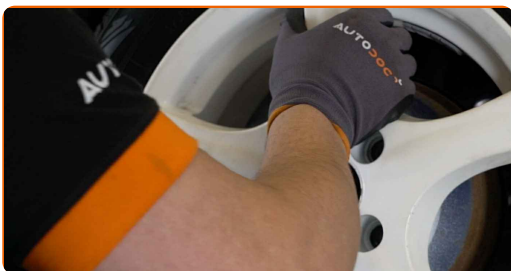
4 Desatornille los pernos de la rueda.



AUTODOC recomienda:

- ¡Advertencia! Con el fin de evitar lesiones, debe sostener la rueda mientras desenrosca los pernos de sujeción. OPEL Corsa A CC (S83)

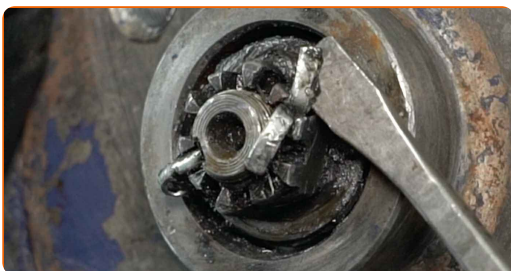
5 Retire la rueda.



6 Retire la tapa de la tuerca del cubo de rueda. Use una palanca. Utilice un martillo.



7 Retire el pasador de chaveta que fija la tuerca del cubo. Use una palanca. Utilice un destornillador plano.



8 Desenrosque la tuerca del cubo. Use un vaso de impacto del n.º 24. Utilice una llave de trinquete.



9 Retire la arandela del rodamiento de la rueda. Use una palanca.



10 Retire el cojinete del cubo de rueda. Use una palanca.



11 Quite el tambor de freno ensamblado junto con el cojinete del cubo de rueda.



Sustitución: cojinete de rueda - OPEL Corsa A CC (S83). Consejo de AUTODOC:

- Examine el tambor de freno. En caso necesario, haga su sustitución.

12 Retire el sello de aceite interior del cojinete de la rueda. Use una palanca.



13 Retire el cojinete del cubo de rueda. Use una palanca.



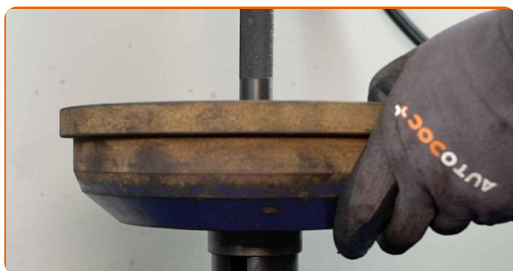
14 Limpie el asiento de montaje del cojinete del cubo (buje).



15 Retire la pista interior del cojinete de rueda del tambor de freno. Utilice un extractor universal.



16 Retire el aro exterior del rodamiento de rueda del tambor del freno. Utilice un juego de cubos y rodamientos.



17 Limpie el asiento de montaje del cojinete del cubo (buje). Utilice un spray de limpieza multiuso.



18 Instale un nuevo aro exterior de rodamiento de rueda en el tambor del freno. Juego de cubos y rodamientos.



19 Instale la nueva pista interior del cojinete de rueda en el tambor de freno. Juego de cubos y rodamientos.



20 Trate el cojinete del cubo de rueda. Utilice grasa para rodamientos.



21 Instale un nuevo cojinete del cubo y fíjelo.



22 Instale el sello de aceite del cojinete de rueda.



23 Trate el eje de la mangueta. Utilice un spray de limpieza multiuso. Utilice grasa para rodamientos.



24 Instale el tambor de freno que está montado con el cojinete del cubo de rueda.



25 Ajuste la arandela del rodamiento de la rueda.



26 Atornille la tuerca del cubo. Use un vaso de impacto del n.º 24. Utilice una llave de trinquete.



27 Instale la rueda.



AUTODOC recomienda:

- ¡Advertencia! Para evitar lesiones, debe sostener la rueda mientras atornilla los pernos de sujeción del coche. OPEL Corsa A CC (S83)

28 Atornille los pernos de la rueda. Utilice una llave de impacto para llanta # 17.



29

Gire la rueda para distribuir la grasa nueva de manera uniforme en los rodamientos.



30

Ajuste la distancia del eje apretando la tuerca de ajuste. Use un vaso de impacto del n.º 24. Utilice una llave dinamométrica. Apriételo a un par de 20-25 Nm.



¡Por favor, tenga esto en cuenta!

- Consulte el manual de reparación de su coche para las instrucciones exactas de ajustado.

31

Desatornille los pernos de la rueda.



AUTODOC recomienda:

- ¡Advertencia! Con el fin de evitar lesiones, debe sostener la rueda mientras desenrosca los pernos de sujeción. OPEL Corsa A CC (S83)

32 Retire la rueda.



33 Instale un nuevo pasador de chaveta de tuerca de cubo. Use una palanca.



34 Instale la tapa de la tuerca del cubo. Utilice un mazo de goma.



35 Trate la superficie en la cual la llanta de la rueda entra en contacto con el tambor del freno. Utilice grasa cerámica.



36 Instale la rueda.



AUTODOC recomienda:

- ¡Advertencia! Para evitar lesiones, debe sostener la rueda mientras atornilla los pernos de sujeción del coche. OPEL Corsa A CC (S83)

37

Atornille los pernos de la rueda. Utilice una llave de impacto para llanta # 17.



38

Baje el automóvil y, manteniendo el orden cruzado, apriete los pernos de fijación de las ruedas. Utilice una llave de impacto para llanta # 17. Utilice una llave dinamométrica. Apriételo a un par de 110 Nm.



39

Retire los gatos y las cuñas.



Sustitución: cojinete de rueda - OPEL Corsa A CC (S83). AUTODOC recomienda:

- Sin poner el motor en marcha, empuje algunas veces el pedal del freno hasta el final, hasta que se note una resistencia considerable.

¡BIEN HECHO! 

[VER MÁS TUTORIALES](#)

AUTODOC – LAS PIEZAS DE REPUESTO DE CALIDAD Y ASEQUIBLES ONLINE

APLICACIÓN PARA MÓVIL AUTODOC: ATRAPE GRANDES OFERTAS Y REALICE COMPRAS CÓMODAMENTE



+ AUTODOC

GET IT ON  **Google Play**

 **Download on the App Store**

Download

UNA ENORME SELECCIÓN DE PIEZAS DE REPUESTO PARA SU COCHE

COJINETE DE RUEDA: UNA AMPLIA SELECCIÓN

RESPONSABILIDAD:

El documento contiene sólo los consejos y las recomendaciones que pueden ser útiles para Usted durante las obras de reparación y sustitución. AUTODOC no se responsabiliza por cualquier daño, detrimento y acto dañoso de la propiedad ocasionados durante las obras de reparación y sustitución como consecuencia del uso e interpretación incorrectos de la información proporcionada.

AUTODOC no se responsabiliza por cualesquier falta e imprecisión posibles en esta instrucción. La información proporcionada sirve exclusivamente para la familiarización y no puede sustituir la consulta de los especialistas.

AUTODOC no se responsabiliza por el uso incorrecto y de riesgo con daño del equipo de reparación, las herramientas y las piezas de recambio de coches. AUTODOC insiste en proceder con cuidado y seguir las normas de seguridad durante la realización de cualquier obra de reparación y sustitución. Recuerden que el uso de las piezas de recambio de mala calidad no le garantiza el nivel necesario de seguridad en las carreteras.

© Copyright 2023. Todos los contenidos de esta página web, especialmente textos, fotografías y gráficos, son protegidos por las leyes de copyright. Todos los derechos, entre los que se incluye la copia, divulgación a terceros, edición y traducción son propiedad de AUTODOC SE.