



Cómo cambiar: filtro de  
polen - **OPEL Corsa B  
Caravan (S93)** | Guía de  
sustitución

## VÍDEO TUTORIAL SIMILAR



Este vídeo muestra el procedimiento de sustitución de una pieza similar en otro vehículo

### ¡Importante!

Este procedimiento de sustitución puede ser utilizado para:

OPEL Corsa B Caravan (S93) 1.4 i 16V (F35), OPEL Corsa B Caravan (S93) 1.7 D (F35)

Los pasos a efectuar pueden variar ligeramente dependiendo del diseño del vehículo.

Este tutorial ha sido creado basándose en el procedimiento de sustitución de una pieza de coche similar en: OPEL Corsa B Hatchback (S93) 1.4 i (F08, F68, M68)

**SUSTITUCIÓN: FILTRO DE POLEN - OPEL CORSA B  
CARAVAN (S93). LISTA DE LAS HERRAMIENTAS QUE  
VA A NECESITAR:**



- Cepillo de alambre
- Aerosol WD-40
- Grasa de cobre
- Llave dinamométrica
- Llave Combinada n.º 24
- Llave de vaso n.º 8
- Llave de vaso n.º 13
- Llave de trinquete
- Destornillador Philips
- Extractor universal
- Cubreguardabarros

**Comprar herramientas**

**Sustitución: filtro de polen - OPEL Corsa B Caravan (S93). Consejo de AUTODOC:**

- Cambie el filtro de habitáculo no menos de una vez cada medio año, en el inicio de la temporada de primavera y la de otoño.
- Respete los plazos, las recomendaciones y los requisitos de uso de las piezas de recambio proporcionados por el fabricante.
- Si el flujo de aire en el habitáculo se ha disminuido bruscamente, sustituya el filtro antes de lo que está previsto en el plan de mantenimiento técnico.
- Por favor, tenga en cuenta: todos los trabajos en el coche - OPEL Corsa B Caravan (S93) - deberían ser efectuados con el motor apagado.

**LLEVE A CABO LA SUSTITUCIÓN MANTENIENDO EL SIGUIENTE ORDEN:**

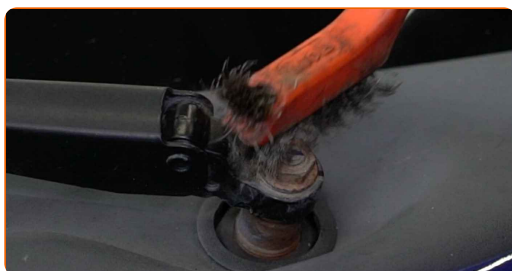
1

Retire las cubiertas de las tuercas del brazo del limpiaparabrisas.



2

Limpie las sujeciones de los brazos del limpiaparabrisas. Use un cepillo de alambre. Use el aerosol WD-40.



- 3** Desenrosque las fijaciones de los brazos del limpiaparabrisas. Use un vaso de impacto del n.º 13. Utilice una llave de trinquete.



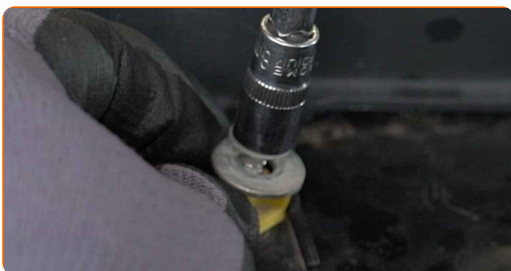
- 4** Retire los brazos del limpiaparabrisas. Utilice un extractor universal.



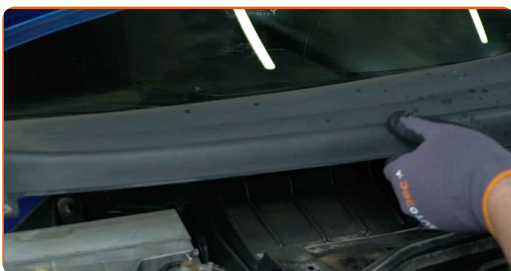
- 5** Abra la capota.

- 6** Utilice un protector de aletas para evitar daños en la pintura y en las partes de plástico del automóvil.

- 7** Desenrosque las sujeciones de la rejilla del limpiaparabrisas. Use un vaso de impacto del n.º 8. Utilice una llave de trinquete. Utilice un destornillador Phillips.



- 8** Retire la rejilla de la capucha del limpiaparabrisas situada en el lado izquierdo.



**9** Retire la rejilla de la cubierta del limpiaparabrisas que se encuentra situada en el lado derecho.



**10** Retire el sello de la rejilla del capó.



**11** Limpie las sujeciones del panel de plástico. Use un cepillo de alambre. Use el aerosol WD-40.



**12** Desenrosque las sujeciones del panel de plástico. Usa una llave mixta del n.º 24.



**13** Retire el panel de plástico.



**14** Presione los clips de retención del filtro de polen para soltarlos.

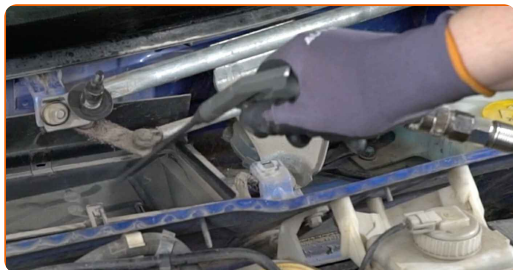


**15** Retire el filtro de habitáculo.



**16** Encienda el modo de recirculación de aire.

**17** Limpie el asiento de montaje del filtro del habitáculo.



**18** Inserte en la carcasa del filtro el nuevo elemento filtrante.

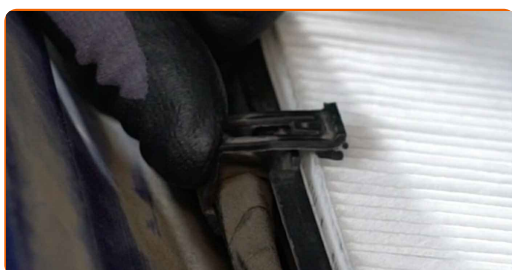


**AUTODOC recomienda:**

- Sustitución: filtro de polen - OPEL Corsa B Caravan (S93). Asegúrese de colocar el elemento filtrante en la posición correcta. Evite la desalineación.
- Tenga en cuenta la marca de la dirección de la corriente de aire en el filtro.
- ¡Atención! Utilice filtros de calidad - OPEL Corsa B Caravan (S93).

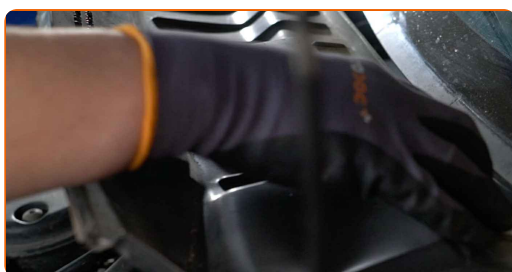
**19**

Bloquee los clips de retención del filtro de polen asegurándolos en su lugar.



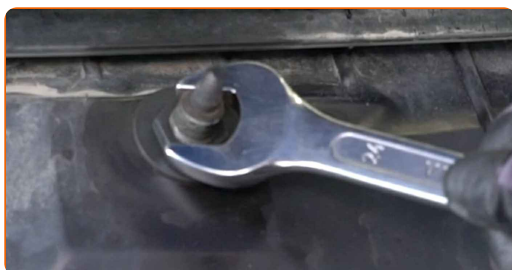
**20**

Instale el panel de plástico.



**21**

Enrosque las sujeciones del panel de plástico. Usa una llave mixta del n.º 24.





**22** Instale la cubierta del limpiaparabrisas localizada en el lado derecho.



**23** Instale la rejilla de la capucha del limpiaparabrisas del lado izquierdo.



**24** Instale y asegure la rejilla del capó. Use un vaso de impacto del n.º 8. Utilice una llave de trinquete. Utilice un destornillador Phillips.



**25** Instale el sello de la rejilla del capó.



**26** Retire el protector de aletas del guardabarros.

**27** Cierre la capota.

**28** Trate las sujeciones del brazo del limpiaparabrisas. Use grasa de cobre.



**29** Instale los brazos del limpiaparabrisas.



**30** Apriete las sujeciones del brazo del limpiaparabrisas. Use un vaso de impacto del n.º 13. Utilice una llave dinamométrica. Apriételo a un par de 14 Nm.

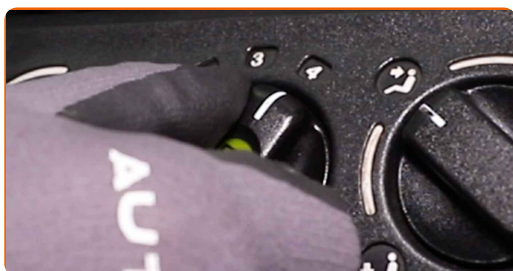


**31** Instale las cubiertas de las tuercas de los brazos del limpiaparabrisas.



**32** Encienda el arranque.

- 33 Encienda el sistema de aire acondicionado. Esto es necesario para asegurarse de que el componente funciona correctamente.



- 34 Apague el arranque.

¡BIEN HECHO! 

[VER MÁS TUTORIALES](#)

# AUTODOC – LAS PIEZAS DE REPUESTO DE CALIDAD Y ASEQUIBLES ONLINE

**APLICACIÓN PARA MÓVIL AUTODOC: ATRAPE GRANDES OFERTAS Y REALICE COMPRAS CÓMODAMENTE**



**+ AUTODOC**

GET IT ON  **Google Play**

 **Download on the App Store**

**Download**

**UNA ENORME SELECCIÓN DE PIEZAS DE REPUESTO PARA SU COCHE**

**FILTRO DE POLEN: UNA AMPLIA SELECCIÓN**

## **RESPONSABILIDAD:**

El documento contiene sólo los consejos y las recomendaciones que pueden ser útiles para Usted durante las obras de reparación y sustitución. AUTODOC no se responsabiliza por cualquier daño, detrimento y acto dañoso de la propiedad ocasionados durante las obras de reparación y sustitución como consecuencia del uso e interpretación incorrectos de la información proporcionada.

AUTODOC no se responsabiliza por cualesquier falta e imprecisión posibles en esta instrucción. La información proporcionada sirve exclusivamente para la familiarización y no puede sustituir la consulta de los especialistas.

AUTODOC no se responsabiliza por el uso incorrecto y de riesgo con daño del equipo de reparación, las herramientas y las piezas de recambio de coches. AUTODOC insiste en proceder con cuidado y seguir las normas de seguridad durante la realización de cualquier obra de reparación y sustitución. Recuerden que el uso de las piezas de recambio de mala calidad no le garantiza el nivel necesario de seguridad en las carreteras.

© Copyright 2023. Todos los contenidos de esta página web, especialmente textos, fotografías y gráficos, son protegidos por las leyes de copyright. Todos los derechos, entre los que se incluye la copia, divulgación a terceros, edición y traducción son propiedad de AUTODOC SE.