



Cómo cambiar: faros
delanteros - **OPEL Corsa
D Van (S07)** | Guía de
sustitución

VÍDEO TUTORIAL SIMILAR



Este vídeo muestra el procedimiento de sustitución de una pieza similar en otro vehículo

¡Importante!

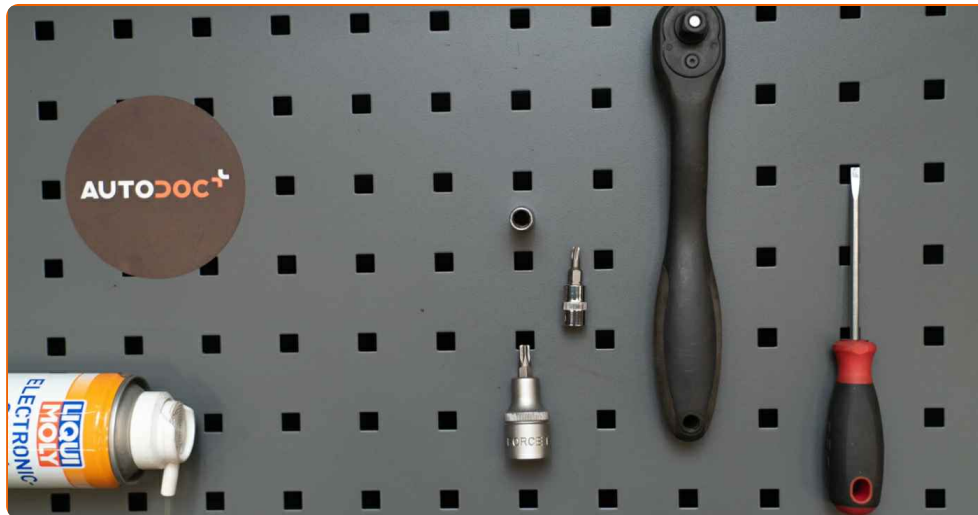
Este procedimiento de sustitución puede ser utilizado para:

OPEL Corsa D Van (S07) 1.3 CDTI (L08), OPEL Corsa D Van (S07) 1.0 (L08), OPEL Corsa D Van (S07) 1.2 (L08)

Los pasos a efectuar pueden variar ligeramente dependiendo del diseño del vehículo.

Este tutorial ha sido creado basándose en el procedimiento de sustitución de una pieza de coche similar en: OPEL Corsa D Hatchback (S07) 1.3 CDTI (L08, L68)

SUSTITUCIÓN: FAROS DELANTEROS - OPEL CORSA D
VAN (S07). HERRAMIENTAS USTED QUE VA A
NECESITAR:



- Spray para electrónica.
- Llave de vaso n° 8
- Punta Torx T20
- Punta Torx T25
- Llave de trinquete
- Destornillador Plano
- Cinta de pintor
- Cubreguardabarros
- Cuñas para ruedas

[Comprar herramientas](#)

Sustitución: faros delanteros - OPEL Corsa D Van (S07). Consejo de AUTODOC:

- El procedimiento de sustitución es idéntico para el faro delantero derecho e izquierdo.
- Todo el trabajo debería ser realizado con el motor parado.

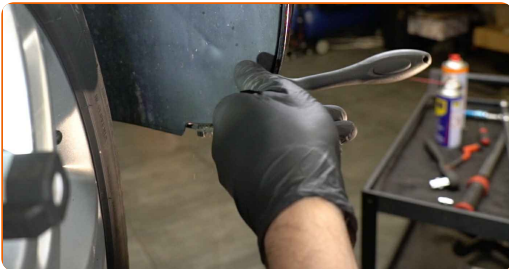
SUSTITUCIÓN: FAROS DELANTEROS - OPEL CORSA D VAN (S07). SECUENCIA DE PASOS RECOMENDADA:

1 Abra la capota.

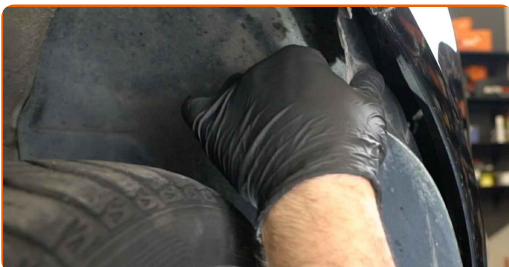
2 Utilice un protector de aletas para evitar daños en la pintura y en las partes de plástico del automóvil.

3 Eleve el coche utilizando un gato o colocándolo sobre un foso de inspección.

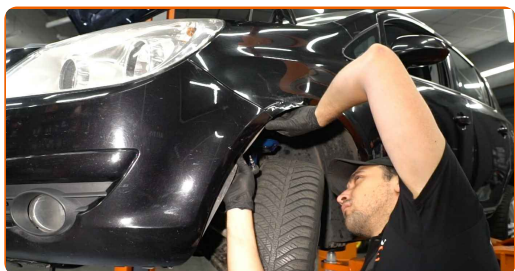
4 Desatornille las sujeciones del protector de paso de rueda. Utilice Torx T20. Utilice una llave de trinquete.



5 Retírelo hacia un lado.



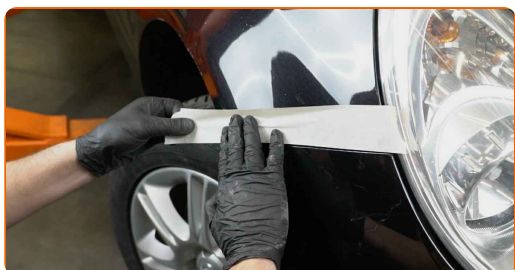
6 Separe los conectores de los faros antiniebla.



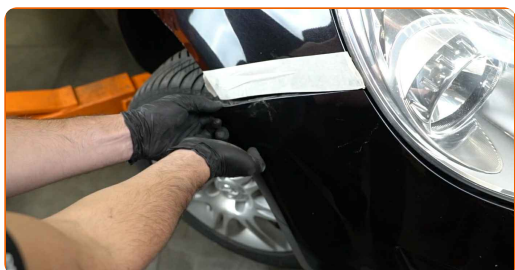
7 Desatornille las sujeciones inferiores del parachoques. Utilice Torx T25. Utilice una llave de trinquete.



8 Utilice cinta de pintor para evitar que se dañen las piezas de plástico y pintadas del coche.



9 Suelte los clips laterales del parachoques.



- 10 Suelte con cuidado el parachoques de las sujeciones.



AUTODOC recomienda:

- Sustitución: faros delanteros - OPEL Corsa D Van (S07). No aplique una fuerza excesiva al retirar la pieza, ya que esto podría dañarla.

- 11 Desatornille las sujeciones superiores del parachoques. Use un vaso de impacto del n.º 8. Utilice una llave de trinquete.



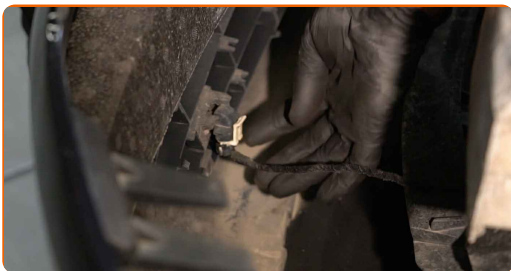
- 12 Retire el parachoques.



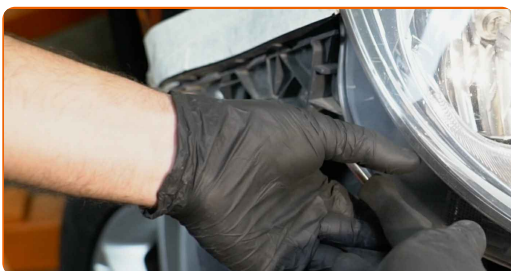
AUTODOC recomienda:

- No aplique fuerza excesiva al retirar la pieza. Ya que de lo contrario, podría dañarla.

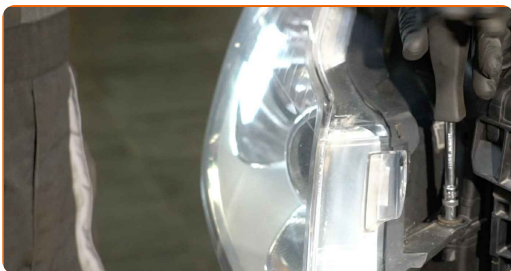
13 Separe los conectores del sensor de aparcamiento.



14 Desatornille las sujeciones del faro delantero. Use un vaso de impacto del n.º 8. Utilice una llave de trinquete.



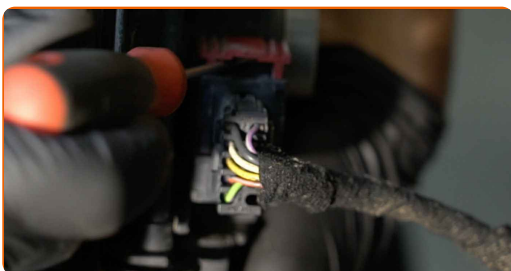
15 Retire el faro delantero.



Sustitución: faros delanteros - OPEL Corsa D Van (S07). AUTODOC recomienda:

- No aplique fuerza excesiva al retirar la pieza. Ya que de lo contrario, podría dañarla.

16 Desenchufe los conectores de las bombillas de los faros delanteros. Utilice un destornillador plano.



17

Desconecte las sujeciones y retire las bombillas del faro delantero.



Sustitución: faros delanteros - OPEL Corsa D Van (S07). Consejo:

- Evite tocar el cristal de la bombilla. Las marcas de los dedos dejadas en él podrían causar fallas.

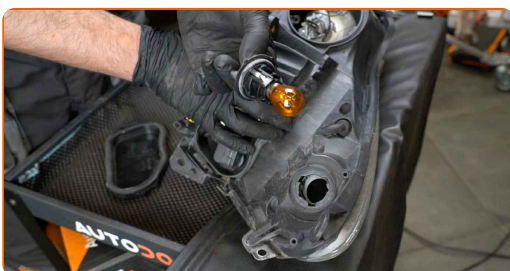
18

Trate los conectores de los faros delanteros. Utilice spray para electrónica.



19

Instale las bombillas en sus asientos de montaje en el nuevo faro y proceda a fijar los retenedores.



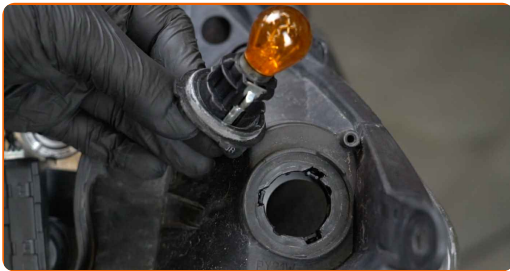
Sustitución: faros delanteros - OPEL Corsa D Van (S07). Consejo de AUTODOC:

- Evite tocar el cristal de la bombilla. Las marcas de los dedos dejadas en él podrían causar fallas.

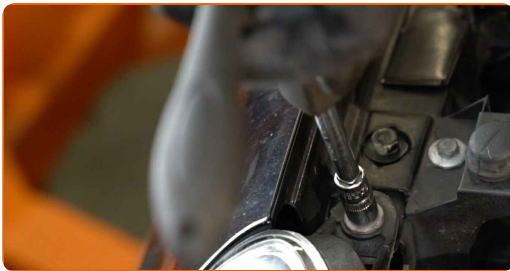
20 Enchufe los conectores de las bombillas de los faros delanteros.



21 Instale el nuevo faro delantero.



22 Atornille en las sujeciones del faro delantero. Use un vaso de impacto del n.º 8. Utilice una llave de trinquete.



23 Instale el parachoques en su asiento de montaje.

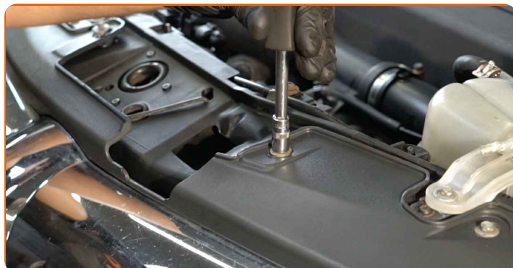


Sustitución: faros delanteros - OPEL Corsa D Van (S07). Los profesionales recomiendan:

- Sustitución: faros delanteros - OPEL Corsa D Van (S07). Para evitar causar daños a la pieza durante la instalación, no aplique una fuerza excesiva.

24 Sujete los conectores del sensor de aparcamiento.

25 Atornille la sujeciones superiores del intercooler. Use un vaso de impacto del n.º 8. Utilice una llave de trinquete.



AUTODOC recomienda:

- Para evitar causar daños a los componentes, sujete el parachoques al atornillar las sujeciones superiores.

26 Encaje las pinzas laterales del parachoques en su sitio. Asegúrese de que escucha un sonido clic indicando que está bloqueado en su lugar.



Sustitución: faros delanteros - OPEL Corsa D Van (S07). AUTODOC recomienda:

- No aplique fuerza excesiva al instalar la pieza. De lo contrario, podría dañar las sujeciones.

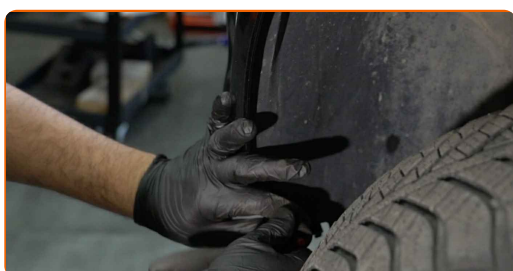
27

Atornille las sujeciones inferiores del parachoques. Utilice Torx T25. Utilice una llave de trinquete.



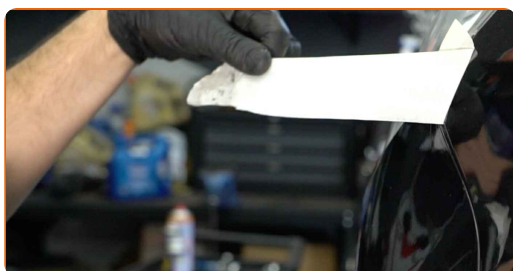
28

Instale el protector del paso de rueda en su asiento de montaje. Atornille las sujeciones. Utilice Torx T20. Utilice una llave de trinquete.



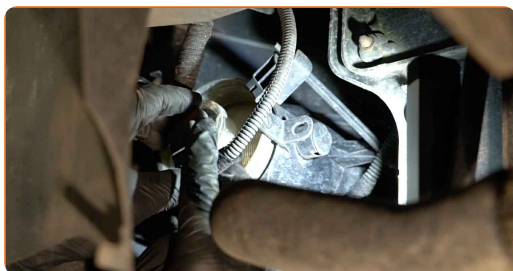
29

Retire la cinta de pintor.



30

Sujete los conectores de los faros antiniebla.



31

Baje el automóvil.

32 Encienda el arranque.



33 Compruebe el correcto funcionamiento de los faros.



34 Apague el arranque.



35 Retire el protector de aletas del guardabarros.

36 Cierre la capota.

¡BIEN HECHO! 

VER MÁS TUTORIALES

AUTODOC – LAS PIEZAS DE REPUESTO DE CALIDAD Y ASEQUIBLES ONLINE

APLICACIÓN PARA MÓVIL AUTODOC: ATRAPE GRANDES OFERTAS Y REALICE COMPRAS CÓMODAMENTE

AUTODOC

GET IT ON
Google Play

Download on the
App Store

Download

UNA ENORME SELECCIÓN DE PIEZAS DE REPUESTO PARA SU COCHE

FAROS DELANTEROS: UNA AMPLIA SELECCIÓN

(i) RESPONSABILIDAD:

El documento contiene sólo los consejos y las recomendaciones que pueden ser útiles para Usted durante las obras de reparación y sustitución. AUTODOC no se responsabiliza por cualquier daño, detrimento y acto dañoso de la propiedad ocasionados durante las obras de reparación y sustitución como consecuencia del uso e interpretación incorrectos de la información proporcionada.

AUTODOC no se responsabiliza por cualesquier falta e imprecisión posibles en esta instrucción. La información proporcionada sirve exclusivamente para la familiarización y no puede sustituir la consulta de los especialistas.

AUTODOC no se responsabiliza por el uso incorrecto y de riesgo con daño del equipo de reparación, las herramientas y las piezas de recambio de coches. AUTODOC insiste en proceder con cuidado y seguir las normas de seguridad durante la realización de cualquier obra de reparación y sustitución. Recuerden que el uso de las piezas de recambio de mala calidad no le garantiza el nivel necesario de seguridad en las carreteras.

© Copyright 2022. Todos los contenidos de esta página web, especialmente textos, fotografías y gráficos, son protegidos por las leyes de copyright. Todos los derechos, entre los que se incluye la copia, divulgación a terceros, edición y traducción son propiedad de AUTODOC GmbH.