



Cómo cambiar: escobillas  
limpiaparabrisas de la  
parte delantera - **OPEL**  
**Insignia A Berlina (G09) |**  
Guía de sustitución

## VÍDEO TUTORIAL SIMILAR



Este vídeo muestra el procedimiento de sustitución de una pieza similar en otro vehículo

### ¡Importante!

Este procedimiento de sustitución puede ser utilizado para:

OPEL Insignia A Berlina (G09) 2.0 Turbo E85 (69), OPEL Insignia A Berlina (G09) 1.4 (69), OPEL Insignia A Berlina (G09) 2.0 Turbo 4x4 (69), OPEL Insignia A Berlina (G09) 2.0 Biturbo CDTI (69), OPEL Insignia A Berlina (G09) 2.0 Biturbo CDTI 4x4 (69), OPEL Insignia A Berlina (G09) 2.0 CDTI (69), OPEL Insignia A Berlina (G09) 1.6 (69), OPEL Insignia A Berlina (G09) 1.8 (69), OPEL Insignia A Berlina (G09) 2.0 Turbo (69), OPEL Insignia A Berlina (G09) 2.8 V6 Turbo 4x4 (69), OPEL Insignia A Berlina (G09) 1.6 Turbo (69), OPEL Insignia A Berlina (G09) 2.8 V6 Turbo OPC 4x4 (69), OPEL Insignia A Berlina (G09) 2.0 CDTI 4x4 (69), OPEL Insignia A Berlina (G09) 1.4 LPG (69), OPEL Insignia A Berlina (G09) 1.6 SIDI (69), (+ 1)

Los pasos a efectuar pueden variar ligeramente dependiendo del diseño del vehículo.

Este tutorial ha sido creado basándose en el procedimiento de sustitución de una pieza de coche similar en: OPEL Meriva A (X03) 1.6 16V (E75)

Sustitución: escobillas limpiaparabrisas - OPEL Insignia A Berlina (G09).  
Herramientas usted que va a necesitar:

- Siempre sustituya las escobillas delanteras de los limpiaparabrisas por un kit. Esto proporcionará la limpieza de calidad y uniforme de los parabrisas.
- No se confunda las escobillas de sitio por parte del conductor y el pasajero.
- El orden de pasos de la sustitución para las dos escobillas del limpiaparabrisas es igual.
- Todo el trabajo debería ser realizado con el motor parado.

**SUSTITUCIÓN: ESCOBILLAS LIMPIAPARABRISAS - OPEL INSIGNIA A BERLINA (G09). SECUENCIA DE PASOS RECOMENDADA:**

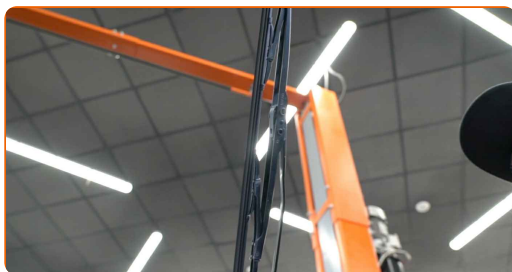
1

Prepare los limpiaparabrisas nuevos.



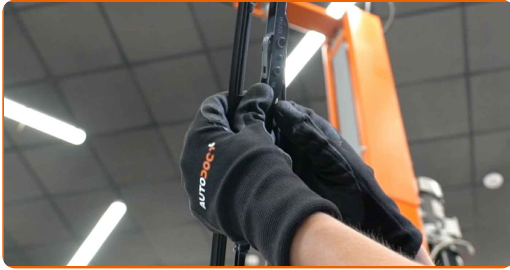
2

Aparte la palanca de limpiaparabrisas fuera de la superficie de cristal hasta el fin.



3

Presione el clip de fijación.



4

Retire la escobilla del brazo del limpiaparabrisas.



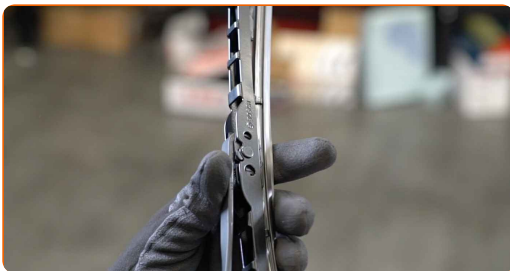
Sustitución: escobillas limpiaparabrisas - OPEL Insignia A Berlina (G09).

Consejo:

- Cuando reemplace la escobilla, tenga cuidado para prevenir que el brazo de limpiaparabrisas, con resorte incorporado, golpee el cristal.

5

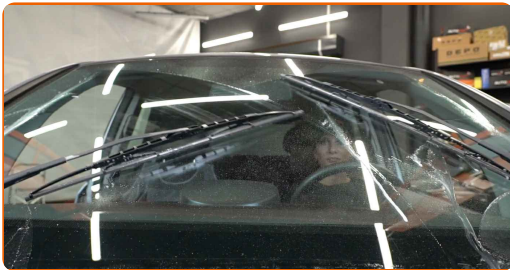
Instale la nueva escobilla y presione con cuidado el brazo del limpiaparabrisas hacia abajo hasta el cristal.



Sustitución: escobillas limpiaparabrisas - OPEL Insignia A Berlina (G09). Los profesionales recomiendan:

- No tome la escobilla del limpiaparabrisas por el borde de trabajo de goma para no dañar la capa de grafito.
- Asegúrese de que la cuchilla de goma de la escobilla está apretada perfectamente contra el cristal por toda la longitud.

- 6 Encienda el arranque.
- 7 Después de la instalación verifique el funcionamiento del limpiaparabrisas. Las escobillas no deben cruzarse o chocar con la compactación del cristal.



**¡BIEN HECHO!** 

**VER MÁS TUTORIALES**

## AUTODOC – LAS PIEZAS DE REPUESTO DE CALIDAD Y ASEQUIBLES ONLINE

APLICACIÓN PARA MÓVIL AUTODOC: ATRAPE GRANDES OFERTAS Y REALICE COMPRAS CÓMODAMENTE

**AUTODOC**

GET IT ON  
**Google Play**

Download on the  
**App Store**

**Download**

**UNA ENORME SELECCIÓN DE PIEZAS DE REPUESTO PARA SU COCHE**

**ESCOBILLAS LIMPIAPARABRISAS: UNA AMPLIA SELECCIÓN**

### **(i) RESPONSABILIDAD:**

El documento contiene sólo los consejos y las recomendaciones que pueden ser útiles para Usted durante las obras de reparación y sustitución. AUTODOC no se responsabiliza por cualquier daño, detrimento y acto dañoso de la propiedad ocasionados durante las obras de reparación y sustitución como consecuencia del uso e interpretación incorrectos de la información proporcionada.

AUTODOC no se responsabiliza por cualesquier falta e imprecisión posibles en esta instrucción. La información proporcionada sirve exclusivamente para la familiarización y no puede sustituir la consulta de los especialistas.

AUTODOC no se responsabiliza por el uso incorrecto y de riesgo con daño del equipo de reparación, las herramientas y las piezas de recambio de coches. AUTODOC insiste en proceder con cuidado y seguir las normas de seguridad durante la realización de cualquier obra de reparación y sustitución. Recuerden que el uso de las piezas de recambio de mala calidad no le garantiza el nivel necesario de seguridad en las carreteras.

© Copyright 2022. Todos los contenidos de esta página web, especialmente textos, fotografías y gráficos, son protegidos por las leyes de copyright. Todos los derechos, entre los que se incluye la copia, divulgación a terceros, edición y traducción son propiedad de AUTODOC GmbH.