



Cómo cambiar: aceite y
filtro - **OPEL KADETT A**
Ranchera familiar | Guía
de sustitución

VÍDEO TUTORIAL SIMILAR



Este vídeo muestra el procedimiento de sustitución de una pieza similar en otro vehículo

¡Importante!

Este procedimiento de sustitución puede ser utilizado para:

OPEL KADETT A Ranchera familiar 1.0 N, OPEL KADETT A Ranchera familiar 1.0 S

Los pasos a efectuar pueden variar ligeramente dependiendo del diseño del vehículo.

Este tutorial ha sido creado basándose en el procedimiento de sustitución de una pieza de coche similar en: OPEL Corsa B Hatchback (S93) 1.4 i (F08, F68, M68)

**SUSTITUCIÓN: ACEITE DE MOTOR Y FILTRO - OPEL
KADETT A RANCHERA FAMILIAR. LISTA DE LAS
HERRAMIENTAS QUE VA A NECESITAR:**



- Cepillo de alambre
- Spray limpiador multiuso
- Llave dinamométrica
- Llave de vaso n° 32
- Broca hexagonal No. H7
- Destornillador plano
- Llave de trinquete
- Cárter de drenaje de aceite
- Embudo
- Cubreguardabarros

Comprar herramientas

Sustitución: aceite de motor y filtro - OPEL KADETT A Ranchera familiar.
Consejo de AUTODOC:

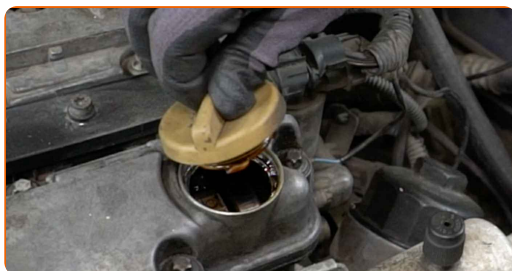
- Reemplace el filtro de aceite cada vez que cambie el aceite del motor.
- Póngase los guantes para evitar el contacto con el líquido caliente.
- Por favor, tenga en cuenta: todos los trabajos en el coche - OPEL KADETT A Ranchera familiar - deberían ser efectuados con el motor apagado.

LLEVE A CABO LA SUSTITUCIÓN MANTENIENDO EL SIGUIENTE ORDEN:

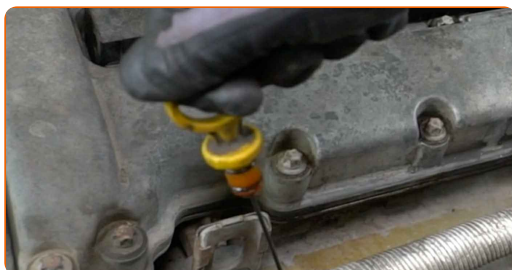
1 Abra la capota.

2 Utilice un protector de aletas para evitar daños en la pintura y en las partes de plástico del automóvil.

3 Destornille el tapón de llenado de aceite.

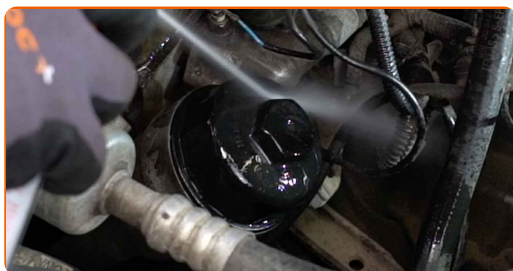


4 Tire hacia arriba de la varilla de nivel de aceite.



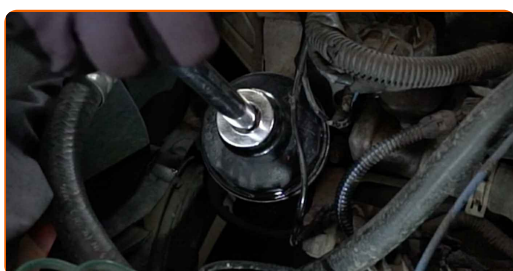
5

Limpie el tapón de la carcasa del filtro de aceite. Utilice un spray de limpieza multiuso.



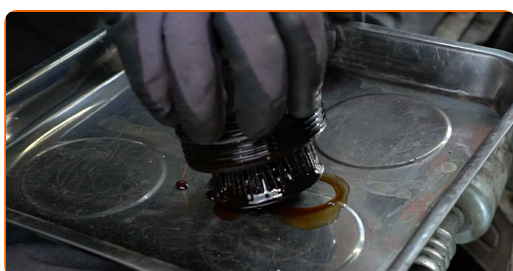
6

Destornille la tapa del cuerpo del filtro junto con el elemento filtrante antiguo. Use un vaso de impacto del n.º 32. Utilice una llave de trinquete.



7

Coloque el filtro de aceite viejo en el contenedor.



8

Eleve el coche utilizando un gato o colocándolo sobre un foso de inspección.

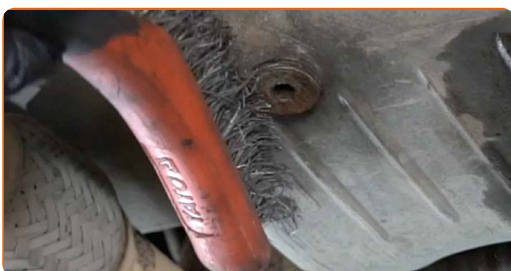
Sustitución: aceite de motor y filtro - OPEL KADETT A Ranchera familiar.
Consejo:

- El automóvil debe situarse de manera horizontal y si está inclinado, el tapón de descarga debe encontrarse en el punto más inferior.

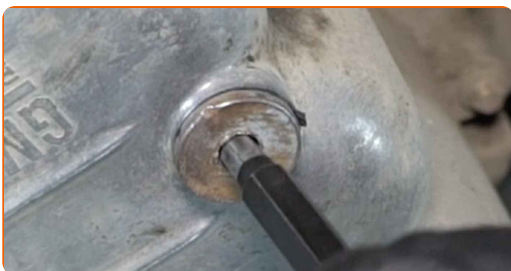
9 Coloque un contenedor para el aceite de desecho con al menos 4 l de capacidad debajo del orificio de drenaje.



10 Limpie el área del orificio de drenaje de la bandeja de aceite. Use un cepillo de alambre. Utilice un spray de limpieza multiuso.



11 Destornille el tapón de desagüe. Use Vaso HEX No. H7. Utilice una llave de trinquete.



12 Vierta el aceite usado.



AUTODOC recomienda:

- ¡Precaución! El aceite podría estar caliente.

13

Separe el filtro de aceite de la tapa del filtro.



14

Retire la junta tórica de la tapa del filtro de aceite. Utilice un destornillador plano.



15

Limpie el tapón de la carcasa del filtro de aceite. Utilice un spray de limpieza multiuso.



16

Instale una nueva junta tórica en el asiento de montaje de la cubierta del filtro.



17 Lubrique el sello de goma del nuevo filtro con una pequeña cantidad de aceite fresco.



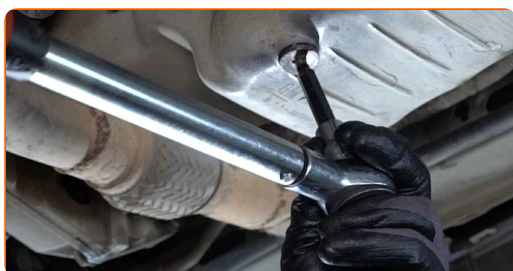
18 Instale el nuevo filtro de aceite en el asiento de montaje de la cubierta del filtro.



19 Limpie el área del orificio de drenaje de la bandeja de aceite. Utilice un spray de limpieza multiuso.



20 Atornille en el nuevo tapón de drenaje y apriételo. Use Vaso HEX No. H7. Utilice una llave dinamométrica. Apriételo a un par de 10 Nm.



21

Limpié el área del orificio de drenaje de la bandeja de aceite. Utilice un spray de limpieza multiuso.



22

Baje el automóvil.

23

Limpié el asiento de montaje del filtro de aceite.



24

Instale la cubierta de la carcasa del filtro de aceite y atorníllela. Use un vaso de impacto del n.º 32. Utilice una llave dinamométrica. Apriételo a un par de 15 Nm.



25

Quite la tapa de la boca de llenado de aceite.



26 Inserte el embudo.



27 Vierta aceite nuevo en el motor en la cantidad recomendada por el fabricante del coche.



Sustitución: aceite de motor y filtro - OPEL KADETT A Ranchera familiar. Los expertos de AUTODOC recomiendan:

- Use el aceite recomendado por el fabricante.

28 Verifique el nivel de aceite usando la varilla del aceite. Añada aceite si fuera necesario.

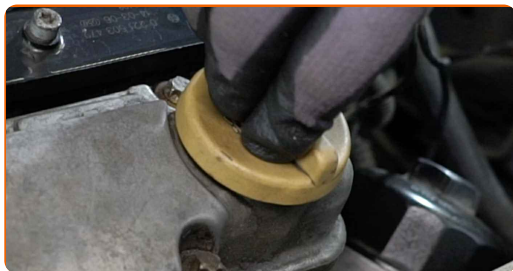


¡Por favor, tenga esto en cuenta!

- El nivel de aceite debería estar entre las marcas mín y máx.

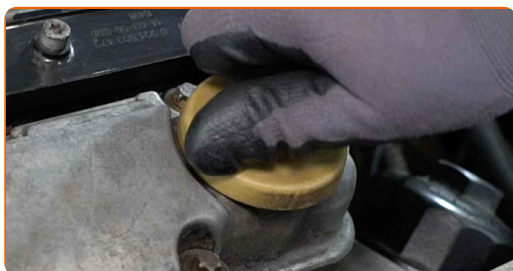
29

Instale la tapa de la boca de llenado de aceite.



30

Apriete el tapón de llenado de aceite.



31

Pongan en marcha el motor por unos minutos.



32

Después de que se apague la luz de advertencia de presión del aceite, detenga el motor.

33

Verifique el nivel de aceite en 5 minutos después de parar el funcionamiento del motor, usando la tintera, y en caso necesario añada un poco más de aceite.



¡Por favor, tenga esto en cuenta!

- El nivel de aceite debería estar entre las marcas mín y máx.
- Asegúrese de que el tapón de llenado de aceite esté bien apretado.
- Compruebe que el tapón roscado del orificio de drenaje y el sello del filtro de aceite estén bien apretados. Si fuera necesario, apriételes cuidadosamente.

34

Retire el protector de aletas del guardabarros.

35

Cierre la capota.

Sustitución: aceite de motor y filtro - OPEL KADETT A Ranchera familiar.
Consejo de AUTODOC:

- Tenga en cuenta que la luz de advertencia de la presión de aceite, la cual indica una presión insuficiente en el sistema de lubricación, podría estar encendida por más tiempo del usual. Después de unos segundos, el aceite llenará todos los canales, y la luz se apagará.
- Con la finalidad de proteger el medio ambiente de la contaminación, asegúrese de desechar los filtros usados en los puntos de recogida especiales.

¡BIEN HECHO! 

VER MÁS TUTORIALES

AUTODOC – LAS PIEZAS DE REPUESTO DE CALIDAD Y ASEQUIBLES ONLINE

APLICACIÓN PARA MÓVIL AUTODOC: ATRAPE GRANDES OFERTAS Y REALICE COMPRAS CÓMODAMENTE



+ AUTODOC

GET IT ON  **Google Play**

 **Download on the App Store**

Download

UNA ENORME SELECCIÓN DE PIEZAS DE REPUESTO PARA SU COCHE

FILTRO DE ACEITE: UNA AMPLIA SELECCIÓN

RESPONSABILIDAD:

El documento contiene sólo los consejos y las recomendaciones que pueden ser útiles para Usted durante las obras de reparación y sustitución. AUTODOC no se responsabiliza por cualquier daño, detrimento y acto dañoso de la propiedad ocasionados durante las obras de reparación y sustitución como consecuencia del uso e interpretación incorrectos de la información proporcionada.

AUTODOC no se responsabiliza por cualesquier falta e imprecisión posibles en esta instrucción. La información proporcionada sirve exclusivamente para la familiarización y no puede sustituir la consulta de los especialistas.

AUTODOC no se responsabiliza por el uso incorrecto y de riesgo con daño del equipo de reparación, las herramientas y las piezas de recambio de coches. AUTODOC insiste en proceder con cuidado y seguir las normas de seguridad durante la realización de cualquier obra de reparación y sustitución. Recuerden que el uso de las piezas de recambio de mala calidad no le garantiza el nivel necesario de seguridad en las carreteras.

© Copyright 2023. Todos los contenidos de esta página web, especialmente textos, fotografías y gráficos, son protegidos por las leyes de copyright. Todos los derechos, entre los que se incluye la copia, divulgación a terceros, edición y traducción son propiedad de AUTODOC SE.