



Cómo cambiar: escobillas
limpiaparabrisas de la
parte delantera - **OPEL**
Kadett E Berlina (T85) |
Guía de sustitución

VÍDEO TUTORIAL SIMILAR



Este vídeo muestra el procedimiento de sustitución de una pieza similar en otro vehículo

¡Importante!

Este procedimiento de sustitución puede ser utilizado para:

OPEL Kadett E Berlina (T85) 1.2 (C19, D19), OPEL Kadett E Berlina (T85) 1.3 N (C19, D19), OPEL Kadett E Berlina (T85) 1.3 S (C19, D19), OPEL Kadett E Berlina (T85) 1.4 S (C19, D19), OPEL Kadett E Berlina (T85) 1.6 i (C19, D19), OPEL Kadett E Berlina (T85) 1.6 S (C19, D19), OPEL Kadett E Berlina (T85) 1.8 S (C19, D19), OPEL Kadett E Berlina (T85) 1.8 i (C19, D19), OPEL Kadett E Berlina (T85) 2.0 i (C19, D19), OPEL Kadett E Berlina (T85) 1.6 D (C19, D19), OPEL Kadett E Berlina (T85) 1.7 D (C19, D19), OPEL Kadett E Berlina (T85) 1.4 i (C19, D19), OPEL Kadett E Berlina (T85) 1.3 i Cat (C19, D19), OPEL Kadett E Berlina (T85) 1.6 i Cat (C19, D19), OPEL Kadett E Berlina (T85) 2.0 i Cat (C19, D19), (+ 4)

Los pasos a efectuar pueden variar ligeramente dependiendo del diseño del vehículo.

Este tutorial ha sido creado basándose en el procedimiento de sustitución de una pieza de coche similar en: OPEL Corsa B Hatchback (S93) 1.4 i (F08, F68, M68)

SUSTITUCIÓN: ESCOBILLAS LIMPIAPARABRISAS - OPEL
KADETT E BERLINA (T85). HERRAMIENTAS QUE
PODRÍA NECESITAR:



- Destornillador Plano

[Comprar herramientas](#)

Sustitución: escobillas limpiaparabrisas - OPEL Kadett E Berlina (T85).
Consejo de los expertos de AUTODOC:

- Siempre sustituya las escobillas delanteras de los limpiaparabrisas por un kit. Esto proporcionará la limpieza de calidad y uniforme de los parabrisas.
- No se confunda las escobillas de sitio por parte del conductor y el pasajero.
- El orden de pasos de la sustitución para las dos escobillas del limpiaparabrisas es igual.
- Todo el trabajo debería ser realizado con el motor parado.

SUSTITUCIÓN: ESCOBILLAS LIMPIAPARABRISAS - OPEL KADETT E BERLINA (T85). REALICE LOS SIGUIENTES PASOS:

1 Prepare los limpiaparabrisas nuevos.

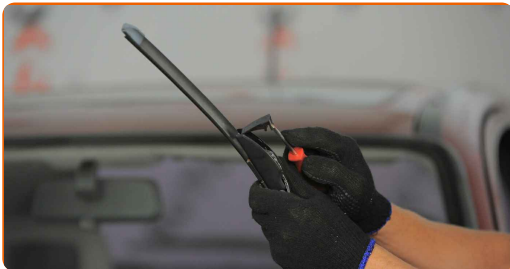


2 Aparte la palanca de limpiaparabrisas fuera de la superficie de cristal hasta el fin.



3

Presione el clip de fijación. Utilice un destornillador plano.



4

Retire la escobilla del brazo del limpiaparabrisas.

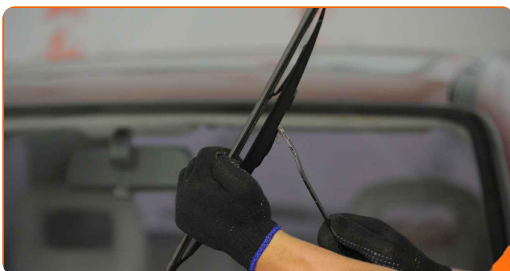


Sustitución: escobillas limpiaparabrisas - OPEL Kadett E Berlina (T85).
AUTODOC recomienda:

- Cuando reemplace la escobilla, tenga cuidado para prevenir que el brazo de limpiaparabrisas, con resorte incorporado, golpee el cristal.

5

Instale la nueva escobilla y presione con cuidado el brazo del limpiaparabrisas hacia abajo hasta el cristal.



Sustitución: escobillas limpiaparabrisas - OPEL Kadett E Berlina (T85).
Consejo de AUTODOC:

- No tome la escobilla del limpiaparabrisas por el borde de trabajo de goma para no dañar la capa de grafito.
- Asegúrese de que la cuchilla de goma de la escobilla está apretada perfectamente contra el cristal por toda la longitud.

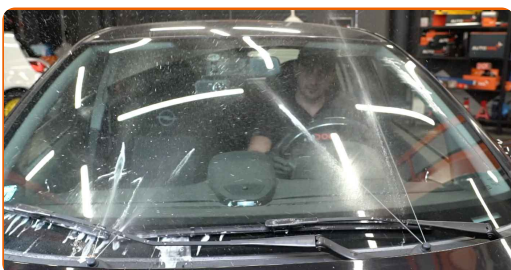
6

Encienda el arranque.



7

Después de la instalación verifique el funcionamiento del limpiaparabrisas. Las escobillas no deben cruzarse o chocar con la compactación del cristal.



¡BIEN HECHO! 

VER MÁS TUTORIALES

AUTODOC – LAS PIEZAS DE REPUESTO DE CALIDAD Y ASEQUIBLES ONLINE

APLICACIÓN PARA MÓVIL AUTODOC: ATRAPE GRANDES OFERTAS Y REALICE COMPRAS CÓMODAMENTE

AUTODOC

GET IT ON
Google Play

Download on the
App Store

Download

UNA ENORME SELECCIÓN DE PIEZAS DE REPUESTO PARA SU COCHE

ESCOBILLAS LIMPIAPARABRISAS: UNA AMPLIA SELECCIÓN

(i) RESPONSABILIDAD:

El documento contiene sólo los consejos y las recomendaciones que pueden ser útiles para Usted durante las obras de reparación y sustitución. AUTODOC no se responsabiliza por cualquier daño, detrimento y acto dañoso de la propiedad ocasionados durante las obras de reparación y sustitución como consecuencia del uso e interpretación incorrectos de la información proporcionada.

AUTODOC no se responsabiliza por cualesquier falta e imprecisión posibles en esta instrucción. La información proporcionada sirve exclusivamente para la familiarización y no puede sustituir la consulta de los especialistas.

AUTODOC no se responsabiliza por el uso incorrecto y de riesgo con daño del equipo de reparación, las herramientas y las piezas de recambio de coches. AUTODOC insiste en proceder con cuidado y seguir las normas de seguridad durante la realización de cualquier obra de reparación y sustitución. Recuerden que el uso de las piezas de recambio de mala calidad no le garantiza el nivel necesario de seguridad en las carreteras.

© Copyright 2022. Todos los contenidos de esta página web, especialmente textos, fotografías y gráficos, son protegidos por las leyes de copyright. Todos los derechos, entre los que se incluye la copia, divulgación a terceros, edición y traducción son propiedad de AUTODOC GmbH.