



Cómo cambiar: cojinete
de rueda de la parte
trasera - **PEUGEOT 206**
SW (2E/K) | Guía de
sustitución

VÍDEO TUTORIAL SIMILAR



Este vídeo muestra el procedimiento de sustitución de una pieza similar en otro vehículo

¡Importante!

Este procedimiento de sustitución puede ser utilizado para:

PEUGEOT 206 SW (2E/K) 1.1, PEUGEOT 206 SW (2E/K) 1.4, PEUGEOT 206 SW (2E/K) 1.6 16V, PEUGEOT 206 SW (2E/K) 2.0 16V, PEUGEOT 206 SW (2E/K) 1.4 HDi, PEUGEOT 206 SW (2E/K) 2.0 HDi, PEUGEOT 206 SW (2E/K) 1.4 16V, PEUGEOT 206 SW (2E/K) 1.6 HDi 110, PEUGEOT 206 SW (2E/K) 1.6, PEUGEOT 206 SW (2E/K) 1.6 LPG, PEUGEOT 206 SW (2E/K) 1.4 LPG

Los pasos a efectuar pueden variar ligeramente dependiendo del diseño del vehículo.

Este tutorial ha sido creado basándose en el procedimiento de sustitución de una pieza de coche similar en: PEUGEOT 206 Hatchback (2A/C) 1.6

Sustitución: cojinete de rueda - PEUGEOT 206 SW (2E/K). Los profesionales recomiendan:

- No aplique el conjunto del cojinete de su PEUGEOT 206 SW (2E/K) que ya ha sido utilizado una vez.
- El procedimiento de sustitución de los rodamientos de cubo de rueda es idéntico para ambas ruedas en un mismo eje.
- Todo el trabajo debería ser realizado con el motor parado.

SUSTITUCIÓN: COJINETE DE RUEDA - PEUGEOT 206 SW (2E/K). SECUENCIA DE PASOS RECOMENDADA:

1

Asegure las ruedas con cuñas.



2

Afloje los pernos de fijación de la rueda. Utilice una llave de impacto para llanta # 19.



3

Levante la parte trasera del automóvil y fije la posición sobre los pedestales.

4

Desatornille los pernos de la rueda.



Sustitución: cojinete de rueda - PEUGEOT 206 SW (2E/K). AUTODOC recomienda:

- Para evitar lesiones, sostenga la rueda cuando desatornille los pernos.

5

Retire la rueda.



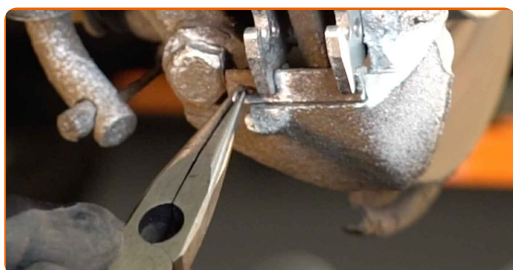
6

Retire los muelles de retención de las pastillas de freno. Use una palanca.



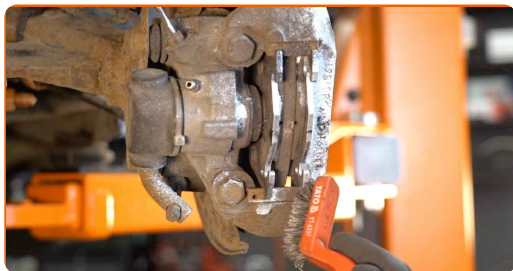
7

Retire el perno de retención de la pastilla de freno. Use alicates de punta redondeada.



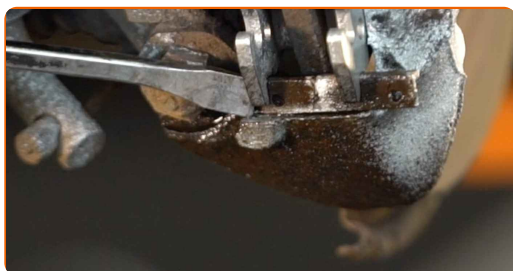
8

Limpie las sujeciones de la pinza del freno. Use un cepillo de alambre. Use el aerosol WD-40.



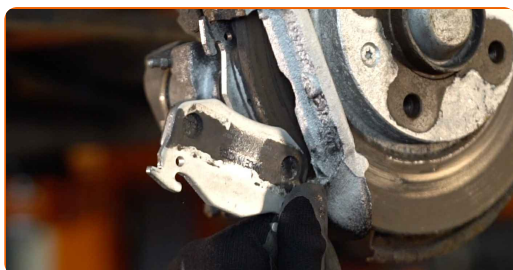
9

Retire el retenedor de las pastillas de freno. Use una palanca. Utilice un mazo de goma.



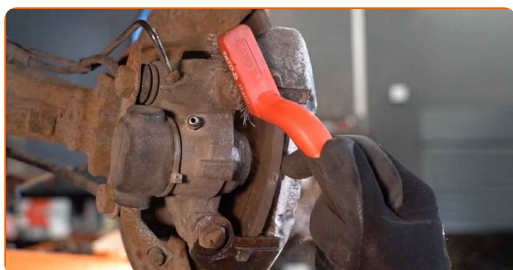
10

Retire las pastillas de freno. Use una palanca.



11

Limpie las sujeciones de la pinza del freno. Use un cepillo de alambre. Use el aerosol WD-40.



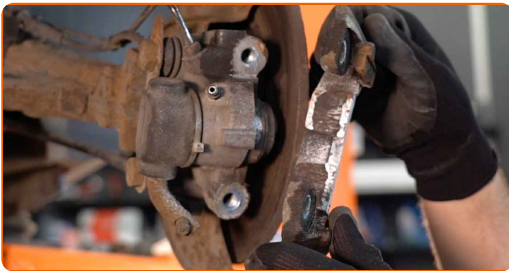
12

Destornille la fijación del cáliper de freno. Use un vaso de impacto del n.º 19. Utilice una llave de trinquete.



13

Retire el soporte de freno.

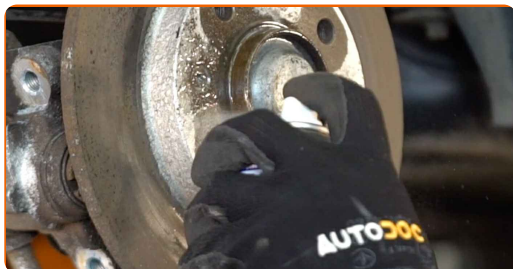


Sustitución: cojinete de rueda - PEUGEOT 206 SW (2E/K). Consejo de AUTODOC:

- Ate el cáliper con el alambre a la suspensión o la carrocería, sin desconectar del latiguillo de freno, para evitar la deshermetización del sistema de freno.
- Vigile que el cáliper de freno no esté colgado en el latiguillo de freno.
- No presione el pedal de freno después de quitar el soporte de freno. Esto llevará a la caída del émbolo del cilindro de freno, el derrame del líquido de freno y la despresurización del sistema.
- Revise el soporte de la pinza del freno, los pernos guía y los guardapolvos de la pinza de freno. Límpielos. Reemplácelos, si fuera necesario.

14

Limpie las sujeciones del disco de freno. Use un cepillo de alambre. Use el aerosol WD-40.



15

Destornille la fijación del disco de freno. Utilice Torx T30. Utilice un destornillador de impacto.

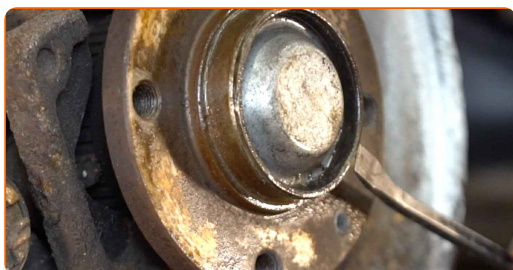


16

Retire el disco de freno.

17

Saque el casquete protector del cojinete del cubo. Use una palanca. Utilice un martillo.

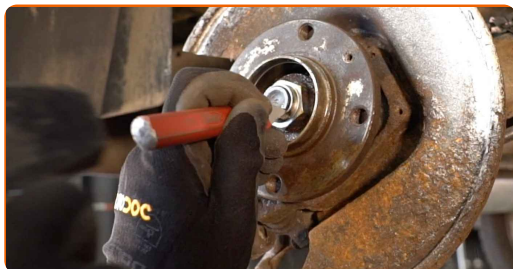


Sustitución: cojinete de rueda - PEUGEOT 206 SW (2E/K). Los expertos de AUTODOC recomiendan:

- Algunos coches no están equipados con tapas de cubo de rueda.

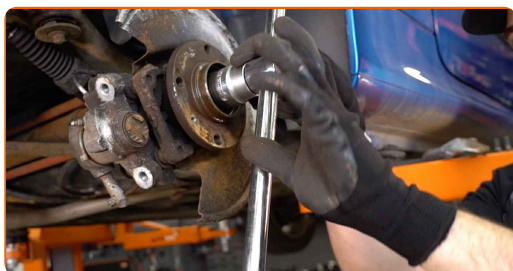
18

Afloje la tuerca de retención del cubo de la rueda. Utilice un cincel de metal plano. Utilice un martillo.



19

Destornille la fijación del cubo de la rueda. Use un vaso de impacto del n.º 32. Utilice una llave giramachos.



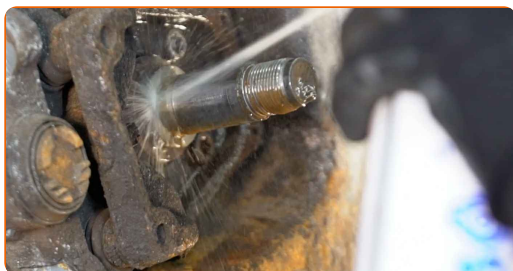
20

Quite por completo el cubo junto con el cojinete puesto que presentan un conjunto no desmontable. Utilice un extractor de engranaje de 3 brazos.



21

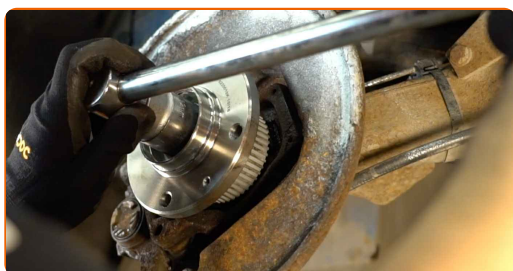
Limpie el asiento de montaje del cojinete del cubo (buje). Utilice un spray de limpieza multiuso.



22 Instale el cubo nuevo por completo junto con el cojinete.



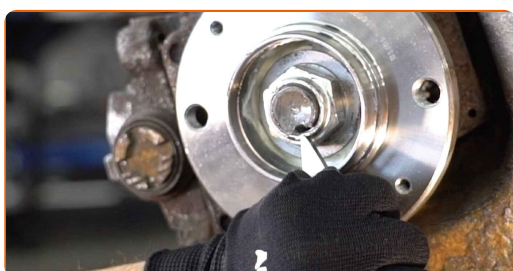
23 Apriete la sujeción del cubo. Use un vaso de impacto del n.º 32. Utilice una llave dinamométrica. Apriételo a un par de 230 Nm.



Sustitución: cojinete de rueda - PEUGEOT 206 SW (2E/K). Consejo:

- El conjunto del cojinete del cubo de rueda no debe encorvarse en el cuello del eje.

24 Golpee con el martillo la tuerca de retención del cubo de la rueda. Utilice un cincel de metal plano. Utilice un martillo.



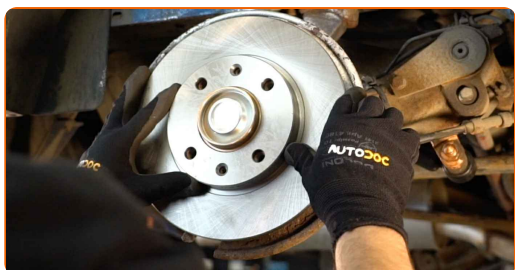
25 Instale el casquete protector del cojinete del cubo. Utilice un mazo de goma.



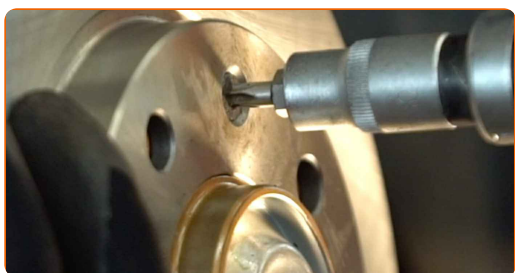
26 Limpie el cubo. Use un cepillo de alambre. Trate la superficie de contacto. Use grasa de cobre.



27 Instale el disco de freno.



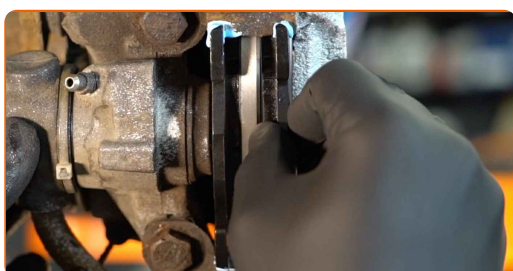
28 Apriete la fijación del disco de freno. Utilice Torx T30. Utilice una llave dinamométrica. Apriételo a un par de 9 Nm.



- 29** Establezcan el soporte de freno y lo fijen. Use un vaso de impacto del n.º 19. Utilice una llave dinamométrica. Apriételo a un par de 110 Nm.



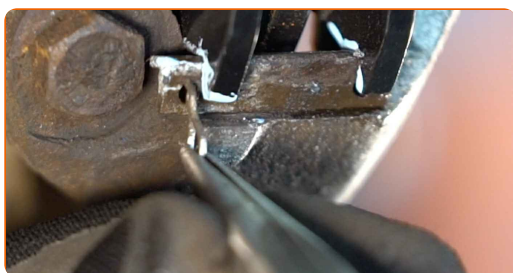
- 30** Instale las pastillas de freno.



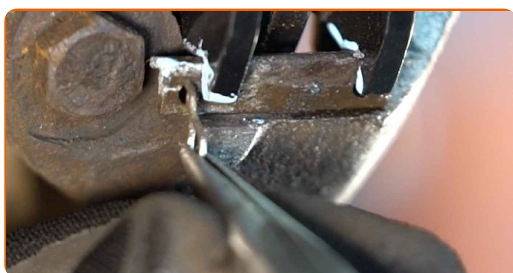
- 31** Instale el retenedor de las pastillas de freno. Use una palanca.



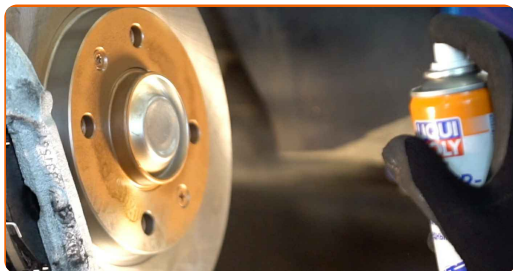
- 32** Instale el perno de retención de la pastilla de freno.



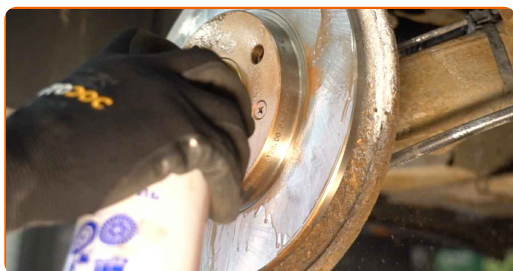
- 33** Instale los muelles de retención de las pastillas de freno.



34 Trate la superficie donde el disco del freno entra en contacto con la llanta de la rueda. Use grasa de cobre.



35 Limpie la superficie de la pinza del freno. Use un limpiador de frenos.



AUTODOC recomienda:

- Sustitución: cojinete de rueda - PEUGEOT 206 SW (2E/K). Después de haber aplicado el spray, espere unos minutos.

36 Instale la rueda.

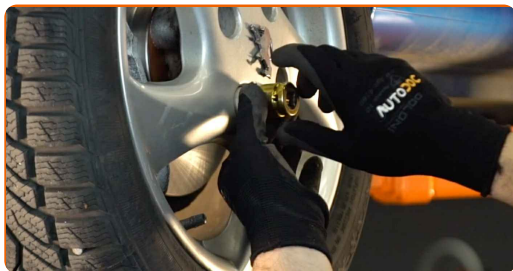


Sustitución: cojinete de rueda - PEUGEOT 206 SW (2E/K). Consejo de los expertos de AUTODOC:

- Para evitar lesiones, sostenga la rueda cuando atornille los pernos de sujeción.

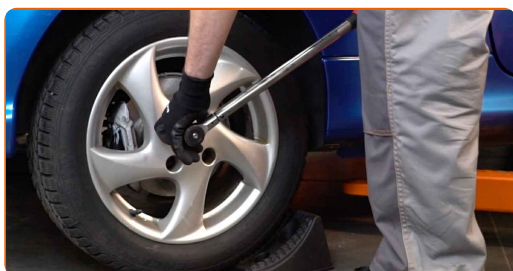
37

Atornille los pernos de la rueda. Utilice una llave de impacto para llanta # 19.



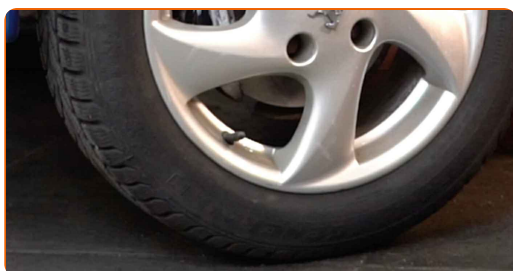
38

Baje el automóvil y, manteniendo el orden cruzado, apriete los pernos de fijación de las ruedas. Utilice una llave dinamométrica. Apriételo a un par de 100 Nm.



39

Retire los gatos y las cuñas.



¡BIEN HECHO! 

VER MÁS TUTORIALES

AUTODOC – LAS PIEZAS DE REPUESTO DE CALIDAD Y ASEQUIBLES ONLINE

APLICACIÓN PARA MÓVIL AUTODOC: ATRAPE GRANDES OFERTAS Y REALICE COMPRAS CÓMODAMENTE



+ AUTODOC

GET IT ON **Google Play**

Download on the **App Store**

Download

UNA ENORME SELECCIÓN DE PIEZAS DE REPUESTO PARA SU COCHE

COJINETE DE RUEDA: UNA AMPLIA SELECCIÓN

RESPONSABILIDAD:

El documento contiene sólo los consejos y las recomendaciones que pueden ser útiles para Usted durante las obras de reparación y sustitución. AUTODOC no se responsabiliza por cualquier daño, detrimento y acto dañoso de la propiedad ocasionados durante las obras de reparación y sustitución como consecuencia del uso e interpretación incorrectos de la información proporcionada.

AUTODOC no se responsabiliza por cualesquier falta e imprecisión posibles en esta instrucción. La información proporcionada sirve exclusivamente para la familiarización y no puede sustituir la consulta de los especialistas.

AUTODOC no se responsabiliza por el uso incorrecto y de riesgo con daño del equipo de reparación, las herramientas y las piezas de recambio de coches. AUTODOC insiste en proceder con cuidado y seguir las normas de seguridad durante la realización de cualquier obra de reparación y sustitución. Recuerden que el uso de las piezas de recambio de mala calidad no le garantiza el nivel necesario de seguridad en las carreteras.

© Copyright 2023. Todos los contenidos de esta página web, especialmente textos, fotografías y gráficos, son protegidos por las leyes de copyright. Todos los derechos, entre los que se incluye la copia, divulgación a terceros, edición y traducción son propiedad de AUTODOC SE.